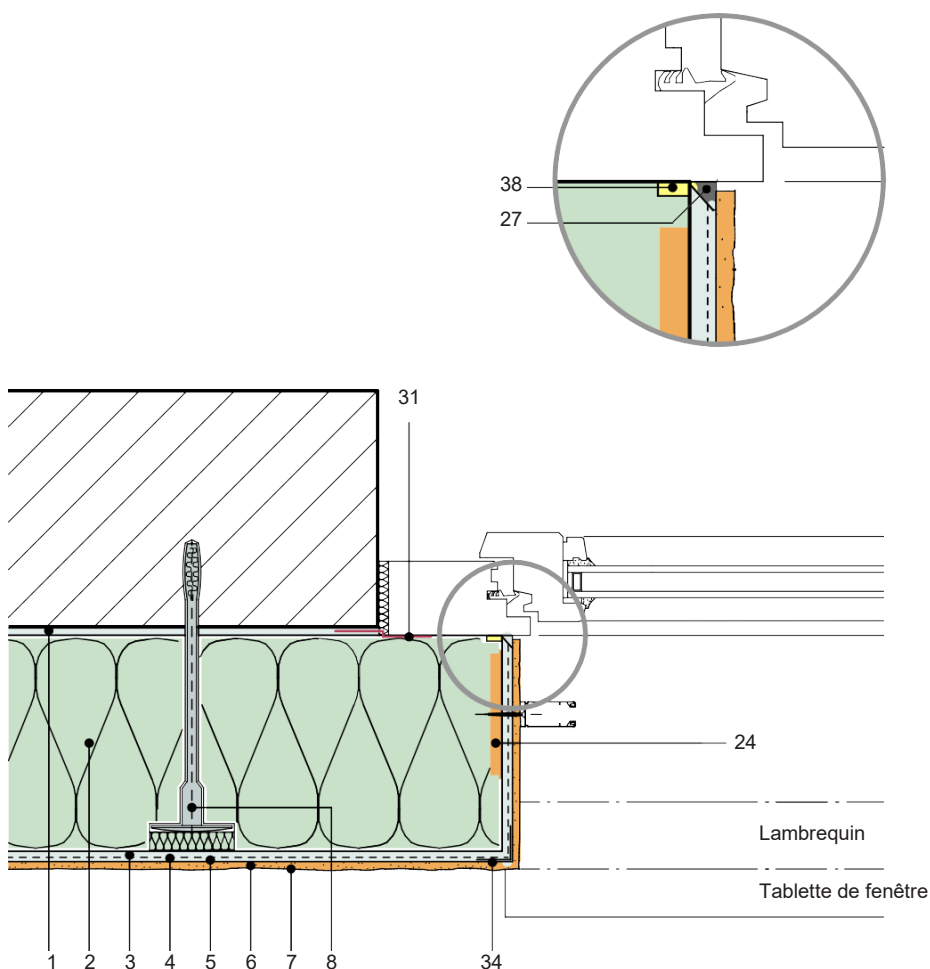


C. . Embrasure de fenêtre et de porte

C.2 Embrasure sans isolation

Date 08.01.2021



- 1-7 FIXITherm structure du système
- 8 FIXITherm cheville
- 24 Rondelle de montage PE Ø 90 mm
- 27 Joint mastic dissimulé avec coupe de séparation selon SIA 243
- 31 Film d'étanchéité à l'air (par la D.T.)
- 34 Treillis d'angle PVC
- 38 Bande couvre-joint BG 1