

HASIT RAP A7 G 240

Rolladenanschlussprofil 7 mm

Anwendungsbereiche: Profil zur Herstellung eines exakten, flucht- und lotgerechten Putzanschlusses an Rolladenführungsschienen bei denen mit hohen Ausgleichsbewegungen gerechnet werden muss. Anwendungen, die nicht eindeutig im Technischen Merkblatt beschrieben sind, dürfen erst nach Rücksprache mit dem Systemhalter erfolgen.
Laut VDPM-Merkblatt „Ausbildung von Details mit Profilen...“: Kategorie A

Eigenschaften:

- Erhöhte, dreidimensionale Bewegungsaufnahme
- Geringe Konstruktionsbreite (7 mm)
- Wasserführende Ebene auf Höhe des Putzabschlusses
- Einfach verarbeitbar durch Anschlagsteg
- Flexibler Übergang zur Abrisslasche
- Geeignet für Dämmstoffstärken bis 300 mm und Fenstergrößen bis 10 m²
- Dauerhaft schlagregendichter Anschluss
- Exakter und sauberer Putzabschluss
- Einfache Verarbeitung

Verarbeitung:



Technische Daten:

Art.-Nr.	2000959370
EAN	4038502163172
Zolltarifnr.	39259080
Verpackungsart	
Menge pro Einheit	25 Stk./EH
Länge	240 cm
Farbe	Weiß
Brandverhalten (DIN 4102-1)	B1
Gewebebreite	12,5 cm

Materialbasis:

- Hart- und Weich PVC – frei von Blei und Cadmium – REACH konform, Schwerentflammbar – B1 (DIN 4102) Glasfasergewebe R131 oder vergleichbar, mind. 160 g/m², Maschenweite 4x4 mm (Zertifiziert auf Basis EAD 040016-01-0404/EAD 040083-00-0404)

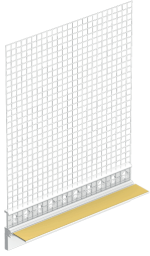
Verarbeitungsbedingungen: Verarbeitungs- und Untergrundtemperatur +5° C bis +40 °C.

Untergrund: Der Untergrund muss trocken, tragfähig sowie frei von Verunreinigungen, wie z.B. Staub, Ruß, Algen, Ausblühungen etc. sein.

Verarbeitung: Gewebeanputzprofil mit Gehrungs- oder Leistschere auf das benötigte Maß ablängen. Das Profil auf dem Fensterrahmen aufkleben und fest andrücken. Die Abdeckfolie auf dem vorgesehenen Transferklebeband auf der Lasche aufkleben. Das Glasfasergewebe für das Auftragen der Armierungsmasse kurz nach vorne klappen. Anschließend wird das Gewebe in die nasse Armierungsmasse eingebettet und eingespachtelt. Nach Beendigung der Arbeiten muss die Schutzlasche zum Abzugssteg geknickt und dann von oben nach unten parallel zum Profil abgezogen werden. Verarbeitungshinweise beachten.

Lagerung: Profile werden im Karton verpackt ausgeliefert. Unbedingt auf stabilem und ebenen Untergrundfläch lagern. Vollflächig liegend, trocken und frostfrei, nicht über +50 °C, keine direkte Sonneneinstrahlung. Mindestens 12 Monate lagerfähig.

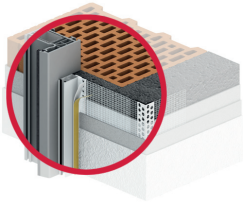
Gefahrenhinweise: Detaillierte Sicherheitshinweise erhalten Sie aus unseren separaten Sicherheitsdatenblättern. Vor der Anwendung sind diese durchzulesen.



HASIT RAP A7 G 240

Rolladenanschlussprofil 7 mm

Anwendung/Abmessung:



Allgemeine Hinweise:

Mit diesem Merkblatt werden alle früheren Ausgaben ungültig. Zeitabhängige Werte beziehen sich auf Normklimabedingungen (+20 °C/65 % r.F.). Diese können durch Umgebungsfaktoren wie Temperatur, Feuchtigkeit und Art des Substrats variieren. Die Angaben wurden sorgfältig und gewissenhaft erstellt, allerdings ohne Gewähr für Richtigkeit und Vollständigkeit und ohne Haftung für die weiteren Entscheidungen des Benutzers. Die Angaben für sich alleine begründen kein Rechtsverhältnis oder sonstige Nebenverpflichtungen. Sie befreien den Kunden grundsätzlich nicht, das Produkt auf seine Eignung für den vorgesehenen Verwendungszweck eigenständig zu prüfen. Unsere Produkte unterliegen, wie alle enthaltenen Rohstoffe, einer kontinuierlichen Überwachung, wodurch eine gleichbleibende Qualität gewährleistet ist. Für weitere Fragen wenden Sie sich an Ihren Verkaufsberater oder Fachhandel. Den aktuellen Stand unserer technischen Merkblätter finden Sie auf unserer Homepage bzw. können in der zuständigen Geschäftsstelle angefordert werden.