

**RÖFIX**<sup>®</sup>

Graditi po sistemu



[roefix.com](http://roefix.com)

RÖFIX smjernice za sisteme  
unutrašnjih i vanjskih maltera

# O malteru



## Odjeća čini čovjeka – malter kuću

S RÖFIX malterima ste uvijek na sigurnoj strani, jer osim estetski atraktivnog elementa služe i kao zaštita zida od vremenskih uslova, kako u unutrašnjim tako i u vanjskim prostorima.

Malter je star gotovo poput historije građenja. Primjerice, glineni malteri su se koristili u antičkim vremenima, a oni se i danas ugrađuju na objektima održive gradnje.

Kreč se pojavio još u antičkoj Grčkoj kao prvo, mineralno vezivo. Kreč i hidraulični kreč koristili su se za pripremljanje vanjskih maltera otpornih na vremenske uticaje. Njihovi ostaci se i danas mogu pronaći na brojnim hramovima.

Rimljani su znali koristiti tzv. hidraulične materijale. Tehnologija gradnje se, međutim, od tada do danas uvelike izmijenila. Glavna prekretnica je otkriće Portland cementa, kao hidrauličnog veziva, sredinom 19. vijeka, kojim je postignuta veća trajnost materijala.

## Malter

Malter je smjesa vode, gašenog kreča i pijeska kojom se prekrivaju pročelja, zidovi i plafoni kako bi se nakon stvrdnjavanja postigla ravna površina. Može se koristiti na fasadnim površinama te unutrašnjim prostorima.

Sisteme maltera razlikujemo prema vrsti primijenjenog materijala, načinu obrade i funkciji koje malteri trebaju ispunjavati.



## Vrste maltera

Podjela različitih vrsta maltera se u pravilu vrši prema sljedećim kriterijima:

- primijenjenim materijalima, odnosno korištenom vezivu (krečni malteri, krečno-cementni malteri, cementni malteri, gipsani malteri, glineni malteri i organske odnosno umjetne smole);
- mjestu pripreme maltera (fabrički ili na gradilištu);
- načinu ugradnje (ručna ili mašinska);
- tehnici obrade površine (zaribani malter, strugani malter, žljebasti malter i malter nabacan mistrijom);
- funkciji (termo malter, malter za zvučnu izolaciju, malter za saniranje, magnetni malter).



## Definicije

**Vezivni most:** Kontaktni sloj s dodatkom pijeska koji se nanosi radi boljeg prianjanja gornjih i donjih slojeva maltera. Ukoliko se na betonske podloge nanosi gipsani malter, potreban je organski vezivni most kao priprema podloge. Mineralni vezivni most se nanosi u slučaju naknadne obrade krečno-cementnim malterima.

**Temeljni malter:** Temeljni malter je najvažniji sloj maltera koji služi kao zaštitni, vodootporni i vodoodbojni sloj, ali i za izravnavanje podloge pa i osnova na koju prianja završni sloj maltera. On se na standardno upijajuće podloge nanosi direktno na podlogu u debljini sloja od 1 do 3 cm (u posebnim slučajevima 10 cm). Ukoliko ravnost podloge odstupa više od 5 do 10 mm, potrebno je prethodno zapunjavanje podloge. U protivnom će se podloga teško poravnati. Pojedini prodori (cijevi i kablovi) također se mogu prekriti odgovarajućim malterom. Temeljni malter ima ulogu nosivog sloja za naknadno nanošenje završnog dekorativnog maltera. Tradicionalni temeljni malteri sadrže u pravilu kao vezivo različite vrste kreča (često s udjelom cementa) ili gipsa. U unutrašnjim prostorima služe kao podloga za tapete i premaze. Malteri s većim udjelom cementa koriste se kao malter za podnožje (sokl) ili u vlažnim prostorima (npr. podrum ili kupaonice) i kao nosivi sloj za teške obloge (prirodni kamen ili pločice).

**Završni dekorativni malter:** Završni dekorativni malter predstavlja zadnji/krajnji sloj sistema unutrašnjih i završnih maltera. Izvodi se:

- tankoslojno (organski malteri koji se nanose u debljini granulacije), ili
- debeloslojno (mineralni malteri koji se nanosi u većim debljinama od granulacije).

Mineralni završno-dekorativni malteri su zbog svojih građevinsko-fizikalnih karakteristika povoljniji oblik završnih maltera, ali za postizanje ujednačenog izgleda i zaštite od vremenskih prilika trebaju naknadni premaz za izjednačavanje.

## Klasificiranje maltera prema vrsti veziva

**Krečni malter:** Zbog sporijeg postizanja čvrstoće i bolje elastičnosti krečni malteri se najčešće koriste kao malteri za obnovu historijskih objekata. Najčešće su to krečni malteri s prirodnim hidrauličnim karakteristikama. Ekološka/održiva gradnja uvijek odabire krečne maltere zbog ispunjavanja traženih građevinsko-fizikalnih svojstava.

**Krečno-cementni malter:** Klasična vrsta unutrašnjih i vanjskih maltera koji primjenu nalaze kao lagani malteri na modernim laganim građevinskim materijalima. U njima se mogu pronaći organski lagani dodaci poput EPS-kuglica ili mineralni dodaci kao što su perlit.

**Glineni malteri:** Glineni malteri se najčešće primjenjuju na područjima sa srednjoeuropskom klimom, u prvoj liniji za unutrašnje prostore i u ekskluzivnim vlažnim prostorima.

**Gipsani malter, gipsano-krečni malter, gipsani krečno-cementni malter:** Zaglađeni ili zaribani malter za unutrašnje prostore. Prikladni su za naknadno lijepljenje tapeta. Nanošenje u unutrašnjim vlažnim prostorima je ograničeno do grupe opterećenja W3 (privatna kupatila bez podnog odvoda), no nisu prikladne za javne/poslovne vlažne prostore, garaže ili vlažne prostorije s podnim odvodom (grupa opterećenja W4).

**Zaribani malter:** Malter se zaribava odgovarajućim alatom (letva za zaribavanje) uzimajući u obzir granulaciju maltera. Pravilnim postupkom zaribavanja nastaje ujednačena struktura završnog sloja.

**Malter za izravnavanje:** Malter poput krečnih, gipsano-krečnih ili čistih gipsanih maltera se gletaju (jednom ili više puta) korištenjem lopatice za zaglađivanje.

# Ekološka gradnja



Trendovi moderne gradnje temelje se na snažnom ekološkom i građevinsko-biološkom uticaju. Odlučujući faktor održive/ekološke gradnje predstavlja izbor građevinskih materijala. Koje su to sirovine i građevinski materijali za ekološki osviještenu i održivu gradnju? Odgovor se nalazi u mineralnim sastojcima unutrašnjih i vanjskih maltera koji se mogu pronaći u svim našim zemljama i regijama.

Za procjenu održivih građevinskih materijala u obzir se uzimaju različiti kriteriji, primjerice utrošak energije u proizvodnji toga materijala, ali isto tako i transporta i ugradnje, zatim uticaj na održivost okoliša i uticaj materijala na mikroklimu prostora. Svi navedeni kriteriji se precizno provjeravaju i nadziru od strane renomiranih instituta za ispitivanje.

Ispitivanja vezana uz građevinsku biologiju i nagrade potvrđuju prednosti mineralnih građevinskih materijala u pogledu zdravlja, osjećaja ugone i udobnosti u stambenim prostorima te potvrđuju da u tvarima sirovina nema zdravstveno škodljivih sastojaka. Za brojne RÖFIX proizvode postoje pečati o ispitivanju i certifikati prema strogim kriterijima udruge natureplus, IBO Austrija, ANAB Italija ili TÜV Njemačka.



# Priprema podloge

Jedna od najvažnijih pretpostavki kvalitetne ugradnje materijala je dobra prionjivost maltera na podlogu. U pravilu, podloga mora biti bez tragova prašine i čista. Labavi i nenosivi dijelovi se moraju ukloniti. Kod novogradnje se treba provjeriti imaju li betonski zidovi tragove oplatnih ulja. U tom slučaju se zidovi moraju navlažiti. Ako oplatna ulja svejedno ostaju na površini, iste treba dodatno i temeljito oprati odgovarajućim sredstvom za čišćenje.

## Kako izgleda dobra podloga?

Dobra podloga je grube strukture srednjeg upijanja poput primjerice standardne opeke ili cementnog kamena. Izrazito upijajuće podloge, kao porobeton, prethodno treba navlažiti i premazati RÖFIX premazom za neutraliziranje ili nanijeti vezivni most (RÖFIX 10 odnosno RÖFIX 12). Prionjivost glatkih betonskih površina i površina od krečno-pješčanog kamena postiže se nanošenjem prikladnog šprica na podlogu.

## Prikladna podloga je

- suha
- ravna
- nosiva i čvrsta
- dovoljno stabilna
- nije vodoodbojna, ravnomjerno upijajuća, homogena
- gruba, bez prašine, čista
- bez štetnih iscvjetavanja
- nesmrznuta i temperature iznad + 5 °C

## Koji su zahtjevi struke kada je podloga u pitanju?

Vrsta podloge odlučujući je faktor odabira materijala za naknadnu obradu i način obrade površina (npr. priprema podloge, debljina nanosa maltera). Prije početka radova malterisanja, podlogu treba ispitati odnosno provjeriti prikladnost temeljnog maltera na konkretnu podlogu. Metode ispitivanja podloge su: vizualni pregled, kvašenje, vlaženje, grebanje, kuckanje i ispitivanje

nožem. Nedostaci pripreme podloge mogu u različitim situacijama negativno uticati na ugrađeni temeljni malter (npr. pojava pukotina). Takvi nedostaci se ne mogu vidjeti/utvrditi kod izvođenja radova malterisanja. Često se u praksi događa da opeka, kamen ili ploča nisu u potpunosti ravni, a zahtjeva se ravnost površine temeljnog maltera. To dovodi do neravnomjernog slabljenja

debljine maltera čime se povećava rizik nastajanja pukotina na tim slabim mjestima. Isto vrijedi za prazne odnosno nedovoljno zapunjene fuge. Na takvim mjestima sloj maltera predstavlja most preko otvorenih/praznih fuga. Već pri najmanjim termičkim naprezanjima (pokretanje, naprezanje) u temeljnom malteru mogu nastati pukotine.



Oštećeni zid od opeke



Zid od opeke



Vlažni beton



Beton



Vlažni tzv. mantelbeton

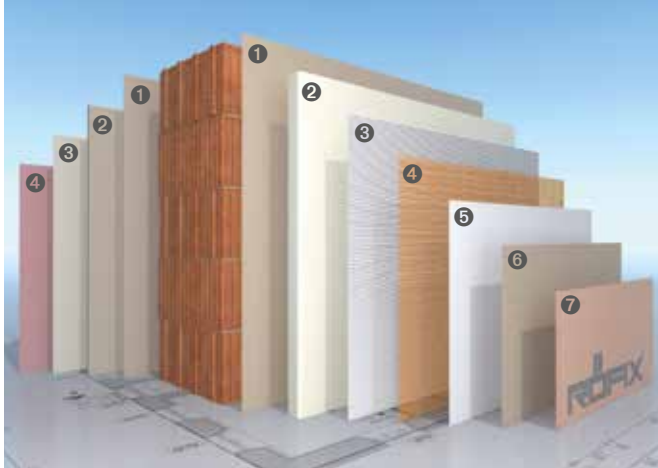


Mantelbeton

# Sistemi unutrašnjih i vanjskih maltera

Provjereni sistemi maltera za moderne, visokoizolacione zidove

## Natureplus sistem



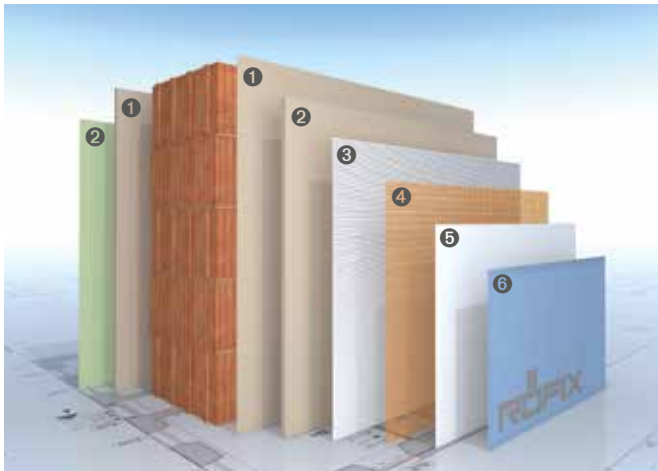
### Unutrašnji malter

- ① Priprema podloge: RÖFIX CalceClima® krečni špric
- ② Temeljni malter: RÖFIX CalceClima® Ambiente
- ③ Završni malter: RÖFIX CalceClima® Fino
- ④ Premaz: RÖFIX CalceClima® krečna boja

### Fasadni malter

- ① Priprema podloge: RÖFIX CalceClima® krečni špric
- ② Temeljni malter: RÖFIX CalceClima® Thermo
- ③③ Izravnavanje: RÖFIX Renoplus®
- ④ Armiranje: RÖFIX P50 staklena mrežica
- ⑥ Završno-dekorativni malter: RÖFIX 715 specijalni plemeniti malter
- ⑦ Premaz: RÖFIX PE 225 Reno 1K silikatna vanjska boja

## Standardni sistem



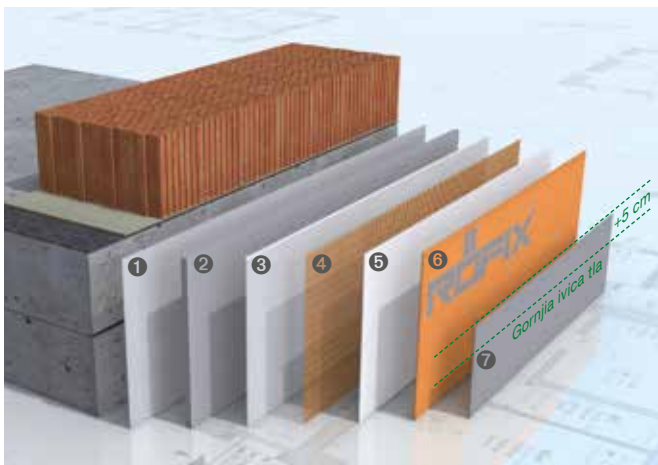
### Unutrašnji malter

- ① Temeljni malter: RÖFIX 180 Primo
- ② Dubinski predpremaz: RÖFIX PP 301 HYDROSOL
- ② Premaz: RÖFIX PI 373 RAPID COLOR unutrašnja boja

### Fasadni malter

- ① Priprema podloge: RÖFIX 673 cementni špric s bijelim krečom
- ② Temeljni malter: RÖFIX 866 krečno-cementni lagani temeljni malter
- ③③ Izravnavanje: RÖFIX Renostar®
- ④ Armiranje: RÖFIX P50 staklena mrežica
- ⑥ Završno-dekorativni malter: RÖFIX SiSi®-malter (s RÖFIX Predpremazom PREMIUM)

## Sistem za sokl



### Malter za sokl

- ① Priprema podloge: RÖFIX W 50 ljepilo i masa za armiranje (ili sličan proizvod npr. RÖFIX 55)
- ② Temeljni malter: RÖFIX 525 fleksibilni malter za sokl
- ③ Izravnavanje: RÖFIX Polystar®
- ④ Armiranje: RÖFIX P50 staklena mrežica
- ⑤ Predpremaz: RÖFIX Predpremazom PREMIUM
- ⑥ Završno-dekorativni malter: RÖFIX SiSi®-malter ili RÖFIX Silikonski završni malter PREMIUM
- ⑦ Izolacija sokla: RÖFIX Optiflex®

# Stepen kvalitete malterisanih unutrašnjih površina

U nastavku Vam donosimo pregled stepena kvalitete malterisanih unutrašnjih površina (od 1 do 4), njihove definicije te primjere. Zavisno od željene završne površine radovima malterisanja se postižu različiti stepeni kvalitete površine.

Stepen kvalitete	Poravnate površine		Gletane površine		Zaribane površine	
	Struktura/ Prikladnost površine	Zahtjevi površina	Struktura/ Prikladnost površine	Zahtjevi površina	Struktura/ Prikladnost površine	Zahtjevi površina
<b>Q1</b>	Zatvorene malterisane površine		Zatvorene malterisane površine		Zatvorene malterisane površine	
<b>Q2</b> Standard	Prikladne za: <ul style="list-style-type: none"> <li>završne maltere, granulacija <math>\geq 2</math> mm</li> <li>zidne obloge od keramike, prirodnog i betonskog kamena itd.</li> </ul>	Standardni zahtjevi ravnosti podloge	Prikladne za: <ul style="list-style-type: none"> <li>završne maltere, granulacija <math>&gt; 1</math> mm</li> <li>zidne obloge srednje do grube strukture, npr. grube tapete s vlaknima granulacije RM ili RG</li> <li>mat premaze (npr. disperzivni premazi s kvarcom), koji se nanose soboslikarskim valjkom duge dlake ili valjkom s utisnutom strukturom</li> </ul>	Standardni zahtjevi ravnosti podloge	Zaribane površine prikladne su za npr.: <ul style="list-style-type: none"> <li>mat, premaze</li> <li>moгу biti prikladne i za grubo strukturirane zidne obloge kao grube tapete s vlaknima granulacije RG</li> </ul>	Standardni zahtjevi ravnosti podloge
<b>Q3</b>	Prikladne za: <ul style="list-style-type: none"> <li>završne maltere, granulacija <math>\geq 1</math> mm</li> <li>zidne obloge od fine keramike, pločice velikog formata, staklenog i prirodnog kamena itd.</li> </ul>	Povećani zahtjevi ravnosti podloge	Prikladne za: <ul style="list-style-type: none"> <li>završne maltere, granulacija <math>\leq 1</math> mm</li> <li>fino strukturirane zidne obloge kao filc, grube tapete s vlaknima granulacije RM ili RG</li> <li>mat, fino strukturirane premaze</li> </ul>	Standardni zahtjevi ravnosti podloge	Prikladne za: <ul style="list-style-type: none"> <li>mat nestrukturirane premaze</li> </ul>	Standardni zahtjevi ravnosti podloge
<b>Q4</b>			Prikladne za glatke zidne obloge i sjajne premaze npr.: <ul style="list-style-type: none"> <li>metalne, vinilne ili svilene tapete</li> <li>lazure ili premaze/premaze srednjeg sjaja</li> <li>tehniku gletanja</li> </ul>	Povećani zahtjevi ravnosti podloge	Prikladne za: <ul style="list-style-type: none"> <li>lazure ili premaze/premaze srednjeg sjaja</li> </ul>	Povećani zahtjevi ravnosti podloge

Tablica „Stepen kvalitete za malterisane unutrašnje površine“ prema ÖORM B 3346:2012

Izaberite odgovarajući sistem maltera prema ličnom izboru na stranicama od 8 do 13:

- Provjerene kvalitete:** tradicionalni, provjereni višeslojni sistem maltera na krečno-cementnoj osnovi
- Ekonomični jednoslojni:** efikasni jednoslojni sistem maltera na gipsanoj osnovi
- Lagani višeslojni:** lagani sistem maltera za moderne lagane materijale i mješovite zidove
- Ekološki:** građevinsko-biološki i ekološki certificirani sistemi maltera

Ukoliko Vas zanimaju građevinske boje i premazi, na raspolaganju Vam stoji širok izbor paropropusnih unutrašnjih i vanjskih boja iz RÖFIX asortimana.

# Sistemi maltera

## Sistemi maltera na betonu

Vidno mokre, vlažne, odnosno kondenzatom opterećene betonske površine ili beton s više od 3 % zaostale vlage, ne smiju se malterisati.



## Vani

Priprema podloge	Vrijeme stajanja	Preporučeni temeljni malteri	Dodatne mjere	Preporučeni završno-dekorativni malteri
RÖFIX 55 cementni malter za lijepljenje (nanijeti zupčastim gleterom) RÖFIX W50 ljepilo i masa za armiranje (alt. IA 622)	svježe u svježe	RÖFIX 610 krečno-cementni temeljni malter RÖFIX 661 krečno-cementni ručni malter / malter za zidanje RÖFIX 660 krečno-cementni grubi temeljni malter RÖFIX 864 lagani temeljni malter RÖFIX 865 lagani temeljni malter RÖFIX 866 lagani temeljni malter RÖFIX 867 lagani temeljni malter rapid RÖFIX 888 termo-izolacioni malter		RÖFIX 700 plemeniti bijeli završni dekorativni malter RÖFIX 715 specijalni plemeniti završni dekorativni malter RÖFIX 760 grubozrnati završni malter RÖFIX 750 grubozrnati završni malter RÖFIX 775 rijetki rustikalni malter RÖFIX SP silikatni strukturni završni dekorativni malter RÖFIX SiSi-malter® RÖFIX SHP silikonski završni dekorativni malter RÖFIX Renofinsh®
RÖFIX 12 vezivni most	min. 24 sata			
RÖFIX 670 S cementni špric Spezial (nanijeti punoplošno)	min. 3 dana		Armiraajući sloj RÖFIX Renostar® + P50	
RÖFIX Renostar®	svježe u svježe	RÖFIX CalceClima® Thermo	Armiraajući sloj RÖFIX Renoplus® + P50	

## Unutra

Priprema podloge	Vrijeme stajanja	Preporučeni temeljni malteri	Preporučeni završno-dekorativni malteri	Stepen kvalitete
RÖFIX 55 cementni malter za lijepljenje (nanijeti zupčastim gleterom) RÖFIX W50 ljepilo i masa za armiranje (alt. IA 622)	svježe u svježe	RÖFIX 615 ubrzani cementno-krečni malter RÖFIX 610 krečno-cementni temeljni malter RÖFIX 661 krečno-cementni ručni malter/ malter za zidanje RÖFIX 660 krečno-cementni grubi temeljni malter RÖFIX 510 krečno-cementni temeljni malter RÖFIX 620 cementni temeljni malter, malter za sokl*	RÖFIX 700 plemeniti bijeli završni dekorativni malter RÖFIX 715 specijalni plemeniti završni dekorativni malter RÖFIX 300 fini krečni unutrašnji završni dekorativni malter RÖFIX 360 bijeli krečni strukturni završni dekorativni malter RÖFIX 350 krečna glet masa RÖFIX Renofinsh®	Q3-Q4 ° Q3-Q4 ° Q3 ° Q3-Q4 ° Q3 ° Q3 ° Q3 °
RÖFIX 12 vezivni most	min. 24 sata	RÖFIX 864 lagani temeljni malter RÖFIX 865 lagani temeljni malter RÖFIX 866 lagani temeljni malter RÖFIX 867 lagani temeljni malter rapid RÖFIX 888 termo-izolacioni malter	RÖFIX PF 110 FILL RÖFIX PF 130 TOP FILL RÖFIX PF 870 Manteca® RÖFIX POLIDEKOR (FINO, MFINO, PRIMO, EXTRA) RÖFIX PF 961 POLIFIX EXTRA RÖFIX INNEN strukturni unutrašnji završni dekorativni malter RÖFIX Malta Fina	Q3-Q4 ° Q3 ° Q3-Q4 ° Q3 ° Q3 °
RÖFIX 670 S cementni špric Spezial (nanijeti punoplošno)	min. 3 dana			
RÖFIX Renostar®	svježe u svježe	RÖFIX CalceClima® Ambiente	RÖFIX CalceClima® Fino	
RÖFIX 10 vezivni most	min. 24 sata	RÖFIX 150 gipsano-krečni unutrašnji malter RÖFIX 150 L gipsano-krečni lagani unutrašnji malter		
RÖFIX 12 vezivni most	min. 24 sata	RÖFIX 170 unutrašnji temeljni malter RÖFIX 180 gipsano-cementni malter RÖFIX 185 lagani unutrašnji malter za izravnavanje RÖFIX 190 krečno-gipsani zaribani malter RÖFIX 191 krečno-gipsani ubrzani malter	RÖFIX 360 bijeli krečni strukturni završni dekorativni malter RÖFIX 350 krečna glet masa RÖFIX 300 fini krečni unutrašnji završni dekorativni malter RÖFIX PF 110 FILL RÖFIX PF 130 TOP FILL	Q3-Q4 ° Q3 ° Q3-Q4 °
RÖFIX 55 cementni malter za lijepljenje (nanijeti zupčastim gleterom)	min. 3 sedmice			

\*... ne nanositi na RÖFIX 12 vezivni most | °... zaribana površina | °°... gletana površina

## Sokl

Priprema podloge	Vrijeme stajanja	Preporučeni temeljni malteri	Dodatne mjere	Preporučeni završno-dekorativni malteri
RÖFIX 55 cementni malter za lijepljenje (nanijeti zupčastim gleterom) RÖFIX W50 ljepilo i masa za armiranje (alt. IA 622)	svježe u svježe		Hidroizolacija: RÖFIX Optiflex® RÖFIX Optiflex® 1K	RÖFIX 700 plemeniti bijeli završni dekorativni malter RÖFIX 715 specijalni plemeniti završni dekorativni malter RÖFIX 760 grubozrnati završni malter RÖFIX 750 grubozrnati završni malter RÖFIX 775 rijetki rustikalni malter RÖFIX SP silikatni strukturni završni dekorativni malter RÖFIX SiSi-malter® RÖFIX SHP silikonski završni dekorativni malter
		RÖFIX 620 cementni temeljni malter, malter za sokl		
RÖFIX 670 S cementni špric Spezial (nanijeti punoplošno)	min. 3 dana	RÖFIX 525 malter za sokl flex RÖFIX 525 malter za sokl rapid		

● Dokazana efikasnost | ● Jednoslojno ekonomično | ● Mogućnost višeslojnog nanošenja  
| ● Ekološki



## Sistemi maltera na standardnoj opeci i betonskim blokovima

“Standardna opeka” u pravilu ima vrijednost toplotne provodljivosti  $\lambda_{\text{design, mas}} \geq 0,13 \text{ W/mK}$  i/ili nazivnu vrijednost toplotnog otpora  $R_{\text{design, mas}} < 2,9 \text{ W/m}^2\text{K}$ .



## Vani

Priprema podloge	Vrijeme stajanja	Preporučeni temeljni malteri	Dodatne mjere	Preporučeni završno-dekorativni malteri
RÖFIX 670 cementni špric nanijeti (potpuno pokrívno)	min. 3 dana	RÖFIX 610 krečno-cementni temeljni malter RÖFIX 661 krečno-cementni ručni malter Malter za zidanje RÖFIX 660 krečno-cementni grubi temeljni malter RÖFIX 864 lagani temeljni malter RÖFIX 865 lagani temeljni malter RÖFIX 866 lagani temeljni malter RÖFIX 867 lagani temeljni malter rapid RÖFIX 888 termo-izolacioni malter	Armirajući sloj RÖFIX Renostar® + P50	RÖFIX 700 plemeniti bijeli završni dekorativni malter RÖFIX 715 specijalni plemeniti završni dekorativni malter RÖFIX 760 grubozrnati završni malter RÖFIX 750 grubozrnati završni malter RÖFIX 775 rijetki rustikalni malter RÖFIX SP silikatni strukturni završni dekorativni malter RÖFIX SiSi-malter® RÖFIX SHP silikonski završni dekorativni malter RÖFIX Renofinsh®
RÖFIX CalceClima® krečni špric	min. 3 dana	RÖFIX CalceClima® Thermo	Armirajući sloj RÖFIX Renoplus® + P50	RÖFIX Renofinsh®

## Unutra

Priprema podloge	Vrijeme stajanja	Preporučeni temeljni malteri	Preporučeni završno-dekorativni malteri	Stepen kvalitete
RÖFIX 670 cementni špric (nanijeti potpuno pokrívno)	min. 3 dana	RÖFIX 615 ubrzani cementno-krečni malter RÖFIX 610 krečno-cementni temeljni malter RÖFIX 661 krečno-cementni ručni malter/ malter za zidanje RÖFIX 660 krečno-cementni grubi temeljni malter RÖFIX 510 krečno-cementni temeljni malter RÖFIX 620 cementni temeljni malter, malter za sokl* RÖFIX 864 lagani temeljni malter RÖFIX 865 lagani temeljni malter RÖFIX 866 lagani temeljni malter RÖFIX 867 lagani temeljni malter rapid RÖFIX 888 termo-izolacioni malter	RÖFIX 700 plemeniti bijeli završni dekorativni malter RÖFIX 715 specijalni plemeniti završni dekorativni malter RÖFIX 300 fini krečni unutrašnji završni dekorativni malter RÖFIX 360 bijeli krečni strukturni završni dekorativni malter RÖFIX 350 krečna glet masa RÖFIX Renofinsh® RÖFIX PF 110 FILL RÖFIX PF 130 TOP FILL RÖFIX PF 870 Manteca® RÖFIX POLIDEKOR (FINO, MFINO, PRIMO, EXTRA) RÖFIX PF 961 POLIFIX EXTRA RÖFIX INNEN strukturni unutrašnji završni dekorativni malter RÖFIX Malta Fina	Q3-Q4 ° Q3-Q4 °  Q3-Q4 °° Q3-Q4 °° Q3 °° Q3-Q4 °° Q3 °° Q3 ° Q3 °
RÖFIX CalceClima® krečni špric	min. 3 dana	RÖFIX CalceClima® Ambiente	RÖFIX CalceClima® Fino	
kod jako upijajućih podloga nanosi se RÖFIX predpremaz za neutraliziranje	min. 24 sata	RÖFIX 150 gipsano-krečni unutrašnji malter RÖFIX 150 L gipsano-krečni lagani unutrašnji malter RÖFIX 170 unutrašnji temeljni malter RÖFIX 180 gipsano-cementni malter RÖFIX 185 lagani unutrašnji malter za izravnavanje RÖFIX 190 krečno-gipsani zaribani malter RÖFIX 191 krečno-gipsani ubrzani malter	RÖFIX 360 bijeli krečni strukturni završni dekorativni malter RÖFIX 350 krečna glet masa RÖFIX 300 fini krečni unutrašnji završni dekorativni malter RÖFIX PF 110 FILL RÖFIX PF 130 TOP FILL	Q3-Q4 °°  Q3 °° Q3-Q4 °°

°... zaribana površina | °°... gletana površina

## Sokl

Priprema podloge	Vrijeme stajanja	Preporučeni temeljni malteri	Dodatne mjere	Preporučeni završno-dekorativni malteri
RÖFIX 670 cementni špric (nanijeti potpuno pokrívno)	min. 3 dana	RÖFIX 525 malter za sokl flex RÖFIX 525 malter za sokl rapid	Hidroizolacija: RÖFIX Optiflex® RÖFIX Optiflex® 1K	RÖFIX 700 plemeniti bijeli završni dekorativni malter RÖFIX 715 specijalni plemeniti završni dekorativni malter RÖFIX 760 grubozrnati završni malter RÖFIX 750 grubozrnati završni malter RÖFIX 775 rijetki rustikalni malter RÖFIX SP silikatni strukturni završni dekorativni malter RÖFIX SiSi-malter® RÖFIX SHP silikonski završni dekorativni malter
		RÖFIX 620 cementni temeljni malter, malter za sokl		

● Dokazana efikasnost | ● Jednoslojno ekonomično | ● Mogućnost višeslojnog nanošenja  
| ● Ekološki

# Sistemi maltera

## Sistemi maltera na visokoizolacionoj opeci

Visokoizolaciona opeka u pravilu ima vrijednost toplotne provodljivosti  $\lambda_{\text{design, mas}} < 0,13 \text{ W/mK}$  i nazivnu vrijednost toplotnog otpora  $R_{\text{design, mas}} \geq 2,9 \text{ W/m}^2\text{K}$ .



## Vani

Priprema podloge	Vrijeme stajanja	Preporučeni temeljni malteri	Dodatne mjere	Preporučeni završno-dekorativni malteri
RÖFIX 673 cementni špric s bijelim krečom (našpricati potpuno pokrívno na 60 % površine*)	min. 3 dana	RÖFIX 864 lagani temeljni malter RÖFIX 865 lagani temeljni malter RÖFIX 866 lagani temeljni malter RÖFIX 867 lagani temeljni malter rapid RÖFIX 888 termo-izolacioni malter	Armirajući RÖFIX Renostar® + P50	RÖFIX 700 plemeniti bijeli završni dekorativni malter RÖFIX 715 specijalni plemeniti završni dekorativni malter RÖFIX 760 grubozrnati završni malter RÖFIX 750 grubozrnati završni malter RÖFIX 775 rijetki rustikalni malter RÖFIX SP silikatni strukturni završni dekorativni malter RÖFIX SiSi-malter® RÖFIX SHP silikonski završni dekorativni malter RÖFIX Renofinsh®
RÖFIX CalceClima® krečni špric	min. 3 dana	RÖFIX CalceClima® Thermo	Armirajući sloj RÖFIX Renoplus® + P50	

## Unutra

Priprema podloge	Vrijeme stajanja	Preporučeni temeljni malteri	Preporučeni završno-dekorativni malteri	Stepen kvalitete
RÖFIX 673 cementni špric s bijelim krečom (našpricati potpuno pokrívno*)	min. 3 dana	RÖFIX 615 ubrzani cementno-krečni malter RÖFIX 610 krečno-cementni temeljni malter RÖFIX 510 krečno-cementni temeljni malter RÖFIX 525 malter za sokl flex RÖFIX 864 lagani temeljni malter RÖFIX 865 lagani temeljni malter RÖFIX 866 lagani temeljni malter RÖFIX 867 lagani temeljni malter rapid	RÖFIX 700 plemeniti bijeli završni dekorativni malter RÖFIX 715 specijalni plemeniti završni dekorativni malter RÖFIX 300 fini krečni unutrašnji završni dekorativni malter RÖFIX 360 bijeli krečni strukturni završni dekorativni malter RÖFIX 350 krečna glet masa RÖFIX Renofinsh® RÖFIX PF 110 FILL RÖFIX PF 130 TOP FILL RÖFIX PF 870 Manteca® RÖFIX POLIDEKOR (FINO, MFINO, PRIMO, EXTRA) RÖFIX PF 961 POLIFIX EXTRA RÖFIX INNEN strukturni unutrašnji završni dekorativni malter RÖFIX Malta Fina	Q3-Q4 ° Q3-Q4 ° Q3 ° Q3-Q4 ° Q3 ° Q3 ° Q3 °
RÖFIX CalceClima® Vapneni špric	min. 3 dana	RÖFIX CalceClima® Ambiente	RÖFIX CalceClima® Fino	
RÖFIX Geolehm® nanijeti potpuno pokrívno	min. 3 sata	RÖFIX Geolehm®	RÖFIX Geolehm®	
kod jako upijajućih podloga nanosi se RÖFIX predpremaz za neutraliziranje	min. 24 sata	RÖFIX 150 gipsano-krečni unutrašnji malter RÖFIX 150 L gipsano-krečni lagani unutrašnji malter RÖFIX 170 unutrašnji temeljni malter RÖFIX 180 gipsano-cementni malter RÖFIX 185 lagani unutrašnji malter za izravnavanje RÖFIX 190 krečno-gipsani zaribani malter RÖFIX 191 krečno-gipsani ubrzani malter	RÖFIX 360 bijeli krečni strukturni završni dekorativni malter RÖFIX 350 krečna glet masa RÖFIX 300 fini krečni unutrašnji završni dekorativni malter RÖFIX PF 110 FILL RÖFIX PF 130 TOP FILL	Q3-Q4 ° Q3 ° Q3-Q4 °

°... zaribana površina | °°... gletana površina

## Sokl

Priprema podloge	Vrijeme stajanja	Preporučeni temeljni malteri	Dodatne mjere	Preporučeni završno-dekorativni malteri
RÖFIX 673 cementni špric s bijelim vapnom (našpricati potpuno pokrívno*)	min. 3 dana	RÖFIX 525 malter za sokl flex RÖFIX 525 malter za sokl rapid	Armirajući sloj RÖFIX 58 bijeli mineralni malter za armiranje + P50  Hidroizolacija: RÖFIX Optiflex® RÖFIX Optiflex® 1K	RÖFIX 700 plemeniti bijeli završni dekorativni malter RÖFIX 715 specijalni plemeniti završni dekorativni malter RÖFIX 760 grubozrnati završni malter RÖFIX 750 grubozrnati završni malter RÖFIX 775 rijetki rustikalni malter RÖFIX SP silikatni strukturni završni dekorativni malter RÖFIX SiSi-malter® RÖFIX SHP silikonski završni dekorativni malter

● Dokazana efikasnost | ● Jednoslojno ekonomično | ● Mogućnost višeslojnog nanošenja

| ● Ekološki

\* Isključivo kod ručne ugradnje (preporučeno kod mašinske ugradnje, ali ne nužno)

## Sistem maltera na porobetonu

Veća oštećenja ivica, rupe i manje nejednakosti na podlozi potrebno je, najmanje tri dana, prije početka radova zapuniti RÖFIX 860 malterom za šliceve ili materijalom koji će se koristiti za malterisanje te podlogu ohrapaviti. Malterisanje smije uslijediti nakon dovoljnog sušenja porobetona. Vlažni zidovi se ne smiju malterisati. Prije nanošenja maltera, površina zida od porobetona se mora temeljito očistiti. Prašnjavi zidovi se moraju na suho otprašiti.



## Vani

Priprema podloge	Vrijeme stajanja	Preporučeni temeljni malteri	Dodatne mjere	Preporučeni završno-dekorativni malteri
RÖFIX 673 cementni špric s bijelim krečom (našpricati potpuno pokrívno*)	min. 3 dana	RÖFIX 864 lagani temeljni malter RÖFIX 865 lagani temeljni malter RÖFIX 866 lagani temeljni malter RÖFIX 867 lagani temeljni malter rapid RÖFIX 888 termo-izolacioni malter	Armirajući sloj RÖFIX Renostar® + P50	RÖFIX 700 plemeniti bijeli završni dekorativni malter RÖFIX 715 specijalni plemeniti završni dekorativni malter RÖFIX 760 grubozrnati završni malter RÖFIX 750 grubozrnati završni malter RÖFIX 775 rijetki rustikalni malter RÖFIX SP silikatni strukturni završni dekorativni malter RÖFIX SiSi-malter® RÖFIX SHP silikonski završni dekorativni malter RÖFIX Renofinsh®
RÖFIX CalceClima® krečni špric	min. 3 dana	RÖFIX CalceClima® Thermo	Armirajući sloj RÖFIX Renoplus® + P50	RÖFIX SHP silikonski završni dekorativni malter RÖFIX Renofinsh®

## Unutra

Priprema podloge	Vrijeme stajanja	Preporučeni temeljni malteri	Preporučeni završno-dekorativni malteri	Stepen kvalitete
RÖFIX 673 cementni špric s bijelim krečom (našpricati potpuno pokrívno*)	min. 3 dana	RÖFIX 615 ubrzani cementno-krečni malter RÖFIX 610 krečno-cementni temeljni malter RÖFIX 510 krečno-cementni temeljni malter RÖFIX 525 malter za sokl flex RÖFIX 864 lagani temeljni malter RÖFIX 865 lagani temeljni malter RÖFIX 866 lagani temeljni malter RÖFIX 867 lagani temeljni malter rapid	RÖFIX 700 plemeniti bijeli završni dekorativni malter RÖFIX 715 specijalni plemeniti završni dekorativni malter RÖFIX 300 fini krečni unutrašnji završni dekorativni malter RÖFIX 360 bijeli krečni strukturni završni dekorativni malter RÖFIX 350 krečna glet masa RÖFIX Renofinsh® RÖFIX PF 110 FILL RÖFIX PF 130 TOP FILL RÖFIX PF 870 Manteca® RÖFIX POLIDEKOR (FINO, MFINO, PRIMO, EXTRA) RÖFIX PF 961 POLIFIX EXTRA RÖFIX INNEN strukturni unutrašnji završni dekorativni malter RÖFIX Malta Fina	Q3-Q4 ° Q3-Q4 ° Q3-Q4 ° Q3 ° Q3 ° Q3 °
kod jako upijajućih podloga nanosi se RÖFIX predpremaz za neutraliziranje	min. 24 sata			
RÖFIX CalceClima® krečni špric	min. 3 dana	RÖFIX CalceClima® Ambiente	RÖFIX CalceClima® Fino	
kod jako upijajućih podloga nanosi se RÖFIX predpremaz za neutraliziranje	min. 24 sata	RÖFIX 150 gipsano-krečni unutrašnji malter RÖFIX 150 L gipsano-krečni lagani unutrašnji malter RÖFIX 170 unutrašnji temeljni malter RÖFIX 180 gipsano-cementni malter RÖFIX 185 lagani unutrašnji malter za izravnavanje RÖFIX 190 krečno-gipsani zaribani malter RÖFIX 191 krečno-gipsani ubrzani malter	RÖFIX 360 bijeli krečni strukturni završni dekorativni malter RÖFIX 350 krečna glet masa RÖFIX 300 fini krečni unutrašnji završni dekorativni malter RÖFIX PF 110 FILL RÖFIX PF 130 TOP FILL	Q3-Q4 ° Q3 ° Q3-Q4 °

\*... zaribana površina | °... gletana površina

## Sokl

Priprema podloge	Vrijeme stajanja	Preporučeni temeljni malteri	Dodatne mjere	Preporučeni završno-dekorativni malteri
RÖFIX 673 cementni špric s bijelim krečom (našpricati potpuno pokrívno*)	min. 3 dana	RÖFIX 525 malter za sokl flex RÖFIX 525 malter za sokl rapid	Armirajući sloj RÖFIX 58 bijeli mineralni malter za armiranje + P50  Hydroizolacija: RÖFIX Optiflex® RÖFIX Optiflex® 1K	RÖFIX 700 plemeniti bijeli malter RÖFIX 715 specijalni plemeniti malter RÖFIX 760 grubozrnati završni malter RÖFIX 750 grubozrnati završni malter RÖFIX 775 rijetki rustikalni malter RÖFIX SP silikatni strukturni završni dekorativni malter RÖFIX SiSi-malter® RÖFIX SHP silikonski završni dekorativni malter

● Dokazana učinkovitost | ● Jednoslojno ekonomično | ● Mogućnost višeslojnog nanošenja  
| ● Ekološki

# Sistemi maltera

## Sistemi maltera na izolacionim elementima punjenih betonom (Mantelbeton)

Malterisanjem se smije započeti tek nakon dovoljnog sušenja zidova (betonska jezgra i ovojnica). Zaostala vlaga izolacionih tj. obložnih ploča smije iznositi maks. 15 % ukupne mase, a u jezgri betona zaostala vlaga ne smije prelaziti 5 % ukupne mase. Mjerenje zaostale vlage podloge vrši se Darr metodom. Uzorak mora biti min. veličine 100 cm<sup>2</sup>. Mjerenje zaostale vlage u jezgri betona vrši se pomoću CM uređaja.



## Vani

Priprema podloge	Vrijeme stajanja	Preporučeni temeljni malteri	Dodatne mjere	Preporučeni završno-dekorativni malteri
RÖFIX 673 cementni špric s bijelim krečom (našpricati potpuno pokrívno)	min. 3 dana	RÖFIX 864 lagani temeljni malter RÖFIX 865 lagani temeljni malter RÖFIX 866 lagani temeljni malter RÖFIX 867 lagani temeljni malter rapid RÖFIX 888 termo-izolacioni malter	Armirajući sloj RÖFIX Renostar® + P50	RÖFIX 700 plemeniti bijeli završni dekorativni malter RÖFIX 715 specijalni plemeniti završni dekorativni malter RÖFIX 760 grubozrnati završni malter RÖFIX 750 grubozrnati završni malter RÖFIX 775 rijetki rustikalni malter
RÖFIX CalceClima® krečni špric	min. 3 dana	RÖFIX CalceClima® Thermo	Armirajući sloj RÖFIX Renoplus® + P50	RÖFIX SP silikatni strukturni završni dekorativni malter RÖFIX SiSi-malter® RÖFIX SHP silikonski završni dekorativni malter RÖFIX Renofinsh®

## Unutra

Priprema podloge	Vrijeme stajanja	Preporučeni temeljni malteri	Dodatne mjere	Preporučeni završno-dekorativni malteri	Stupanj kvalitete
RÖFIX 673 cementni špric s bijelim krečom (našpricati potpuno pokrívno)	min. 3 sedmice	RÖFIX 615 ubrzani cementno-krečni malter RÖFIX 610 krečno-cementni temeljni malter RÖFIX 510 krečno-cementni temeljni malter RÖFIX 525 malter za sokl flex RÖFIX 864 lagani temeljni malter RÖFIX 865 lagani temeljni malter RÖFIX 866 lagani temeljni malter RÖFIX 867 lagani temeljni malter rapid	Armirajući sloj RÖFIX Renostar® + P50	RÖFIX 700 plemeniti bijeli završni dekorativni malter RÖFIX 715 specijalni plemeniti završni dekorativni malter RÖFIX 300 fini krečni unutrašnji završni dekorativni malter RÖFIX 360 bijeli krečni strukturni završni dekorativni malter RÖFIX 350 krečna glet masa RÖFIX Renofinsh® RÖFIX PF 110 FILL RÖFIX PF 130 TOP FILL RÖFIX PF 870 Manteca® RÖFIX POLIDEKOR (FINO, MFINO, PRIMO, EXTRA) RÖFIX PF 961 POLIFIX EXTRA RÖFIX INNEN strukturni unutrašnji završni dekorativni malter RÖFIX Malta Fina	Q3-Q4 ° Q3-Q4 ° Q3-Q4 °° Q3 °° Q3-Q4 °° Q3 °° Q3 ° Q3 °
RÖFIX CalceClima® krečni špric	min. 3 dana	RÖFIX CalceClima® Ambiente		RÖFIX CalceClima® Fino	
		RÖFIX 150 gipsano-krečni unutrašnji malter RÖFIX 150 L gipsano-krečni lagani unutrašnji malter RÖFIX 170 unutrašnji temeljni malter RÖFIX 180 gipsano-cementni malter RÖFIX 185 lagani unutrašnji malter za izravnavanje RÖFIX 190 krečno-gipsani zaribani malter RÖFIX 191 krečno-gipsani ubrzani malter		RÖFIX 360 bijeli krečni strukturni završni dekorativni malter RÖFIX 350 krečna glet masa RÖFIX 300 fini krečni unutrašnji završni dekorativni malter RÖFIX PF 110 FILL RÖFIX PF 130 TOP FILL	Q3-Q4 °° Q3 °° Q3-Q4 °°

°... zaribana površina | °°... gletana površina

## Sokl

Priprema podloge	Vrijeme stajanja	Preporučene podložne žbuke	Dodatne mjere	Preporučene završne žbuke
RÖFIX 673 cementni špric s bijelim krečom (nanijeti potpuno pokrívno)	min. 3 dana	RÖFIX 525 malter za sokl flex RÖFIX 525 malter za sokl rapid	Hidroizolacija: RÖFIX Optiflex® RÖFIX Optiflex® 1K	RÖFIX 700 plemeniti bijeli završni dekorativni malter RÖFIX 715 specijalni plemeniti završni dekorativni malter RÖFIX 760 grubozrnati završni malter RÖFIX 750 grubozrnati završni malter RÖFIX 775 rijetki rustikalni malter RÖFIX SP silikatni strukturni završni dekorativni malter RÖFIX SiSi-malter® RÖFIX SHP silikonski završni dekorativni malter RÖFIX Renofinsh®

● Dokazana efikasnost | ● Jednoslojno ekonomično | ● Mogućnost višeslojnog nanošenja  
| ● Ekološki

## Sistemi maltera na mješovitim zidovima

Mješoviti zidovi predstavljaju problematičnu podlogu, jer se radi o materijalima različitim svojstava. Nije moguće dobiti homogenu podlogu te se mjestimice mogu javiti opterećenja. Ukoliko se podloga sastoji od različitih materijala koji se međusobno dodiruju u konstrukciji, važno je stvoriti prionjivu podlogu i spriječiti nastajanje pukotina koja se izvodi vezivnim mostom (npr. RÖFIX Renoplus®) i umetnutom staklenom mrežicom RÖFIX P50.



## Vani

Priprema podloge	Vrijeme stajanja	Preporučeni temeljni malteri	Dodatne mjere	Preporučeni završno-dekorativni malteri
RÖFIX 55 cementni malter za lijepljenje (nanijeti zupčastim gleterom) RÖFIX W50 ljepilo i masa za armiranje (alt. IA 622)	svježe u svježe	RÖFIX 610 krečno-cementni temeljni malter RÖFIX 661 krečno-cementni ručni malter/ malter za zidanje RÖFIX 660 krečno-cementni grubi temeljni malter RÖFIX 510 krečno-cementni temeljni malter RÖFIX 620 cementni temeljni malter, malter za sokl*		RÖFIX 700 plemeniti bijeli malter RÖFIX 715 specijalna plemeniti malter RÖFIX 760 grubozrnati završni malter RÖFIX 750 grubozrnati završni malter RÖFIX 775 rijetki rustikalni malter RÖFIX SP silikatni strukturni završni dekorativni malter RÖFIX SiSi-malter® RÖFIX SHP silikonski završni dekorativni malter RÖFIX Renofinsh®
RÖFIX 12 vezivni most	min. 24 sata	RÖFIX 864 lagani temeljni malter RÖFIX 865 lagani temeljni malter RÖFIX 866 lagani temeljni malter RÖFIX 867 lagani temeljni malter rapid	Armirajući sloj RÖFIX Renostar® + P50	
RÖFIX 670 cementni špric Spezial (nanijeti potpuno pokrívno)	min. 3 dana	RÖFIX CalceClima® Thermo	Armirajući sloj RÖFIX Renoplus® + P50	

\*... ne nanositi na RÖFIX 12 vezivni most

## Unutra

Priprema podloge	Vrijeme stajanja	Preporučeni temeljni malteri	Preporučeni završno-dekorativni malteri	Stupanj kvalitete
RÖFIX 55 cementni malter za lijepljenje (nanijeti zupčastim gleterom) RÖFIX W50 ljepilo i masa za armiranje (alt. IA 622)	svježe u svježe	RÖFIX 615 ubrzani cementno-krečni malter RÖFIX 610 krečno-cementni temeljni malter RÖFIX 661 krečno-cementni ručni malter Malter za zidanje RÖFIX 660 krečno-cementni grubi temeljni malter RÖFIX 510 krečno-cementni temeljni malter RÖFIX 620 cementni temeljni malter, malter za sokl RÖFIX 525 malter za sokl flex RÖFIX 864 lagani temeljni malter RÖFIX 865 lagani temeljni malter RÖFIX 866 lagani temeljni malter RÖFIX 867 lagani temeljni malter rapid	RÖFIX 700 plemeniti bijeli završni dekorativni malter RÖFIX 715 specijalni plemeniti završni dekorativni malter RÖFIX 300 fini krečni unutrašnji završni dekorativni malter RÖFIX 360 bijeli krečni strukturni završni dekorativni malter RÖFIX 350 krečna glet masa RÖFIX Renofinsh® RÖFIX PF 110 FILL RÖFIX PF 130 TOP FILL RÖFIX PF 870 Manteca® RÖFIX POLIDEKOR (FINO, MFINO, PRIMO, EXTRA) RÖFIX PF 961 POLIFIX EXTRA RÖFIX INNEN strukturni unutrašnji završni dekorativni malter RÖFIX Malta Fina	Q3-Q4 ° Q3-Q4 ° Q3-Q4 °° Q3 °° Q3-Q4 °° Q3 °° Q3 ° Q3 °
RÖFIX 12 vezivni most	min. 24 sata	RÖFIX 150 gipsano-krečni unutrašnji malter RÖFIX 150 L gipsano-krečni lagani unutrašnji malter RÖFIX 170 unutrašnji temeljni malter RÖFIX 180 gipsano-cementni malter RÖFIX 185 lagani unutrašnji malter za izravnavanje RÖFIX 190 krečno-gipsani zaribani malter RÖFIX 191 krečno-gipsani ubrzani malter	RÖFIX CalceClima®	
RÖFIX 670 cementni špric Spezial (nanijeti potpuno pokrívno)	min. 3 dana	RÖFIX CalceClima® Ambiente	RÖFIX CalceClima®	
RÖFIX 55 cementni malter za lijepljenje (nanijeti zupčastim gleterom)	min. 3 sedmice	RÖFIX 150 gipsano-krečni unutrašnji malter RÖFIX 170 unutrašnji temeljni malter RÖFIX 180 gipsano-cementni malter RÖFIX 185 lagani unutrašnji malter za izravnavanje RÖFIX 190 krečno-gipsani zaribani malter RÖFIX 191 krečno-gipsani ubrzani malter	RÖFIX 360 bijeli krečni strukturni završni dekorativni malter RÖFIX 350 krečna glet masa RÖFIX 300 fini krečni unutrašnji završni dekorativni malter RÖFIX PF 110 FILL RÖFIX PF 130 TOP FILL	Q3-Q4 °° Q3 °° Q3-Q4 °°

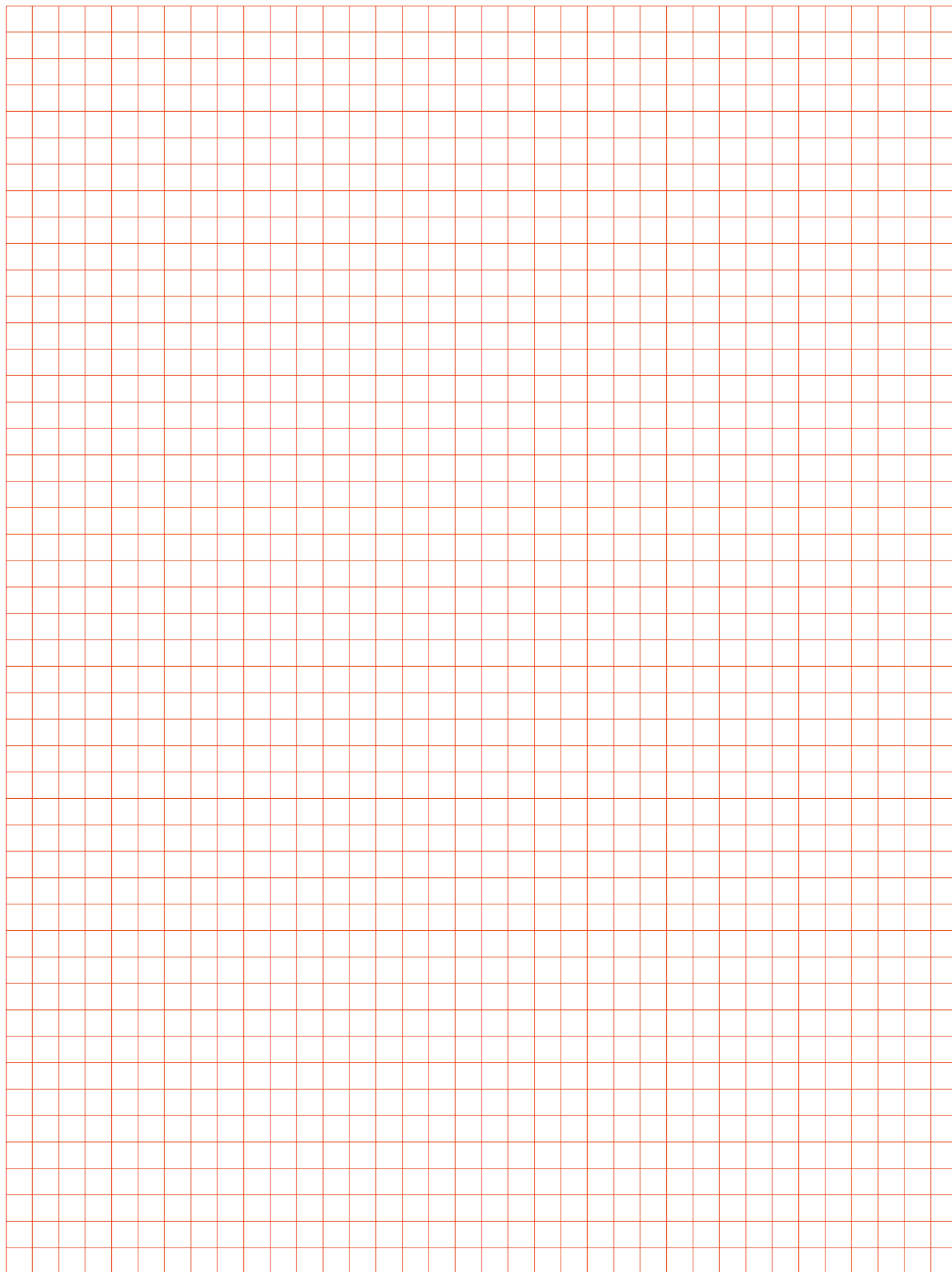
°... zaribana površina | °°... gletana površina

## Sokl

Priprema podloge	Vrijeme stajanja	Preporučeni temeljni malteri	Dodatne mjere	Preporučeni završno-dekorativni malteri
RÖFIX 55 cementni malter za lijepljenje (nanijeti zupčastim gleterom) RÖFIX W50 ljepilo i masa za armiranje (alt. IA 622)	svježe u svježe	RÖFIX 620 cementni temeljni malter, malter za sokl	Hidroizolacija: RÖFIX Optiflex® RÖFIX Optiflex® 1K	RÖFIX 700 plemeniti bijeli završni dekorativni malter RÖFIX 715 specijalni završni dekorativni plemeniti malter RÖFIX 760 grubozrnati završni malter RÖFIX 750 grubozrnati završni malter RÖFIX 775 rijetki rustikalni malter RÖFIX SP silikatni strukturni završni dekorativni malter RÖFIX SiSi-malter® RÖFIX SHP silikonski završni dekorativni malter RÖFIX Renofinsh®
RÖFIX 670 cementni špric Spezial (nanijeti potpuno pokrívno)	min. 3 dana	RÖFIX 525 malter za sokl flex RÖFIX 525 malter za sokl rapid		

● Dokazana efikasnost | ● Jednoslojno ekonomično | ● Mogućnost višeslojnog nanošenja  
| ● Ekološki

# Bilješke



## Impressum

**Izdavač:** RÖFIX d.o.o., Ulica Lusci br. 3, 10294 Pojatno, Hrvatska

**Redakcija:** Marketing i Produktmanagement

**Slike:** RÖFIX AG, iStockPhoto, CR-Werbung (Christian Riemann)

**Savjetovanje:** za detaljno savjetovanje vezano uz primjenu i obradu materijala na raspolaganju Vam stoje naši tehničko-komercijalni predstavnici.

**Tisak:** PRINTERA GRUPA d.o.o.. Dr. Franje Tuđmana 14a, 10431 Sveta Nedelja, Hrvatska

**Izdanje:** februar 2017

**Broj izdanja:** 1

Copyright by RÖFIX AG: © 2017

### **Austrija**

RÖFIX AG  
A-6832 Röthis  
Tel. +43 (0)5522 41646-0  
Fax +43 (0)5522 41646-6  
office.roethis@roefix.com

RÖFIX AG  
A-6170 Zirl  
Tel. +43 (0)5238 510  
Fax +43 (0)5238 510-18  
office.zirl@roefix.com

RÖFIX AG  
A-9500 Villach  
Tel. +43 (0)4242 29472  
Fax +43 (0)4242 29319  
office.villach@roefix.com

RÖFIX AG  
A-8401 Kalsdorf  
Tel. +43 (0)3135 56160  
Fax +43 (0)3135 56160-8  
office.kalsdorf@roefix.com

RÖFIX AG  
A-4591 Molln  
Tel. +43 (0)7584 3930-0  
Fax +43 (0)7584 3930-30  
office.molln@roefix.com

RÖFIX AG  
A-4061 Pasching  
Tel. +43 (0)7229 62415  
Fax +43 (0)7229 62415-20  
office.pasching@roefix.com

RÖFIX AG  
A-2355 Wiener Neudorf  
Tel. +43 (0)2236 677966  
Fax +43 (0)2236 677966-30  
office.wiener-neudorf@roefix.com

### **Švicarska**

RÖFIX AG  
CH-9466 Sennwald  
Tel. +41 (0)81 7581122  
Fax +41 (0)81 7581199  
office.sennwald@roefix.com

RÖFIX AG  
CH-8953 Dietikon  
Tel. +41 (0)44 7434040  
Fax +41 (0)44 7434046  
office.dietikon@roefix.com

RÖFIX AG  
CH-2540 Grenchen  
Tel. +41 (0)32 6528352  
Fax +41 (0)32 6528355  
office.grenchen@roefix.com

RÖFIX AG  
CH-6035 Perlen  
Tel. +41 (0)41 2506223  
Fax +41 (0)41 2506224  
office.perlen@roefix.com

RÖFIX AG  
CH-3006 Bern  
Tel. +41 (0)31 9318055  
Fax +41 (0)31 9318056  
office.bern@roefix.com

### **Italija**

RÖFIX AG  
I-39020 Partschins (BZ)  
Tel. +39 0473 966100  
Fax +39 0473 966150  
office.partschins@roefix.com

RÖFIX AG  
I-33074 Fontanafredda (PN)  
Tel. +39 0434 599100  
Fax +39 0434 599150  
office.fontanafredda@roefix.com

RÖFIX AG  
I-25080 Prevalle (BS)  
Tel. +39 030 68041  
Fax +39 030 6801052  
office.prevalle@roefix.com

RÖFIX AG  
I-21020 Comabbio (VA)  
Tel. +39 0332 962000  
Fax +39 0332 961056  
office.comabbio@roefix.com

RÖFIX AG  
I-12089 Villanova Mondovi (CN)  
Tel. +39 0174 599200  
Fax +39 0174 698031  
office.villanovamondovi@roefix.com

RÖFIX AG  
I-67063 Oricola (AQ)  
Tel. +39 0863 900078  
Fax +39 0863 996140  
office.oricola@roefix.com

### **Slovenija**

RÖFIX d.o.o.  
SLO-1290 Grosuplje  
Tel. +386 (0)1 78184-80  
Fax +386 (0)1 78184-98  
office.grosuplje@roefix.com

### **Hrvatska**

RÖFIX d.o.o.  
HR-10294 Pojatno  
Tel. +385 (0)1 3340-300  
Fax +385 (0)1 3340-330  
office.pojatno@roefix.com

RÖFIX d.o.o.  
HR-10290 Zaprešić  
Tel. +385 (0)1 3310-523  
Fax +385 (0)1 3310-574

RÖFIX d.o.o.  
HR-22321 Siverić  
Tel. +385 (0)22 778-310  
Fax +385 (0)22 778-318  
office.siveric@roefix.com

### **Srbija**

RÖFIX d.o.o.  
SRB-35254 Popovac  
Tel. +381 (0)35 541-044  
Fax +381 (0)35 541-043  
office.popovac@roefix.com

### **Crna Gora**

RÖFIX d.o.o.  
MNE-85330 Kotor  
Tel. +382 (0)32 336-234  
Fax +382 (0)32 336-234  
office.kotor@roefix.com

### **Bosna i Hercegovina**

RÖFIX d.o.o.  
BiH-88320 Ljubuški  
Tel. +387 (0)39 830-100  
Fax +387 (0)39 831-154  
office.ljubuski@roefix.com

RÖFIX d.o.o.  
BiH-71214 I. Sarajevo  
Tel. +387 (0)57 355-191  
Fax +387 (0)57 355-190  
office.sarajevo@roefix.com

### **Bugarska**

RÖFIX eood  
BG-4490 Septemvri  
Tel. +359 (0)34 405900  
Fax +359 (0)34 405939  
office.septemvri@roefix.com

RÖFIX eood  
BG-9900 Novi Pazar  
Tel. +359 (0)537 25050  
Fax +359 (0)537 25050  
office.novipazar@roefix.com

### **Makedonija**

RÖFIX DOOEL  
MK-1000 Skopje  
Tel. +389 (0)72 570500  
office.mk@roefix.com

### **Albanija/Kosovo**

RÖFIX Sh.p.k.  
AL-1504 Nikël Tapizë  
Tel. +355 (0)511 8102-1/2/3  
office.tirana@roefix.com

roefix.com



Graditi po sistemu