

Ökologische Kalk- Wärmedämmputze

Nicht brennbar, mineralisch, innovativ, einzigartig



AMTSHAUS,
GOTHA

DIE GANZE WELT DER HASIT KALK- WÄRMEDÄMM- PUTZE

Die energetische Sanierung von Gebäuden ist aus ökologischer, wirtschaftlicher und sozialer Sicht von großer Bedeutung. Sie trägt wesentlich zur Reduzierung des Energieverbrauchs und der CO₂-Emissionen bei, verbessert den Wohnkomfort und die Gesundheit der Bewohner, steigert den Immobilienwert und schafft wirtschaftliche Anreize und Arbeitsplätze. Angesichts der globalen Herausforderungen im Bereich des Klimaschutzes und der nachhaltigen Entwicklung ist die energetische Sanierung von Gebäuden ein unverzichtbarer Bestandteil der Lösung.

Einleitung	04
Wärmedämmputzsystem vs. Wärmedämmverbundsystem	06
Die wichtigsten Bestandteile	09
Die Wärmedämmputze	10
Das System und die Verarbeitung	12
Die Produkte im System	15
Wissenschaftliche Untersuchungen	16
Innendämmung mit Wärmedämmputzen	17
Außendämmung mit Wärmedämmputzen	18
Was Wärmedämmputze leisten	20
Fazit	23
Technische Detaillösungen	24



FÜR NEUBAU UND SANIERUNG

WILLKOMMEN IN DER WELT DER HASIT WÄRMEDÄMMPUTZE

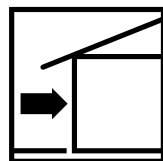
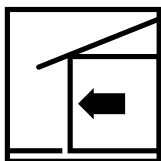
Nachhaltige Wärmedämmung neu gedacht – mit ökologischen Wärmedämmputzen von HASIT

In einer Zeit, in der umweltfreundliches Bauen und Energieeffizienz immer wichtiger werden, bieten ökologische Wärmedämmputzsysteme eine zukunftsweisende Lösung. Als einer der wenigen Anbieter im Bereich der natürlichen Dämmstoffe setzen wir neue Maßstäbe in der Gebäudedämmung. Unsere Systeme verbinden innovative Technik mit nachhaltigen, natürlichen Rohstoffen – für eine Dämmung, die nicht nur effizient, sondern auch umweltfreundlich ist.

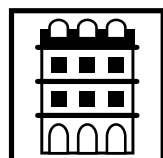
Auch wenn klassische Wärmedämmverbundsysteme weit verbreitet sind, bieten Wärmedämmputze viele Vorteile: Sie passen sich flexibel an die Architektur sowohl innen, als auch außen an, schützen das Gebäude langfristig und verbessern das Raumklima – und all das auf natürlicher Basis. Gerade bei Sanierungen und anspruchsvollen Bauprojekten, bei denen Nachhaltigkeit und Ästhetik im Fokus stehen, sind unsere Wärmedämmputze die ideale Lösung. Im Neubau werden Außenwandstärken durch die Verwendung von Dämmputzen erheblich reduziert und ein besserer U-Wert wird erzielt.

Erfahren Sie in dieser Broschüre mehr über die Vorteile unserer ökologischen Wärmedämmputzsysteme. Gemeinsam gestalten wir die Zukunft des Bauens – natürlich, effizient und nachhaltig.

Unsere Vision -
mit HASIT NATÜRLICH BESSER BAUEN



**HASIT Wärme-
dämmputze für
innen und außen**



**HASIT Wärmedämm-
putze für Neubau
und Sanierung**

GESCHWISTER-
SCHOLL-GYMNASIUM,
ZEITZ



IM DIREKTEN VERGLEICH ZU WÄRMEDÄMMVERBUNDSYSTEMEN

WARUM WÄRMEDÄMMPUTZE DIE BESTE WAHL SIND

Technische und ästhetische Aspekte

Die Wahl von Wärmedämmputzen gegenüber klassischen Wärmedämm-Verbundsystemen (WDVS) mit Dämmplatten bietet eine Reihe von Vorteilen, hinsichtlich technischer, aber auch hinsichtlich ästhetischer Aspekte.

HOMOGENE UND FUGENLOSE OBERFLÄCHE

Wärmedämmputze bieten eine durchgängige, fugenlose Oberfläche, die das Risiko von Wärmebrücken minimiert. Im Gegensatz dazu können bei WDVS mit Dämmplatten Fugen entstehen, die potenzielle Schwachstellen für Wärmeverluste und Feuchtigkeitseintritt darstellen.

BESSERE FEUCHTIGKEITSREGULIERUNG

Unsere Kalk-Wärmedämmputze sind rein mineralisch und diffusionsoffen. Das bedeutet, sie lassen Wasserdampf durch die Putzschicht diffundieren, was die Feuchtigkeitsregulierung im Mauerwerk verbessert und das Risiko von Schimmelbildung und Feuchtigkeitsschäden reduziert.

EINFACHERE ANWENDUNG BEI KOMPLEXEN GEOMETRIEN

Wärmedämmputze lassen sich leicht auf unterschiedlichste Formen und Strukturen auftragen, was insbesondere bei komplexen Fassaden und denkmalgeschützten Gebäuden von Vorteil ist. Sie bieten mehr Flexibilität bei der Gestaltung und Anpassung an architektonische Details.

LANGLEBIGKEIT UND GERINGERER WARTUNGSAUFWAND

Da Wärmedämmputze eine monolithische Schicht bilden, sind sie widerstandsfähiger gegen mechanische Beschädigungen und Witterungseinflüsse. Dies kann zu einer längeren Lebensdauer und einem geringeren Wartungsaufwand im Vergleich zu WDVS führen.

ÄSTHETISCHE FLEXIBILITÄT

Wärmedämmputzsysteme bieten eine Vielzahl an Oberflächenstrukturen und -farben, was eine größere ästhetische Flexibilität ermöglicht. Architekten und Bauherren können die Fassade individuell gestalten, ohne auf die strukturellen Einschränkungen von Dämmplatten Rücksicht nehmen zu müssen. So lassen sich Strukturen bei Denkmälern wie Bossen, steinfühlige Putzführungen o.ä. mit Dämmputzen problemlos ausführen.

VERBESSERTER BRANDSICHERHEIT

Unsere mineralische Wärmedämmputze sind nicht brennbar und bieten daher eine höhere Brandsicherheit im Vergleich zu einigen WDVS, die brennbare Dämmmaterialien wie Polystyrol enthalten können.

REDUZIERUNG VON BAUZEIT UND KOSTEN

In einigen Fällen kann die Anwendung von Wärmedämmputzen schneller und kostengünstiger sein, da weniger Arbeitsschritte und Materialien erforderlich sind.

NACHHALTIGKEIT

Mineralische Wärmedämmputze sind aus natürlichen Materialien. Sie tragen zur nachhaltigen Bauweise bei und helfen, den ökologischen Fußabdruck zu reduzieren.

KRITERIUM	WDP-SYSTEM	WDV-SYSTEM
Oberfläche	Fugenlos, homogen	Fugen können entstehen
Feuchtigkeitsregulierung	Sehr gut (diffusionsoffen)	Variiert je nach Material
Anwendung	Flexibel bei komplexen Geometrien	Mögliche Einschränkungen bei Details
Langlebigkeit	Hohe Widerstandsfähigkeit	Anfälliger für mechanische Schäden
Ästhetik	Besonders anpassungsfähig an versch. Untergrundstrukturen	Begrenzte Gestaltungsmöglichkeiten
Brandsicherheit	Hoch (nicht brennbar, mineralisch)	Variiert, einige Materialien brennbar

UNESCO WELTERBE
KÜNSTLERKOLONIE MATHILDENHÖHE,
DARMSTADT



DOMHERRENHAUS,
FREISING



NACHHALTIGE INNOVATION FÜR ENERGIEEFFIZIENTES BAUEN: KALKWÄRMEDÄMMPUTZE

Unsere Kalkwärmedämmputze vereinen Tradition und Fortschritt. Als Bindemittel kommt der bewährte Naturstoff Kalk zum Einsatz, der durch seine hervorragenden Eigenschaften zur Feuchtigkeitsregulierung und Langlebigkeit überzeugt. Für die Dämmung setzen wir ausschließlich mineralische Materialien wie Perlite und hochmoderne Aerogele ein. Diese natürlichen Rohstoffe bieten nicht nur exzellente Wärmedämmung, sondern tragen auch zur Umweltfreundlichkeit des gesamten Systems bei. Gemeinsam schaffen sie eine atmungsaktive und energieeffiziente Lösung – ideal für nachhaltige Bauprojekte und Sanierungen.

DIE MINERALISCHEN DÄMMZUSCHLÄGE

Aerogelgranulat: Aerogelgranulat ist ein hochleistungsfähiges Dämmmaterial, das aus ultraleichten, porösen Feststoffen besteht. Ursprünglich für die Raumfahrt entwickelt, bietet es dank seiner extrem feinen Struktur eine herausragende Dämmwirkung bei minimalem Materialeinsatz. Es überzeugt durch die niedrigste Wärmeleitfähigkeit und ist ideal für den Einsatz in anspruchsvollen Dämmprojekten, bei denen maximale Effizienz auf kleinstem Raum gefragt ist.



AEROGELGRANULAT

Perlite: Perlite ist ein natürliches, vulkanisches Gestein, das durch Erhitzung aufgeschäumt wird und dadurch eine poröse Struktur erhält. Diese leichte Struktur macht Perlite zu einem hervorragenden Dämmstoff, der Wärme speichert und gleichzeitig Feuchtigkeit reguliert. Aufgrund seiner Natürlichkeit und hervorragenden Dämmwerte wird Perlite häufig in ökologischen Bauprojekten verwendet.



PERLITE

DAS BINDEMITTEL

Kalk: ist seit Tausenden von Jahren als Baustoff bewährt und ein reines Naturprodukt. Er wirkt desinfizierend und ist baubiologisch und gesundheitlich unbedenklich. Kalk ist hoch diffusionsoffen und reguliert auf diese Weise dauerhaft die Raumluftfeuchte. Zudem wirkt seine hohe Alkalität auf ganz natürliche Weise einer Schimmelbildung entgegen, gleichzeitig neutralisiert er viele Schadstoffe. Das Ergebnis ist ein gesundes Raumklima zum Wohlfühlen.



KALK

UNSERE LÖSUNGEN



Dämmstoff:
Aerogelgranulat
Einzigiger Wärmedämm-
putz mit ETA-Zulassung



Dämmstoff: Perlite -
höchst-optimiert
Perlite spezifisch
behandelt
Lieferbar in Sack
und Silo

DER REVOLUTIONÄRE

HASIT FIXIT 222

ist ein einzigartiger, mineralischer Wärmedämmputz, welcher die positiven Eigenschaften von Kalk mit den Vorteilen des extrem leistungsstarken Aerogel-Granulats vereint. Problemlos maschinell auch in hohen Schichtdicken zu verarbeiten, ist er prädestiniert für anspruchsvolle, ökologischer Lösungen im Neubau. Im Denkmalschutz und im Altbau ist er gern gesehen, weil bereits bei dünnem Schichtaufbau die energetischen Zielsetzungen erreicht werden können. Aufgrund seiner hohen Diffusionsoffenheit ist er hervorragend als Innendämmung geeignet. In mehrjährigen Studien konnte nachgewiesen werden, dass selbst bei höchster Salz- und Feuchtebelastung keine Beeinträchtigung seiner Leistungsfähigkeit festgestellt werden konnte.

Anwendungsideen

- Ideal für Projekte, die extrem hohe Energieeffizienzstandards erfüllen müssen.
- Sanierung von historischen Gebäuden: Dank der dünnen Schichtdicke, kann dieser Putz verwendet werden, ohne das Erscheinungsbild der Fassade zu beeinträchtigen.
- Perfekt für Innen- und Außendämmungen, bei denen der Platz begrenzt ist, aber eine sehr hohe Dämmleistung erforderlich ist.
- Dieser Putz empfiehlt sich für höchste Anforderungen.

DER ATTRAKTIVE

HASIT 242 CALCECLIMA® THERMO

kombiniert hervorragende Dämmleistung mit wirtschaftlicher Effizienz. Seine kalkbasierte Rezeptur mit rein mineralischen Leichtzuschlägen empfiehlt ihn als ökologischen Wärmedämmputz im Innen- und Außenbereich. Die sehr gute Eignung für weiche und dämmende Untergründe wie Leichtlochziegel, Wärmedämmziegel, Leichtbeton, etc. macht ihn universell einsetzbar. Der fugenlos wärmedämmende Unterputz ist in Schichtdicke von 25-35 mm Frisch-in-Frisch pro Lage für Alt- und Neubau anwendbar.

Anwendungsideen

- Wohnungsbau: Geeignet für Neubauten und Sanierungen, um den Energieverbrauch von Wohngebäuden deutlich zu senken.
- Gewerbebauten: Kann in Bürogebäuden und anderen gewerblichen Einrichtungen eingesetzt werden, um die Energiekosten zu reduzieren und den Komfort zu erhöhen.
- Außenfassaden: Geeignet für die Außendämmung, um die thermische Hülle des Gebäudes zu verbessern und Wärmebrücken zu minimieren.
- Mit diesem Putz lassen sich bei vertretbarem Kostenrahmen sehr hohe Dämmleistungen erzielen.





DER BEWÄHRTE

HASIT 253 CALCECLIMA® THERMO

ist seinem kleineren Bruder HASIT 267 sehr ähnlich, setzt seinen Schwerpunkt jedoch auf einen besseren Wärmedämmwert. Dieser resultiert aus dem Einsatz modifizierter Perlite, die für einen höheren Luftporengehalt sorgen, im Vergleich zum HASIT 267 CALCECLIMA® THERMO. Die etwas niedrigere Rohdichte nimmt ihm ein wenig vom Schallschutz.

Anwendungsideen

- Standardwohngebäude: Ideal für den Einsatz in durchschnittlichen Wohngebäuden, um eine gute Energieeffizienz zu erzielen und in denen Wert auf ein gutes Preis-Leistungs-Verhältnis gelegt wird.
- Renovierungsprojekte: Kann bei der energetischen Sanierung älterer Gebäude verwendet werden, um die Wärmedämmung zu verbessern, ohne größere strukturelle Änderungen vorzunehmen.
- Innenwände und Kellerdämmung: Geeignet für die Innendämmung von Wänden und Kellern, um den Wärmeverlust zu reduzieren und ein angenehmes Raumklima zu fördern.

DER ÖKOLOGISCHE

HASIT 267 CALCECLIMA® THERMO

ist der perfekte „Standard“-Wärmedämmputz. Durch seine höhere Rohdichte punktet er mit einem erhöhten Schalldämmwert. Der HASIT 267 basiert auf dem gegen Wasser besonders widerstandsfähigen Romankalk sowie hochwertigem Kalkbrechsand. Über einen Zusatz von Perlite erreicht der HASIT 267 seinen guten Wärmedämmwert und bleibt dennoch rein mineralisch. Damit ist er bestens für innen und außen geeignet.

Anwendungsideen

- Einfachere Bauprojekte: Geeignet für Bauprojekte mit weniger strengen Dämmanforderungen bei denen wirtschaftliche Aspekte im Vordergrund stehen.
- Renovierungsarbeiten: Kann in Renovierungsprojekten verwendet werden, um die thermische Effizienz zu verbessern, ohne die Struktur stark zu verändern.
- Hervorragend geeignet für die Innendämmung, um den Wohnkomfort zu erhöhen und den Energieverbrauch zu senken.

EIGENSCHAFTEN DER HASIT KALK-WÄRMEDÄMMPUTZE:

- | | |
|------------------------------|---|
| ■ Fördern gesundes Raumklima | ■ Alkalisch, resistent gegen Schimmel und Veralgung |
| ■ Umweltfreundlich | ■ Diffusionsoffen |
| ■ Nicht brennbar | ■ Wasserabweisend |
| ■ Denkmalschutzgeeignet | ■ Ohne Biozide, ohne Polystyrol |
| ■ Schalldämmend | ■ Für innen und außen |

WÄRMEDÄMMPUTZSYSTEM

SICHERER AUFBAU INNEN WIE AUSSEN

UNTERGRUND VORBEREITUNG

HASIT HASOLAN

HASIT 250 RENOPLUS

Putzträger wie z.B.
Schilfmatten

1

HASIT KALK- WÄRME- DÄMMPUTZ ZUR AUSWAHL

- HASIT Fixit 222
- HASIT 242
- HASIT 253
- HASIT 267

2

VERFESTIGUNG

HASIT PP 201 SILICA LF

3

ARMIERUNGSMÖRTEL

HASIT 250 Renoplus
für 242, 253, 267

FIXIT 223
für FIXIT 222

ARMIERUNG

HASIT
Armierungsgewebe
weiß HDP

4

5

MINERALISCHE OBERPUTZE UND SPACHTEL

Lithin-Oberputze aus
der 7er Reihe und HASIT
250, 251, 252, 254,
PF 870, 880, 890 und
160, Hasolan

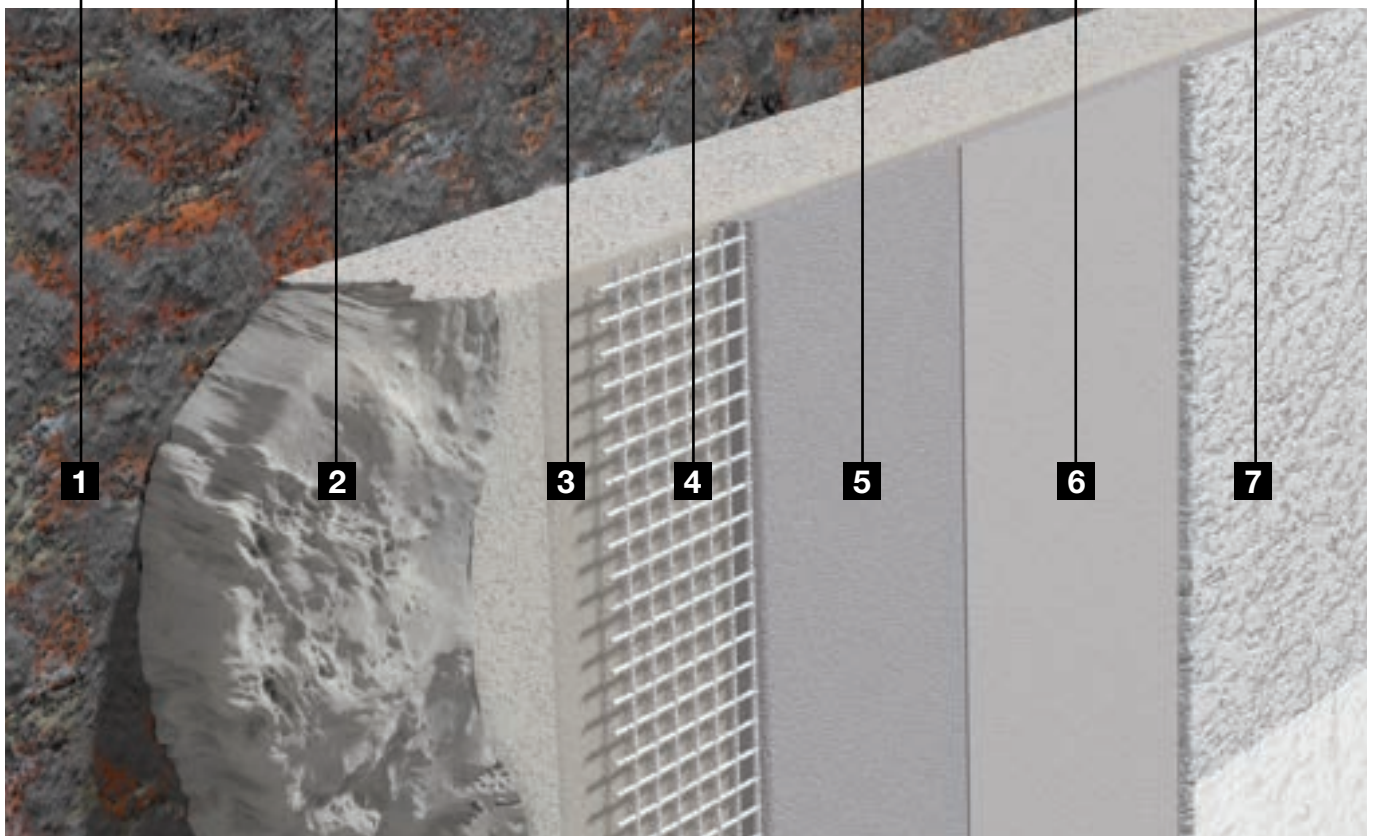
6

7

FARBANSTRICHE

Außen:
HASIT PE 228 SILICATE SOL

Innen:
HASIT Ökosil-Serie
HASIT PI 805 KALSIT IN



VERARBEITUNG VON WÄRMEDÄMMPUTZEN

Wärmedämmputzsystem: Ein harmonischer Aufbau für maximale Effizienz

Jeder Wärmedämmputz ist Teil eines umfassenden Wärmedämmputzsystems, das aus mehreren, perfekt abgestimmten Schichten und Materialien besteht. Diese Systemkomponenten arbeiten zusammen, um hervorragende Dämmeigenschaften, Feuchtigkeitsschutz und Langlebigkeit zu gewährleisten. Der Aufbau eines Wärmedämmputzsystems unterscheidet sich nicht wesentlich von klassischen Putzsystemen und ist einfach in der Verarbeitung. Dadurch wird eine flexible Anwendung ermöglicht, die sich mühelos in unterschiedliche Bauprojekte integrieren lässt – sowohl bei Neubauten als auch bei Sanierungen. Trotz der Vielschichtigkeit bleibt die Verarbeitung unkompliziert und erfordert keine speziellen Techniken. Der Wärmedämmputz wird auf traditionelle Weise aufgetragen und bietet gleichzeitig eine ökologische und hochwirksame Alternative zu herkömmlichen Dämmstoffen.

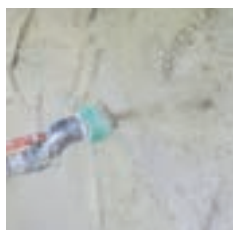
DIE ARBEITSSCHRITTE



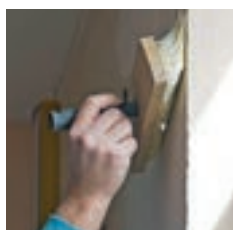
1 Prüfen des Untergrundes



2 Evtl. vorbereitende Maßnahmen wie Vorspritz oder Aufbringen eines Putzträgers wie Schilfmatte oder Welnet.



3 Aufbringen des Dämmputzes



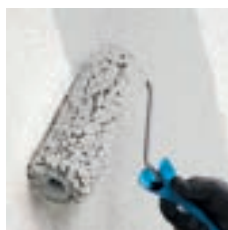
4 Auftragen des Verfestigers



5 Einbetten des Armierungsgewebes mit Armierungsmörtel



6 Auftragens des Oberputzes



7 Auftragen des Farbanstrichs



Wir empfehlen vor Sanierung eine Untersuchung des Untergrundes hinsichtlich Salzbelastung. HASIT bietet ein einfaches Set zur Selbstentnahme an.

» Salzanalyse



**BAUHAUS UNI,
WEIMAR**



» Wenn ich eine herkömmliche Dämmung verwende und die Kosten für den notwendigen Ausgleich des Untergrundes mit einkalkuliere, komme ich in etwa auf die gleichen Kosten pro Quadratmeter, wie für den einfacher zu verwendenden Dämmputz. Spätestens in der langfristigen Betrachtung ist das Wärmedämmputzsystem definitiv die wirtschaftlichere Lösung.

Volker Herzog – Architekt



UNSERE PRODUKTEMPFEHLUNG

DIE WEITEREN PRODUKTE
IM SYSTEMUNTERGRUND
VORBEREITEN

HASIT 250 RENOPLUS oder
HASIT HASOLAN Minerali-
sche Kalkputze als Vorspritz
und zum Ausgleich.



VERFESTIGUNG

HASIT PP 201 SILICA LF
Wasserglashaltige, transparente,
lösemittelfreie Verfestigung für
mineralische Untergründe.



ARMIERUNG

**Weißes Glasfaser-Armie-
rungsgewebe HDP** und
Einbettmörtel **HASIT 250
RENOPLUS** bzw. **FIXIT 223**
(in Verbindung mit **FIXIT 222**)

MINERALISCHE
OBERPUTZE UND
SPACHTEL

Lithin-Oberputze aus der
7er Reihe und **HASIT 250,
251, 252, 254, PF 870 und
880, PF 890, 160, Hasolan**
Ein umfangreiches Portfolio
an Edelputzen in unter-
schiedlichen Körnungen und
Strukturen für ein dauerhaft
schönes Oberflächenbild.



FARBANSTRICH

**HASIT PE 228
SILICATE SOL**
Mineralischer SOL-
Silikat-Außenanstrich für
eine schöne Fassade.



FARBANSTRICH INNEN

Ideale Ergänzung für die
Gestaltung der Wände sind
unterschiedliche Qualitäts-
klassen erhältlich. Alternativ,
um im Kalksystem zu bleiben,
eignet sich, der **HASIT
PI 805 KALSIT IN** ebenfalls
hervorragend.



» HASIT Aerogel-
Dämmputzsystem



» HASIT
DÄMM-MINERAL





BURG TRAUSNITZ,
LANDSHUT

WIRKUNG - WISSENSCHAFTLICH FUNDIERT UND NACHWEISBAR

In enger Zusammenarbeit mit führenden Forschungseinrichtungen wie dem Fraunhofer Institut und dem IGS Sachverständigenbüro sowie verschiedenen Hochschulen unterziehen wir unsere Produkte kontinuierlich strengen wissenschaftlichen Prüfungen.

ABGESCHLOSSENE UNTERSUCHUNGEN

- Untersuchung durch das Fraunhofer IBP hinsichtlich Wirksamkeit und Reversibilität mit dem HASIT Fixit 222
- Wirksamkeit des kalkbasierten, hochporösen Aerogel-Hochleistungsdämmputzes bei hohem Feuchte- und Salzeintrag



AKTUELLE PROJEKTE

- **Hochenergieeffiziente Wandheizungs-Innendämm-Hybrid-Systeme** zur Nachrüstung des Gebäudebestandes mit dem Fraunhofer Institut für Bauphysik (IBP)
- **Forschungsprojekt Fachwerk 2.0** Entwicklung und Erforschung neuartiger Dämmsysteme zur energieeffizienten und ressourcenschonen Fachwerk-instandsetzung - Untersuchung der Dauerhaftigkeit von Wärmedämmmaßnahmen an Versuchsgebäuden des Freilichtmuseums Hessenpark in Zusammenarbeit mit der Hochschule Rhein-Main und der Brandenburgischen Universität

Dank der engen Zusammenarbeit mit führenden Forschungseinrichtungen und Sachverständigen können wir kontinuierlich innovative Lösungen entwickeln und die Qualität unserer Produkte stetig verbessern. Unsere Wärmedämmputzsysteme sind das Ergebnis fundierter wissenschaftlicher Forschung und praxisnaher Prüfungen, die ihre Überlegenheit und Zuverlässigkeit eindrucksvoll belegen.



Probenentnahme
Burg Trausnitz



Räume mit Wandheizung
Wenn eine Flächenheizung geplant ist, muss sichergestellt werden, dass der Mindestwärmeschutz der Wände erfüllt ist. Andernfalls ist eine zusätzliche Wärmedämmschicht erforderlich.

» HASIT
Bautrends &
Lösungen



MÜNZARKADEN,
MÜNCHEN

WANN EMPFIEHLT SICH EINE INNENDÄMMUNG?

EFFIZIENTE INNENDÄMMUNG MIT WÄRMEDÄMMPUTZEN

Flexibel und vielseitig einsetzbar

Auch wenn die Außendämmung häufig als die bevorzugte Methode gilt, gibt es zahlreiche Situationen, in denen eine Dämmung von innen die bessere oder sogar einzige Option darstellt. Dies ist mit Wärmedämmputzen problemlos möglich, ohne dass umfangreiche bauliche Maßnahmen erforderlich sind.

DENKMALSCHUTZ

Bei denkmalgeschützten Gebäuden ist es oft nicht erlaubt, die äußere Fassade zu verändern. Eine Innendämmung ermöglicht es, die energetischen Standards zu erhöhen, ohne das historische Erscheinungsbild zu beeinträchtigen.

ARCHITEKTONISCHE GESTALTUNG

In Fällen, in denen die äußere Fassade aufgrund von ästhetischen Gründen oder architektonischen Besonderheiten nicht verändert werden soll, bietet die Innendämmung eine flexible Alternative.

RECHTLICHE EINSCHRÄNKUNGEN

Manchmal lassen lokale Bauvorschriften keine Außendämmung zu, beispielsweise in dicht bebauten Stadtvierteln oder bei Häusern, die an Grundstücksgrenzen gebaut sind. Hier kann die Innendämmung eine praktische Lösung sein.

ZEITLICHE UNABHÄNGIGKEIT

Das Aufbringen von Wärmedämmputzsystemen im Innenbereich ist witterungs- und jahreszeitenunabhängig.

SANIERUNG VON TEILBEREICHEN EINES GEBÄUDES

Dies kann in einem Mehrfamilienwohnhaus oder in Gebäuden in denen nur eine teilweise Dämmung erforderlich oder möglich ist, sinnvoll sein.

GEBÄUDE MIT NUR TEMPORÄRER NUTZUNG

Räume wie z.B. Kirchen o.ä. lassen sich mit einer Innendämmung schneller und somit kostensparender aufheizen.

KOMBINIERTE INNEN-/AUSSENDÄMMUNG FÜR MAXIMALEN DÄMMERFOLG

Dämmputzsysteme, innen und außen angebracht, sorgen für eine energetische Optimierung der Superlative und optimieren die Qualität der Raumluft.

ANDREAS-SCHUBERT-BAU,
DRESDEN





AUSSENDÄMMUNG AUF HÖCHSTEM NIVEAU

MIT HASIT WÄRMEDÄMMPUTZEN

Wärmedämmputze sind hervorragend für die Außendämmung geeignet. Ihre spezifischen Eigenschaften machen sie zu einer ausgezeichneten Wahl für diesen Zweck.

HERVORRAGENDE WÄRMEDÄMMLLEISTUNG

Unsere Wärmedämmputze bieten eine effektive Reduzierung des Wärmeverlusts durch die Gebäudehülle. Produkte wie der HASIT Fixit 222 mit einer Wärmeleitfähigkeit von 0,028 W/mK (Bemessungswert 0,030) oder der HASIT 242 mit einer Wärmeleitfähigkeit von 0,042 W/mK (Bemessungswert 0,044) bieten eine außergewöhnlich hohe Dämmleistung, die dazu beiträgt, den Energieverbrauch und die Heizkosten signifikant zu senken.

ANPASSUNGSFÄHIGKEIT UND VIELSEITIGKEIT

HASIT-Wärmedämmputze können auf unterschiedlichen Untergründen mit der entsprechenden Vorbehandlung angewendet werden, einschließlich Mauerwerk, Beton und bestehenden Putzschichten. Ihre Vielseitigkeit macht sie ideal für Neubauten ebenso wie für Sanierungen und Renovierungen von Bestandsgebäuden.

LANGLEBIGKEIT UND WITTERUNGSBESTÄNDIGKEIT

Die Wärmedämmputzsysteme von HASIT bieten eine hohe Beständigkeit gegenüber Witterungseinflüssen. Dies gewährleistet eine lange Lebensdauer und eine dauerhafte Schutzwirkung für das Gebäude. Als einziges Außenputzsystem kann unser Aerogel-System eine Europäische Zulassung vorweisen.

ÄSTHETISCHE FLEXIBILITÄT

Neben den funktionalen Vorteilen bieten Wärmedämmputzsysteme auch ästhetische Flexibilität. Sie können in unterschiedlichen Strukturen und Farbtönen angewendet werden, um selbst höchsten architektonischen Anforderungen und dem gewünschten Erscheinungsbild des Gebäudes gerecht zu werden. Dies macht sie für den Erhalt historischer Bauten oftmals zur einzig praktikablen Lösung.

EINFACHE ANWENDUNG

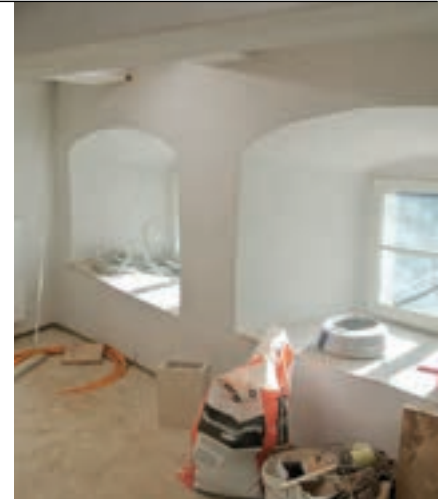
Die Wärmedämmputze von HASIT sind so konzipiert, dass sie leicht zu verarbeiten und aufzutragen sind. Dies erleichtert die Arbeit für Fachhandwerker und trägt zu einer schnelleren und effizienteren Bauausführung bei.

UMWELTFREUNDLICHKEIT

Die verwendeten Materialien in HASIT-Wärmedämmputzen sind umweltfreundlich, natürlichen Ursprungs und tragen zu einer nachhaltigen Bauweise bei. Durch die Verbesserung der Energieeffizienz helfen diese Produkte, den CO₂-Ausstoß zu reduzieren und die Umwelt zu schonen.

FAZIT

Die Wärmedämmputze von HASIT sind aufgrund ihrer hervorragenden Dämmeigenschaften, Langlebigkeit und ästhetischen Flexibilität besonders gut für die Außendämmung geeignet. Mit einer breiten Palette von Produkten, die auf unterschiedliche Bedürfnisse und Anforderungen abgestimmt sind, bietet HASIT vielseitige Lösungen, die dazu beitragen, Gebäude energieeffizienter, komfortabler und nachhaltiger zu gestalten.



EFFIZIENTE DÄMMUNG AUF NATÜRLICHER BASIS

HASIT Kalkwärmedämmputze bieten eine nachhaltige Lösung zur effizienten Wärmedämmung von Gebäuden. Sie vereinen die natürlichen Vorteile von Kalk mit modernen Dämmeigenschaften und schaffen so eine langlebige, umweltfreundliche Alternative zu herkömmlichen Dämmstoffen.

ENERGIEEINSPARUNG

Wärmedämmputze ermöglichen eine höchst effiziente Dämmung der Gebäudehülle, reduzieren den Heizbedarf und senken die Energiekosten erheblich. Die HASIT Wärmedämmputze zeichnen sich durch ihre herausragende Wärmedämmleistung aus, die Wärmeverluste minimiert und die Energieeffizienz des Gebäudes steigert.

SCHIMMELPRÄVENTION

Dämmschichten aus Putz, die nicht nur fugenlos sind, sondern auch die Oberflächentemperatur anheben, verhindern die Bildung von Hohlräumen und somit auch die Ansiedlung von Schimmel. Der Einsatz hochwertiger Materialien wie NHL 5 Kalk schafft zudem eine hoch-alkalische Umgebung, die schimmelabweisend wirkt und ein gesundes Raumklima gewährleistet.

ANPASSUNGSFÄHIGKEIT

Wärmedämmputze passen sich flexibel an verschiedene geometrische Formen des Putzgrundes an, was sie besonders geeignet für komplexe Bauprojekte und individuelle architektonische Gestaltungen macht.

DIFFUSIONSOFFENHEIT

Die hohe Diffusionsoffenheit der Wärmedämmputze sorgt dafür, dass ein natürlicher Feuchtigkeitsausgleich stattfindet und das Risiko von Feuchtigkeitsschäden und Schimmelpilzrisiko minimiert wird.

DENKMALPFLEGE

Wärmedämmputze bieten eine einzigartige Möglichkeit, historische Gebäude energetisch zu optimieren, ohne deren äußeres Erscheinungsbild zu verändern. Dies ermöglicht die Verbesserung der Energieeffizienz und die Bewahrung des historischen Charakters.

UMWELTFREUNDLICHKEIT

Wärmedämmputze sind nachhaltig und bestehen aus natürlichen, mineralischen Komponenten wie NHL 5 Kalk. Innen angewendet fördern sie ein gesundes Raumklima und tragen zur Reduzierung des CO₂-Fußabdrucks bei.

ANWENDUNG UND PFLEGE

Die Anwendung von Wärmedämmputzen erfolgt in mehreren Schritten und kann sowohl manuell als auch maschinell durchgeführt werden. Wärmedämmputze sind langlebig und pflegeleicht.

KOSTEN UND FÖRDERMÖGLICHKEITEN

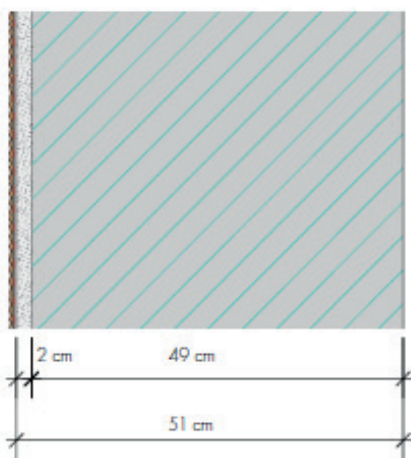
Die Initialkosten für Wärmedämmputze können höher sein als bei herkömmlichen Dämmmethoden, betrachtet man jedoch Haltbarkeit, Werterhaltung der Immobilie und Vermeidung von Schäden, zahlt sich die Nutzung von Wärmedämmputzen dauerhaft aus. Es gibt verschiedene Förderprogramme und Zuschüsse, die die Investitionskosten reduzieren können.

RAUMGEWINN DURCH KALK-WÄRMEDÄMMPUTZ

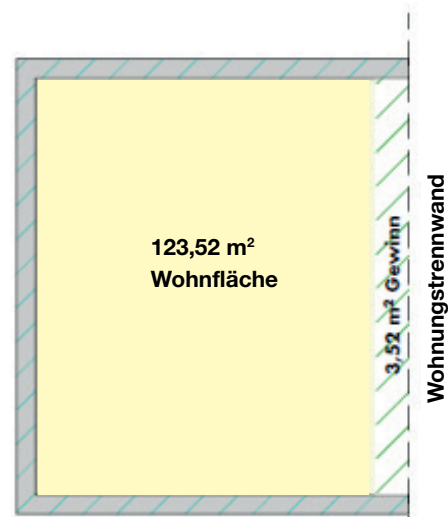
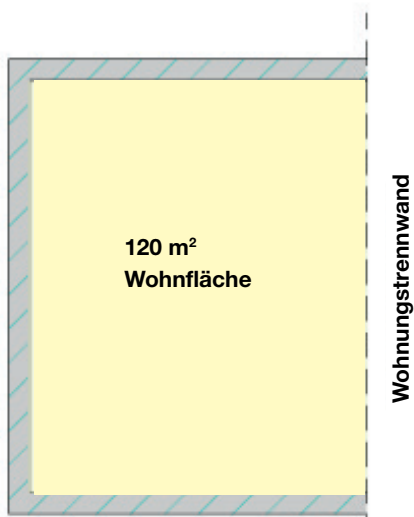
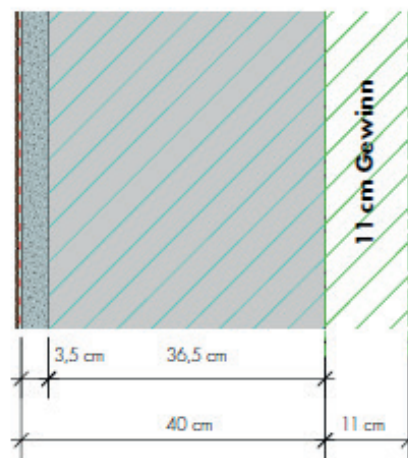
Kalk-Wärmedämmputze bieten einen zusätzlichen Vorteil: den Raumgewinn. Durch den Einsatz dieses schlanken Putzsystems lässt sich die Wandstärke erheblich reduzieren – sowohl bei der Anwendung im Innen- als auch im Außenbereich.

Ein konkretes Beispiel verdeutlicht dies: Anstelle einer Wandstärke von 51 cm reicht mit einem Kalk-Wärmedämmputz eine Stärke von nur 40 cm aus, da hier der Wandquerschnitt verringert werden kann. Dies führt bei einer Fläche von 120 m², zu einem Raumgewinn von 3,52 m². Der gewonnene Platz kann vielfältig genutzt werden, ohne dabei auf eine nachhaltige und effiziente Dämmung zu verzichten.

Wand mit Leichtgrundputz



Wand mit Aerogeldämmputz



» Energie-
beratersuche



» Bundesförderung
effiziente
Gebäude



» KFW Übersicht
der Förder-
produkte





FRANZISKANERKLOSTER,
ZEITZ



FAZIT

ZU GUTER LETZT

Die Wärmedämmung von Gebäuden mit Wärmedämmputzen ist eine effiziente und nachhaltige Methode, die natürliche Materialien nutzt, um Wärmeverluste zu reduzieren. Sie lässt sich einfach auftragen, bietet langfristigen Schutz und sorgt für ein gesundes Raumklima, insbesondere bei Sanierungen und komplexen Fassadenstrukturen.

Zusammengefasst tragen Wärmedämmputze, insbesondere die von HASIT, auf vielfältige Weise zur Energieeinsparung bei:

HÖCHSTE WÄRMEDÄMMUNG

Reduziert den Heizbedarf und senkt die Energiekosten erheblich.

FUGENLOSE ANWENDUNG

Verhindert Wärmeverluste und Schimmelbildung.

FLEXIBILITÄT

Passt sich verschiedenen Gebäudestrukturen an und ermöglicht kreative architektonische Lösungen.

DIFFUSIONSOFFENHEIT

Sichert ein gesundes Raumklima und verlängert die Lebensdauer des Gebäudes.

DENKMALPFLEGE

Erhöht die Energieeffizienz historischer Gebäude ohne Veränderung des äußeren Erscheinungsbildes.



» Wir bieten maßgeschneiderten Service für die Planung und Umsetzung, unterstützt von unseren erfahrenen Fachberatern.

Daniel Narr, Leiter Objektmanagement

KOMPETENTE BERATUNG DURCH UNSER SPEZIALISIERTES TEAM

Unser besonders geschultes Beratungsteam steht Ihnen bei allen Fragen rund um das Thema Wärmedämmputze zur Seite. Mit fundiertem Fachwissen und umfassender Erfahrung unterstützen wir Sie dabei, die optimale Lösung für Ihr Bauvorhaben zu finden. Egal ob Neubau oder Sanierung – unser Expertenteam begleitet Sie von der Planung bis zur Umsetzung und sorgt dafür, dass Ihre Dämmprojekte effizient und nachhaltig realisiert werden. Vertrauen Sie auf unsere Expertise und profitieren Sie von einer maßgeschneiderten Beratung für beste Ergebnisse.

FRAGEN?

» Unser Expertenteam



» HASIT Objektmanagement-Broschüre

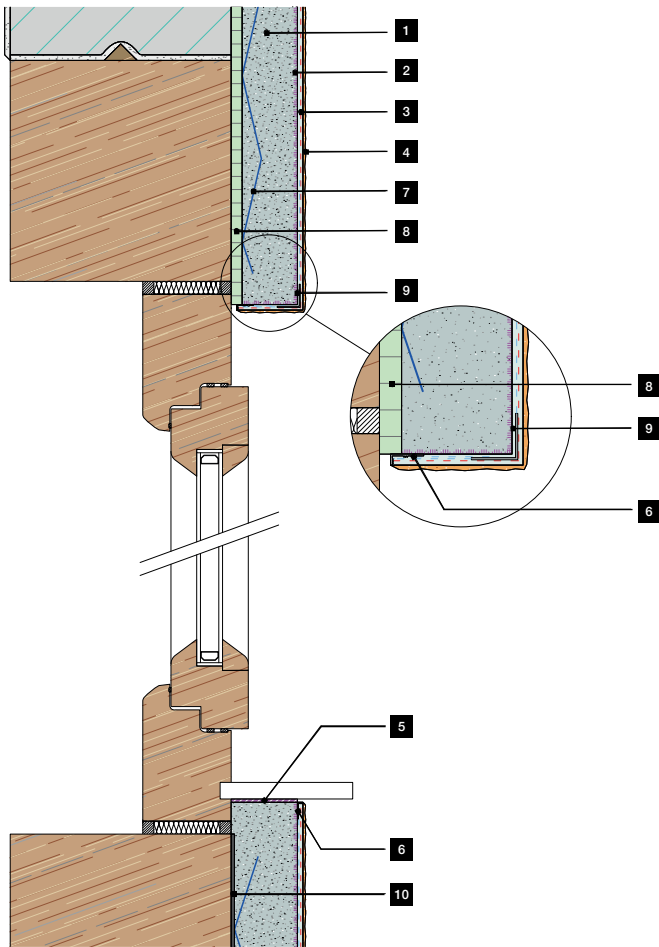


DETAILSKIZZEN

LÖSUNGEN FÜR TECHNISCHE HERAUSFORDERUNGEN

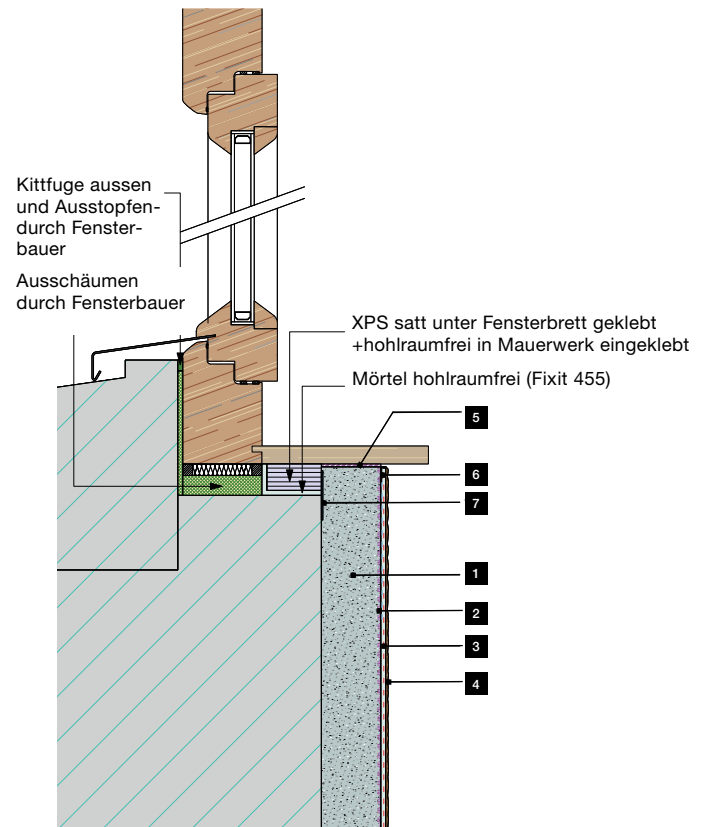
FÜR JEDE ANFORDERUNG HABEN WIR DIE PASSENDE LÖSUNG. ANBEI EINIGE BEISPIELE:

**INNENDÄMMUNG DÄMMPUTZ
ANSCHLUSS
FENSTER- UND TÜRLAIBUNG**



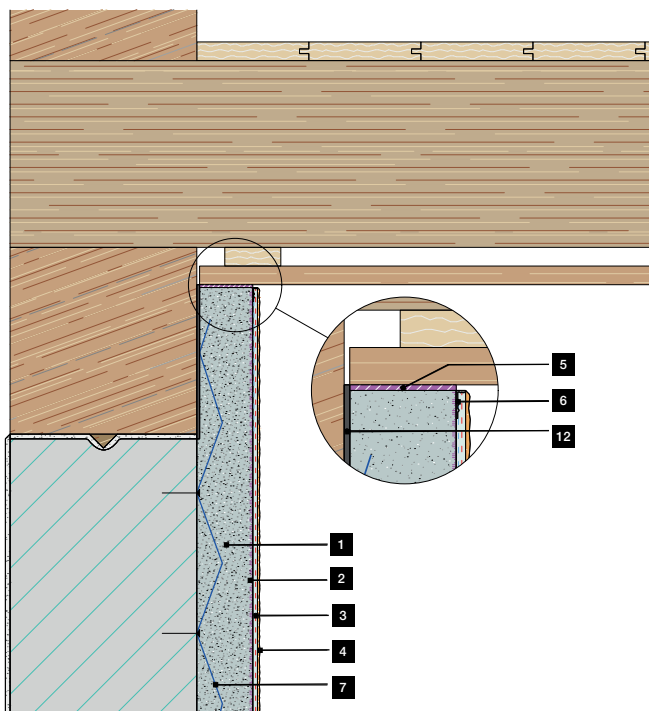
- 1** Dämmputz auf Spritzbewurf, HASOLAN oder HASIT 250
- 2** Silikat Tiefgrund HASIT PP 201 SILICA LF
- 3** Armierungsgewebe mit Fixit 223
Spezial Einbettmörtel, mind. 5 mm
- 4** Deckputz und Farbanstrich mineralisch
- 5** SR Rillenband stauchbar
- 6** Abschlussprofil mit Gewebe
- 7** Welnet oder Armanet D Distanet
- 8** Putzträger z.B. Wediplatte
- 9** Kantenprofil
- 10** Well- oder Dachpappe

**INNENDÄMMUNG DÄMMPUTZ
ANSCHLUSS
FENSTERBANK
IN MASSIVMAUERWERK**



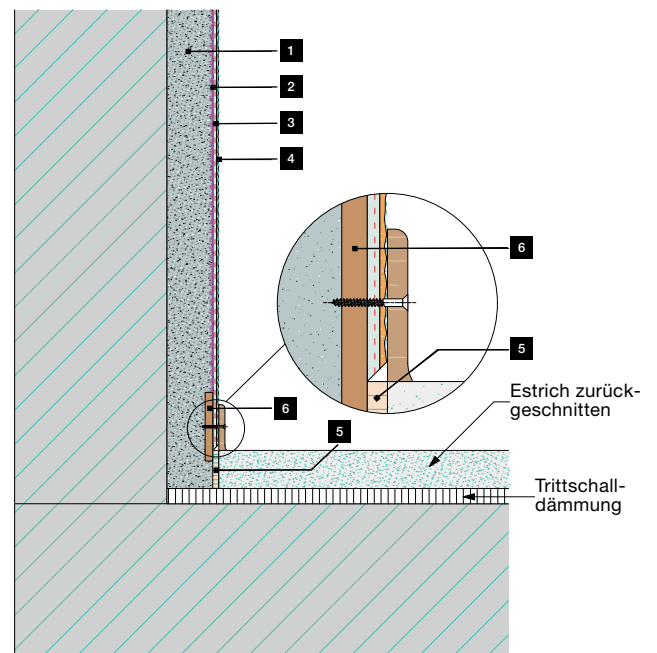
- 1** Dämmputz auf Spritzbewurf, HASOLAN oder HASIT 250
- 2** Silikat Tiefgrund HASIT PP 201 SILICA LF
- 3** Armierungsgewebe mit Fixit 223
Spezial Einbettmörtel, mind. 5 mm
- 4** Deckputz und Farbanstrich mineralisch
- 5** SR Rillenband stauchbar
- 6** Abschlussprofil mit Gewebe
- 7** Trennvlies

**INNENDÄMMUNG DÄMMPUTZ
ANSCHLUSS
HOLZBALKENDECKE**



- 1** Dämmputz auf Spritzbewurf, HASOLAN oder HASIT 250
- 2** Silikat Tiefgrund HASIT PP 201 SILICA LF
- 3** Armierungsgewebe mit Fixit 223 Spezial Einbettmörtel, mind. 5 mm
- 4** Deckputz und Farbanstrich mineralisch
- 5** SR Rillenband stauchbar
- 6** Abschlussprofil mit Gewebe
- 7** Welnet oder Armanet D Distanet
- 8** Well- oder Dachpappe

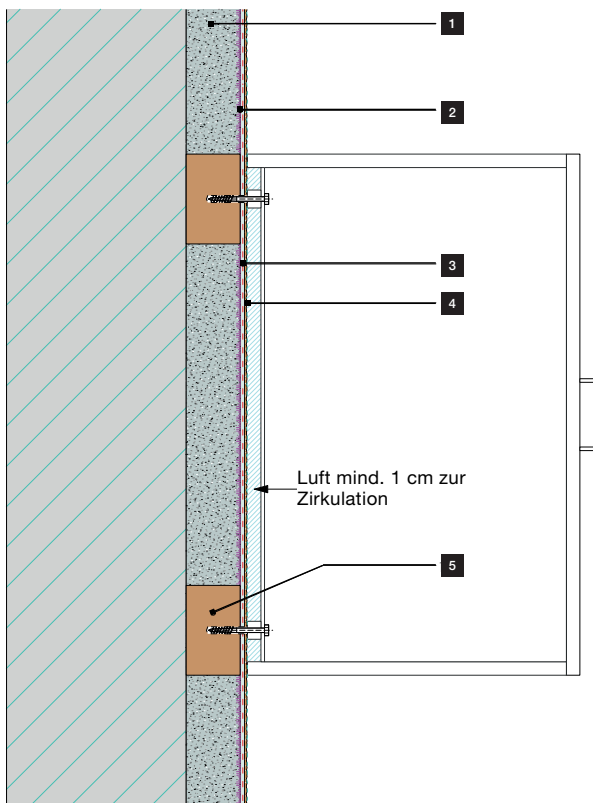
**INNENDÄMMUNG DÄMMPUTZ
ANSCHLUSS BETONBODEN**



- 1** Dämmputz auf Spritzbewurf, HASOLAN oder HASIT 250
- 2** Silikat Tiefgrund HASIT PP 201 SILICA LF
- 3** Armierungsgewebe mit Fixit 223 Spezial Einbettmörtel, mind. 5 mm
- 4** Deckputz und Farbanstrich mineralisch
- 5** Randdämmstreifen
- 6** Montagerondelle

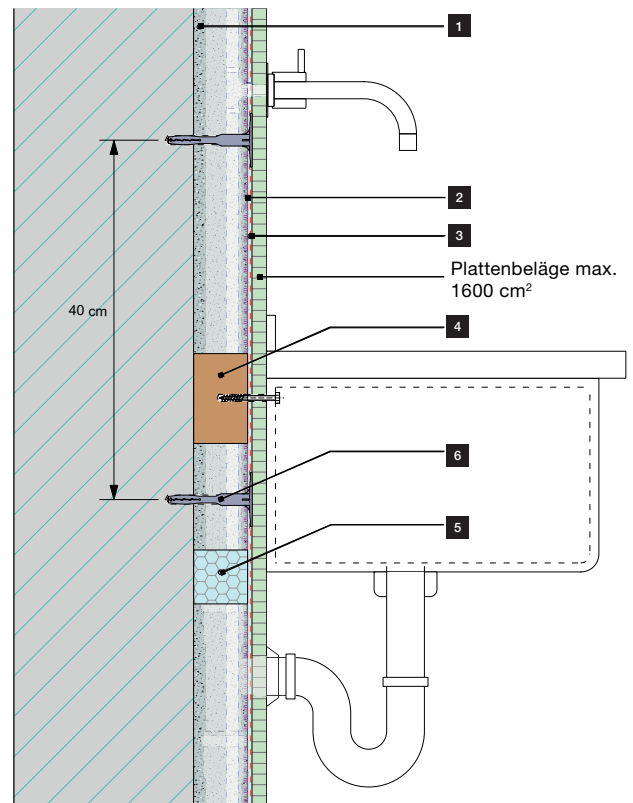
WEITERE LÖSUNGEN

INNENDÄMMUNG DÄMMPUTZ BEI SCHRANKMONTAGE



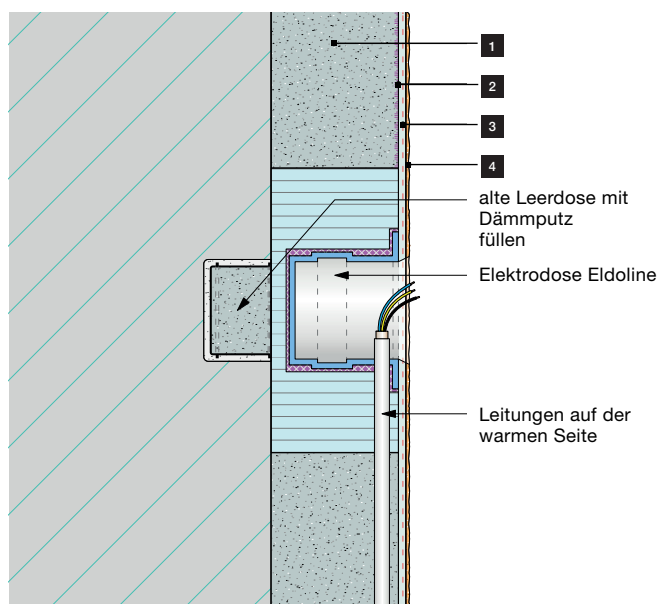
- 1** Dämmputz auf Spritzbewurf, HASOLAN oder HASIT 250
- 2** Silikat Tiefgrund HASIT PP 201 SILICA LF
- 3** Armierungsgewebe mit Fixit 223 Spezial Einbettmörtel, mind. 5 mm
- 4** Deckputz und Farbanstrich mineralisch
- 5** Montagequader

INNENDÄMMUNG DÄMMPUTZ BEI WASHBECKENRÜCKWAND MAX. 1 M X 1,6 M



- 1** Dämmputz auf Spritzbewurf, HASOLAN oder HASIT 250
- 2** Silikat Tiefgrund HASIT PP 201 SILICA LF
- 3** Armierungsgewebe mit Fixit 223 Spezial Einbettmörtel, mind. 5 mm
- 4** Montagequader
- 5** Druckplatten
- 6** Schlagdübel H1 eco durch das Gewebe

**INNENDÄMMUNG DÄMMPUTZ
ELEKTROINSTALLATION**



- 1** Dämmputz auf Spritzbewurf, HASOLAN oder HASIT 250
- 2** Silikat Tiefgrund HASIT PP 201 SILICA LF
- 3** Armierungsgewebe mit Fixit 223 Spezial Einbettmörtel, mind. 5 mm
- 4** Deckputz und Farbanstrich mineralisch

» weitere Detaillösungen
auf HASIT.de



HASIT Trockenmörtel GmbH

Zentrale

Landshuter Straße 30
85356 Freising
Tel.: +49 8161 602-0
Fax: +49 8161 602-70400
kontakt@hasit.de

Werk Schwarzenfeld

Karl-Knab-Straße 44
92521 Schwarzenfeld
Tel.: +49 9435 92-0

Vertriebsgebiet Süd

Werk Eichenkofen

Mooslerner Weg 12
85435 Erding
Tel.: +49 8122 120-0

Werk Kissing

Auenstraße 11
86438 Kissing
Tel.: +49 8233 7900-0

Vertriebsgebiet Süd-Ost

Werk Regensburg

Ditthornstraße 18
93055 Regensburg
Tel.: +49 941 79595-0

Vertriebsgebiet Mitte

Werk Crossen

Am Rautenanger 6
07613 Crossen an der Elster
Tel.: +49 36693 494-0

Vertriebsgebiet Süd-West

Werk Ammerbuch-Altingen

Berger Weg 1
72119 Ammerbuch-Altingen
Tel.: +49 7032 973-0

www.hasit.de



AMTSHAUS,
GOTHA

Ein Unternehmen der

FIXIT GRUPPE
BAUSTOFFE MIT SYSTEM