

## WÄRMEDÄMMVERBUNDSYSTEM IM HOLZBAU

# RÖFIX Light EPS

Dämmen mit Polystyrol-Hartschaumplatten (EPS-F) vereint ausgezeichnete Dämmwirkung mit preiswerter Anschaffung und einfacher Verarbeitung.



### SYSTEMBESCHREIBUNG

Das RÖFIX Light EPS ist sehr beständig, schwer entflammbar und FCKW-frei. Mineralischer, maschinengängiger hochschlagfester Unterputz (Kat.I) mit Mindestputzdicke 5 mm. Im Spritzwaserbereich sind geeignete Dämmplatten z.B. RÖFIX EPS-S gemäß ÖNORM B 6000 zu verwenden.

- Neubau
- Altbau/Sanierung
- Je nach Gebäudeklasse sind spezielle Brandschutzmaßnahmen zu berücksichtigen
- Die gültigen Richtlinien und Normen sind zu beachten



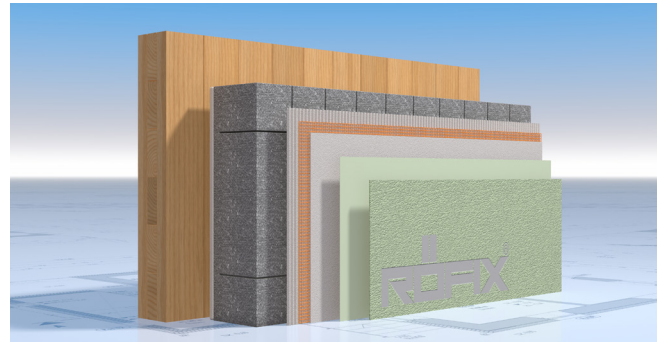
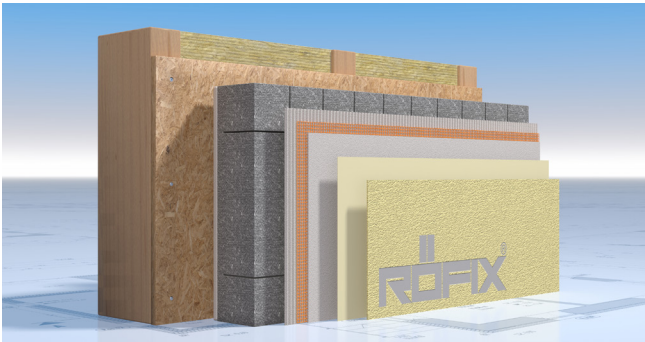
### FUNKTION/EIGENSCHAFT

- Dämmsystem mit geringem Eigengewicht
- Einfache, rationelle Verarbeitung
- Hohe Oberflächenfestigkeit
- Optimaler Wärmeschutz (0,031–0,040 W/mK)



### OPTIK

Oberputze in verschiedensten Farben, Körnungen und Ausführungen mit Hellbezugswert  $\geq 25$  % möglich (unter Beachtung und Einhaltung der RÖFIX SycoTec®-Richtlinie ist ein Hellbezugswert bis 0 % ausführbar).



## » SYSTEMÜBERSICHT

Kleber	RÖFIX Collstar Klebemörtel – einkomponentiger, organisch vergüteter Klebemörtel auf Zementbasis. Vollflächige Verklebung bzw. Randwulst-Punkt-Methode
RÖFIX Qualitätsdämmstoff	RÖFIX EPS-F 031 take-it ALPIN® RELAX, eingeschnitten, grau-weiß, Klebeseite gezahnt
	RÖFIX EPS-F 031 RELAX, grau, eingeschnitten
	RÖFIX EPS-F 031 SILVER REFLEX, grau, eingeschnitten
	RÖFIX EPS-F 031 COMPACT RELAX, kompakt, grau, eingeschnitten, Klebeseite eingezeichnet
RÖFIX Objektdämmstoff*	RÖFIX EPS-F 040, weiß
Mechanische Befestigung	RÖFIX ROCKET WOOD Holzbefestiger versenkbar, RÖFIX STR-H Holzbefestiger versenkbar
Unterputz	RÖFIX Unistar® LIGHT Klebe- und Armiermörtel, armieren mit Mindestputzdicke 5 mm inkl. RÖFIX P50 Armiergewebe
Oberputz**	RÖFIX SiSi-Putz® VITAL inkl. RÖFIX Putzgrund PREMIUM
	RÖFIX Silikonharzputz PREMIUM inkl. RÖFIX Putzgrund PREMIUM
	RÖFIX 715 Edelputz + RÖFIX PE 519 PREMIUM Fassadenfarbe***
	RÖFIX Designputz + RÖFIX PE 519 PREMIUM Fassadenfarbe***

\* Um einen möglichen Kissenefekt zu minimieren, empfehlen wir RÖFIX Qualitätsdämmplatten zu verwenden.

\*\* Bei einer Mindestschichtstärke von 1,5 mm erfolgt eine einlagige Verarbeitung und bei < 1,5 mm eine mehrlagige Verarbeitung.

\*\*\* Ein Fassadenanstrich besteht immer aus einem Grund- und einem Deckanstrich.

## » ZULASSUNG UND WESENTLICHE MERKMALE – ETA-04/0033

Brandverhalten	Klasse B - s2, d0	Wasserdampfdurchlässigkeit	sd ≤ 1,0 m
Wasseraufnahme	≤ 0,5 kg/m <sup>2</sup>	Haftfestigkeit	≥ 0,08 MPa
Hydrothermisches Verhalten	bestanden	Wärmeleitfähigkeit	NPD
Frost/Tau-Verhalten	bestanden	Gefährliche Substanzen	NPD
Widerstand gegen Stoßbeanspruchung	≥ 10 Joule (Kat. I – einlagig bei ≥ 2,0 mm past. OP)	Harmonisierte technische Leitlinie für die Europäische Technische Zulassung für „Außenseitige Wärmedämm-Verbundsysteme mit Putzschicht“. ETAG 004; Ausgabe 2018.	

## » PRODUKTEIGENSCHAFTEN – RÖFIX UNISTAR® LIGHT

Mineralischer, rohweißer Klebe- und Armiermörtel für Polystyrol- (EPS-F, EPS-S), Mineralwolle- (MW) und Holzfaser-Dämmplatten (WF), RÖFIX IB 015 Aerogel Dämmplatten. Für schlagfeste 5 mm Armierschichtdicke (Mindestputzdicke).

- Hohe Diffusionsoffenheit
- Sehr hohe Ergiebigkeit
- Universell anwendbar
- Lange Offenzeit
- Hervorragende Verarbeitung