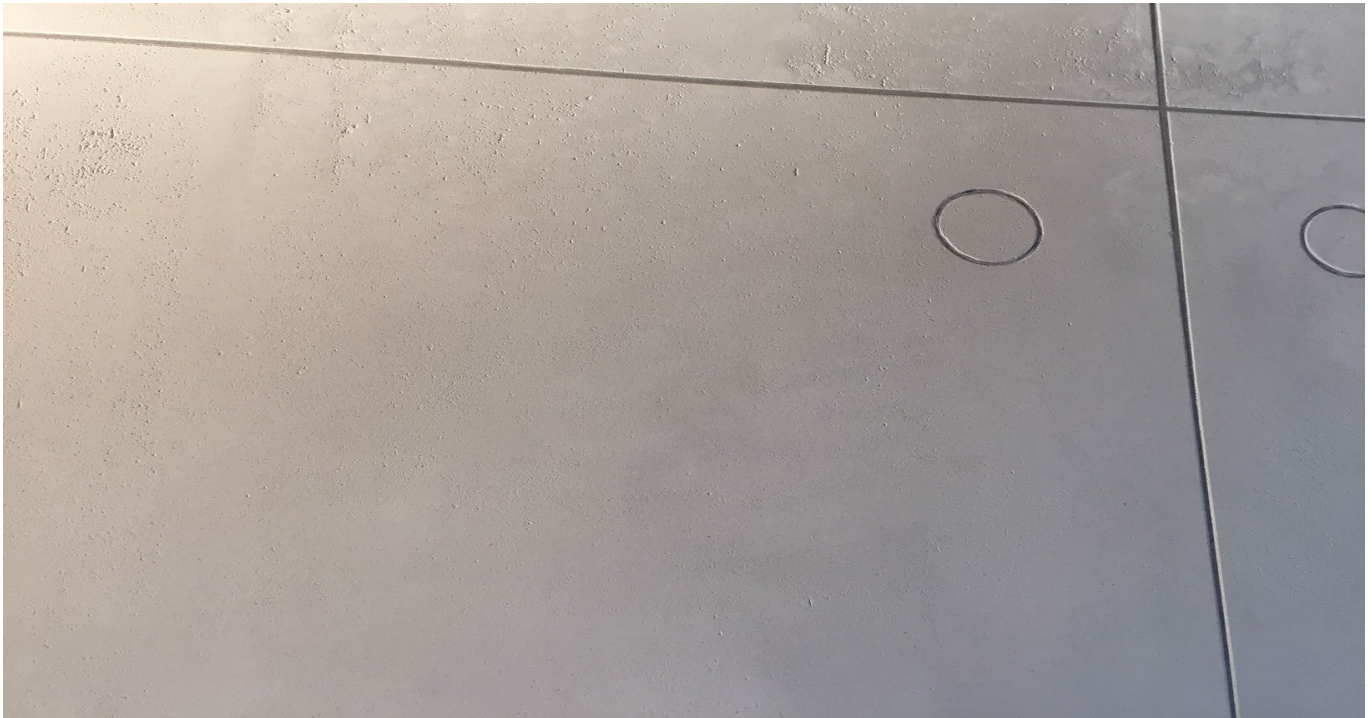


## RÖFIX Linea KREATIV - RÖFIX Rivestimento SiSi® - Kreativ Effect «CONCRETE-FORM»



### Lavorazione

#### 1. Preparazione del supporto.

- Il supporto deve essere asciutto, maturato, pulito e privo di polvere, planare, non gelato, piano, sufficientemente scabro e consistente, nonché esente da efflorescenze e prodotti distaccanti.
- Gli elementi costruttivi adiacenti, quali finestre, ringhiere, corrimano, lastre di pietra e simili vanno adeguatamente protette.
- In ogni caso vanno rispettate le indicazioni di preparazione dei supporti, nelle schede tecniche dei prodotti nonché le direttive di lavorazione previste.
- Durante tutte le fasi di lavorazione, essiccazione ed indurimento, deve esserci una temperatura minima di + 5 °C (temperatura supporto, materiale e aria). Nella fase di lavorazione, non deve essere presente alcuna condensa sulla superficie (con superamento del punto di rugiada) o acqua. Durante la lavorazione dell'intonaco e finitura tenere in considerazione le condizioni.
- I ponteggi devono essere progettati e montati in conformità alle norme di sicurezza ed in modo tale da consentire l'esecuzione dei lavori previsti. Prevedere dei teli di protezione della facciata sui ponteggi.

#### 2. Realizzazione della finitura

- Dopo la completa essiccazione e stagionatura della rasatura viene applicato in modo uniforme a pennello o rullo lo strato di fondo colorato, **RÖFIX Primer PREMIUM**. Attendere ca. 24 ore prima di applicare il rivestimento di finitura successiva.
- La finitura sarà realizzata con rivestimento a spessore in pasta a base silicati-silossani **RÖFIX Rivestimento SiSi®**, versione granulometria a scelta da 1–6 mm, bianco o colorato, altamente idrorepellente (assorbimento capillare di acqua  $W \leq 0,15 \text{ kg/m}^2 \cdot \text{h} \cdot 0,5$ ), permeabile al vapore acqueo ( $\mu=60$ ), resistente agli agenti atmosferici, con protezione antialga e antimuffa. Applicazione con spatola in acciaio, spessore minimo corrispondente alla dimensione del granulo e successiva lavorazione con **attrezzo KREATIV** secondo la struttura superficiale voluta. Il colore del rivestimento sarà scelto dalla D.L. Se colorato, le tinte saranno caratterizzate da indice di riflessione alla luce > 25 %, scelte tra i colori della mazzetta RÖFIX ColorDesign.

### 3. Lisciatura

Per ottenere l'effetto di finitura liscio si è realizzato, sopra lo strato di RÖFIX Rivestimento SiSi® sopradescritto il prodotto **RÖFIX Rivestimento SiSi® KREATIV 0,5 mm**, rivestimento fine pronto all'uso, a strato sottile granulometria 0,5 mm, a base silicato e silossano, elevata permeabilità al vapore ( $\mu=50$ ), resistenza alle intemperie, idoneo per sistemi di isolamento termico. Il prodotto va applicato in due mani successive a spatola e rifinito con la stessa. Il colore del rivestimento sarà scelto dalla D.L. Se colorato, le tinte saranno caratterizzate da indice di riflessione alla luce > 25 %, scelte tra i colori della mazzetta RÖFIX ColorDesign.

### 4. Incisione

È possibile eseguire l'incisione in fase di presa, o dopo indurimento mediante bisturi o similare.

### AVVERTENZE

- L'effetto estetico potrà variare in funzione della tecnica applicativa e della manualità dell'operatore.
- La modalità applicativa di strutturazione e finitura dei prodotti della linea KREATIV, definisce un effetto di finitura sempre unico, disomogeneo e mai uguale. Questo fa parte delle caratteristiche che danno valore ad un'opera unica, come RÖFIX KREATIV, e dipendono dalle modalità di lavorazione, e non possono essere oggetto di reclamazioni sul prodotto.
- Si consiglia pertanto, prima dell'esecuzione dei lavori, di predisporre una superficie campione di grandi dimensioni.
- Per impiego su sistemi di isolamento termico all'esterno tutte le tonalità con un fattore di riflessione superiore al 25 %. Per impiego su intonaco di fondo all'esterno tutte le tonalità secondo RÖFIX Mazzetta colori attuale (con fattore di riflessione FR <15 % impiegare **RÖFIX PE 519 PREMIUM DARK SycoTec®**). Per impiego su pannelli di costruzione all'esterno tutte le tonalità secondo RÖFIX Mazzetta colori attuale (con fattore di riflessione FR <15 % impiegare **RÖFIX PE 519 PREMIUM DARK SycoTec®**) Per impiego su intonaco di fondo e cartongesso all'interno tutte le tonalità secondo RÖFIX Mazzetta colori attuale.
- Tutte le lavorazioni sono possibili sui seguenti sistemi di isolamento termico con rasatura armata: **RÖFIX LIGHT EPS - RÖFIX W50 EPS - RÖFIX POLY EPS - RÖFIX FIRESTOP LIGHT - RÖFIX FIRESTOP - RÖFIX CORKTHERM** Per lavorazioni su sistemi di isolamento termico RÖFIX diversi da quelli sopradescritti, contattare il referente tecnico RÖFIX.
- Lavorazioni possibili anche sui seguenti sistemi RÖFIX Intonaci di fondo: RÖFIX Intonaci a base calce, calce/cemento - RÖFIX Intonaci di fondo leggeri - **RÖFIX Renostar® + RÖFIX P50**
- All'interno su RÖFIX Intonaci e rasanti a base calce, calce/cemento - Cartongesso pretrattato con **RÖFIX PRIMER COLOR PLUS**
- Per intonachini e pitture Salvo diverse prescrizioni:
- Si consiglia il prodotto necessario per l'esecuzione di fronti continui, della stessa partita.
- Non applicare in presenza di sole battente e forte ventilazione.
- L'esecuzione di fronti continui deve essere completata in giornata.
- Proteggere la facciata da pioggia e gelo nell'arco delle prime 72 ore dalla stesura.

*Per quanto non espressamente indicato si prega di far riferimento alle schede tecniche dei prodotti citati che si trovano nel sito [www.roefix.com](http://www.roefix.com)*