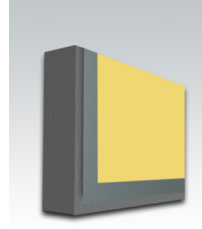


FICHE TECHNIQUE (FT)

SSYSTÈME ANTI-MOISSISSURES

Système



Domaines d'application

Système destiné à nettoyer et rénover les surfaces faisant l'objet d'une agression biologique (algues, champignons). Le produit utilisé sur les enduits minéraux, acryliques, de silicate, de silicone, bétons, enduits de ciment-chaux traditionnels, de chaux etc., bétons, revêtements de peinture à partir de différents types de peintures. Augmente l'adhésion et facilite l'application des colles pour carrelage de ciment et de dispersion. À appliquer à l'intérieur et à l'extérieur.

Propriétés

- Système complexe de rénovation des façades ainsi que des parois et planchers à l'intérieur des locaux
- Haute efficacité
- Sûr à l'utilisation
- Compatible

Mise en œuvre

