



Un climat ambiant sain 

La construction écologique est une de nos priorités

Fixit – Votre prestataire de systèmes pour la construction écologique



LE BIEN-ÊTRE GRÂCE
À DES MATÉRIAUX DE
CONSTRUCTION
NATURELS

Table des matières

Avant-propos	4
Un climat intérieur convivial	5
Le matériau de construction approprié – Fixit offre la solution	6
Gypse – Le produit purement naturel	7
Chaux – Le matériau de construction moderne	8
Fixit 222 Aerogel Enduit thermo-isolant	10
Des planchers sans substances nocives	11
Crépis de finition minéraux, écologiques	12
Finish minéral, écologique	13
Des produits Fixit pour une construction écologique	14
Qualité certifiée	17
Gestion de l'environnement	18
La roche de l'année 2022 – Gypse et pierre d'anhydrite	19





Nous passons aujourd'hui plus de 80 % de notre temps à l'intérieur des bâtiments, dans les espaces de travail et d'habitation. Des matériaux de construction sains, mais aussi l'utilisation de matières premières durables, gagnent donc en importance. Pourtant, de nombreux matériaux de construction sont encore susceptibles de contenir des éléments nocifs pour la santé. Ce problème est d'autant plus important puisque, au cours de ces dernières années, la rapidité de construction et l'étanchéité accrue de l'enveloppe des bâtiments ont intensifié la pollution de l'air intérieur.

Pour les nouvelles constructions, mais également pour des rénovations à l'intérieur des bâtiments, des produits durables peuvent et doivent être utilisés, dans la mesure du possible.

Cette brochure entend vous aider à choisir des matériaux de construction écologiques et sains pour l'intérieur et l'extérieur et à les appliquer correctement et sans nuire à la santé de l'habitat.

Fixit AG s'appuie principalement sur les objectifs et les critères d'évaluation d'ecobau, du label français COV A+ et de l'IBR (Institut für Baubiologie). Vous trouverez de plus amples informations à la page 17.



Un climat intérieur convivial



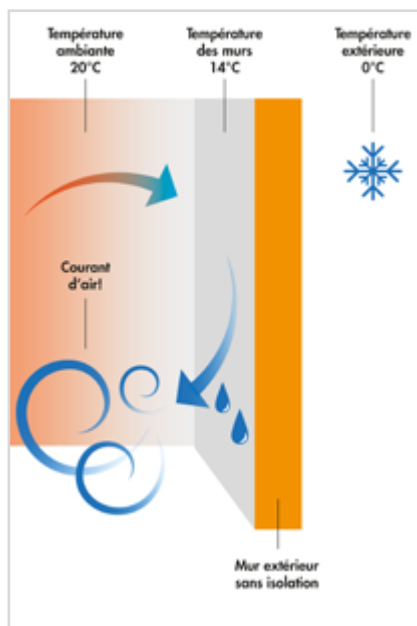
Notre bien-être dépend largement du climat intérieur. Pour le percevoir comme confortable, les facteurs suivants sont décisifs, même si certains d'entre eux s'influencent mutuellement.

Air ambiant

Les particules nocives sont omniprésentes dans l'air. Non seulement à l'extérieur, dans le trafic routier dense, mais également à l'intérieur, du fait de la séparation de substances provenant du mobilier et des matériaux de construction. Ces substances peuvent dégager des odeurs désagréables, mais aussi et surtout des problèmes de santé.

Humidité

Une bonne humidité de l'air ambiant influence notre bien-être. La plage perçue comme agréable se situe entre 40 et 60 pour cent d'humidité relative. Un taux d'humidité trop élevé peut entraîner des moisissures, alors qu'un taux trop bas favorise les allergies. Nous produisons de l'humidité à l'intérieur en cuisinant, en nous douchant ou en transpirant. Aérer régulièrement est donc important. Dans les constructions modernes, des systèmes de ventilation se chargent de cette tâche. Les matériaux de construction régulateurs d'humidité fournissent toutefois une contribution importante.

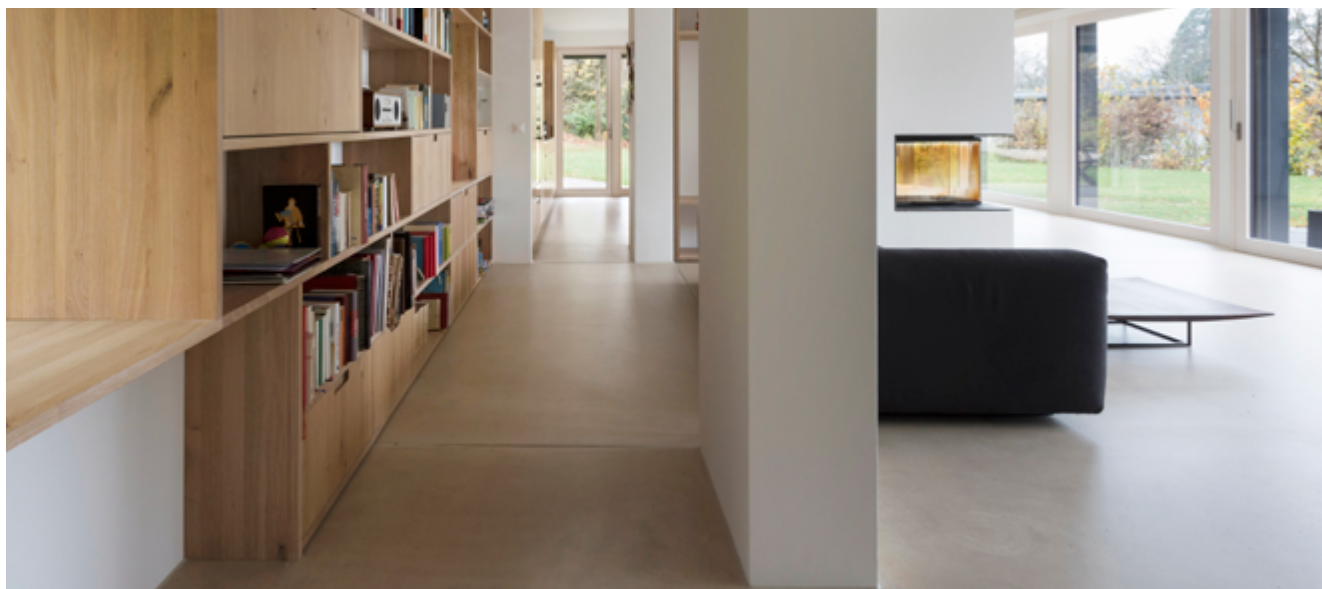


Température

Selon la saison et le type de tâches accomplies, nous éprouvons le plus grand confort dans une certaine plage de températures stables. L'isolation doit donc être suffisante. Si les murs extérieurs sont mal isolés, on observe une différence de température entre la surface des murs et l'air ambiant. Si cette différence dépasse 3 degrés Celsius, on observe alors une soi-disant asymétrie du rayonnement ou des courants d'air.

Climat électrique

Les surfaces synthétiques, en particulier, se chargent en électricité statique. Les peintures à forte teneur en matières synthétiques ont des conséquences négatives sur le climat intérieur – la poussière et les substances nocives tourbillonnent davantage dans l'air et l'ionisation de l'air est défavorablement influencée. Les personnes allergiques en souffrent particulièrement. Des troubles de la santé, telles que des irritations de la peau et des muqueuses, sont à craindre.



Le matériau de construction approprié – Fixit offre la solution

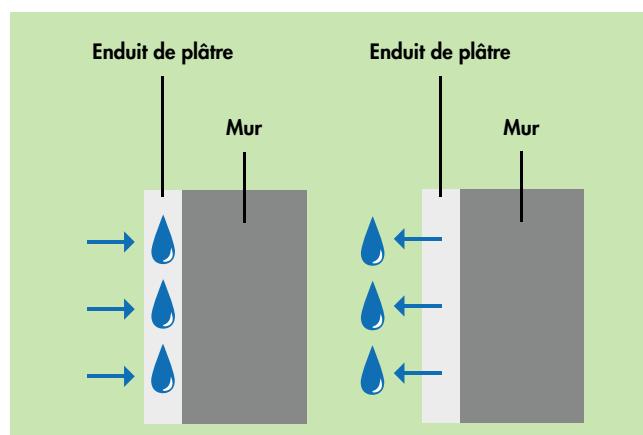
» Gypse

Les propriétés de régulation de l'humidité du gypse sont connues depuis l'Antiquité. Le gypse doit cette propriété à sa structure. 40 à 75 pour cent du corps du gypse est fait de cavités. Avec une très faible proportion de micropores, mais une très forte proportion de macropores, le gypse est un matériau de construction capable d'absorber de grandes quantités d'humidité ou de les restituer lorsque l'air ambiant est sec. Cette régulation de l'humidité accroît le confort dans les habitations. Le gypse peut éliminer rapidement les pics d'humidité grâce à sa structure macroporeuse. Les enduits de plâtre offrent en outre une bonne protection contre l'incendie car ils sont difficilement inflammables et libèrent l'eau accumulée en cas d'incendie.

Les gypses naturels et les gypses REA ne contiennent pas de composants nocifs pour la santé et ne présentent donc aucun risque pour la santé, que ce soit lors de leur fabrication, de leur transformation ou de leur utilisation ultérieure.

» Chaux

Le matériau de construction minéral qu'est la chaux est hautement perméable à la diffusion et donc régulateur d'humidité. La chaux absorbe la vapeur d'eau et la restitue lorsque l'air ambiant est sec. Cette régulation naturelle de l'air ambiant contribue largement à un climat intérieur convivial. Matériau minéral, la chaux n'offre en outre aucune base aux moisissures et neutralise les odeurs désagréables grâce à son alcalinité. Ce produit naturel ne contient aucune substance nocive pour notre santé. La chaux est même capable d'absorber de manière étonnamment rapide et irréversible les substances nocives (dioxyde de soufre, trioxyde de soufre, oxyde d'azote, formaldéhyde) provenant d'autres matériaux de construction ou de meubles.



DIRECTEMENT
DE LA NATURE



Gypse – Le produit purement naturel



» Les enduits de fond au gypse de Fixit – La base naturelle

Le gypse, produit purement naturel, est principalement appliqué dans les espaces intérieurs secs.

- **Enduits de fond** pour murs, pour l'application directe sur la brique, la brique légère, le béton cellulaire, la brique d'isolation thermique.
- **Les nouveaux produits développés** peuvent être appliqués directement sur les anciens supports. Ils offrent une solution parfaite pour les travaux de rénovation.
- **Enduits de lissage** pour les plaques de plâtre armé de fibres et les plaques de plâtre cartonnées.
- **Les enduits de fond au plâtre légers** sont faciles à appliquer et offrent en outre un très bon rendement.
- **Incontournables** pour les rénovations de logements
- Réalisation de **stucs**

- Gypse purement naturel
- Économique et écologique
- Mise en œuvre sûre, simple et rapide
- Pour les murs et les plafonds
- Régulateur d'humidité

MATÉRIAUX
DE QUALITÉ ISSUS
DE NOS PROPRES
MATIÈRES
PREMIÈRES



Chaux – Le matériau de construction moderne

» CalceClima® Système d'enduit pour l'intérieur

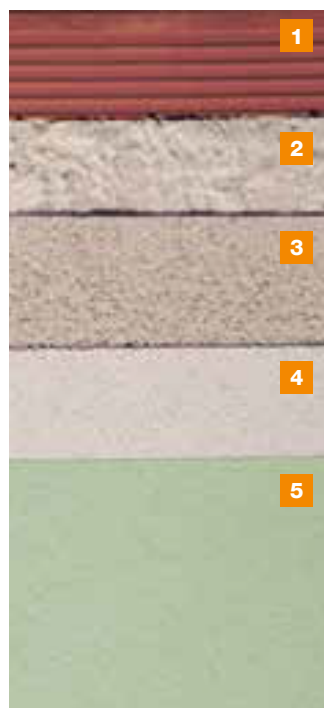
Nouvelles constructions

Les constructions aujourd'hui le plus souvent étanches exigent des matériaux de construction aptes à favoriser un climat d'habitation sain et confortable. Les produits à base de chaux dans les nouvelles constructions sont de plus en plus appréciés, à juste titre.

Anciennes constructions / Assainissements

Lors de la transformation de locaux habités, des produits minéraux sans poussière, applicables rapidement et facilement, sont de mise. Les pièces peuvent ainsi être réoccupées en peu de temps. Les travaux de recouvrement ciblés, exigeant le moins de matériau possible, contribuent en outre à la protection de l'environnement et à la rentabilité.

- La chaux naturelle absorbe l'humidité excédentaire de l'air et la restitue si nécessaire
- Les temps sont durs pour les bactéries, les moisissures et les polluants atmosphériques - les produits CalceClima® ont un effet bactéricide et fongicide naturel et décomposent les polluants



CalceClima® le système pour votre santé et votre bien-être

Fixit CalceClima® système d'enduit intérieur

- 1 Maçonnerie
- 2 CalceClima® Mortier de préglage
- 3 CalceClima® Ambiente
- 4 CalceClima® Fino
- 5 CalceClima® Peinture à la chaux
Peinture à la chaux écologique



NATUREL
ET SAIN





Fixit 222 Aerogel Enduit thermo-isolant



» L'enduit thermo-isolant haute performance Fixit comme isolation intérieure

Lié à la chaux, l'enduit isolant haute performance aérogel est un matériau de construction minéral et donc ouvert à la capillarité et à la diffusion et s'applique sans cavités. Il se prête donc également parfaitement aux isolations intérieures.

- Haute performance d'isolation thermique et donc très faible épaisseur de couche
- Isolation intérieure tolérant la condensation
- Convient particulièrement aux anciennes constructions
- Régule efficacement la pression de vapeur en cas de diffusion
- Non inflammable
- Très grande capacité d'absorption capillaire

Pour de plus
amples informations



- Idéal également pour l'isolation intérieure
- Haute isolation : valeur lambda 0,028 W/(mK)
- Toutes les cavités sont remplies facilement et automatiquement par le procédé de pulvérisation

L'ISOLATION
INTÉRIEURE
INJECTÉE SANS
RACCORD



Des planchers sans substances nocives

» Fixit POR Mortier/béton mousse – l'égalisation de sous-couche économe en énergie

Le mortier/béton mousse est un support de chape fluide sans substances nocives, appliqué pour les remplissages et comme couche d'égalisation. Ces matériaux de construction, invisibles par la suite, permettent de créer dès le départ un climat d'habitation agréable.

- **Économie d'énergie/ Réduction du CO₂**
Le mortier/béton mousse durcit à froid
- **Excellente isolation thermique**
Le mortier/béton mousse léger atteint des valeurs d'isolation équivalentes à celles des matériaux isolants courants tels que l'EPS et la laine minérale.
- **Sans danger pour l'environnement**
Fabriqué à partir d'une base écologique de chaux, de sable et d'air.
- **Excellentes propriétés en termes de physique de la construction** : Respirabilité et ouverture à la diffusion durables. Le mortier/béton mousse ne peut pas être attaqué par les rongeurs ou la vermine.
- **Faibles coûts d'investissement**
Les installations de mortier/béton mousse peuvent être adaptées en taille et en volume à l'objet.
- **Haute fluidité**
Les cavités peuvent être entièrement remplies. Les surfaces sont porteuses et planes.
- **Excellente protection contre les incendies**
Classe de matériaux A1 (matériau minéral).
- **Convient parfaitement à la construction en bois**
- **Testé et recommandé par l'Institut pour la biologie de la construction à Rosenheim (IBR)**

» L'assortiment CAF de Fixit – Le revêtement de sol naturel

Nouvelles constructions et transformations

Les produits de chape fluide Fixit répondent aux prescriptions des valeurs limites en matière de radioactivité, de métaux lourds et de biocides. Ils sont certifiés IBR par l'Institut de biologie du bâtiment de Rosenheim.

Le CAF est un mortier sec pré-mélangé dans l'usine Fixit. Il répond aux exigences de qualité les plus élevées. Le produit est livré départ usine en sacs ou en silos de chantier spécialement adaptés.

- **Déroulement rationnel de la construction** : Le sol est déjà praticable après environ 24 heures et peut être légèrement sollicité après 1 semaine.
- **Bonne conductivité thermique pour le chauffage par le sol** : Fixit CAF convient à tous les systèmes de chauffage par le sol. Grâce à son auto-compactage optimal et à la faible hauteur de construction, la chaleur est diffusée de manière homogène dans la pièce. Même en cas de basses températures de chauffage, la bonne conductivité thermique de la CAF garantit une diffusion rapide de la chaleur et donc un climat ambiant agré-able. **Une économie d'environ 20 % peut être réalisée sur les frais de chauffage.**

- Économie de jusqu'à env. 20 % sur les frais de chauffage grâce à un auto-compactage optimal ainsi qu'à la conductivité thermique.
- Testé par l'IBR (COV, biocides, métaux lourds et radioactivité).
- Certifié ECO.



Crépis de finition minéraux, écologiques



» L'enduit lisse Fixit comme crépi de finition

Le superbe enduit blanc lisse peut être appliqué à sec en une couche sur la brique, la brique silico-calcaire, le béton cellulaire, l'argile, les panneaux de construction à base de plâtre et les enduits de fond de tous types.

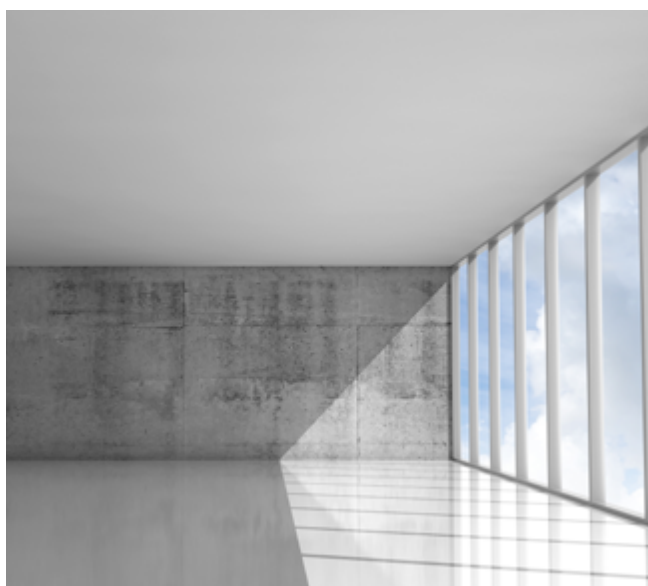
Nouvelles constructions

- Les plafonds et/ou murs en béton peuvent être directement finalisés avec l'enduit blanc Fixit 166 SL plus, avec pont d'adhérence intégré.
- Pour les enduits lisses sans pont d'adhérence intégré, un pont d'adhérence approprié doit être appliqué au préalable sur les surfaces en béton lisses.
- Pour les surfaces Q3 et Q4, un enduit de plâtre, par ex. Fixit 404 Lissage plâtre à rouler, est en plus appliqué.
- Sur les enduits de fond existant Fixit 142 et 146.

Anciennes constructions / Assainissements

- Les plaques de plâtre sont par exemple enduites avec Fixit 145, puis recouvertes d'un enduit lisse pour obtenir une belle surface blanche et lisse.
- Pour les assainissements, le Fixit 125 se prête parfaitement à la création d'une surface homogène, directement sur l'ancien support, pour l'application ultérieure d'un enduit lisse.

- Gypse purement naturel
- Répartition uniforme
- Belles surfaces lisses
- Respirant et durable
- Non inflammable
- Livrable également avec pont d'adhérence intégré
- Applicable à la machine ou à la main
- Régulateur d'humidité



ENDUITS DE
FINITION
VISIBLES ÉCO

Finish minéral, écologique



» Crépis de finition à base de chaux

Les enduits de chaux grasse et de chaux blanche sont exempts de substances nocives et ouverts à la diffusion. Les différentes granulométries permettent de personnaliser leur aspect.

Fixit 751 Ribé de chaux grasse intérieur, blanc

- Prêt à l'emploi.
- Applicable sur tous les supports minéraux.
- Les enduits à base de chaux grasse régulent l'humidité et créent ainsi un climat intérieur agréable.
- La solution idéale pour un habitat naturel et sain.



Fixit 770 Ribage chaux blanche intérieur

- Enduit de finition purement minéral à peindre pour l'intérieur sec. Il peut être appliqué sur des supports à base de ciment, de chaux et de plâtre ainsi que sur des plaques de cloison sèche.
- Grâce à sa composition minérale et écologique, il assure un climat intérieur convivial et naturel.



- À base de chaux grasse ou de chaux blanche
- Peu de poussière
- Purement minéral
- Respirant et durable
- Non inflammable

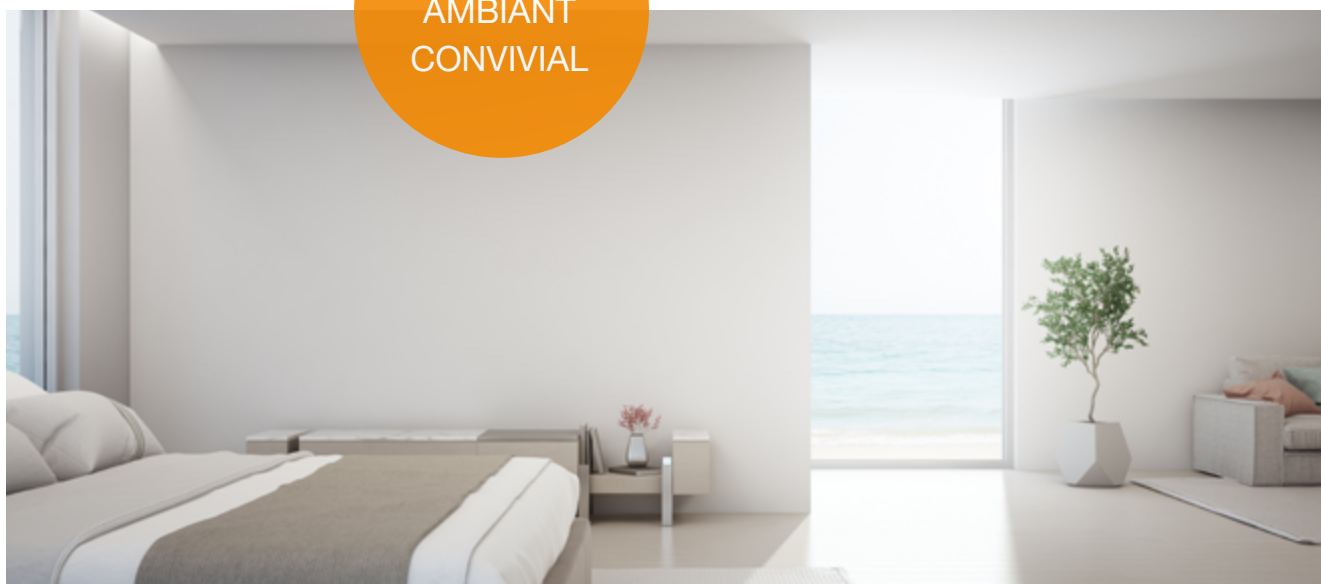
» Fixit Sesco Peinture à la chaux intérieure

La peinture à la chaux à haut pouvoir couvrant, ouverte à la diffusion et hydrofuge pour l'intérieur sec, est à base de chaux grasse stockée pendant plusieurs années.

- Hautement ouverte à la diffusion
- Haut pouvoir de recouvrement



CLIMAT
AMBIANT
CONVIVAL



Des produits Fixit pour une construction écologique







» Les crépis de finition et les peintures minérales se prêtent à toutes les applications à l'intérieur. Ils favorisent un climat agréable, régulent l'humidité et conviennent par leur aspect naturel. «





» Label Eco

Destinée aux maîtres d'ouvrage, architectes et planificateurs, Eco-bau est une importante plate-forme d'informations pour la planification, la construction et l'économie durables. Fixit AG a reçu des attestations d'évaluation pour divers produits.



Très approprié pour MINERGIE-ECO

- Ils contiennent nettement moins d'énergie grise que la moyenne au sein de l'unité fonctionnelle considérée
- Ils sont parfaitement adaptés à Minergie-ECO et répondent à la 1re priorité ecoBKP et eco-Devis
- Ils satisfont aux exigences les plus élevées d'ecobau et Minergie-ECO
- Ils répondent aux prescriptions en matière d'élimination des déchets de la méthodologie ecobau



Bien approprié pour MINERGIE-ECO

- En termes de valeurs d'énergie grise au sein de l'unité fonctionnelle considérée, des composants pertinents ou de l'élimination, ils sont moins performants que les produits eco1
- Ils sont bien adaptés à Minergie-ECO, correspondent à la recommandation de 2e priorité dans les ecoBKP ou ecoDevis
- Ils répondent aux exigences d'ecobau et de Minergie-ECO
- Ils peuvent contenir des composants pertinents pour l'environnement et la santé qui génèrent des émissions.



Respecte les critères d'exclusion de MINERGIE-ECO

- Ne violent aucun critère d'exclusion de Minergie-ECO (p. ex. teneur en solvants)
- Ils présentent des valeurs élevées lorsque l'énergie grise est évaluée.
- Ils peuvent contenir des composants présentant un risque élevé pour l'environnement et la santé.

Sur le site web d'ecobau, vous trouverez tous les produits Fixit certifiés eco Label.

www.ecobau.ch/fr/instruments/ecoproducts



» EMICODE®



GEV – Association allemande pour les matériaux de pose, les colles et les produits de construction à émissions contrôlées

Seuls les produits qui répondent aux exigences strictes en matière d'émissions peuvent être marqués du label EMICODE®. Les fabricants s'engagent à produire ces produits selon des normes de qualité garanties et contrôlées afin de respecter à tout moment les spécifications EMICODE®

» Certificat IBR



Institut pour la biologie de construction Rosenheim Les produits sont testés sur les COV, les biocides, les métaux lourds et la radioactivité

- Égalisation du sous-plancher : Produits Fixit POR
- Chape : Produits Fixit CAF evo

» Règlement COV A+



Règlements français sur les émissions de substances organiques volatiles et de formaldéhydes

- Le label fournit des informations simples et visibles sur les propriétés des polluants volatils du produit dès qu'il est utilisé dans un espace clos.
- A+, le produit ne présente pratiquement aucune émission de COV.

Gestion de l'environnement



» Responsabilité entrepreneuriale

Le groupe FIXIT GRUPE chapeaute les cinq spécialistes en matériaux de construction, soit Fixit, Greutol, Hasit, Kreisel et Röfix. Avec 68 sites dans 18 pays européens et environ 2500 collaborateurs et collaboratrices, le groupe FIXIT est l'un des principaux fournisseurs dans le secteur des matériaux de construction.

La durabilité au sens de Corporate Social Responsibility (CSR) est le thème central de notre époque. Le groupe FIXIT GRUPE définit ses stratégies et ses actions en conséquence. Pour réaliser cet objectif, nous nous appuyons sur les lignes directrices du Pacte mondial des Nations unies et ses 10 principes fondamentaux et agissons selon les critères ESG reconnus dans le monde entier.

Le respect de l'environnement et l'action écologique sont depuis longtemps des principes fondamentaux chez Fixit, notamment dans la production et l'exploitation durables des carrières de gypse. Les six usines de production et la collaboration avec des entreprises logistiques régionales garantissent des trajets de transport courts vers les chantiers. Fixit s'est engagée auprès de la Confédération à réduire les émissions de CO₂. Elle est accompagnée dans cette démarche par l'Agence de l'énergie pour l'économie (AEnEC).

Le premier objectif de cet engagement était de réduire les émissions de CO₂ de 8 % entre 2008 et 2012. Le deuxième consistait à réduire les émissions de 15 % supplémentaires

d'ici 2020 par rapport à la moyenne de 2010/2011. Jusqu'à présent, tous les objectifs ont été atteints et dépassés et doivent être au moins maintenus pour la certification en 2024.

Les échanges et la bonne collaboration avec les pouvoirs publics, les autorités et les administrations contribuent largement à cette évolution.

Fixit veut demeurer à long terme le partenaire fiable et de confiance pour tous les projets de construction et les groupes d'intérêts. Les sites et la stratégie constituent la base d'une collaboration axée sur les besoins régionaux et capable de contribuer activement au respect de l'environnement.

Misez sur les produits Fixit pour votre prochain projet de construction et contribuez ainsi à réduire les émissions de CO₂ et les frais de transport depuis l'étranger grâce à des produits de construction locaux.



La roche de l'année 2022 – Gypse et pierre d'anhydrite

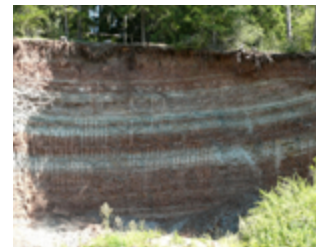


Le White Sands National Monument dans l'État américain du Nouveau-Mexique est une réserve naturelle d'environ 700 km² dans le bassin de Tularosa avec de vastes dunes de gypse à grain fin.

» Histoire

Le gypse et l'anhydrite sont présents dans de nombreux pays du monde, souvent sous forme de vastes dépôts. Ces dépôts se sont formés par cristallisation de solutions aqueuses sursaturées de parties peu profondes de la mer, où se sont d'abord déposés, sous l'effet de leur solubilité, des carbonates, puis des sulfates et enfin des chlorures

Dans les différents gisements et dans un même gisement, suivant l'historique géologique, la roche de gypse présente des différences de pureté, de couleur et de structure. La couleur blanche naturelle du plâtre est influencée par des adjonctions par exemple d'argile, de marne ou d'oxyde de fer.



La pierre de gypse de la carrière de Melbach (OW) est particulièrement pure et blanche. La photo de droite montre la trémie de déchargement.



Bureaux de vente régionaux

Région Ouest
1880 Bex VD
Tel. +41 (0)24 463 05 45
ventes@fixit.ch

Région Centre
5113 Holderbank AG
Tel. +41 (0)62 887 53 63
verkauf.mitte@fixit.ch

Région Nord
8187 Weiach ZH
Tél. +41 (0)43 411 77 11
verkauf.nord@fixit.ch

Région Est
7204 Untervaz GR
Tel. +41 (0)81 300 06 66
verkauf.ost@fixit.ch

fixit.ch

