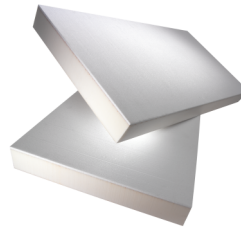


TECHNISCHES MERKBLATT (TM)

PIR Top 023

Hochleistungs-Wärmedämmplatte



Anwendungsbereiche

Systemkomponente zu FIXITherm.pir. Als platzsparende Hochleistungs-Wärmedämmplatte an der Fassade, in Nischen, an Untersichten aussen und innen.

Eigenschaften

- Beste Wärmedämmeigenschaften
- Kein Brandriegel notwendig bei Einsatz als VKF-anerkannte Konstruktion

Verarbeitung




Technische Daten

Artikelnummer	2000957674	2000957631	2000957680	2000958633	2000146653
Verpackung					
Menge pro Einheit	12 m ² /EH	9,6 m ² /EH	7,2 m ² /EH	6 m ² /EH	3,6 m ² /EH
Einheit pro Palette	20 Stk./EH	16 Stk./EH	12 Stk./EH	10 Stk./EH	6 Stk./EH
Länge	100 cm				
Breite	60 cm				
Dämmdicke	20 mm	30 mm	40 mm	50 mm	60 mm
Brandkennziffer BKZ	5,3				
Temperaturbeständigkeit	75 °C				
Rohdichte	30 kg/m ³				
Rohdichte im Mittel	< 25 kg/m ³				
Artikelnummer	2000146654	2000146655	2000146656	2000146657	2000146658
Verpackung					

PIR Top 023

Hochleistungs-Wärmedämmplatte

Artikelnummer	2000146654	2000146655	2000146656	2000146657	2000146658
Menge pro Einheit	3 m ² /EH	2,4 m ² /EH	1,8 m ² /EH		1,2 m ² /EH
Einheit pro Palette	5 Stk./EH	4 Stk./EH	3 Stk./EH		2 Stk./EH
Länge	100 cm				
Breite	60 cm				
Dämmdicke	80 mm	100 mm	120 mm	140 mm	160 mm
Brandkennziffer BKZ	5,3				
Temperaturbeständigkeit	75 °C				
Rohdichte	30 kg/m ³				
Rohdichte im Mittel	< 25 kg/m ³				

Artikelnummer	2000146646	2000146515	2000146667	2000146668
Verpackung				
Menge pro Einheit	1,2 m ² /EH			
Einheit pro Palette	2 Stk./EH			
Länge	100 cm			
Breite	60 cm			
Dämmdicke	180 mm	200 mm	220 mm	240 mm
Brandkennziffer BKZ	5,3			
Temperaturbeständigkeit	75 °C			
Rohdichte	30 kg/m ³			
Rohdichte im Mittel	< 25 kg/m ³			

Verarbeitung

PIR Top 023 Platten werden mit der Säge geschnitten und im Rand-/Streifen-Verfahren oder vollflächig geklebt mit Fixit 433, Fixit 439 Uni leicht oder Fixit 450 Trockenbaukleber. Im Sockelbereich müssen die Platten mit Fixit 372 Bitumendickbeschichtung 2K, Fixit 373 Multiflex 2K oder Fixit 374 Optiflex 1K geklebt werden. Untergründe aus Altputzen, Anstrichen sowie bestehende Wärmedämmungen verlangen eine zusätzliche mechanische Befestigung. Als Grundputz mit Einbettung vom Fixit Armierungsgewebe feinmaschig wird Fixit 439 Uni leicht 4 bis 5 mm dick aufgetragen. Weitere Grundputze mit Gewebeeinbettung: Fixit 433 Combiputz leicht, Fixit 435 EPS Grundputz Combi leicht sowie Fixit 446 evo Grundputz für biozidfreie

WDVS-Systeme.

Nachbehandlung

Bei direkter Sonneneinstrahlung sind Massnahmen zum Schutz der frisch verlegten Dämmplatten erforderlich.

PIR Top 023

Hochleistungs-Wärmedämmplatte

Lagerung

Trocken, vor Feuchtigkeit und UV-Einwirkung (Sonne, Licht) schützen.

Die gültigen technischen Merkblätter und Verputzempfehlungen der verwendeten Kleber, Putze und Beschichtungen sowie die Fachinformation «FIXITherm WDVS» sind zu beachten. PIR Top 023 ist eine VKF-anerkannte Konstruktion.

Zertifikate



Label



Rechtliche und technische Hinweise

Es gelten die allgemeinen Regeln der Baukunde, die jeweils gültigen Merkblätter des Schweizerischen Maler- und Gipserunternehmer-Verbandes SMGV, die Norm SIA 243 «Verputzte Aussenwärmedämmung», die Fachinformation «FIXITherm Wärmedämmverbund-System WDVS» sowie die Angaben in diesem Technischen Merkblatt.

Allgemeine Hinweise

Dieses technische Merkblatt ersetzt alle früheren Ausgaben des Merkblattes zu diesem Produkt. Die Angaben dieses technischen Merkblattes wurden aufgrund bisheriger Kenntnisse und Erfahrungen sorgfältig und gewissenhaft erstellt und beziehen sich auf den gewöhnlichen Anwendungszweck. Die gemachten Angaben sind bezüglich Richtigkeit und Vollständigkeit ohne Gewähr und schliessen jede Haftung aus. Sie begründen auch kein vertragliches Rechtsverhältnis oder eine Nebenverpflichtung. Kunden und Anwender bleiben selbst dafür verantwortlich, die Produkte auf ihre Eignung für den vorgesehenen Verwendungszweck zu prüfen. Den aktuellen Stand unserer technischen Merkblätter finden sie auf unserer Homepage bzw. können in der zuständigen Geschäftsstelle angefordert werden. Alle in diesem Produktdatenblatt angegebenen technischen Daten wurden unter Laborbedingungen ermittelt.