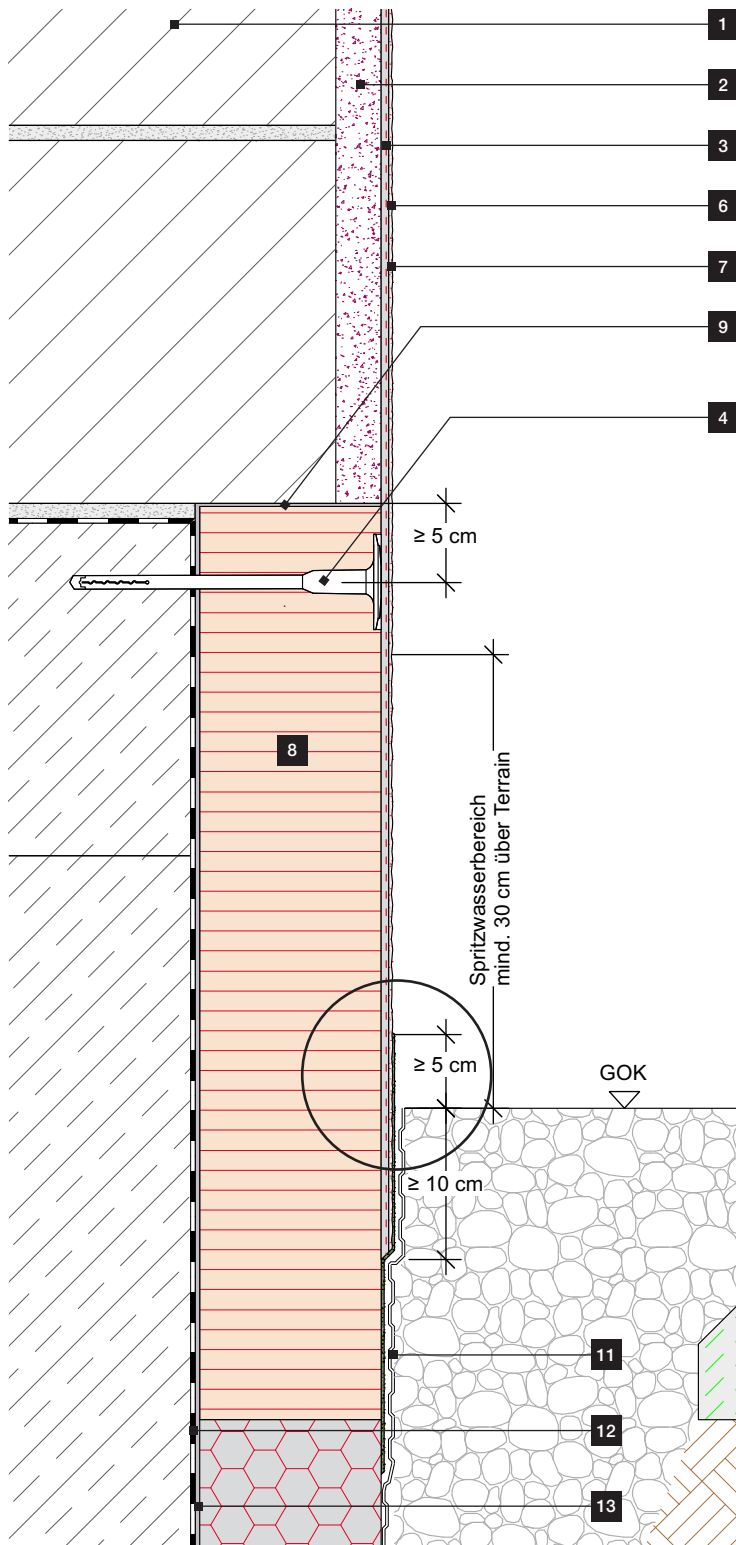


Putzsysteme

Sockelbereich - Grundputz bündig mit Sockeldämmplatte

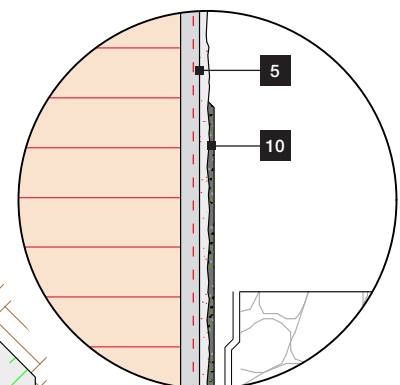


LEGENDE

- 1** Wandbildner
- 2** RÖFIX Leichtgrundputz
- 3** RÖFIX Unterputz samt Amierungsgewebe
- 4** RÖFIX Systemdübel ¹⁾
- 5** RÖFIX Putzgrund PREMIUM (systemabhängig)
- 6** RÖFIX Oberputz
- 7** RÖFIX Fassadenanstrich (systemabhängig)
- 8** RÖFIX Sockeldämmplatte
- 9** Glattnstrich
- 10** RÖFIX OPTIFLEX[®]
- 11** Noppenbahn/Trennlage
- 12** bituminöse Bauwerksabdichtung
- 13** RÖFIX Collstar Klebemörtel

¹⁾ Ausnahme siehe jeweilige gültige ÖNORM bzw. Systemherstellerangabe

Detail Maßstab 1:2



Unsere Detailzeichnungen verstehen sich als Leitdetails und sind vom Planverfasser, Bauführer usw. projektspezifisch zu prüfen und gegebenenfalls an bautechnische und baurechtliche Randbedingungen anzupassen. Maßstab 1:5. Stand 01/22.