

Fixit StoneEtics[®]

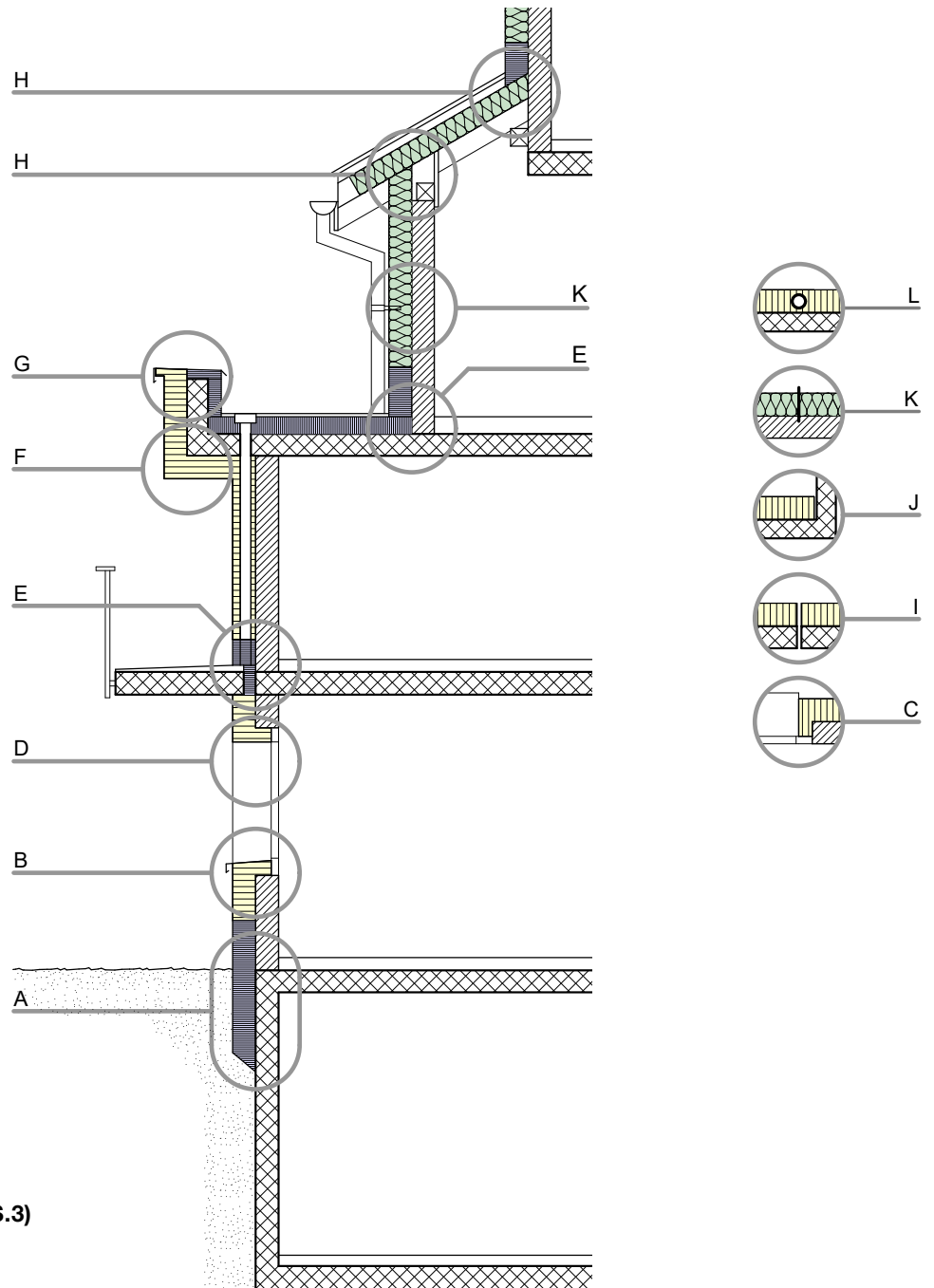
**Le robuste système pour les revêtements
décoratifs sur façades isolantes**

Détails constructifs

Sommaire

Vue d'ensemble StoneEtics® 50		3
A	Socle	
Détail A1	Socle avec coupe capillaire	4
Détail A2	Socle avec panneaux de socle en retrait et avec coupe capillaire	5
B	Tablette de fenêtre	
Détail B1	Raccordement pour tablette de fenêtre en GFB (coupe verticale) Embrasure crépie	6
Détail B2	Raccordement pour tablette de fenêtre sur Sol-Pad (coupe verticale)	7
B	Embrasure de fenêtre	
Détail B3	Raccord de fenêtre avec revêtement dans l'embrasure	8
Détail B4	Raccord de fenêtre avec enduit dans l'embrasure	9
Détail B5	Raccord de fenêtre avec profilé décoratif	10
D	Linteau de fenêtre	
Détail D1	Élément de linteau avec lambrequin de store	11
F	Linteau/Angle extérieur	
Détail F1	Raccord de fenêtre verticale avec sous-face linteau ou plafond	12
G	Raccordement de toit	
Détail G1	Raccordement de toit plat (coupe verticale) bande d'étanchéité BG1	13
Détail G2	Joint de dilatation de revêtement	14
I	Joints	
Détail I1	Joint de dilatation de revêtement pour angle intérieur	15
Détail I2	Joint de délimitation de champ avec BG1	16
Détail I3	Joint de délimitation de champ entre revêtement dur et enduit avec BG1	17
Détail I4	Joint de séparation de bâtiment avec mastic de jointoiment ou ruban d'étanchéité BG1	18
Détail I5	Joint séparation bâtiment angle intérieur profilé joint dilatation type V	19
Détail I6	Agencement décalé des joints de dilatation du revêtement sur un angle extérieur	20
Détail I7	Alignement vertical des joints de dilatation du revêtement sur un angle extérieur	21
Détail I8	Angle extérieur avec pièce ou élément d'angle et joint de dilatation du revêtement	22
	Chevilles	
Détail	Disposition des chevilles pour un montage à fleur à travers le treillis	23

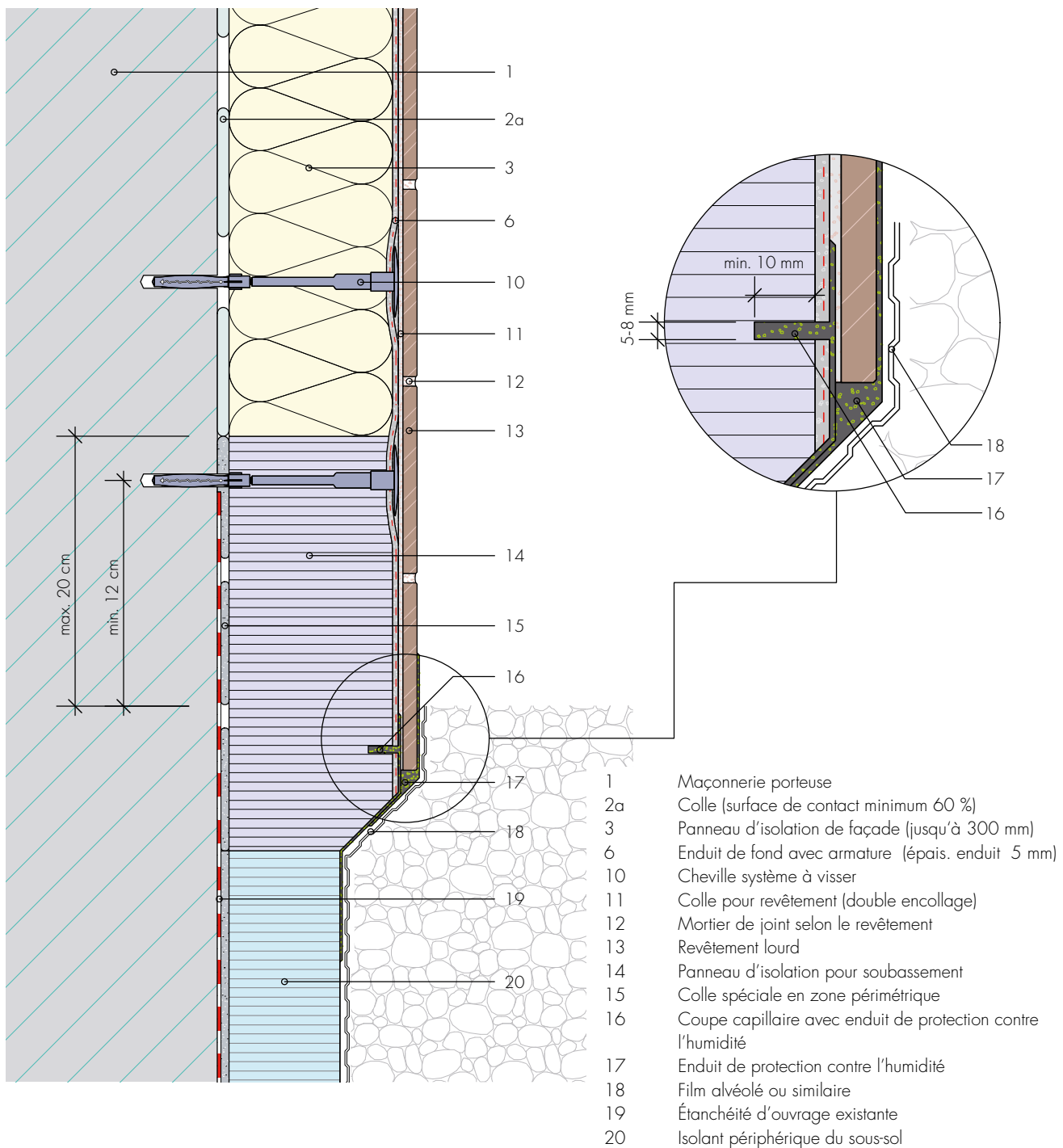
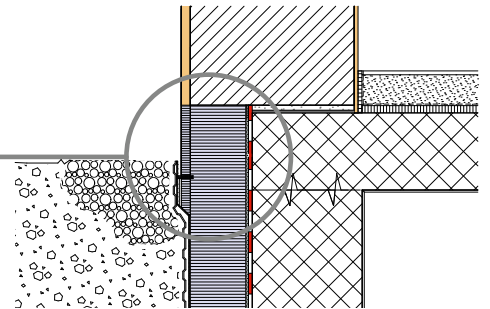
Vue d'ensemble



- A** **Socle (S.1)**
- B** **Tablette de fenêtre (S.2)**
- B** **Embrasure de fenêtre (S.3)**
- D** **Linteau de fenêtre (5.4)**
- F** **Linteau/Angle extérieur (S.6)**
- G** **Raccordement de toit (S.7)**
- I** **Joints (S.9)**

Socle avec coupe capillaire

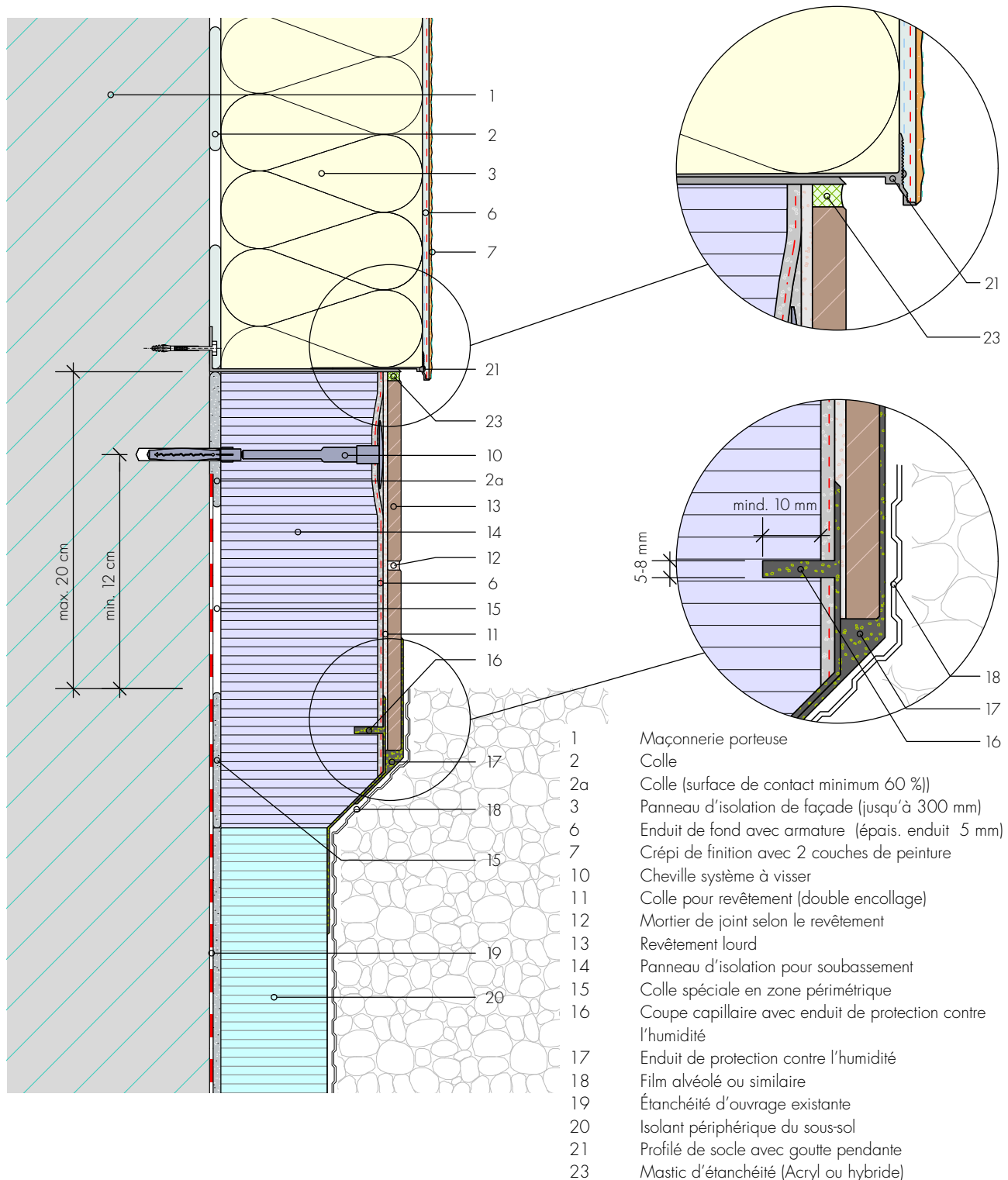
Détail A1



Ces détails d'exécution sont de nature purement informative et correspondent à l'état actuel de nos connaissances. Ils représentent simplement des conseils généraux et ne tiennent pas compte des cas d'application concrets. Nos conditions générales de vente s'appliquent. Nous nous réservons le droit de procéder à tout moment à des modifications. Remplace tous les détails d'exécution précédents.

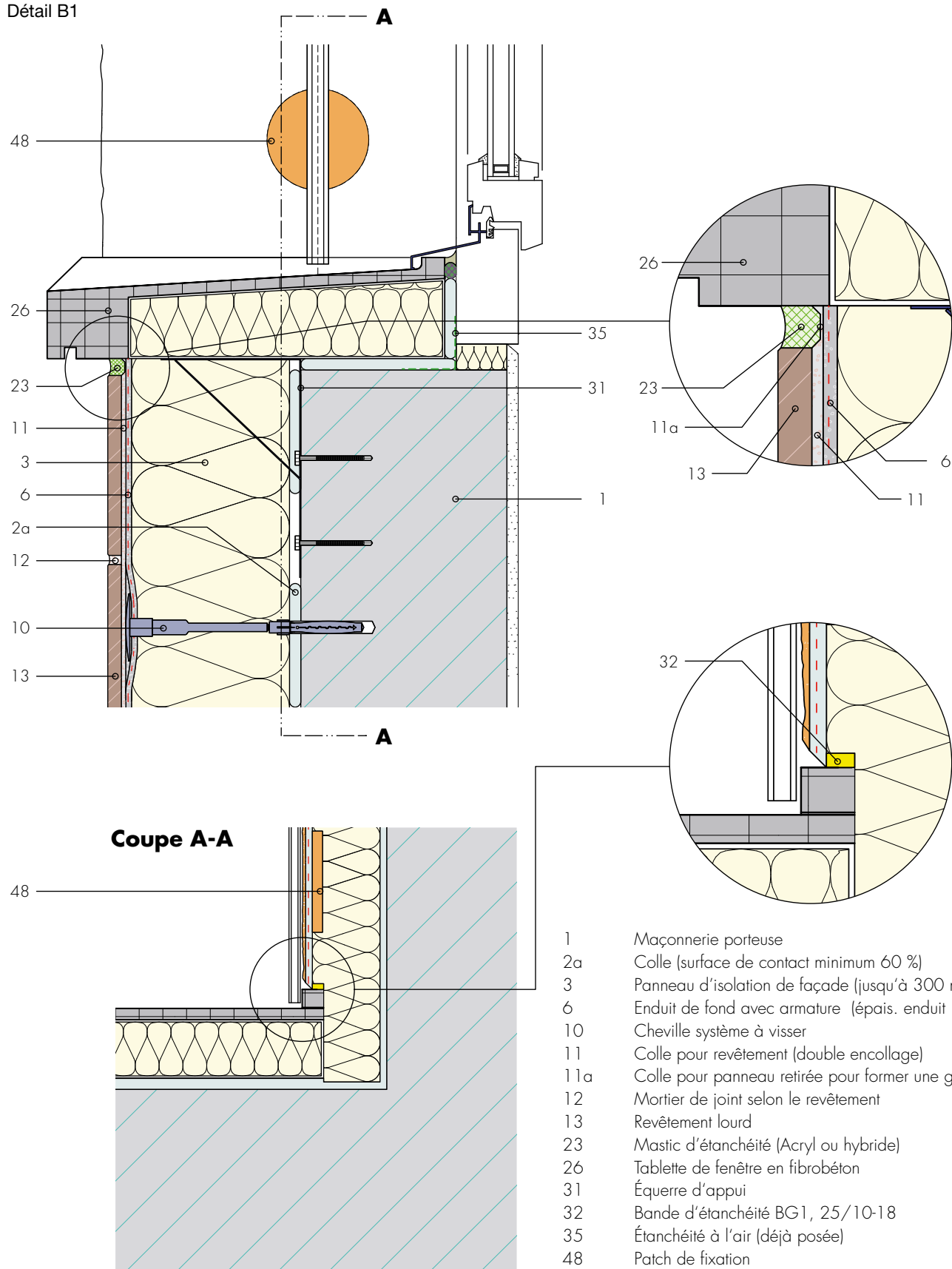
Socle avec panneaux de socle en retrait et avec coupe capillaire

Détail A2



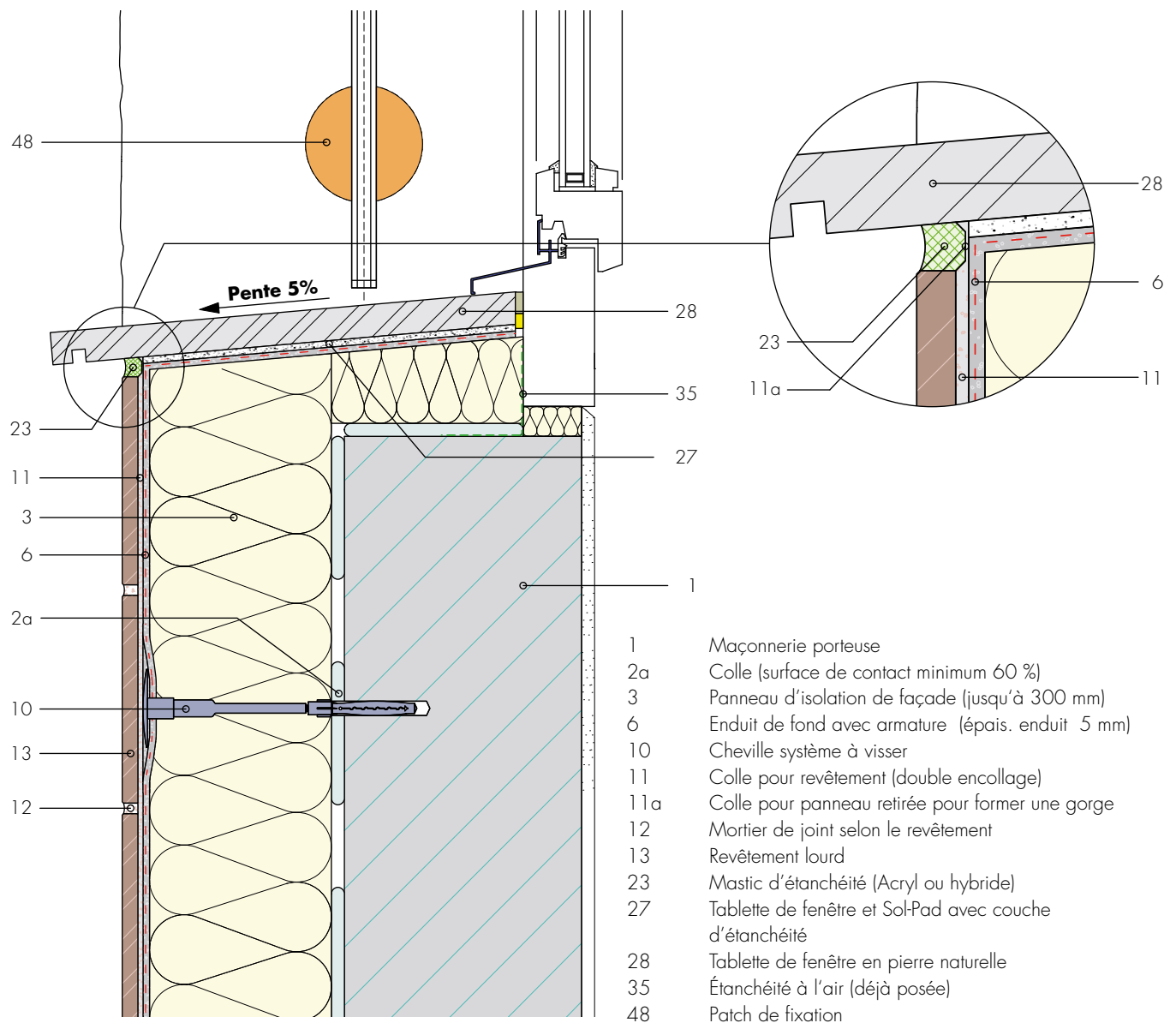
Raccordement pour tablette de fenêtre en GFB (coupe verticale) Embrasure crépie

Détail B1



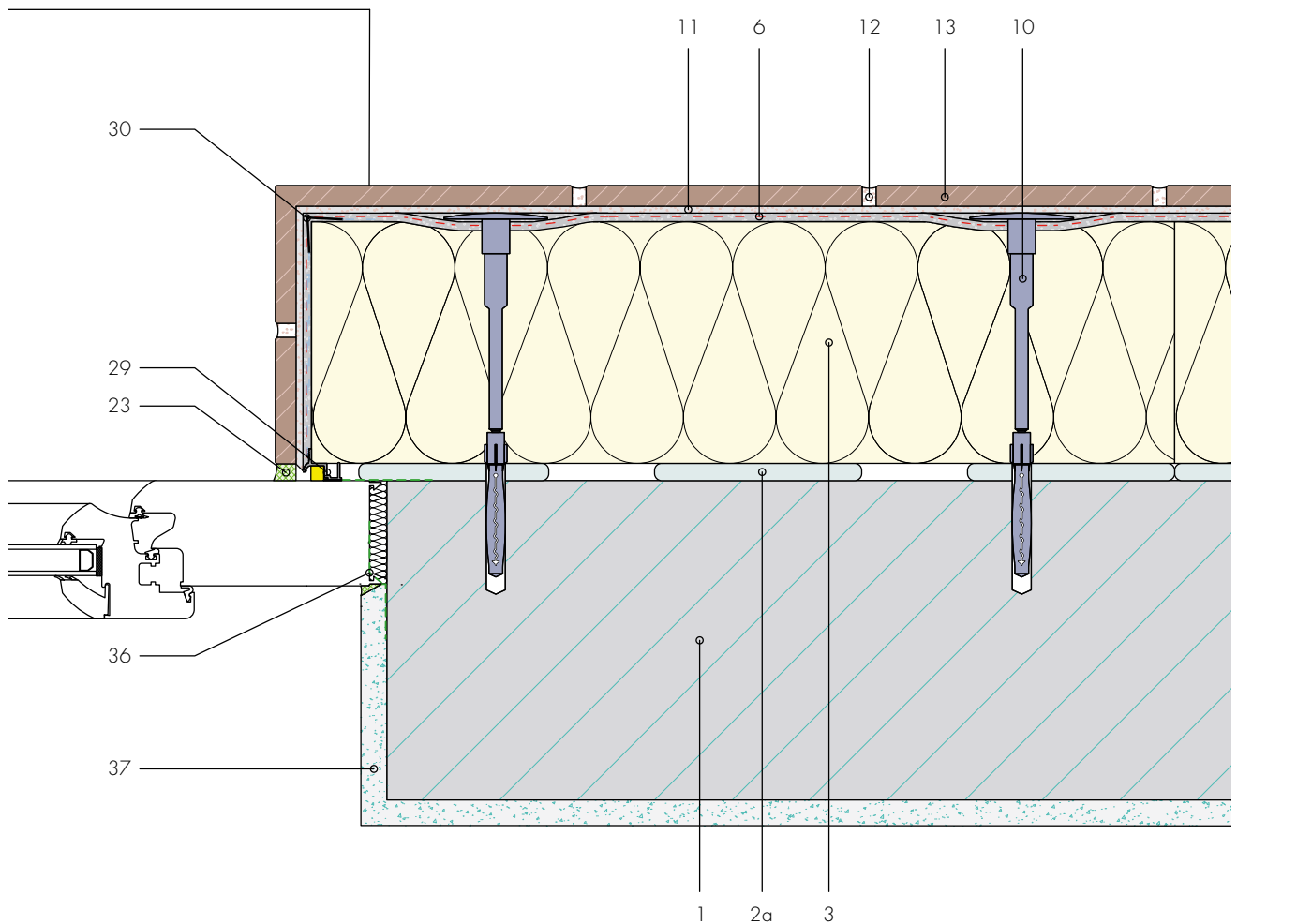
Raccordement pour tablette de fenêtre sur Sol-Pad (coupe verticale)

Détail B2



Raccord de fenêtre avec revêtement dans l'embrasure

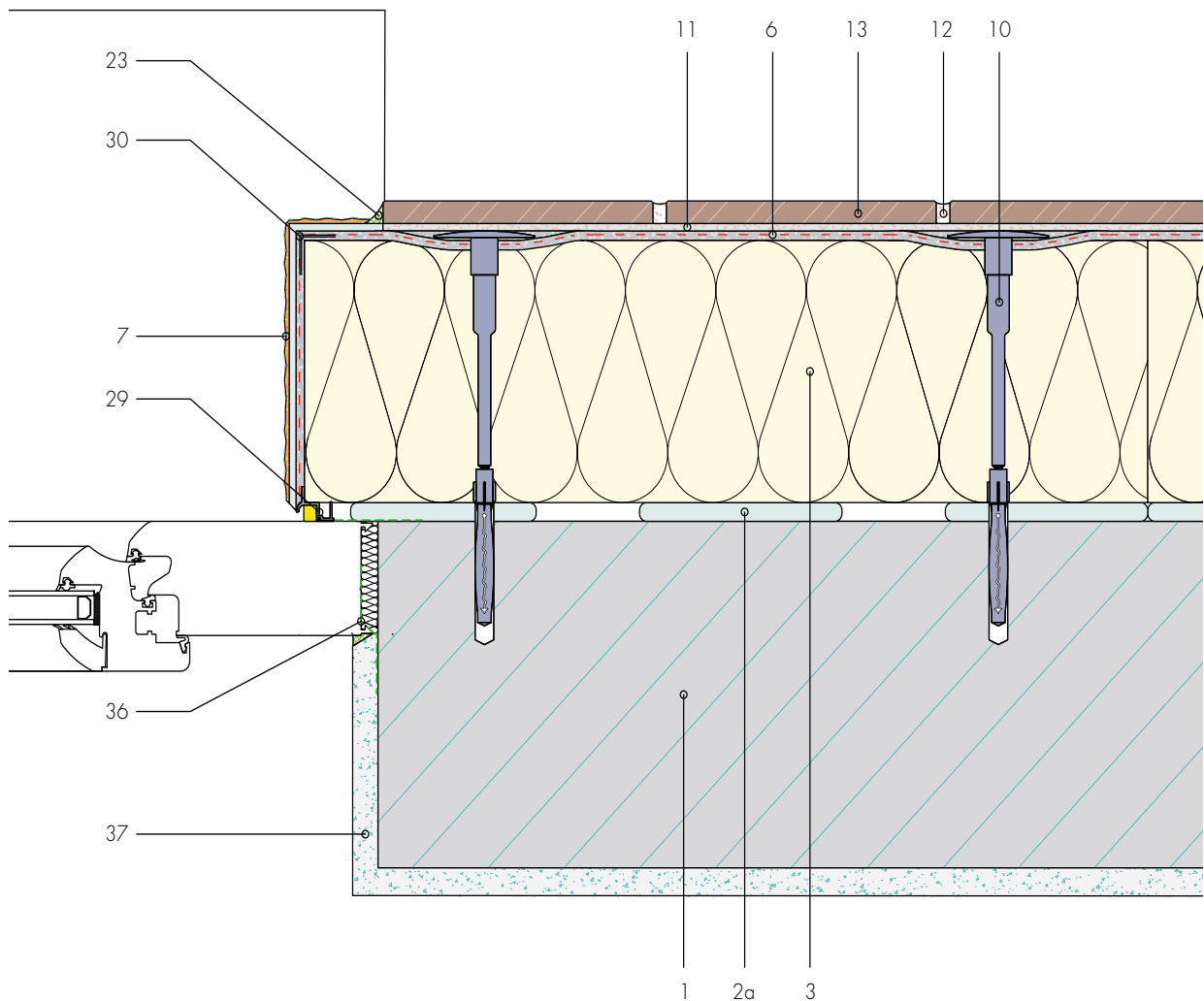
Détail B3



- | | |
|----|--|
| 1 | Maçonnerie porteuse |
| 2a | Colle (surface de contact minimum 60 %) |
| 3 | Panneau d'isolation de façade (jusqu'à 300 mm) |
| 6 | Enduit de fond avec armature (épais. enduit 5 mm) |
| 10 | Cheville système à visser |
| 11 | Colle pour revêtement (double encollage) |
| 12 | Mortier de joint selon le revêtement |
| 13 | Revêtement lourd |
| 23 | Mastic d'étanchéité (Acryl ou hybride) |
| 29 | Profilé de raccordement de fenêtre selon l'application (profilé de fermeture/ raccord) |
| 30 | Équerre d'angle avec treillis |
| 36 | Raccord de fenêtre étanche à l'air (déjà posé) |
| 37 | Enduit intérieur |

Raccord de fenêtre avec enduit dans l'embrasure

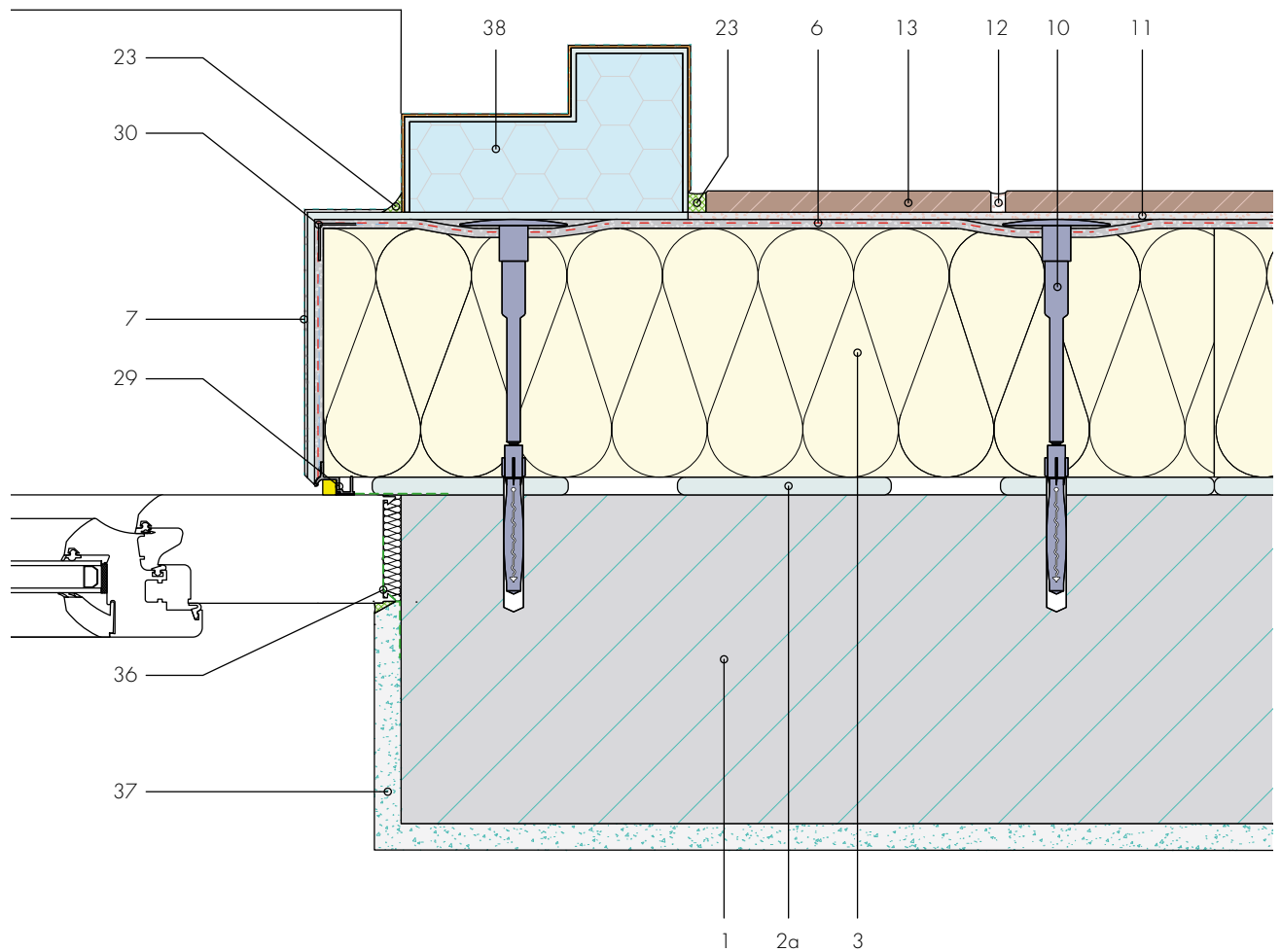
Détail B4



- | | |
|----|--|
| 1 | Maçonnerie porteuse |
| 2a | Colle (surface de contact minimum 60 %) |
| 3 | Panneau d'isolation de façade (jusqu'à 300 mm) |
| 6 | Enduit de fond avec armature (épais. enduit 5 mm) |
| 10 | Cheville système à visser |
| 11 | Colle pour revêtement (double encollage) |
| 12 | Mortier de joint selon le revêtement |
| 13 | Revêtement lourd |
| 23 | Composé élastique de remplissage des joints |
| 29 | Profilé de raccordement de fenêtre selon l'application (profilé de fermeture/ raccord) |
| 30 | Équerre d'angle avec treillis |
| 36 | Raccord de fenêtre étanche à l'air (déjà posé) |
| 37 | Enduit intérieur |

Raccord de fenêtre avec profilé décoratif

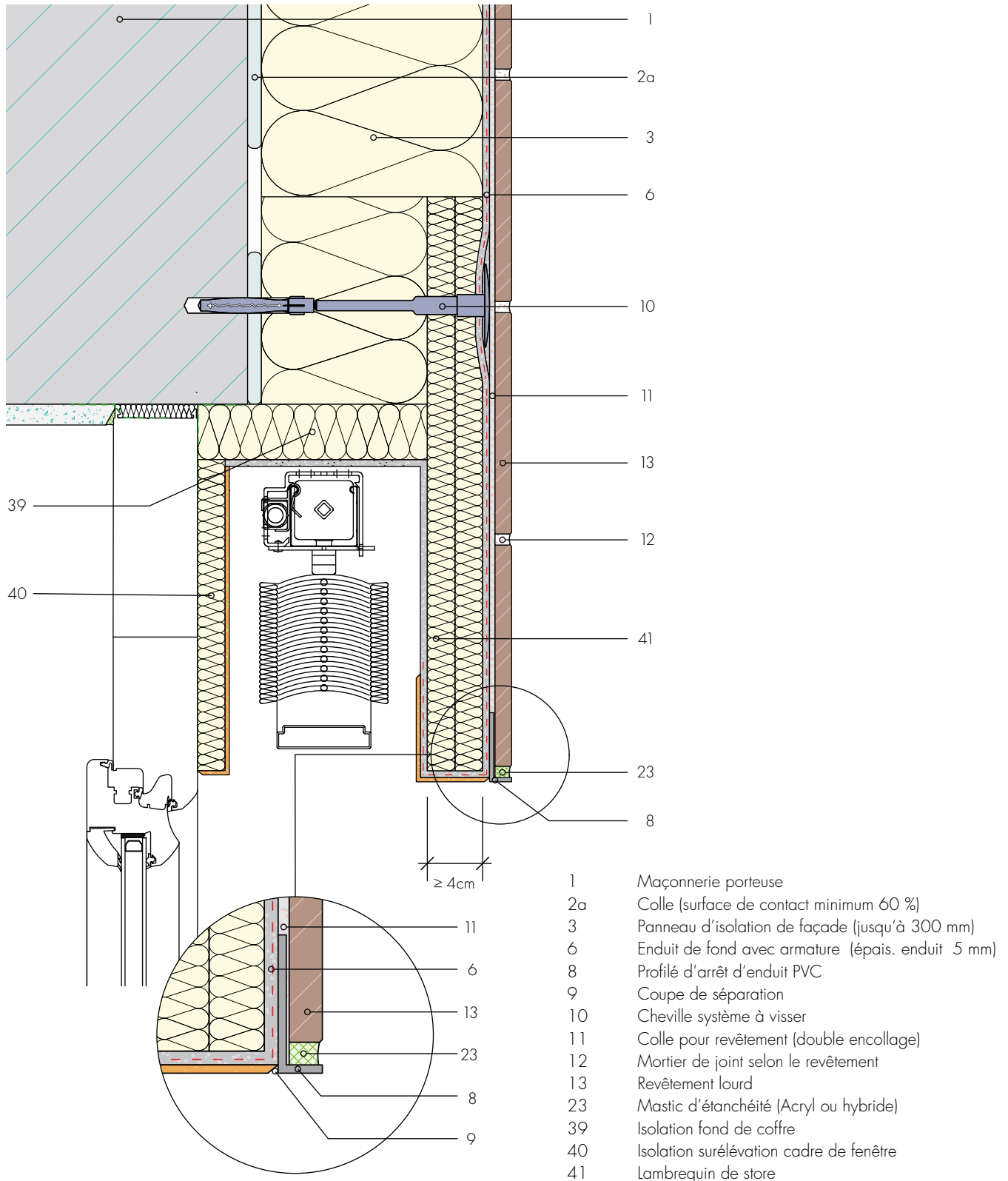
Détail B5



- | | |
|----|--|
| 1 | Maçonnerie porteuse |
| 2a | Colle (surface de contact minimum 60 %) |
| 3 | Panneau d'isolation de façade (jusqu'à 300 mm) |
| 6 | Enduit de fond avec armature (épais. enduit 5 mm) |
| 7 | Crépi de finition avec 2 couches de peinture |
| 10 | Cheville système à visser |
| 11 | Colle pour revêtement (double encollage) |
| 12 | Mortier de joint selon le revêtement |
| 13 | Revêtement lourd |
| 23 | Mastic d'étanchéité (Acryl ou hybride) |
| 29 | Profilé de raccordement de fenêtre selon l'application (profilé de fermeture/ raccord) |
| 30 | Équerre d'angle avec treillis |
| 36 | Raccord de fenêtre étanche à l'air (déjà posé) |
| 37 | Enduit intérieur |
| 38 | Profilé de décoration (collé sur toute la surface) |

Élément de linteau avec lambrequin de store

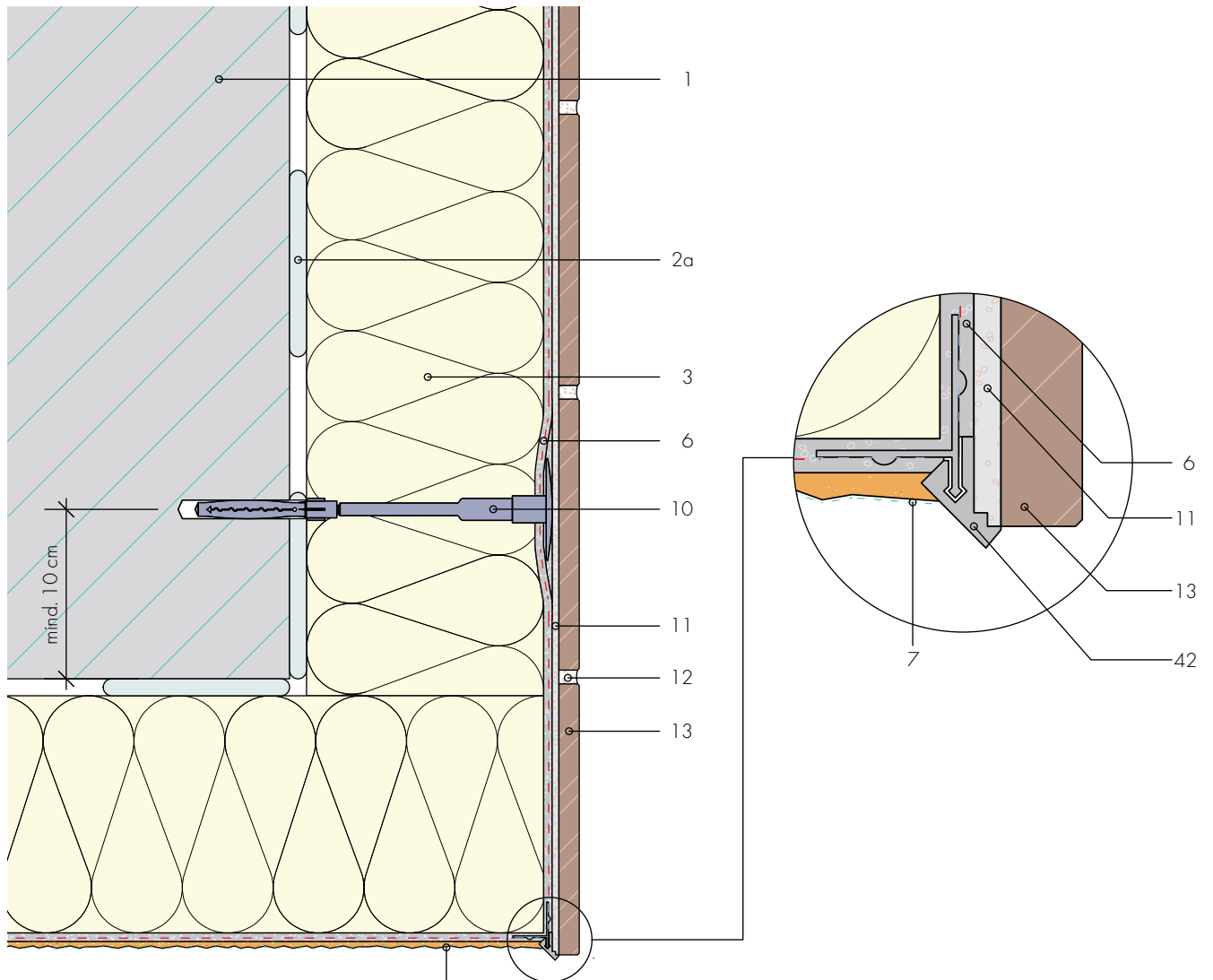
Détail D1



Ces détails d'exécution sont de nature purement informative et correspondent à l'état actuel de nos connaissances. Ils représentent simplement des conseils généraux et ne tiennent pas compte des cas d'application concrets. Nos conditions générales de vente s'appliquent. Nous nous réservons le droit de procéder à tout moment à des modifications. Remplace tous les détails d'exécution précédents.

Raccord de fenêtre verticale avec sous-face linteau ou plafond (coupe verticale)

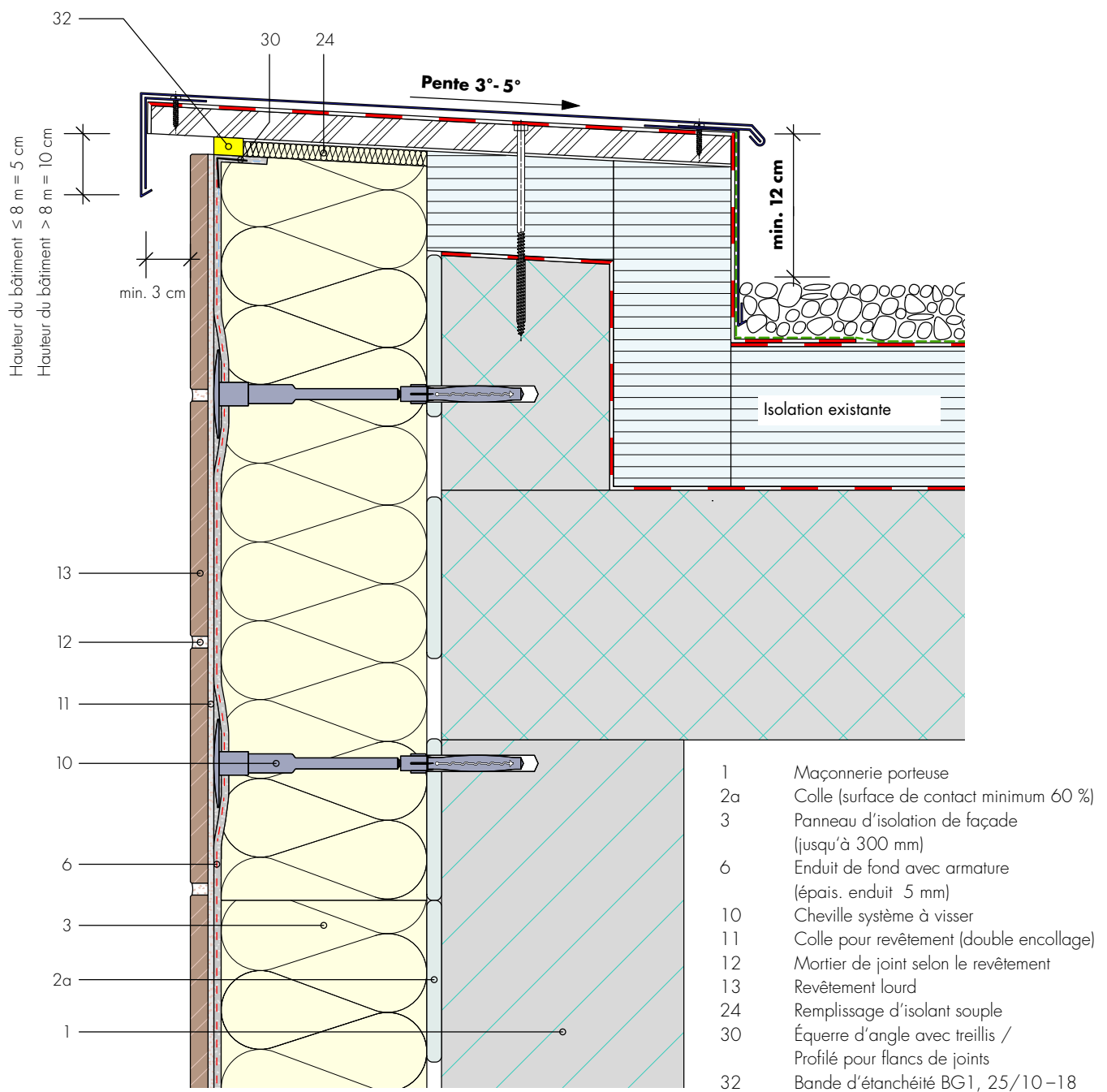
Détail F1



- | | |
|----|---|
| 1 | Maçonnerie porteuse |
| 2a | Colle (surface de contact minimum 60 %) |
| 3 | Panneau d'isolation de façade (jusqu'à 300 mm) |
| 6 | Enduit de fond avec armature (épais. enduit 5 mm) |
| 7 | Crépi de finition avec 2 couches de peinture |
| 10 | Cheville système à visser |
| 11 | Colle pour revêtement (double encollage) |
| 12 | Mortier de joint selon le revêtement |
| 13 | Revêtement lourd |
| 42 | Profilé de goutte pendante |

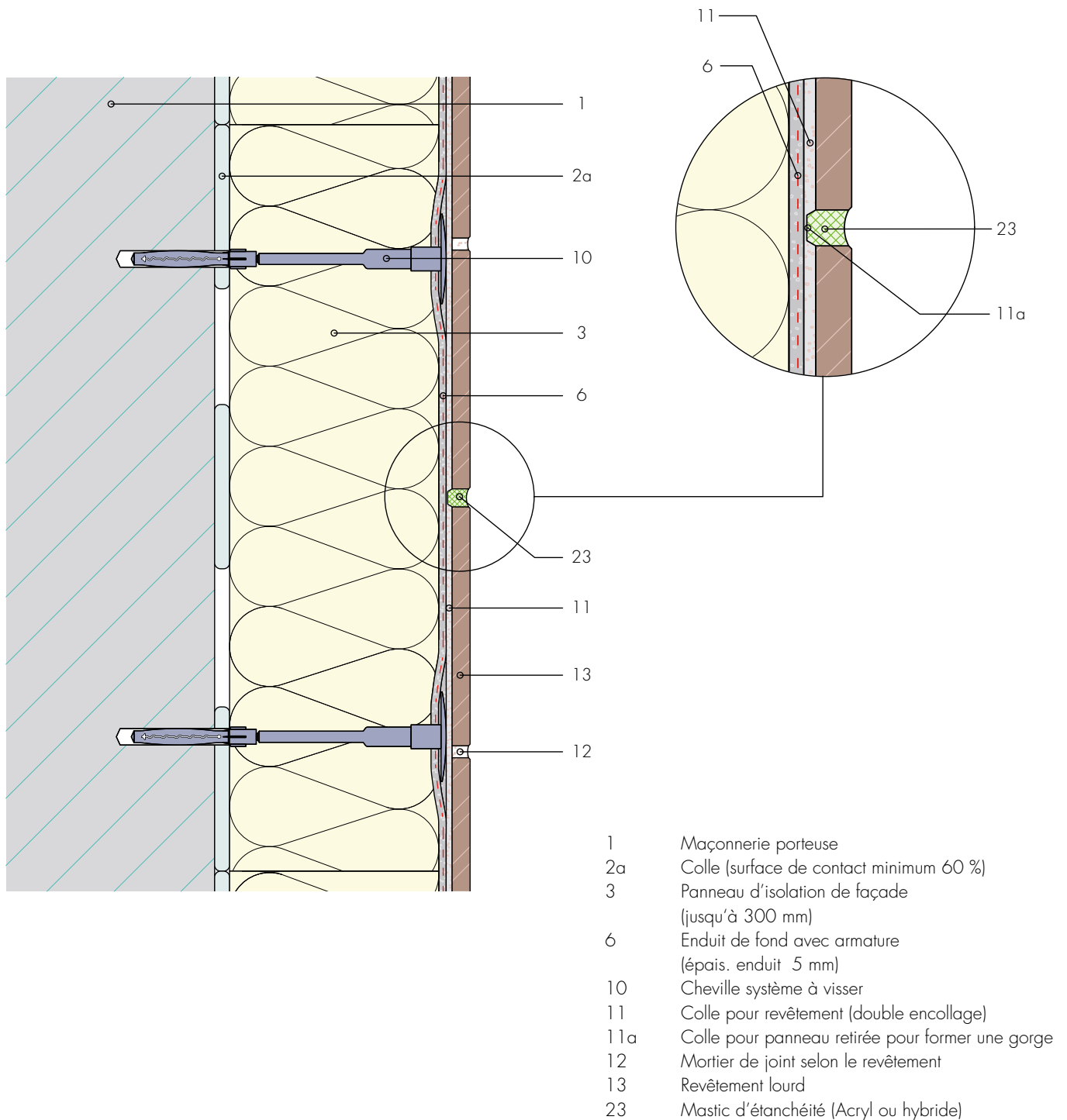
Raccordement de toit plat (coupe verticale) bande d'étanchéié BG1

Détail G1



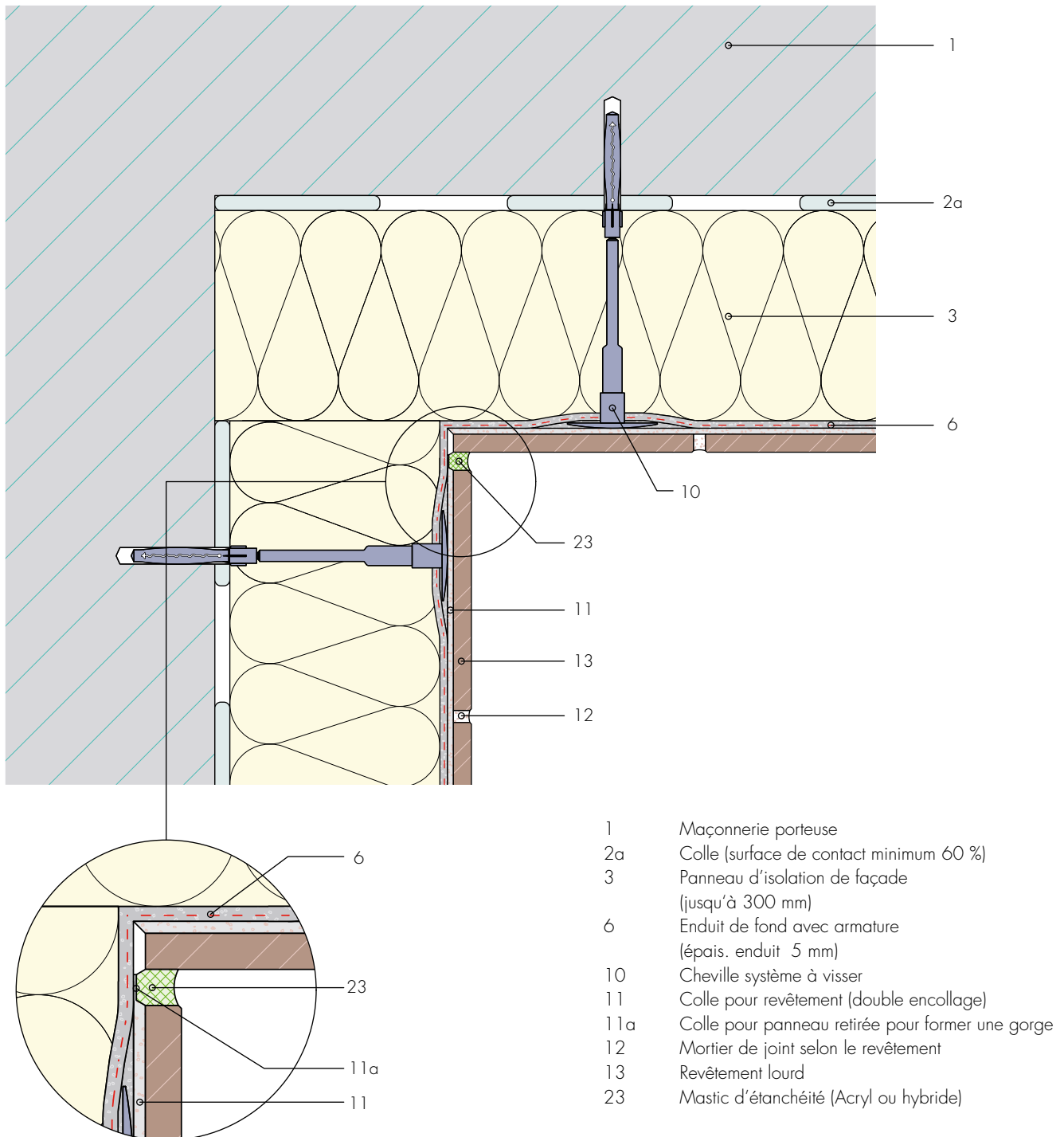
Joint de dilatation de revêtement

Détail I1



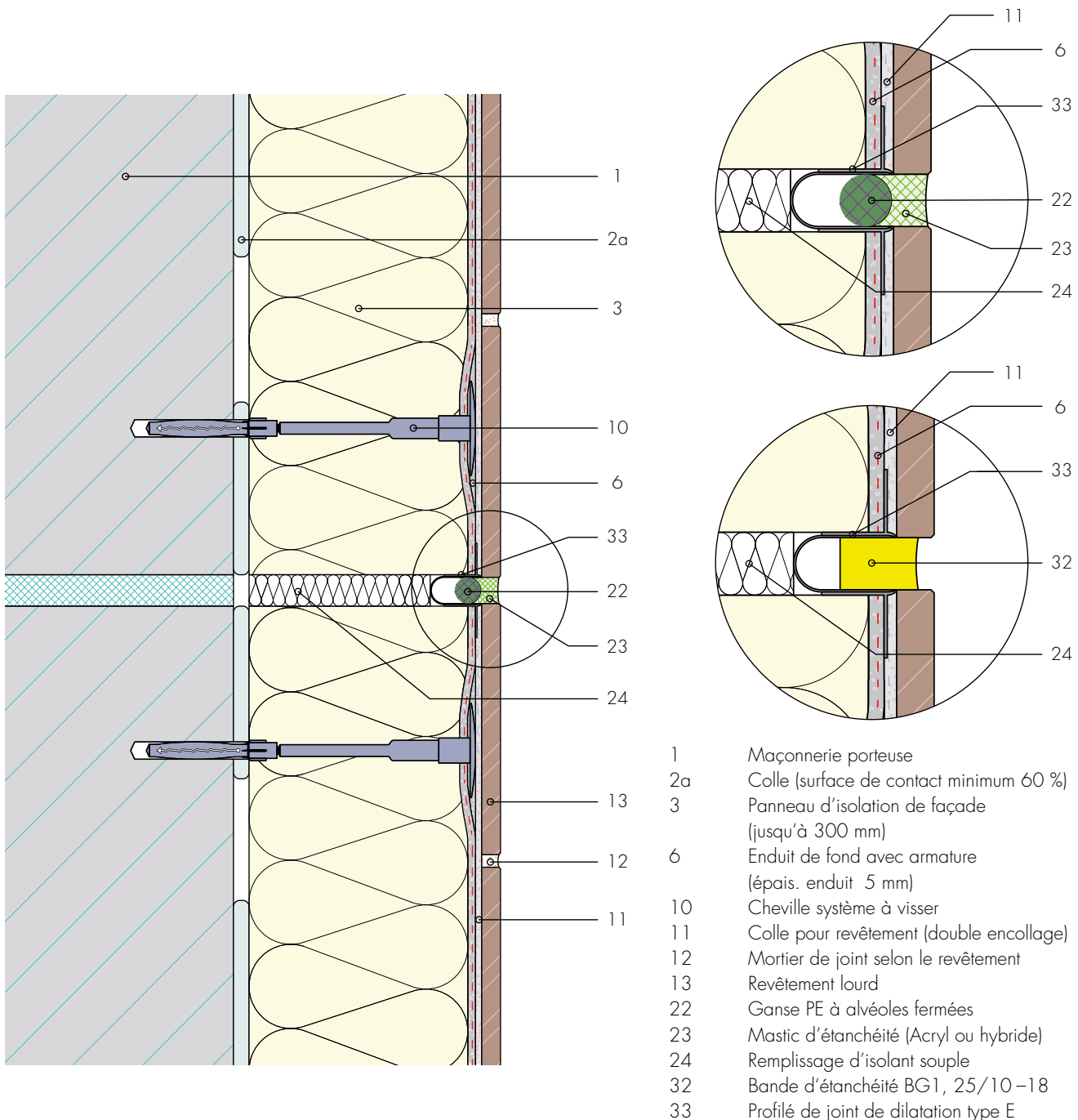
Joint de dilatation de revêtement pour angle intérieur (coupe horizontale)

Détail I2



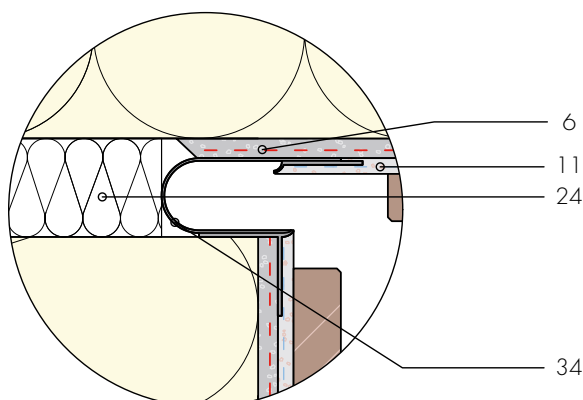
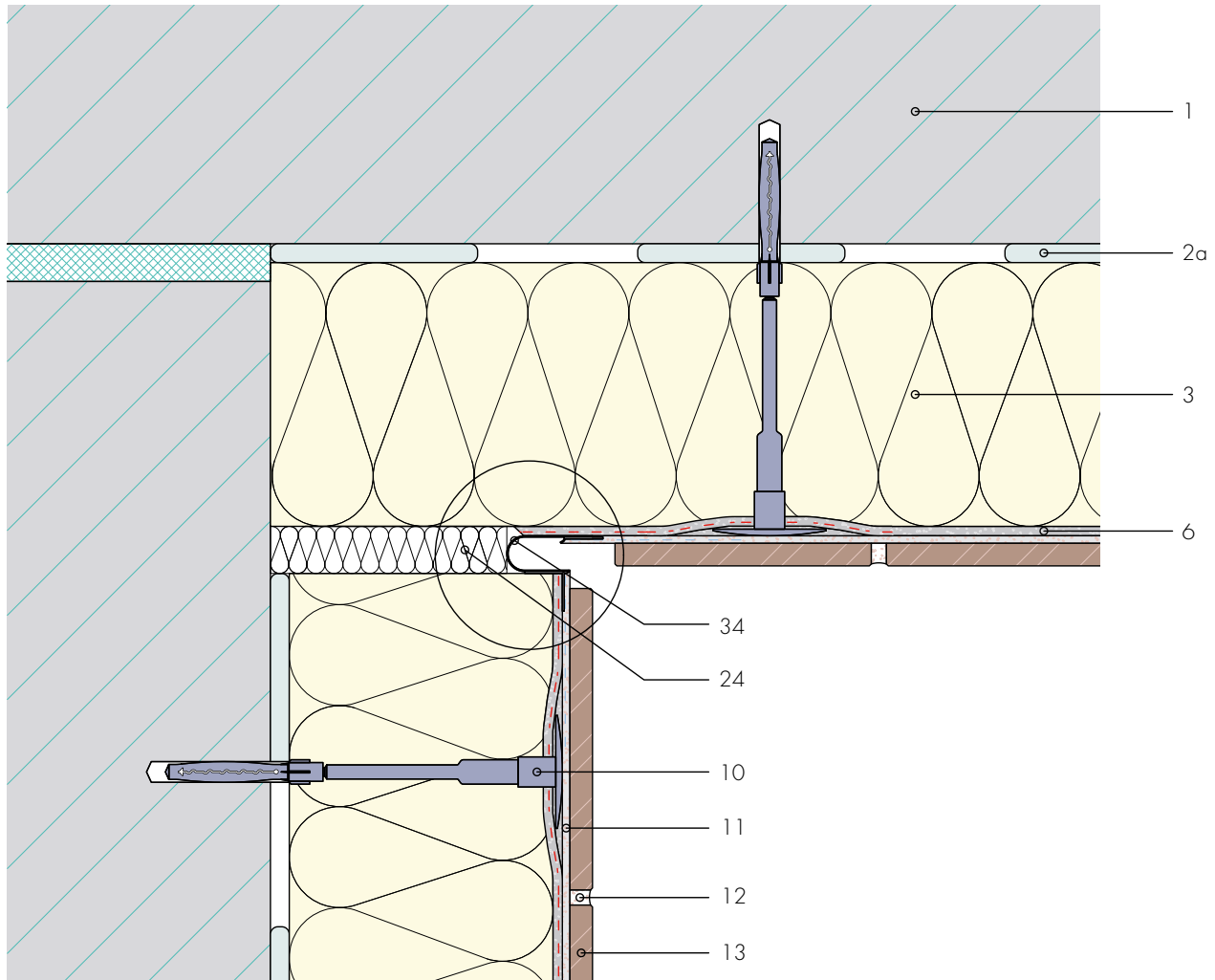
Joint de séparation de bâtiment avec mastic de jointoiment ou ruban d'étanchéité BG1 (coupe horizontale)

Détail I5



Joint séparation bâtiment angle intérieur profilé joint dilatation type V (coupe horizontale)

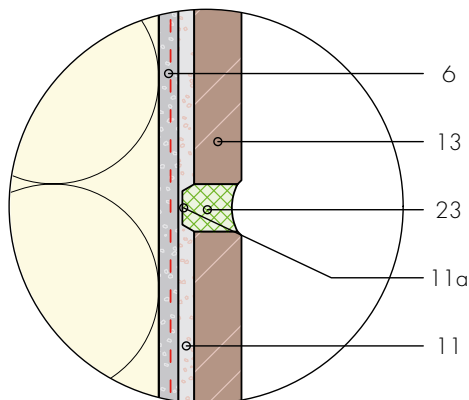
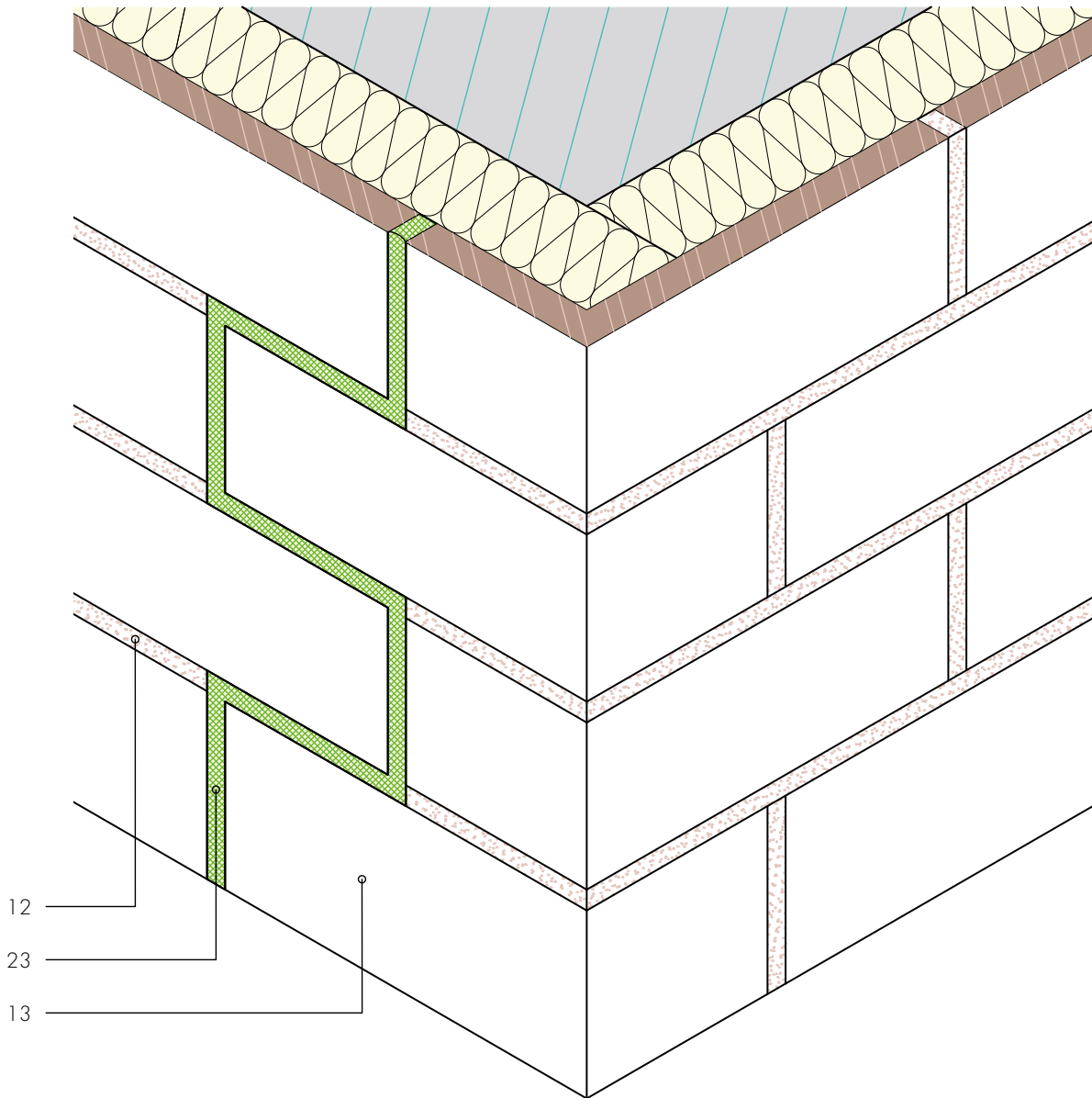
Détail I6



- | | |
|----|---|
| 1 | Maçonnerie porteuse |
| 2a | Colle (surface de contact minimum 60 %) |
| 3 | Panneau d'isolation de façade (jusqu'à 300 mm) |
| 6 | Enduit de fond avec armature (épais. enduit 5 mm) |
| 10 | Cheville système à visser |
| 11 | Colle pour revêtement (double encollage) |
| 12 | Mortier de joint selon le revêtement |
| 13 | Revêtement lourd |
| 24 | Remplissage d'isolant souple |
| 34 | Profilé de joint de dilatation type V |

Agencement décalé des joints de dilatation du revêtement sur un angle extérieur

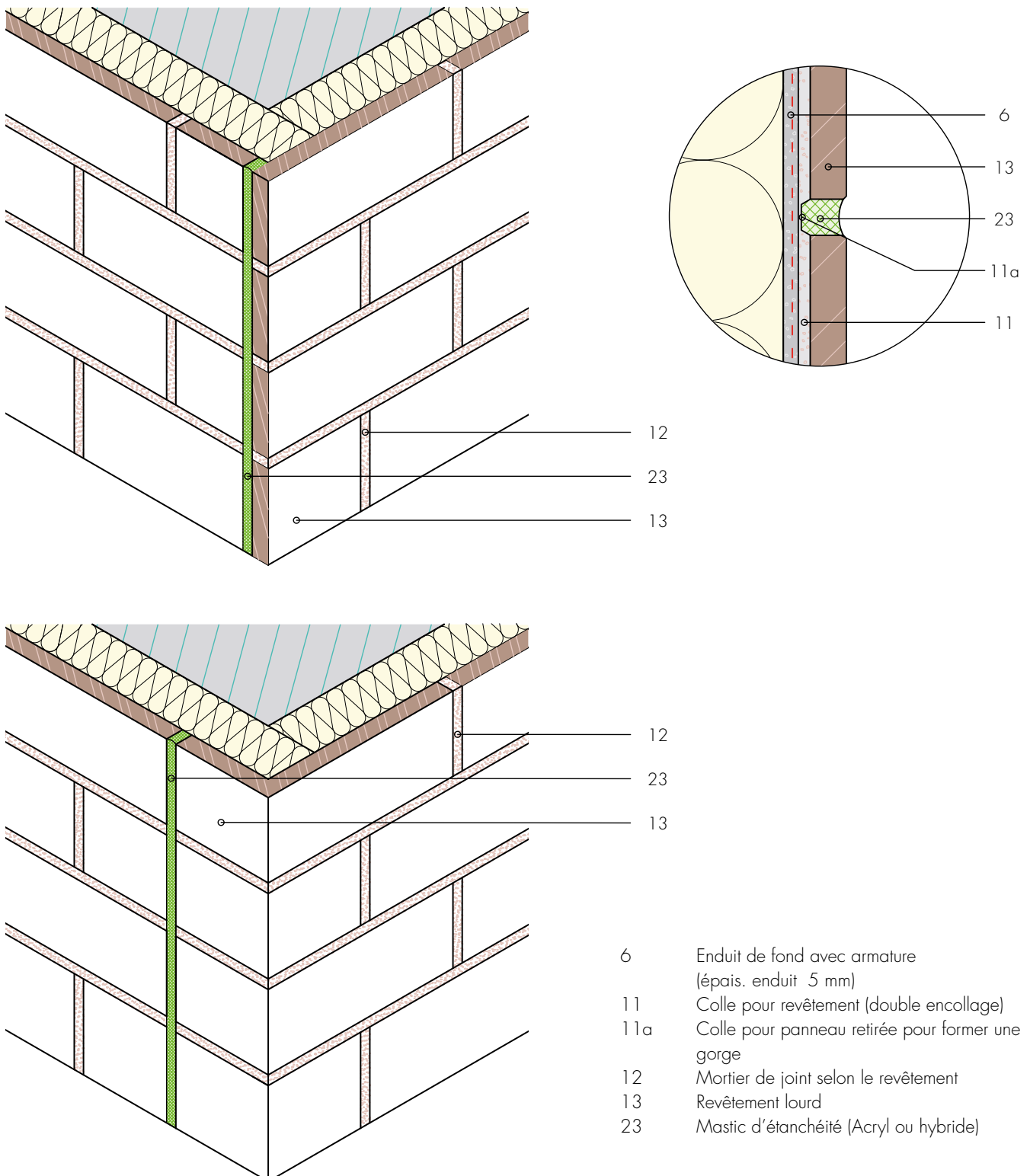
Détail I7



- 6 Enduit de fond avec armature
(épais. enduit 5 mm)
- 11 Colle pour revêtement (double encollage)
- 11a Colle pour panneau retirée pour former une gorge
- 12 Mortier de joint selon le revêtement
- 13 Revêtement lourd
- 23 Mastic d'étanchéité (Acryl ou hybride)

Alignement vertical des joints de dilatation du revêtement sur un angle extérieur

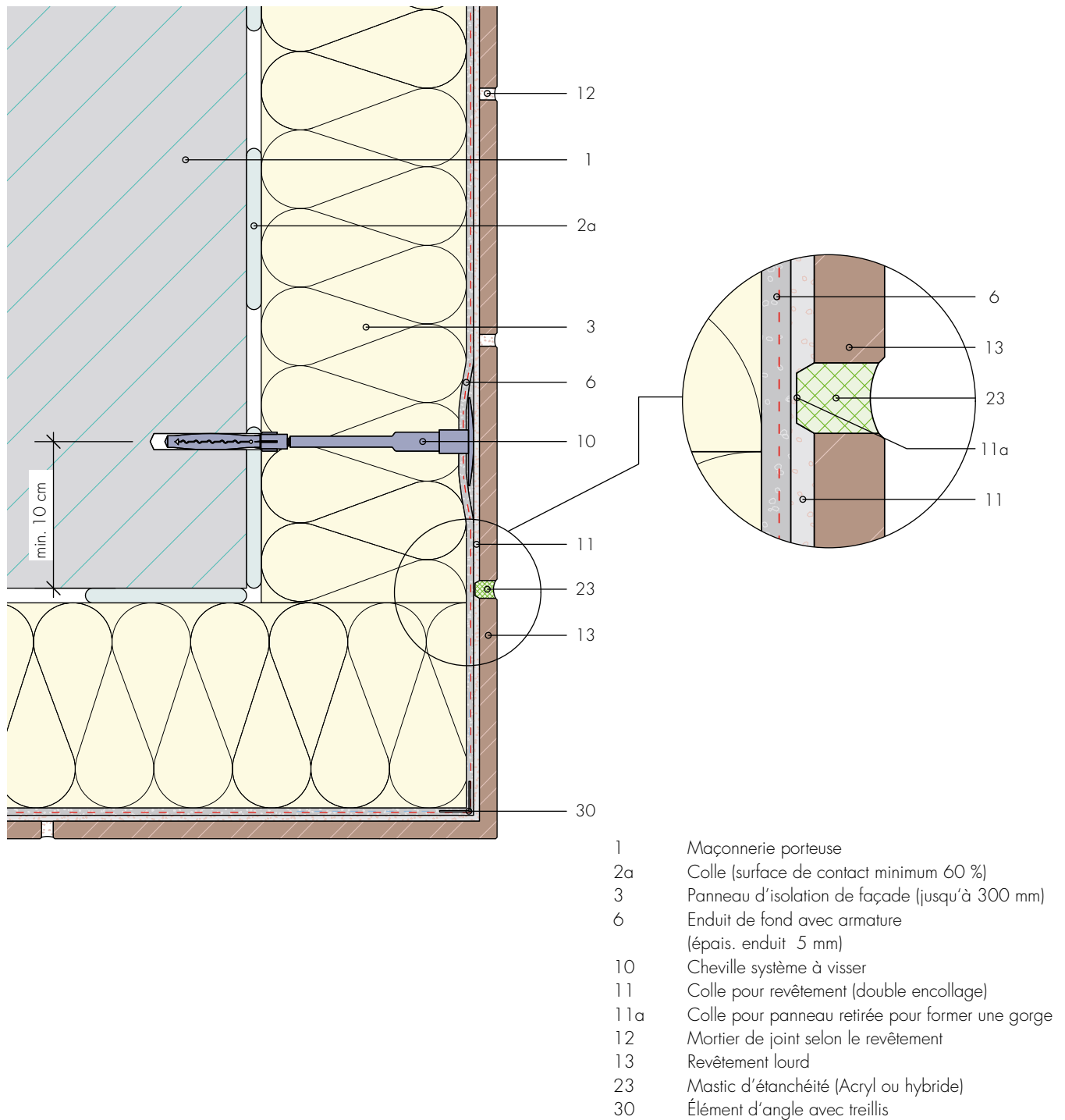
Détail I8



Ces détails d'exécution sont de nature purement informative et correspondent à l'état actuel de nos connaissances. Ils représentent simplement des conseils généraux et ne tiennent pas compte des cas d'application concrets. Nos conditions générales de vente s'appliquent. Nous nous réservons le droit de procéder à tout moment à des modifications. Remplace tous les détails d'exécution précédents.

Angle extérieur avec pièce ou élément d'angle et joint de dilatation du revêtement (coupe horizontale)

Détail I9

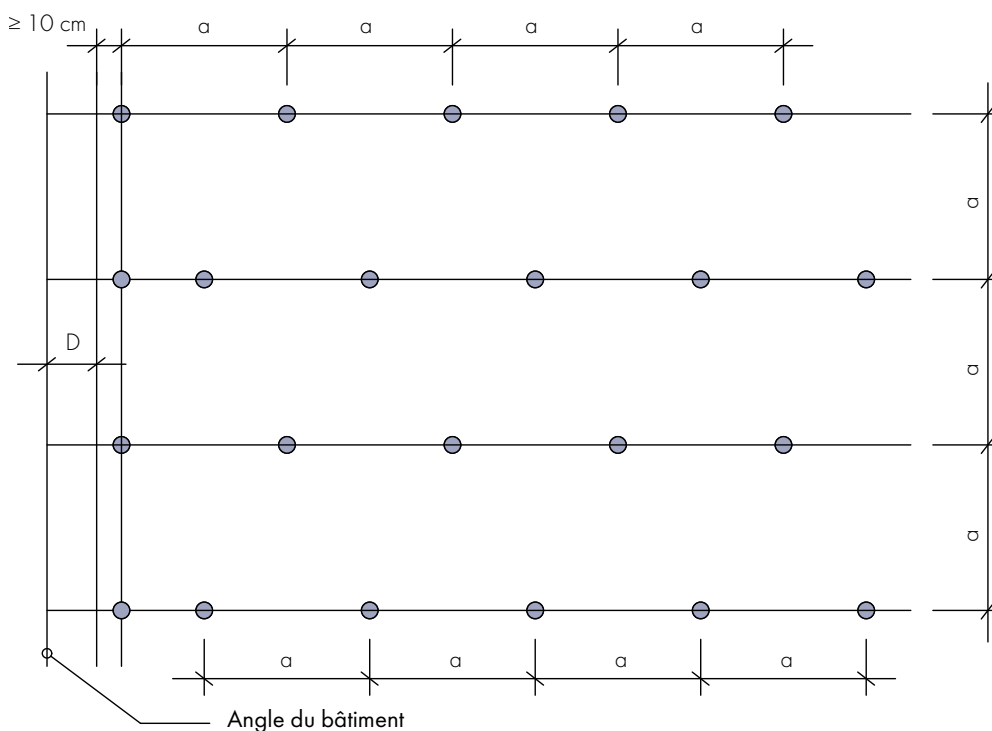
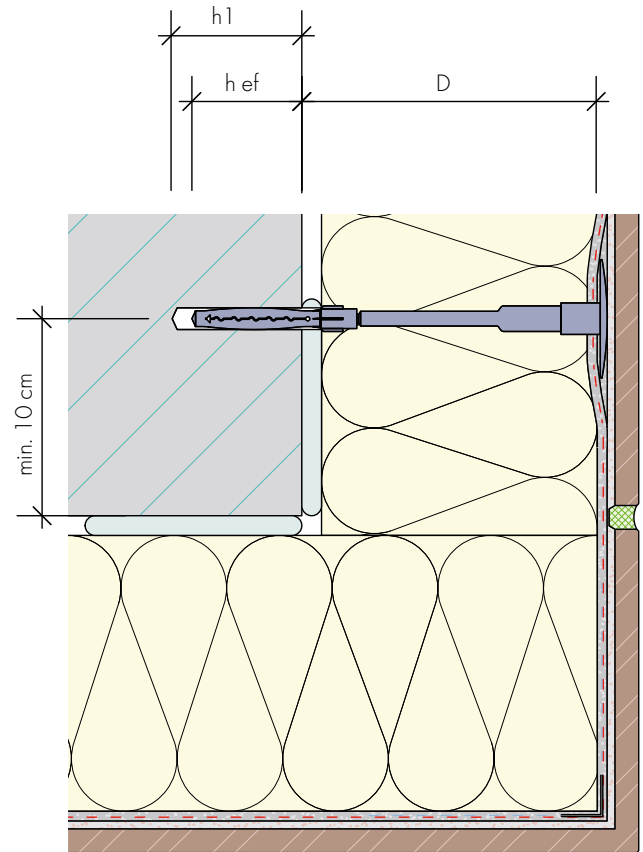


Disposition des chevilles pour un montage à fleur à travers le treillis

Spécifications pour le placement des chevilles

h_1 = Profondeur de perçage
 h_{ef} = Profondeur d'ancrage effectif
 D = Epaisseur d'isolation

Qté de chevilles pces / m ²	Intervalle entre les chevilles en cm (a)	Force d'aspiration du vent en kN/m ²
env. 6	40	≤ -1.2
env. 8	35	≤ -1.6
env. 10	32	≤ -2.0
env. 12	29	≤ -2.4



Ces détails d'exécution sont de nature purement informative et correspondent à l'état actuel de nos connaissances. Ils représentent simplement des conseils généraux et ne tiennent pas compte des cas d'application concrets. Nos conditions générales de vente s'appliquent. Nous nous réservons le droit de procéder à tout moment à des modifications. Remplace tous les détails d'exécution précédents.

Bureaux de vente régionaux

Région Ouest
1880 Bex VD
Tel. +41 (0)24 463 05 45
ventes@fixit.ch

Région Centre
5113 Holderbank AG
Tel. +41 (0)62 887 53 63
verkauf.mitte@fixit.ch

Région Nord
8187 Weiach ZH
Tél. +41 (0)43 411 77 11
verkauf.nord@fixit.ch

Région Est
7204 Untervaz GR
Tel. +41 (0)81 300 06 66
verkauf.ost@fixit.ch

fixit.ch