

## Fixit StoneEtics<sup>®</sup>

Le robuste système pour les revêtements  
décoratifs sur façades isolantes

Détails constructifs

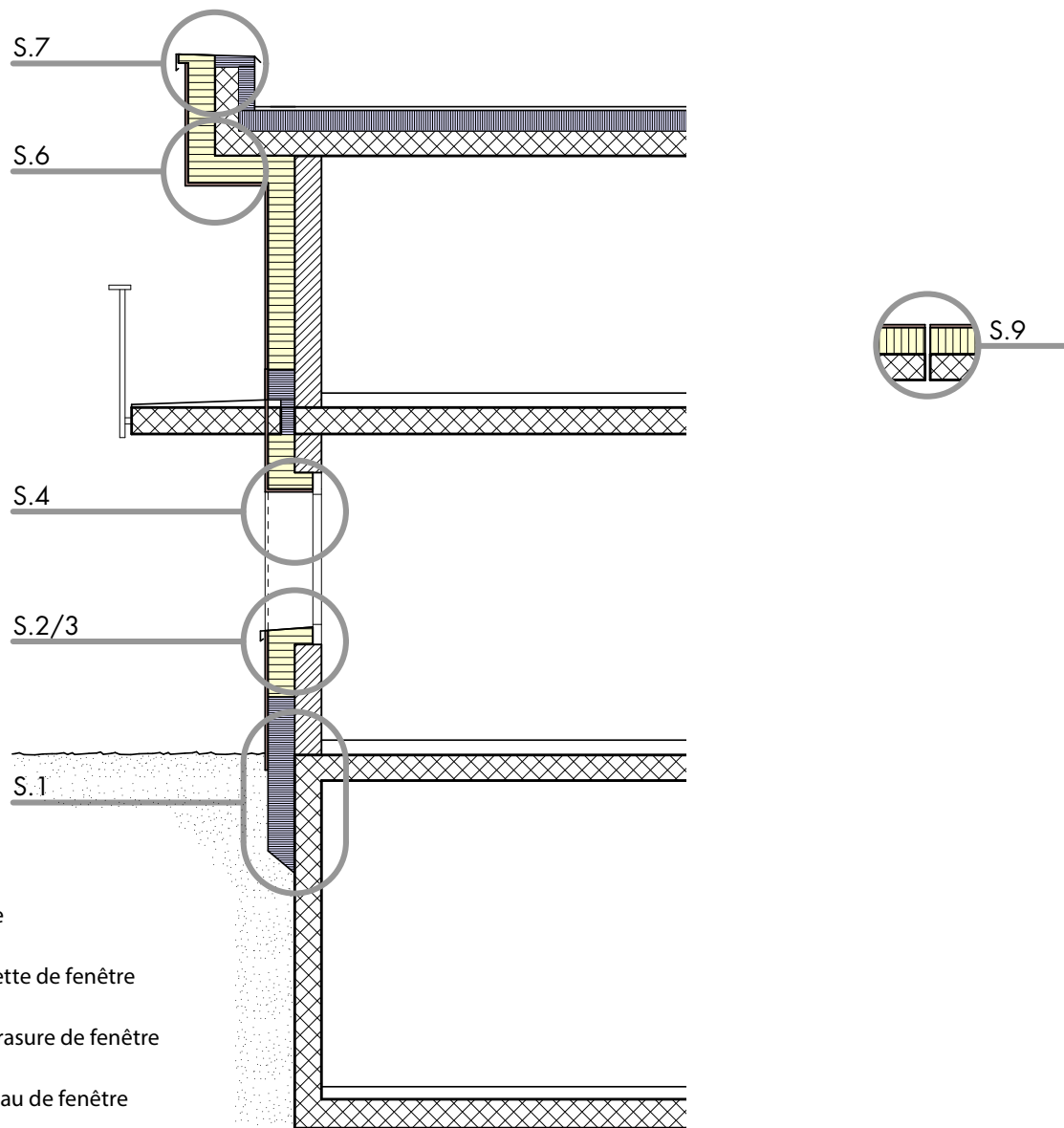
# Sommaire

## Vue d'ensemble

3

S.1	Socle	
Détail S.1.1	StoneEtics® 50 Socle avec coupe capillaire .....	4
Détail S.1.2	StoneEtics® 50 Socle avec panneaux de socle en retrait et avec coupe capillaire .....	5
S.2	Tablette de fenêtre	
Détail S.2.1	StoneEtics® 50 Raccordement pour tablette de fenêtre en GFB (coupe verticale) Embrasure crépie.....	6
Détail S.2.2	StoneEtics® 50 Raccordement pour tablette de fenêtre sur Sol-Pad (coupe verticale).....	7
S.3	Embrasure de fenêtre	
Détail S.3.1	StoneEtics® 50 Raccord de fenêtre avec revêtement dans l'embrasure .....	8
Détail S.3.2	StoneEtics® 50 Raccord de fenêtre avec enduit dans l'embrasure.....	9
Détail S.3.3	StoneEtics® 50 Raccord de fenêtre avec profilé décoratif .....	10
S.4	Linteau de fenêtre	
Détail S.4.1	StoneEtics® 50 Élément de linteau avec lambrequin de store .....	11
S.6	Linteau/Angle extérieur	
Détail S.6.1	StoneEtics® 50 Raccord de fenêtre verticale avec sous-face linteau ou plafond .....	12
S.7	Raccordement de toit	
Détail S.7.1	StoneEtics® 50 Raccordement de toit plat (coupe verticale) bande d'étanchéité BG1 .....	13
Détail S.9.1	StoneEtics® 50 Joint de dilatation de revêtement .....	14
S.9	Joints	
Détail S.9.2	StoneEtics® 50 Joint de dilatation de revêtement pour angle intérieur .....	15
Détail S.9.3	StoneEtics® 50 Joint de délimitation de champ avec BG1 .....	16
Détail S.9.4	StoneEtics® 50 Joint de délimitation de champ entre revêtement dur et enduit avec BG1 .....	17
Détail S.9.5	StoneEtics® 50 Joint de séparation de bâtiment avec mastic de jointoiement ou ruban d'étanchéité BG1 .....	18
Détail S.9.6	StoneEtics® 50 Joint séparation bâtiment angle intérieur profilé joint dilatation type V .....	19
Détail S.9.7	StoneEtics® 50 Agencement décalé des joints de dilatation du revêtement sur un angle extérieur .....	20
Détail S.9.8	StoneEtics® 50 Alignement vertical des joints de dilatation du revêtement sur un angle extérieur .....	21
Détail S.9.9	StoneEtics® 50 Angle extérieur avec pièce ou élément d'angle et joint de dilatation du revêtement .....	22
S.10	Chevilles	
Détail S.10.1	StoneEtics® 50 Disposition des chevilles pour un montage à fleur à travers le treillis .....	23

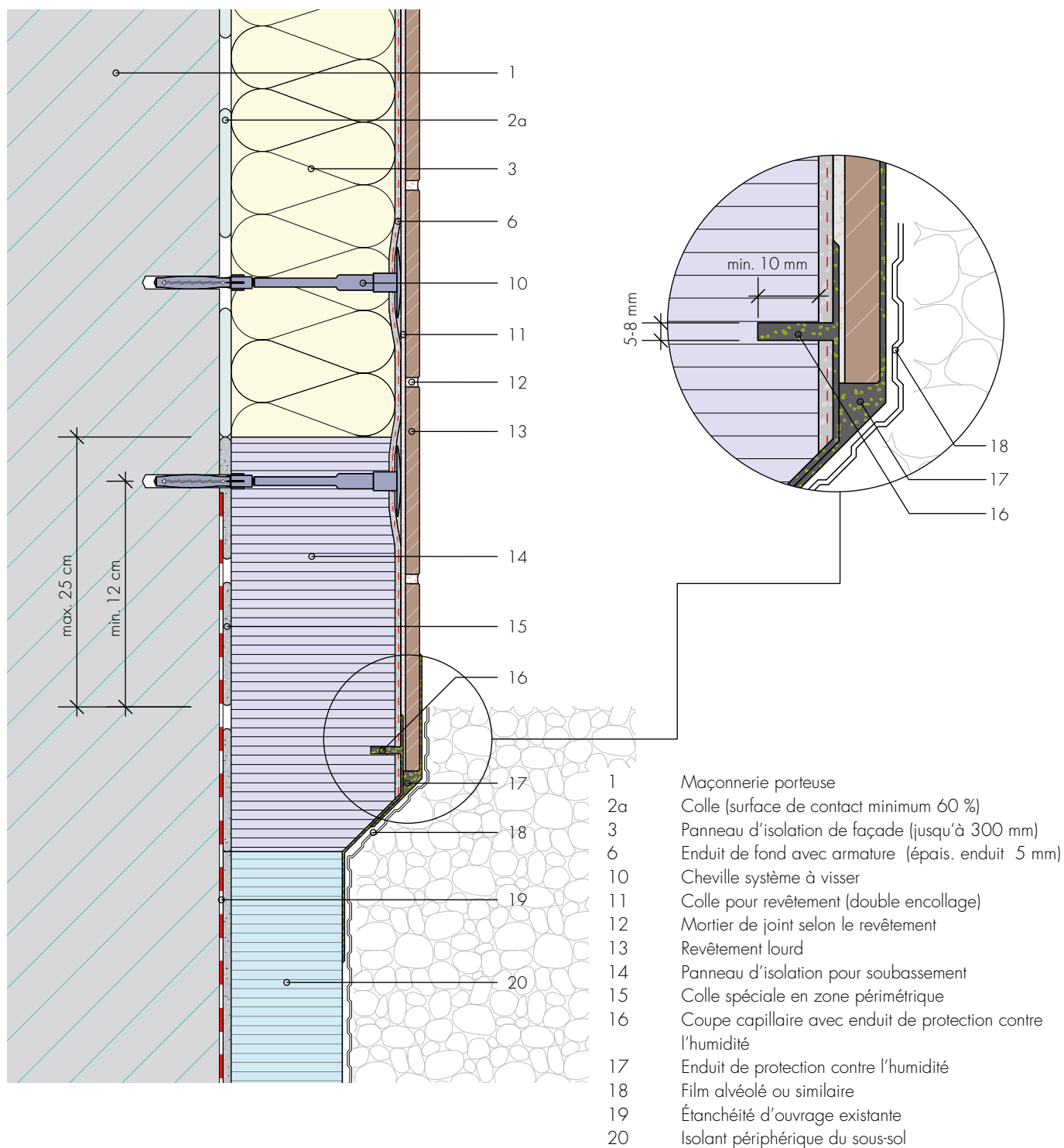
# Vue d'ensemble



- S.1 Socle
- S.2 Tablette de fenêtre
- S.3 Embrasure de fenêtre
- S.4 Linteau de fenêtre
- S.6 Linteau/Angle extérieur
- S.7 Raccordement de toit
- S.9 Joints
- S.10 Chevilles

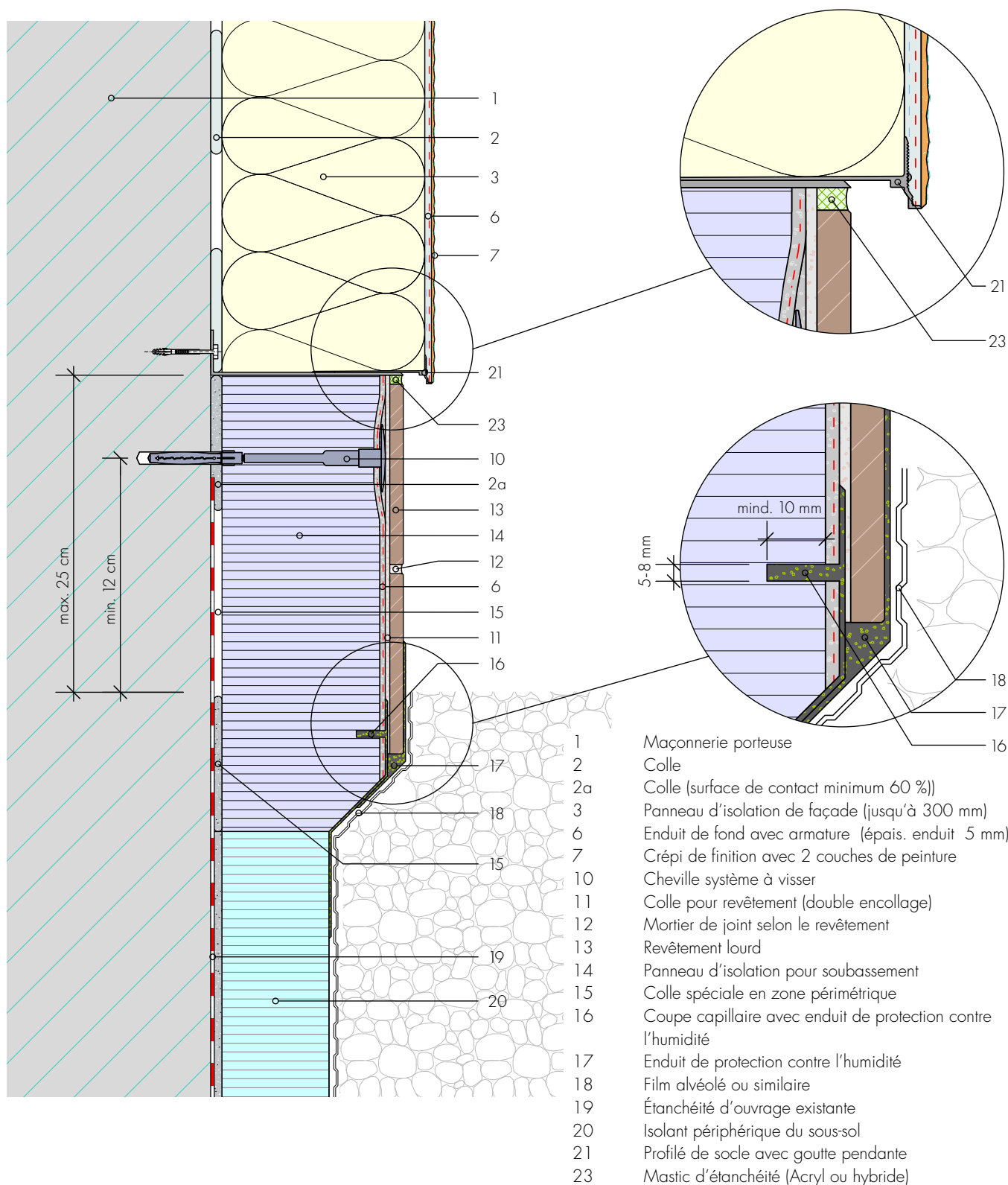
Détail S.1.1

StoneEtics® 50  
Socle avec coupe capillaire



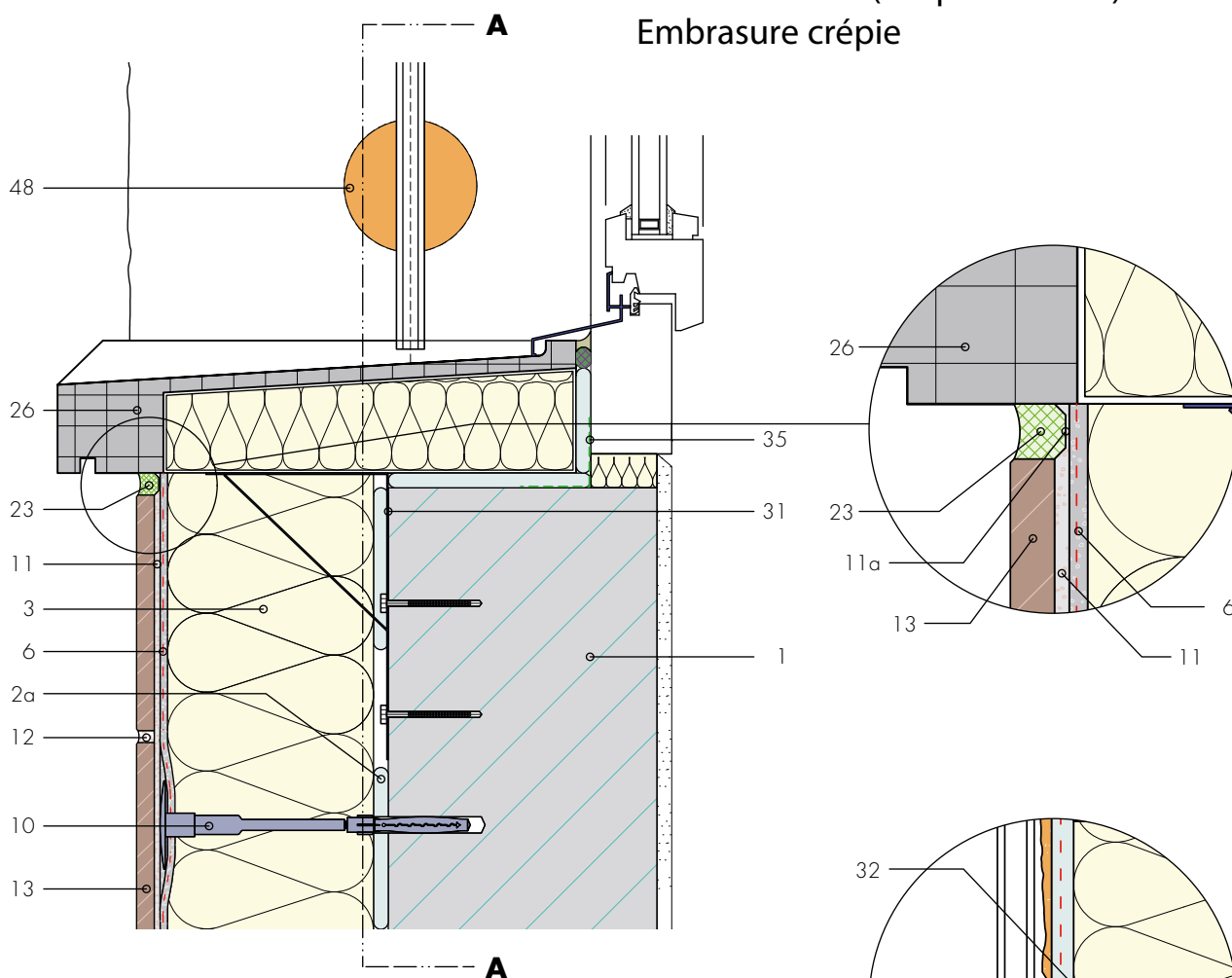
Détail S.1.2

StoneEtics® 50  
 Socle avec panneaux de socle  
 en retrait et avec coupe capillaire

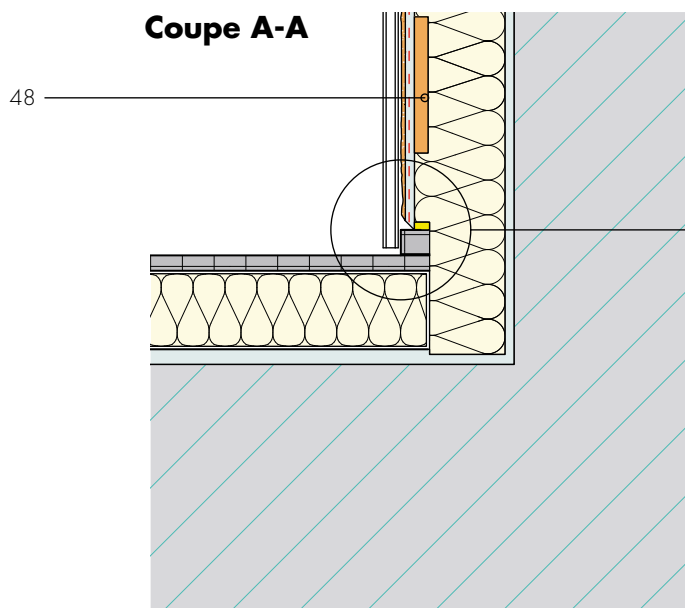


Détail S.2.1

StoneEtics® 50  
Raccordement pour tablette de  
fenêtre en GFB (coupe verticale)  
Embrasure crépie



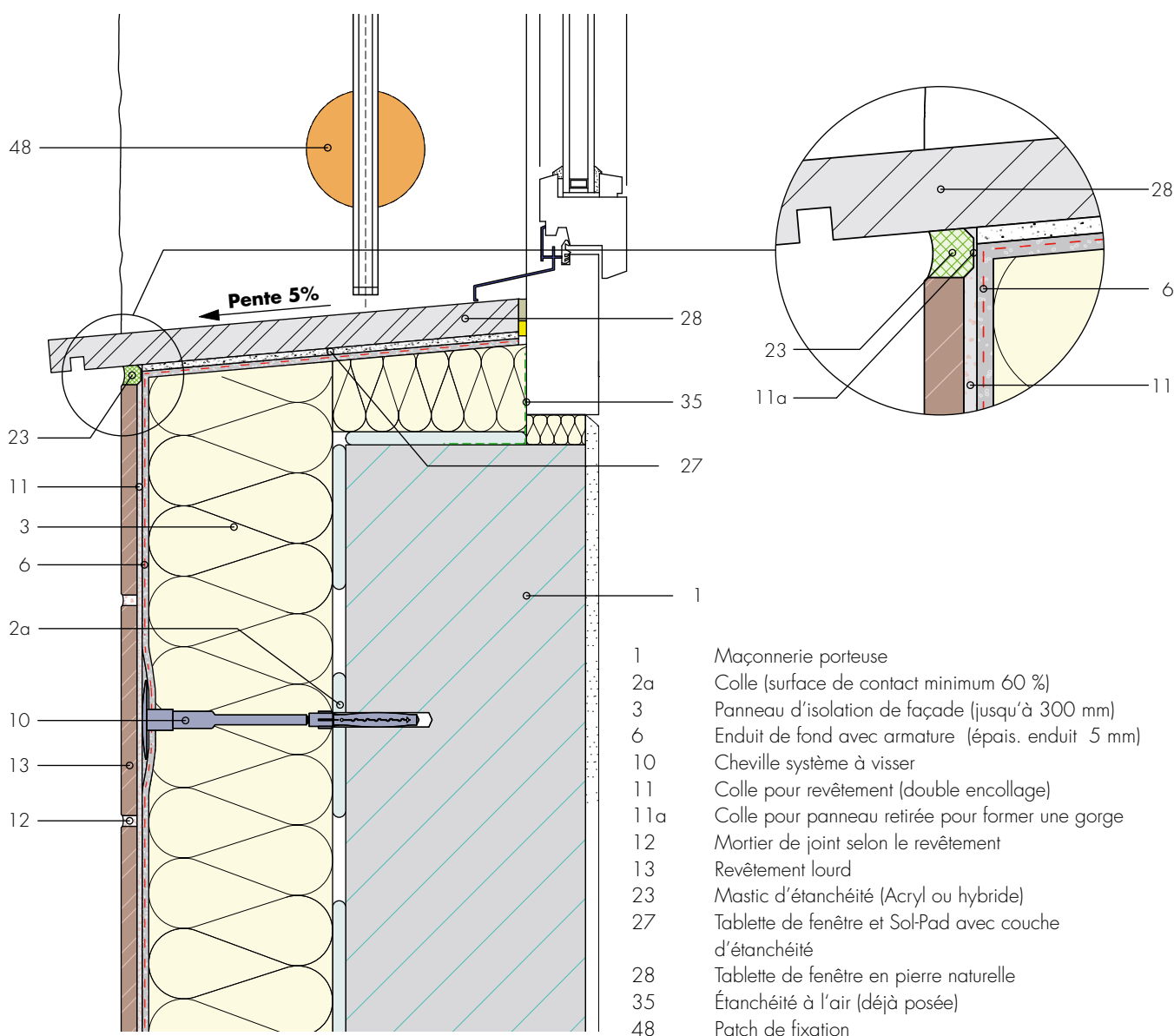
Coupe A-A



- 1 Maçonnerie porteuse
- 2a Colle (surface de contact minimum 60 %)
- 3 Panneau d'isolation de façade (jusqu'à 300 mm)
- 6 Enduit de fond avec armature (épais. enduit 5 mm)
- 10 Cheville système à visser
- 11 Colle pour revêtement (double encollage)
- 11a Colle pour panneau retirée pour former une gorge
- 12 Mortier de joint selon le revêtement
- 13 Revêtement lourd
- 23 Mastic d'étanchéité (Acryl ou hybride)
- 26 Tablette de fenêtre en fibrobéton
- 31 Équerre d'appui
- 32 Bande d'étanchéité BG1, 25/10-18
- 35 Étanchéité à l'air (déjà posée)
- 48 Patch de fixation

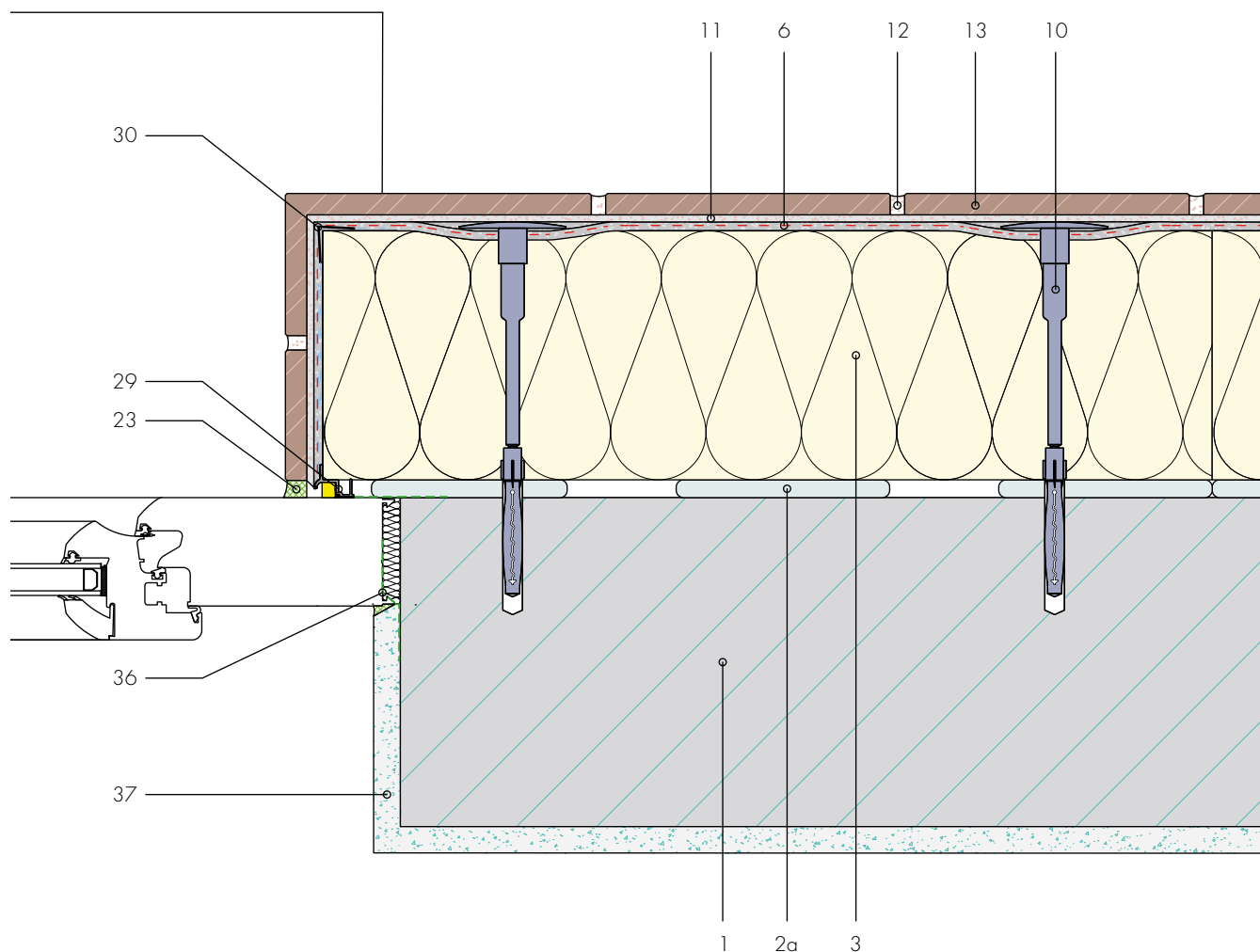
Détail S.2.2

StoneEtics® 50  
Raccordement pour tablette  
de fenêtre sur Sol-Pad  
(coupe verticale)



Détail S.3.1

StoneEtics® 50  
Raccord de fenêtre  
avec revêtement  
dans l'embrasure

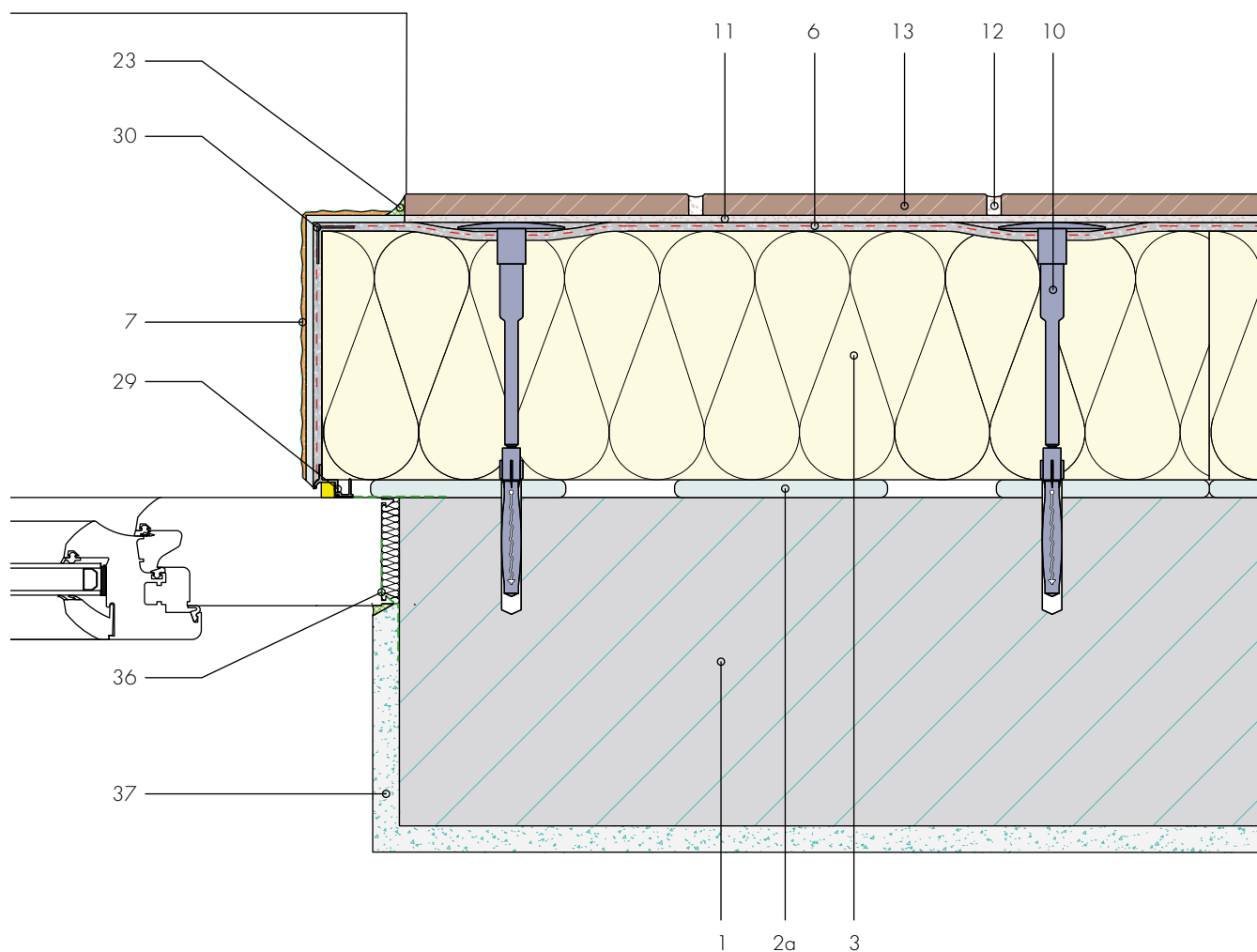


- 1 Maçonnerie porteuse
- 2a Colle (surface de contact minimum 60 %)
- 3 Panneau d'isolation de façade (jusqu'à 300 mm)
- 6 Enduit de fond avec armature (épais. enduit 5 mm)
- 10 Cheville système à visser
- 11 Colle pour revêtement (double encollage)
- 12 Mortier de joint selon le revêtement
- 13 Revêtement lourd
- 23 Mastic d'étanchéité (Acryl ou hybride)
- 29 Profilé de raccordement de fenêtre selon l'application (profilé de fermeture/ raccord)
- 30 Équerre d'angle avec treillis
- 36 Raccord de fenêtre étanche à l'air (déjà posé)
- 37 Enduit intérieur



Détail S.3.2

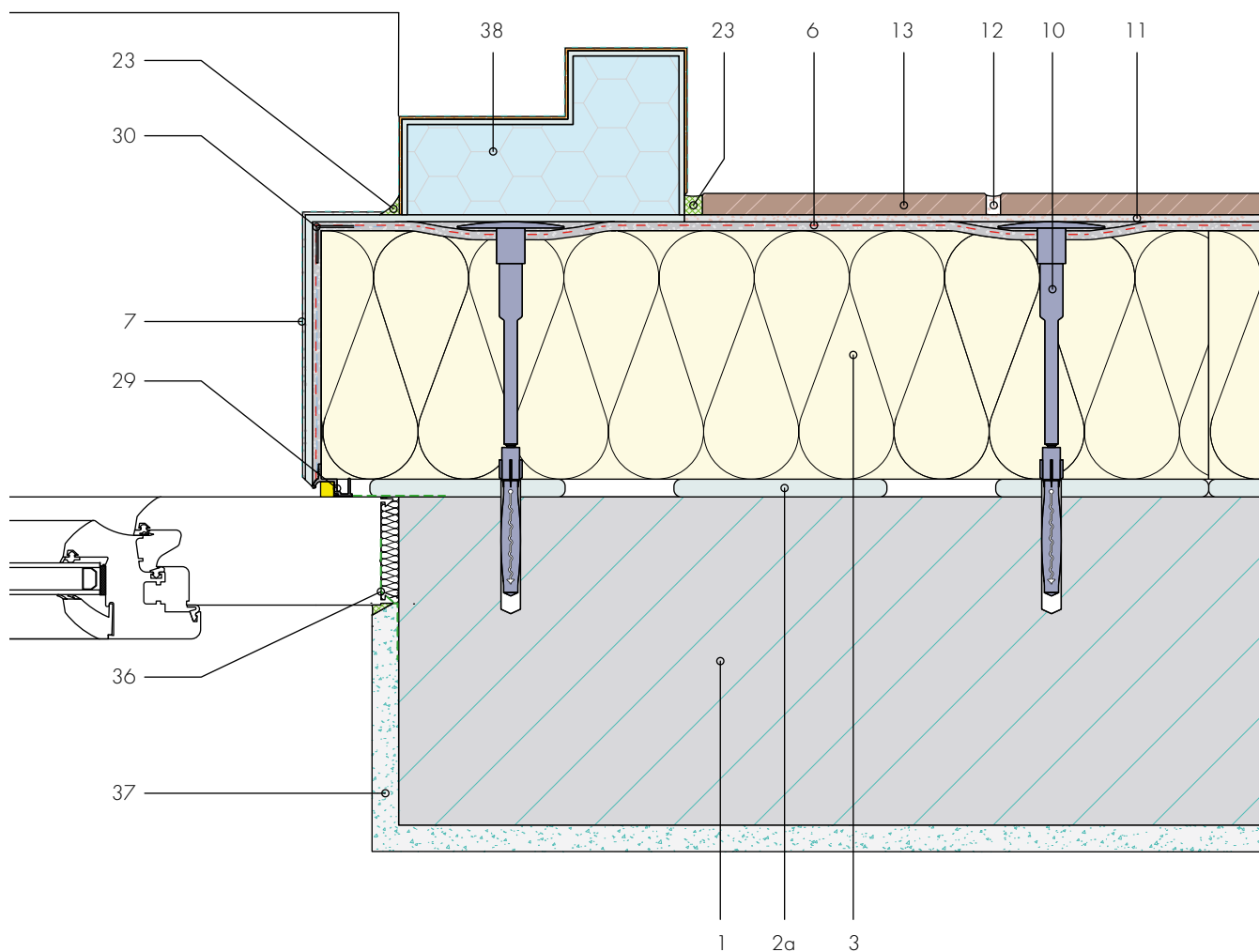
StoneEtics® 50  
Raccord de fenêtre  
avec enduit dans l'embrasure



- 1 Maçonnerie porteuse
- 2a Colle (surface de contact minimum 60 %)
- 3 Panneau d'isolation de façade (jusqu'à 300 mm)
- 6 Enduit de fond avec armature (épais. enduit 5 mm)
- 10 Cheville système à visser
- 11 Colle pour revêtement (double encollage)
- 12 Mortier de joint selon le revêtement
- 13 Revêtement lourd
- 23 Composé élastique de remplissage des joints
- 29 Profilé de raccordement de fenêtre selon l'application (profilé de fermeture/ raccord)
- 30 Équerre d'angle avec treillis
- 36 Raccord de fenêtre étanche à l'air (déjà posé)
- 37 Enduit intérieur

Détail S.3.3

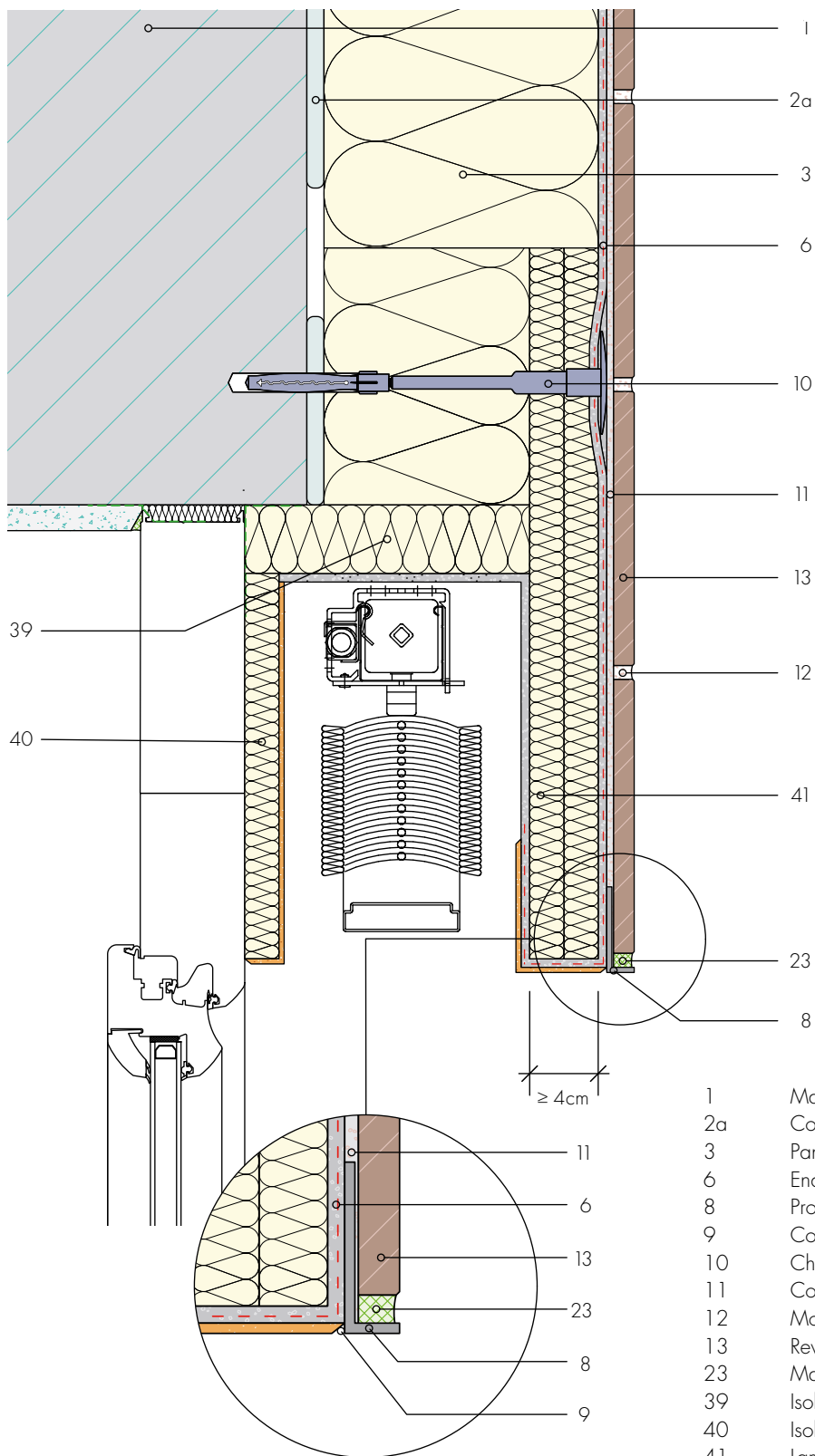
StoneEtics® 50  
Raccord de fenêtre  
avec profilé décoratif



- 1 Maçonnerie porteuse
- 2a Colle (surface de contact minimum 60 %)
- 3 Panneau d'isolation de façade (jusqu'à 300 mm)
- 6 Enduit de fond avec armature (épais. enduit 5 mm)
- 7 Crépi de finition avec 2 couches de peinture
- 10 Cheville système à visser
- 11 Colle pour revêtement (double encollage)
- 12 Mortier de joint selon le revêtement
- 13 Revêtement lourd
- 23 Mastic d'étanchéité (Acryl ou hybride)
- 29 Profilé de raccordement de fenêtre selon l'application (profilé de fermeture/ raccord)
- 30 Équerre d'angle avec treillis
- 36 Raccord de fenêtre étanche à l'air (déjà posé)
- 37 Enduit intérieur
- 38 Profilé de décoration (collé sur toute la surface)

Détail S.4.1

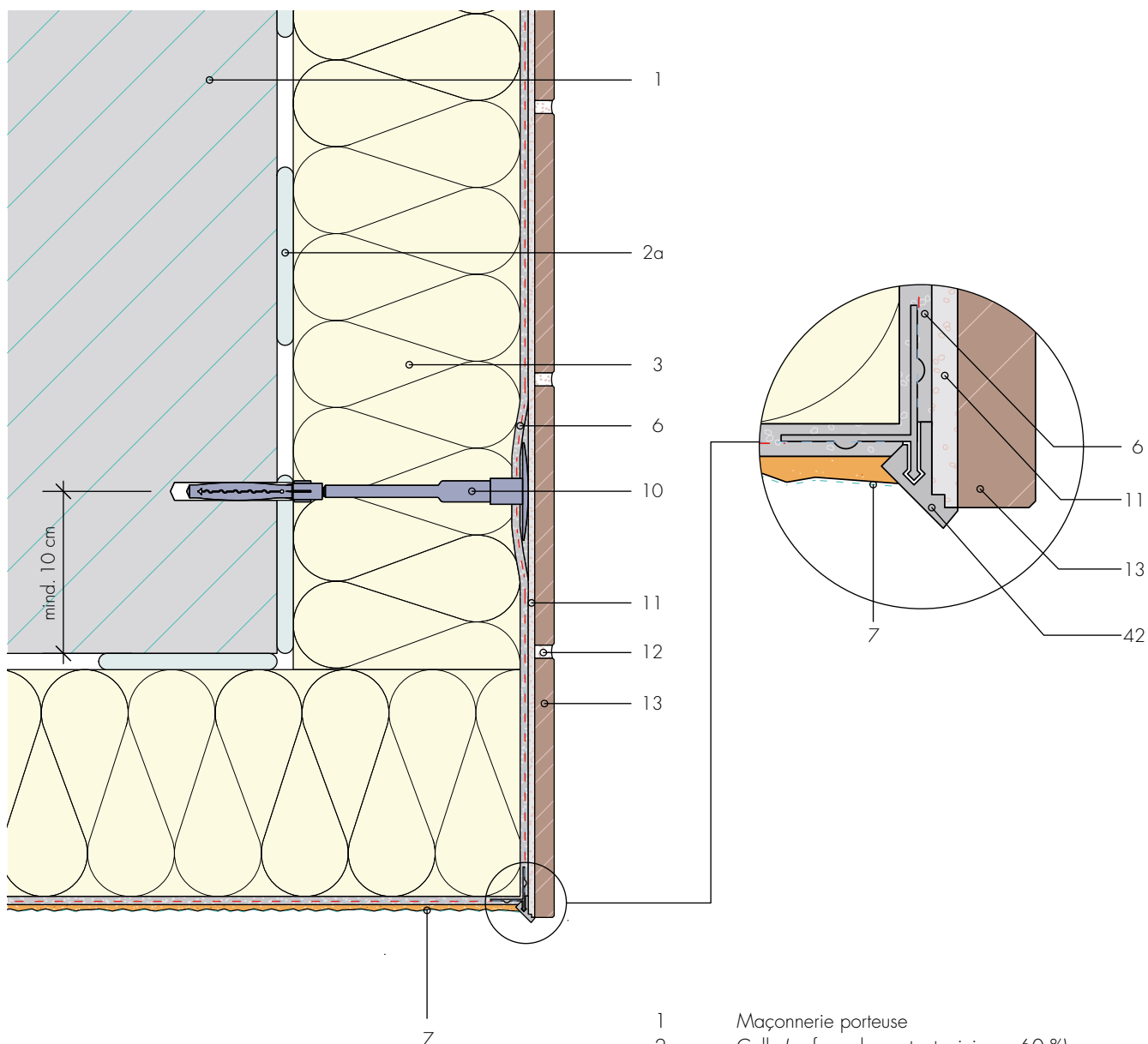
StoneEtics® 50  
Élément de linteau  
avec lambrequin de store



- 1 Maçonnerie porteuse
- 2a Colle (surface de contact minimum 60 %)
- 3 Panneau d'isolation de façade (jusqu'à 300 mm)
- 6 Enduit de fond avec armature (épais. enduit 5 mm)
- 8 Profilé d'arrêt d'enduit PVC
- 9 Coupe de séparation
- 10 Cheville système à visser
- 11 Colle pour revêtement (double encollage)
- 12 Mortier de joint selon le revêtement
- 13 Revêtement lourd
- 23 Mastic d'étanchéité (Acryl ou hybride)
- 39 Isolation fond de coffre
- 40 Isolation surélévation cadre de fenêtre
- 41 Lambrequin de store

Détail S.6.1

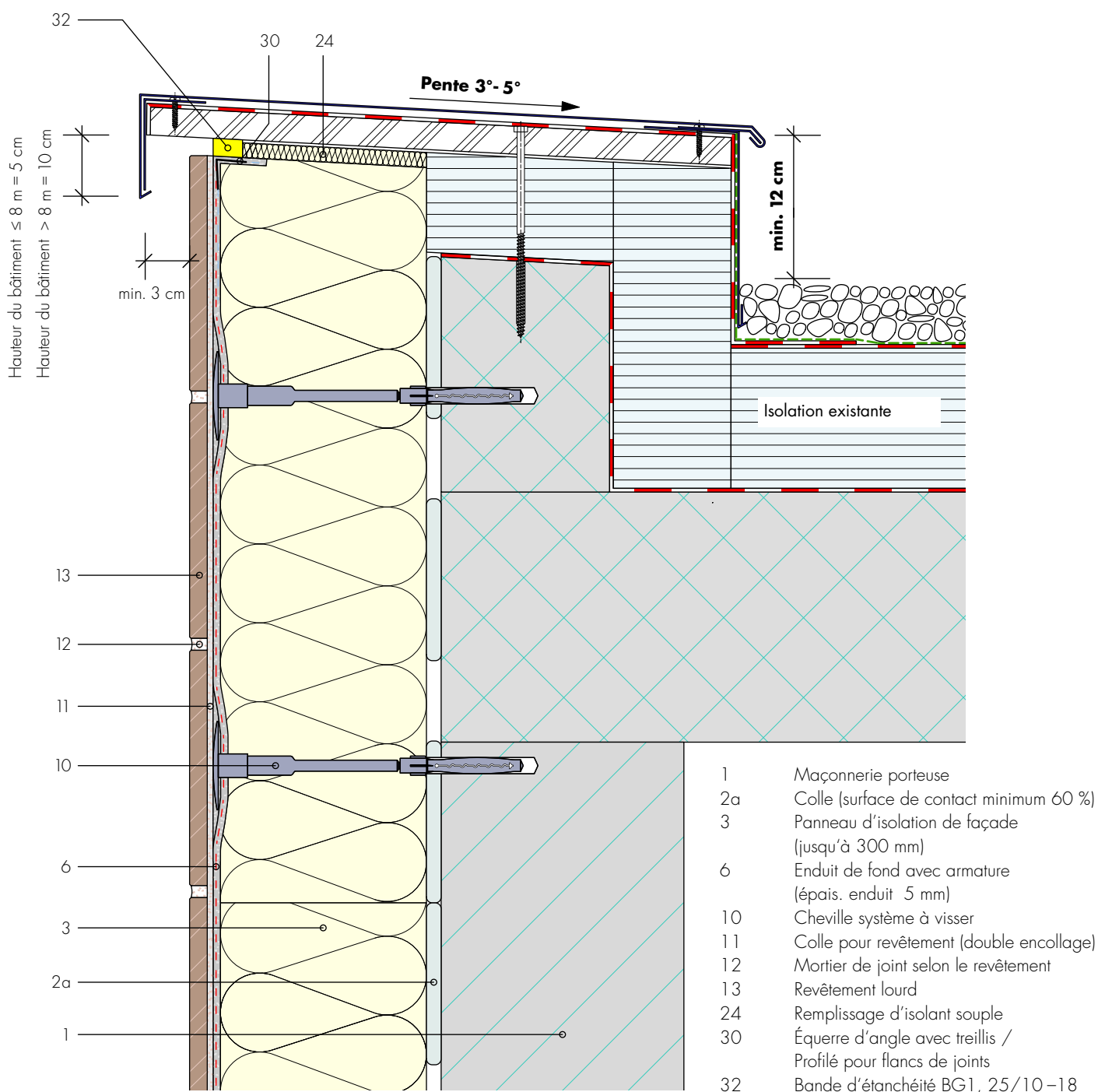
StoneEtics® 50  
Raccord de fenêtre verticale  
avec sous-face linteau ou plafond  
(coupe verticale)



- 1 Maçonnerie porteuse
- 2a Colle (surface de contact minimum 60 %)
- 3 Panneau d'isolation de façade (jusqu'à 300 mm)
- 6 Enduit de fond avec armature (épais. enduit 5 mm)
- 7 Crépi de finition avec 2 couches de peinture
- 10 Cheville système à visser
- 11 Colle pour revêtement (double encollage)
- 12 Mortier de joint selon le revêtement
- 13 Revêtement lourd
- 42 Profilé de goutte pendante

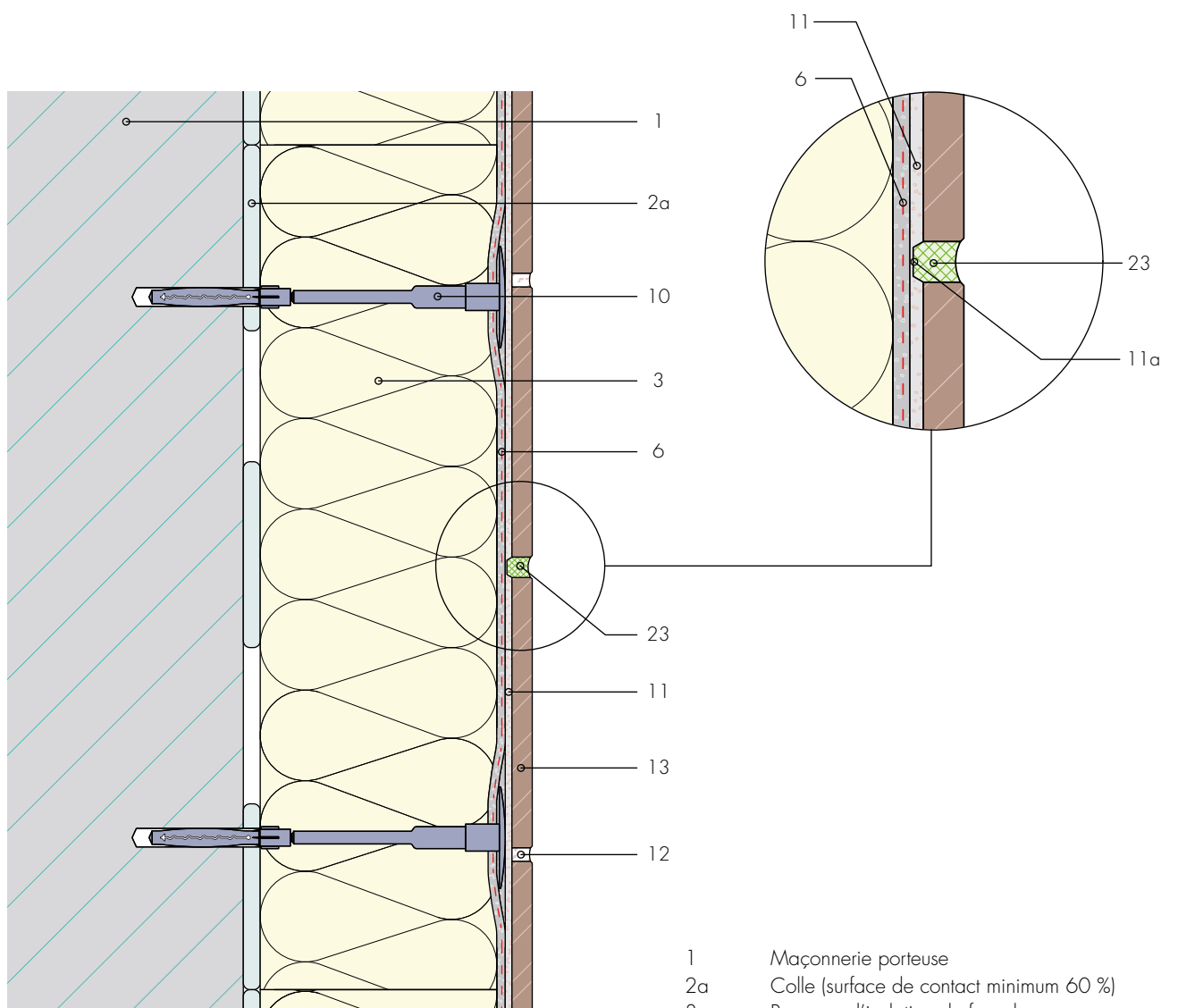
Détail S.7.1

StoneEtics® 50  
Raccordement de toit plat  
(coupe verticale)  
bande d'étanchétié BG1



Détail S.9.1

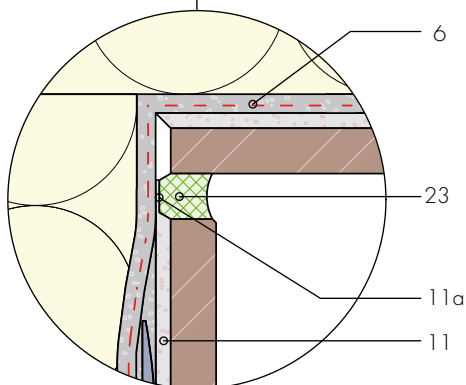
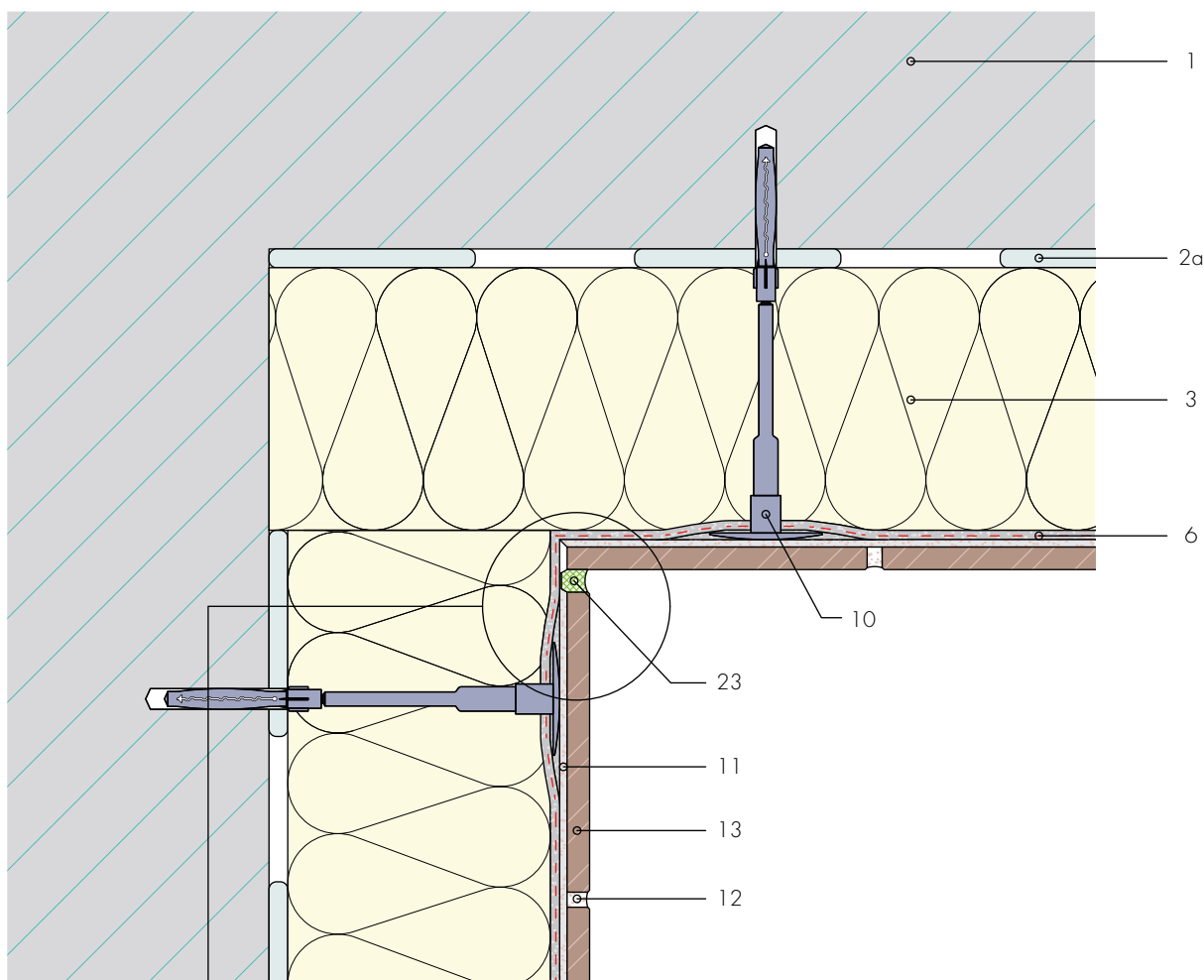
StoneEtics® 50  
Joint de dilatation de  
revêtement



- 1 Maçonnerie porteuse
- 2a Colle (surface de contact minimum 60 %)
- 3 Panneau d'isolation de façade (jusqu'à 300 mm)
- 6 Enduit de fond avec armature (épais. enduit 5 mm)
- 10 Cheville système à visser
- 11 Colle pour revêtement (double encollage)
- 11a Colle pour panneau retirée pour former une gorge
- 12 Mortier de joint selon le revêtement
- 13 Revêtement lourd
- 23 Mastic d'étanchéité (Acryl ou hybride)

Détail S.9.2

StoneEtics® 50  
Joint de dilatation de revêtement  
pour angle intérieur  
(coupe horizontale)



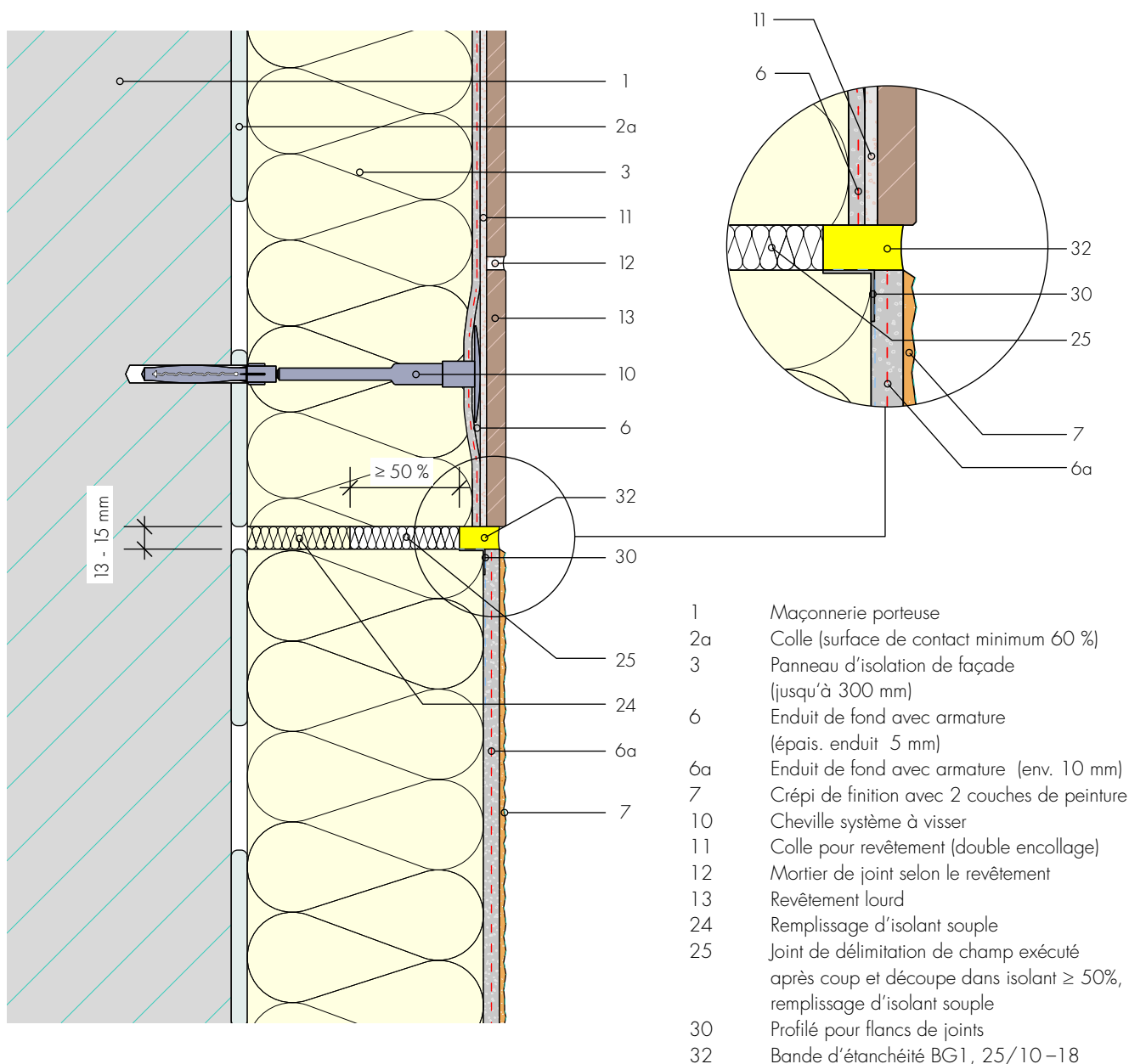
- 1 Maçonnerie porteuse
- 2a Colle (surface de contact minimum 60 %)
- 3 Panneau d'isolation de façade (jusqu'à 300 mm)
- 6 Enduit de fond avec armature (épais. enduit 5 mm)
- 10 Cheville système à visser
- 11 Colle pour revêtement (double encollage)
- 11a Colle pour panneau retirée pour former une gorge
- 12 Mortier de joint selon le revêtement
- 13 Revêtement lourd
- 23 Mastic d'étanchéité (Acryl ou hybride)





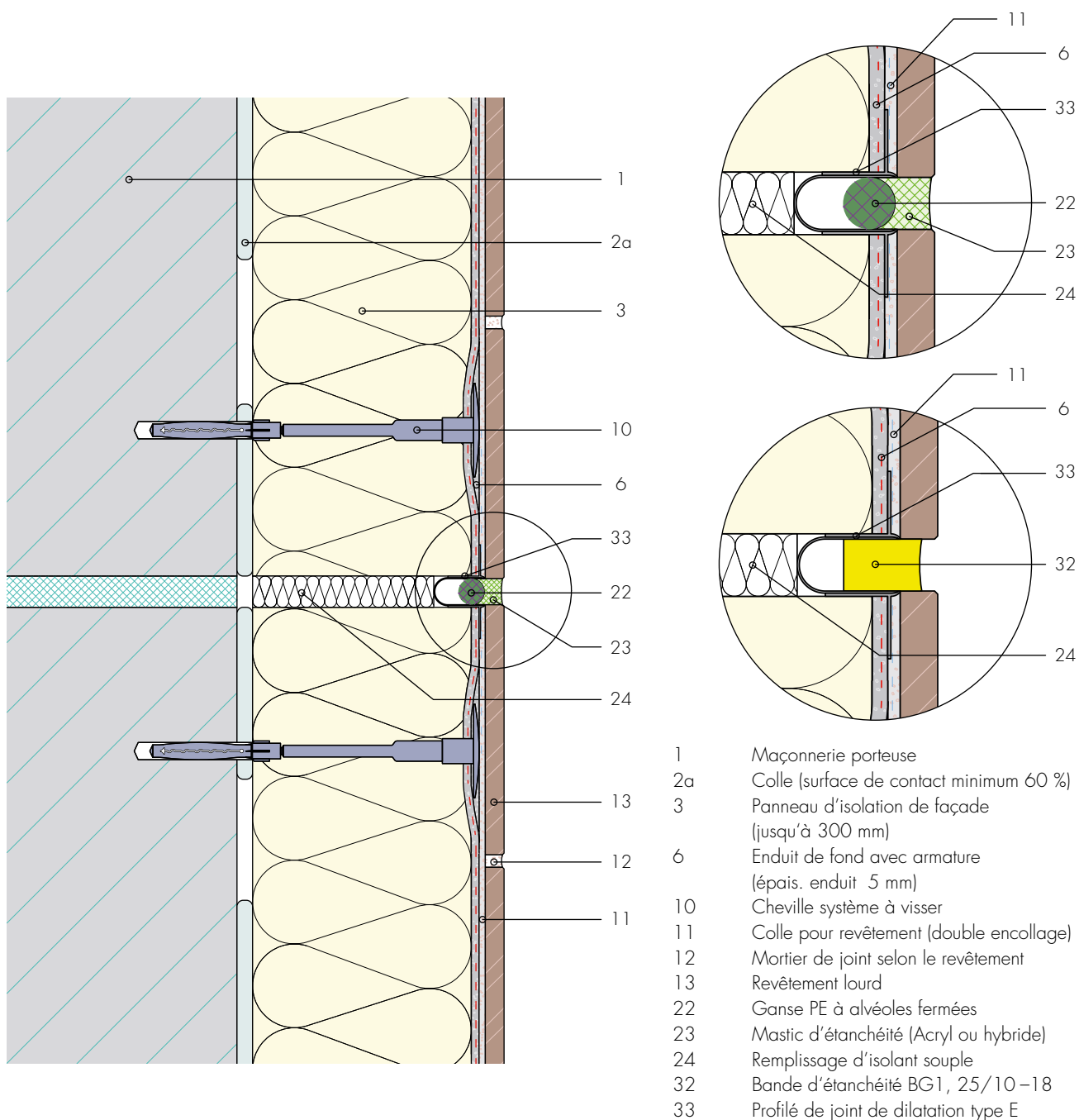
Détail S.9.4

StoneEtics® 50  
 Joint de délimitation de champ  
 entre revêtement dur et enduit  
 avec BG1  
 (coupe horizontale/verticale)



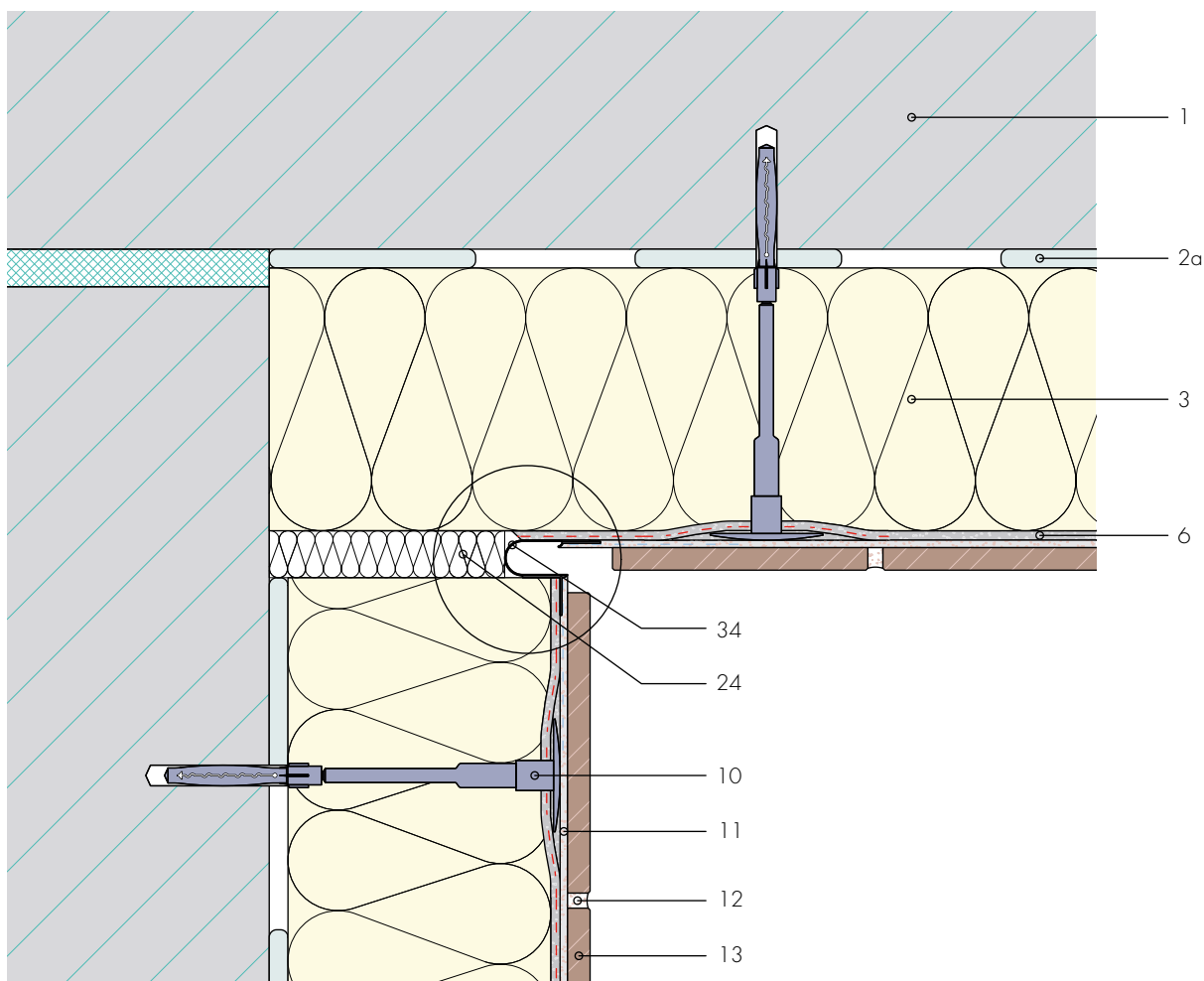
Détail S.9.5

StoneEtics® 50  
 Joint de séparation de bâtiment  
 avec mastic de jointoiment ou  
 ruban d'étanchéité BG1  
 (coupe horizontale)

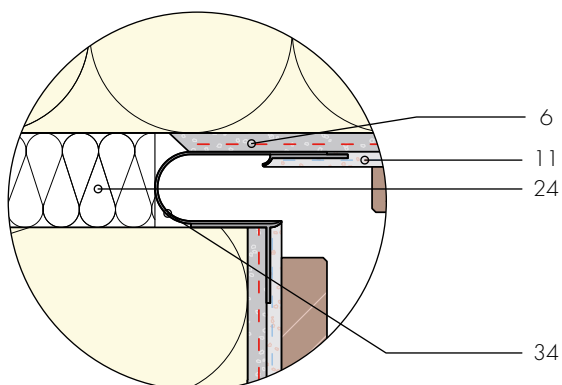


Détail S.9.6

StoneEtics® 50  
 Joint séparation bâtiment angle  
 intérieur  
 profilé joint dilatation type V  
 (coupe horizontale)

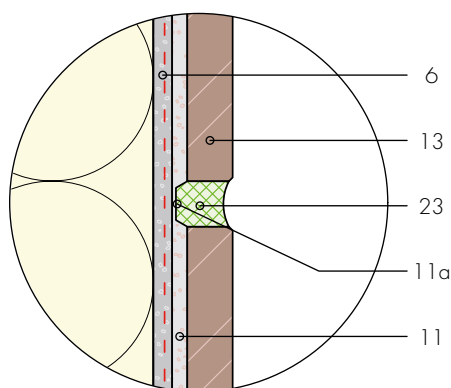
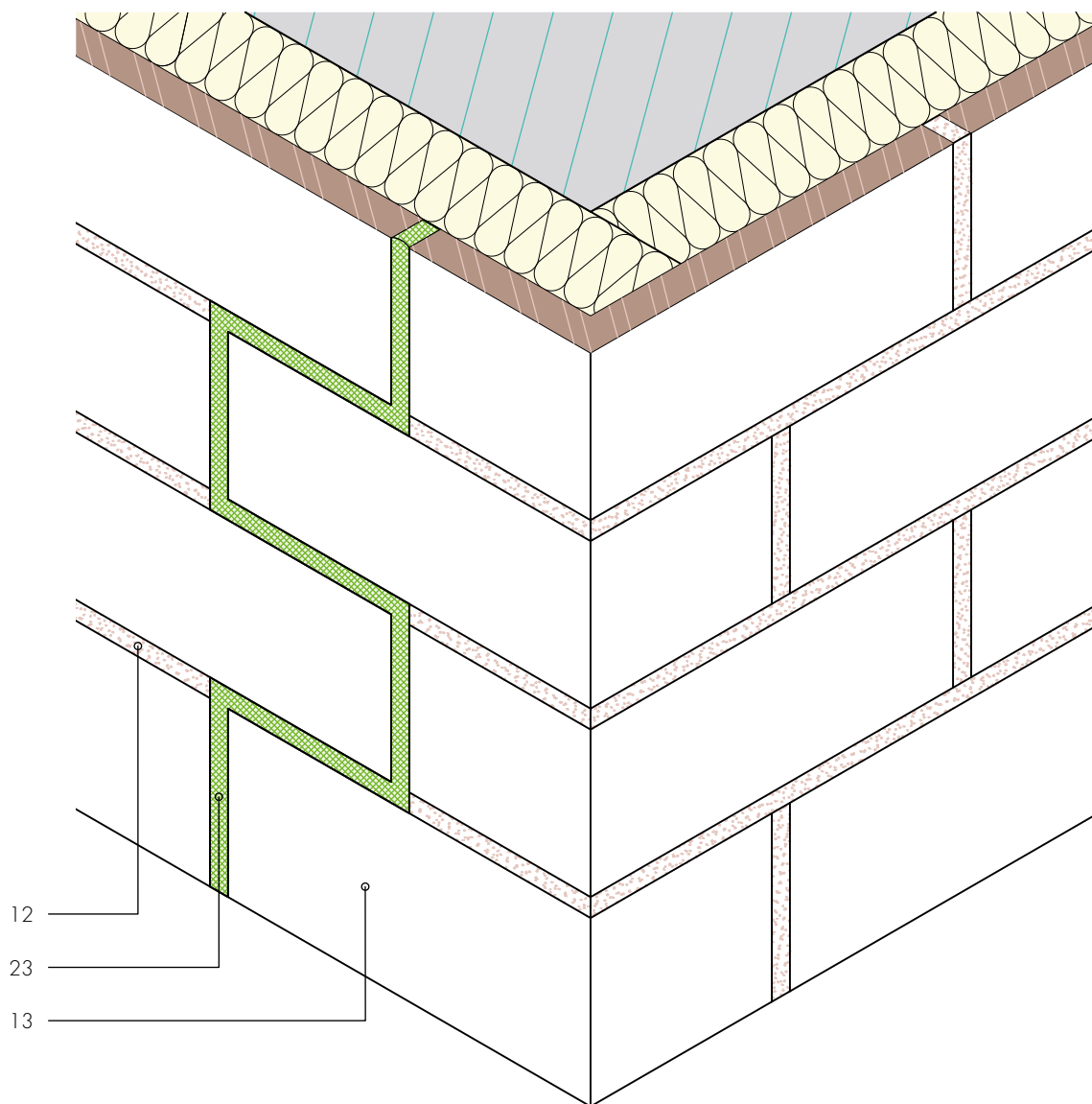


- 1 Maçonnerie porteuse
- 2a Colle (surface de contact minimum 60 %)
- 3 Panneau d'isolation de façade (jusqu'à 300 mm)
- 6 Enduit de fond avec armature (épais. enduit 5 mm)
- 10 Cheville système à visser
- 11 Colle pour revêtement (double encollage)
- 12 Mortier de joint selon le revêtement
- 13 Revêtement lourd
- 24 Remplissage d'isolant souple
- 34 Profilé de joint de dilatation type V



Détail S.9.7

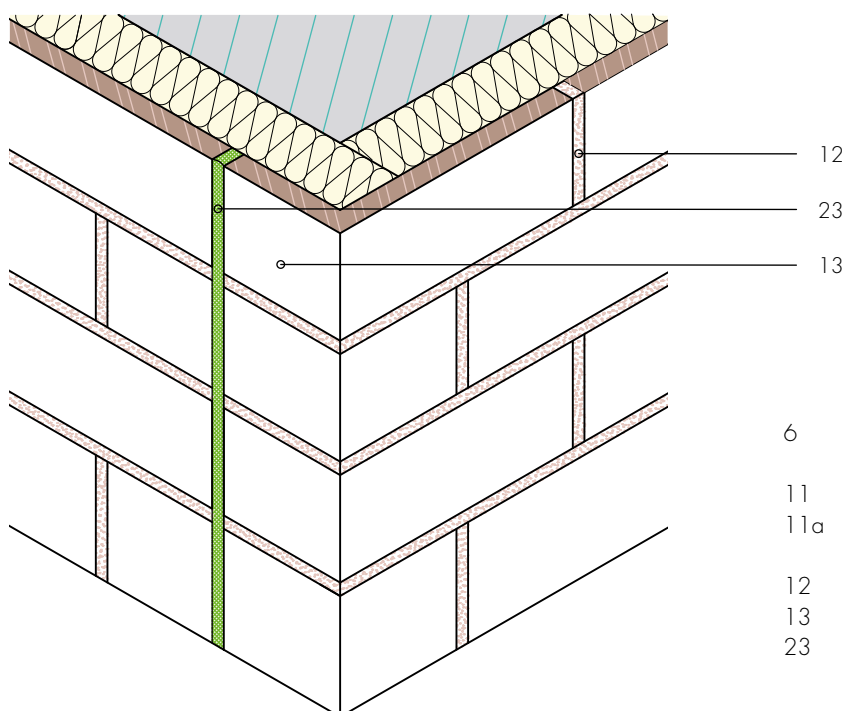
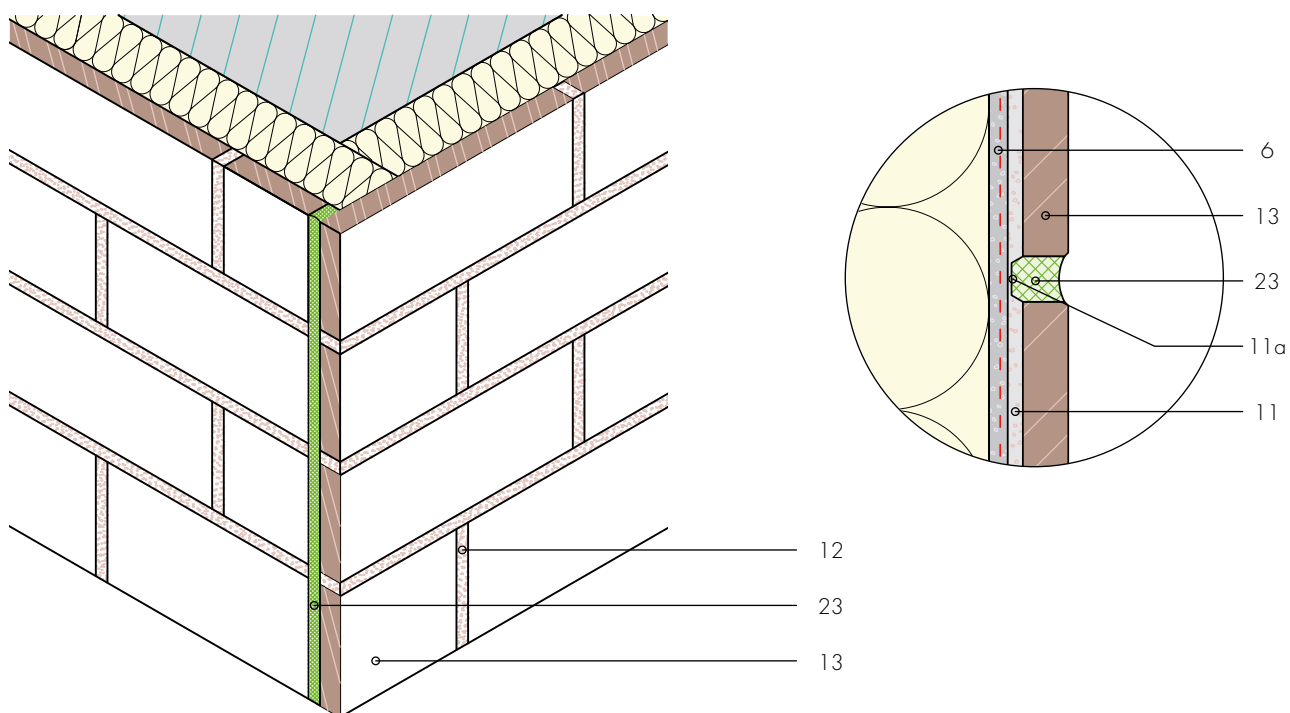
StoneEtics® 50  
 Agencement décalé des joints de dilatation du revêtement sur un angle extérieur



- 6 Enduit de fond avec armature (épais. enduit 5 mm)
- 11 Colle pour revêtement (double encollage)
- 11a Colle pour panneau retirée pour former une gorge
- 12 Mortier de joint selon le revêtement
- 13 Revêtement lourd
- 23 Mastic d'étanchéité (Acryl ou hybride)

Détail S.9.8

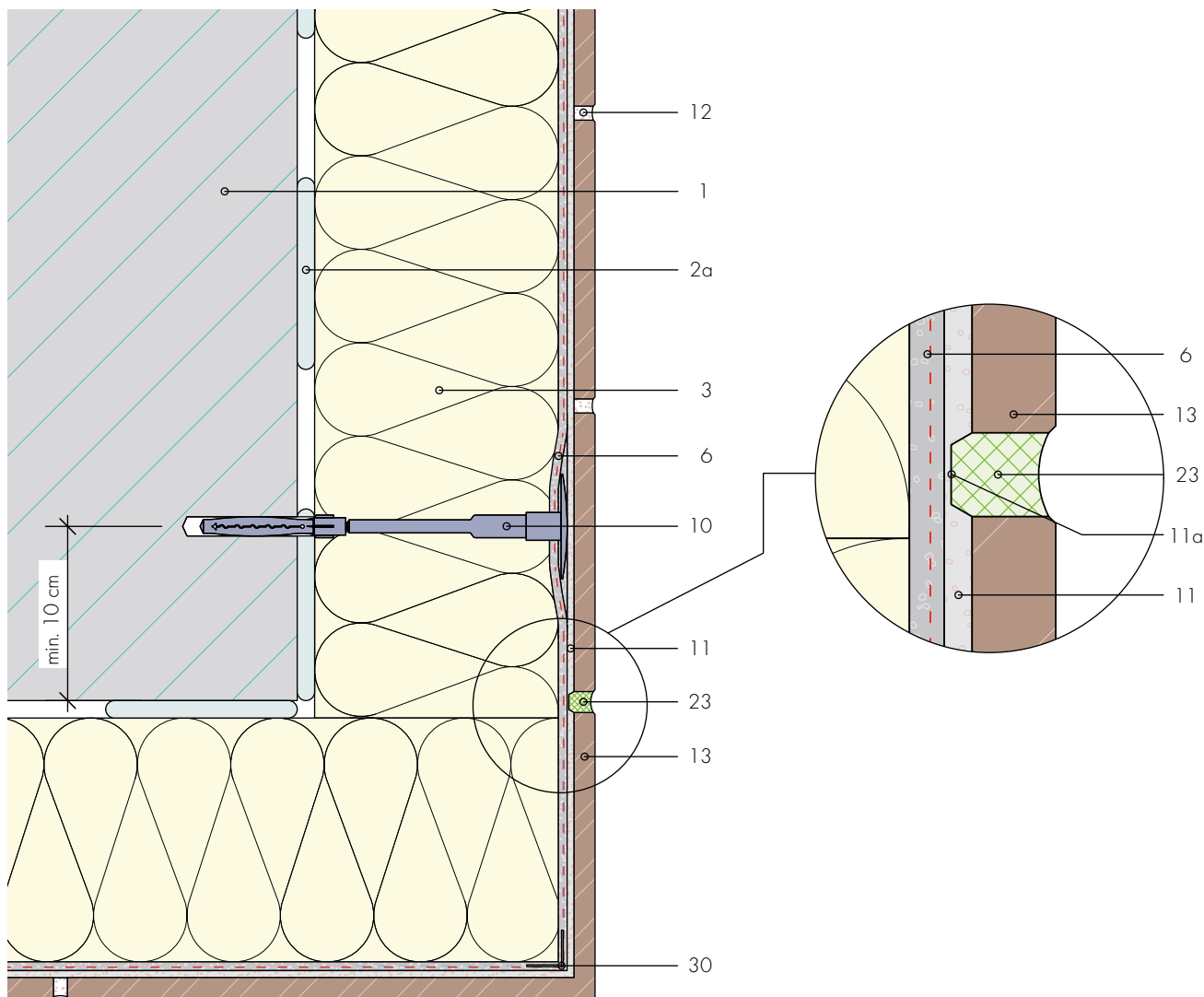
StoneEtics® 50  
Alignement vertical des joints de dilatation du revêtement sur un angle extérieur



- 6 Enduit de fond avec armature (épais. enduit 5 mm)
- 11 Colle pour revêtement (double encollage)
- 11a Colle pour panneau retirée pour former une gorge
- 12 Mortier de joint selon le revêtement
- 13 Revêtement lourd
- 23 Mastic d'étanchéité (Acryl ou hybride)

Détail S.9.9

StoneEtics® 50  
 Angle extérieur avec pièce ou  
 élément d'angle et joint de  
 dilatation du revêtement  
 (coupe horizontale)



- 1 Maçonnerie porteuse
- 2a Colle (surface de contact minimum 60 %)
- 3 Panneau d'isolation de façade (jusqu'à 300 mm)
- 6 Enduit de fond avec armature (épais. enduit 5 mm)
- 10 Cheville système à visser
- 11 Colle pour revêtement (double encollage)
- 11a Colle pour panneau retirée pour former une gorge
- 12 Mortier de joint selon le revêtement
- 13 Revêtement lourd
- 23 Mastic d'étanchéité (Acryl ou hybride)
- 30 Élément d'angle avec treillis

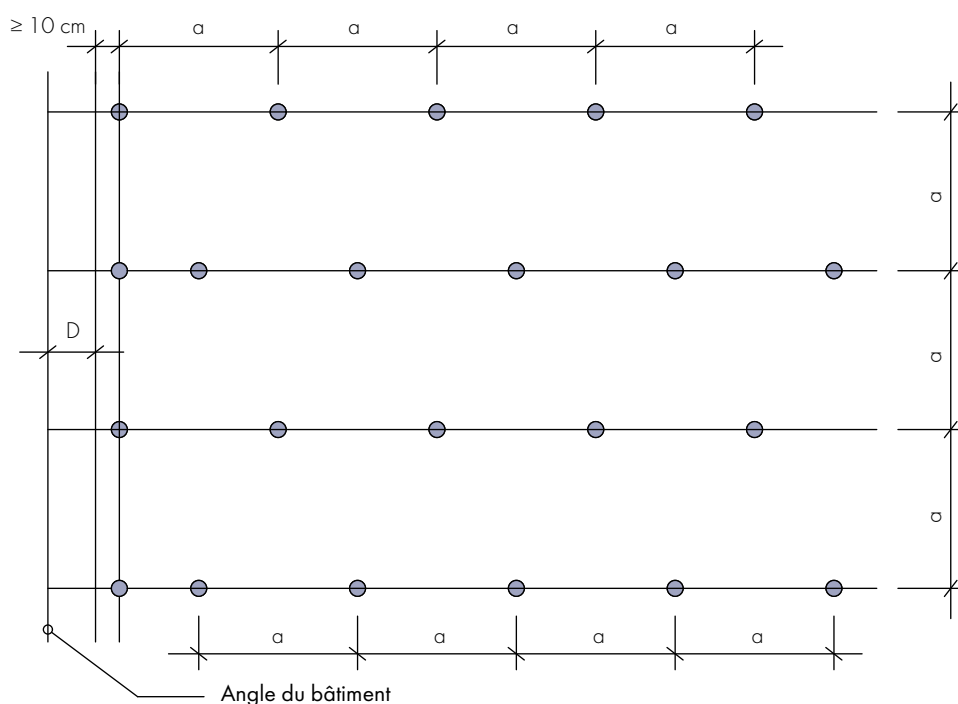
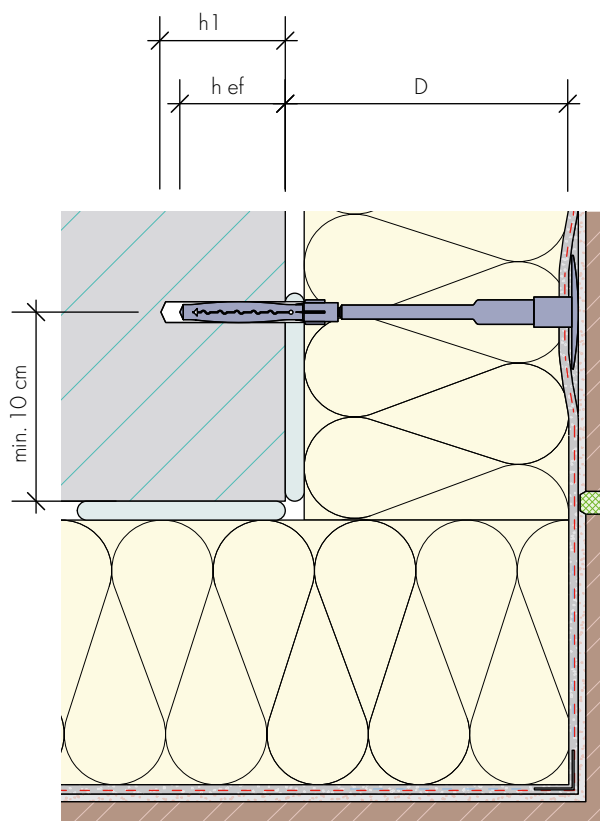
Détail S.10.1

StoneEtics® 50  
Disposition des chevilles pour un montage à fleur à travers le treillis

Spécifications pour le placement des chevilles

h<sub>1</sub> = Profondeur de perçage  
h<sub>ef</sub> = Profondeur d'ancrage effectif  
D = Epaisseur d'isolation

Qté de chevilles pces / m <sup>2</sup>	Intervalle entre les chevilles en cm (a)	Force d'aspiration du vent en kN/m <sup>2</sup>
env. 6	40	≤ -1.2
env. 8	35	≤ -1.6
env. 10	32	≤ -2.0
env. 12	29	≤ -2.4



**Bureaux de vente régionaux**

Région Ouest / France  
1880 Bex VD  
Tél. +41 (0)24 463 05 45  
ventes@fixit.ch

Région Centre  
5113 Holderbank AG  
Tél. +41 (0)62 887 53 63  
verkauf.mitte@fixit.ch

Région Nord  
8112 Otelfingen ZH  
Tél. +41 (0)43 411 77 11  
verkauf.nord@fixit.ch

Région Est  
7204 Untervaz GR  
Tél. +41 (0)81 300 06 66  
verkauf.ost@fixit.ch

[fixit.ch](https://www.fixit.ch)