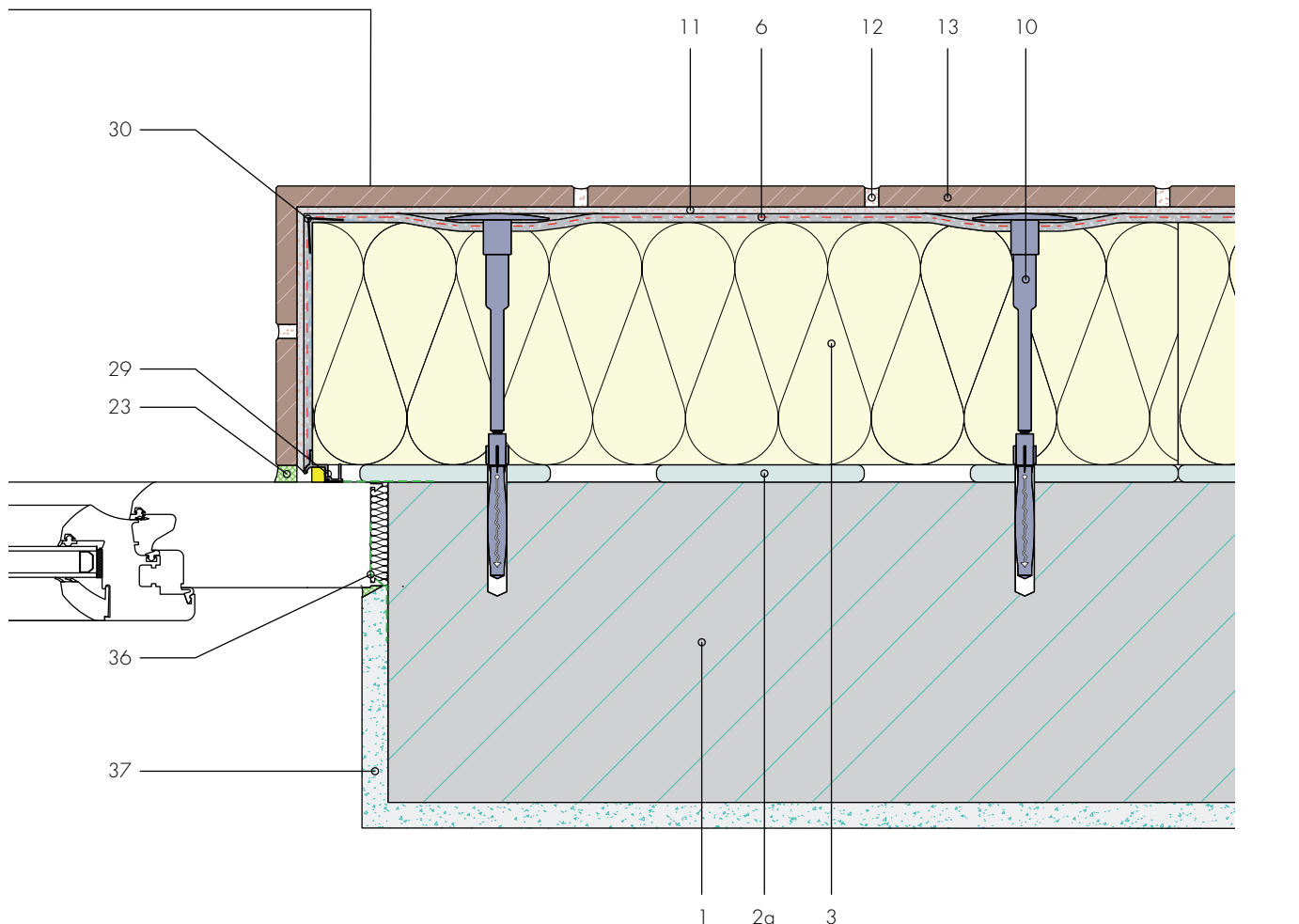


Raccord de fenêtre avec revêtement dans l'embrasure

Détail B3



- | | |
|----|--|
| 1 | Maçonnerie porteuse |
| 2a | Colle (surface de contact minimum 60 %) |
| 3 | Panneau d'isolation de façade (jusqu'à 300 mm) |
| 6 | Enduit de fond avec armature (épais. enduit 5 mm) |
| 10 | Cheville système à visser |
| 11 | Colle pour revêtement (double encollage) |
| 12 | Mortier de joint selon le revêtement |
| 13 | Revêtement lourd |
| 23 | Mastic d'étanchéité (Acryl ou hybride) |
| 29 | Profilé de raccordement de fenêtre selon l'application (profilé de fermeture/ raccord) |
| 30 | Équerre d'angle avec treillis |
| 36 | Raccord de fenêtre étanche à l'air (déjà posé) |
| 37 | Enduit intérieur |