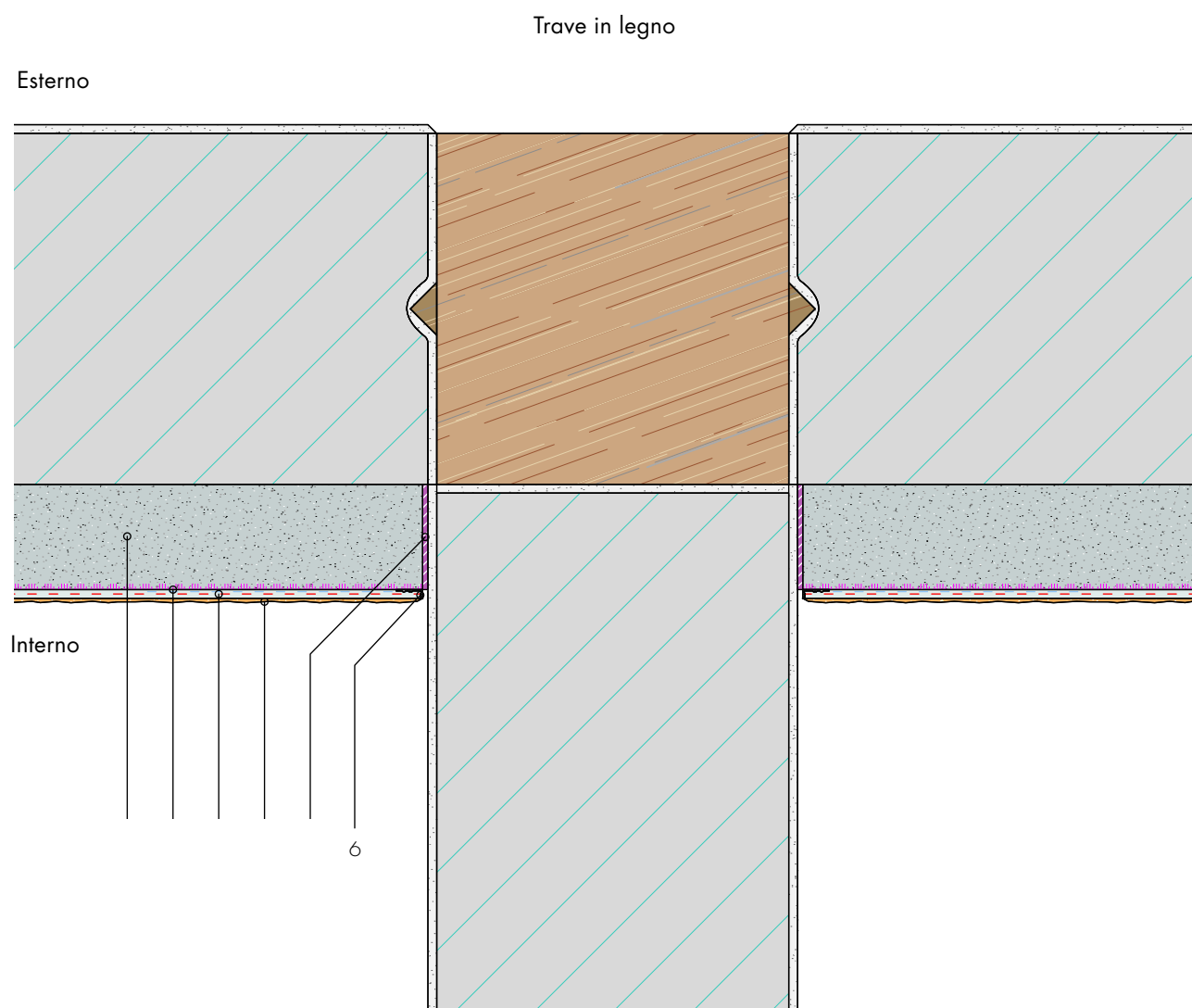


Parete intermedia

Isolamento interno con intonaco termoisolante parete intermedia



- 1 Intonaco termoisolante con rinforzo
- 2 Stabilizzante per supporti minerali Fixit 493*)
- 3 Malta speciale per rasatura, Fixit 223 con rete di rinforzo, min. 5 mm
- 4 Intonaco di finitura minerale e pittura
- 5 Striscia comprimibile SR
- 6 Profilo di bordo con rete

*) Solo per intonaco Aerogel Fixit 222