

## PIR Pannello d'isolazione S

Pannelli d'isolazione termica con prestazioni elevate

**Impiego:** Componenti del sistema FIXITerm.pir. Quale pannello di isolamento termica ad alte prestazioni con spessori contenuti su facciate, nicchie, soffitti all'interno e all'esterno.

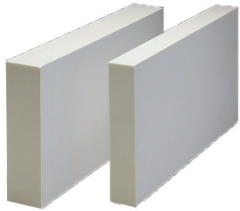
- Caratteristiche:**
- Le migliori proprietà di isolamento termico
  - Non è necessario l'uso di strisce tagliafuoco quando viene utilizzato come costruzione riconosciuto dall'AEAI.
  - Spessori disponibili 20 a 300 mm

**Lavorazione:**



Dati tecnici					
Cod. art.	2000147759	2000147760	2000147761	1810320050	1810320060
Imballaggio					
Unità per bancale	24 pz./cf	16 pz./cf	12 pz./cf	9 pz./cf	8 pz./cf
Quantità per unità	12 m <sup>2</sup> /cf.	8 m <sup>2</sup> /cf.	6 m <sup>2</sup> /cf.	4,5 m <sup>2</sup> /cf.	4 m <sup>2</sup> /cf.
Spessore isolante	20 mm	30 mm	40 mm	50 mm	60 mm
Lunghezza	100 cm				
Larghezza	50 cm				
Resistenza alle variazioni di temperatura	Da -30 °C a + 110 °C				
Conducibilità termica $\lambda_D$	0,025 W/mK				
Permeabilità al vapore $\mu$	~60				
Massa volumica (EN 13163/SIA 279.163)	> 30 kg/m <sup>3</sup>				
Reazione al fuoco	Classe di comportamento al fuoco (EU) = E, indice di incendio (CH) = RF3 (cr), (DIN EN 13501, BKZ)				

Cod. art.	1810320080	1810320100	1810320120	1810320140	1810320160
Imballaggio					
Unità per bancale	6 pz./cf	4 pz./cf	4 pz./cf	3 pz./cf	3 pz./cf
Quantità per unità	3 m <sup>2</sup> /cf.	2 m <sup>2</sup> /cf.	2 m <sup>2</sup> /cf.	1,5 m <sup>2</sup> /cf.	1,5 m <sup>2</sup> /cf.
Spessore isolante	80 mm	100 mm	120 mm	140 mm	160 mm
Lunghezza	100 cm				
Larghezza	50 cm				
Resistenza alle variazioni di temperatura	Da -30 °C a + 110 °C				
Conducibilità termica $\lambda_D$	0,024 W/mK	0,024 W/mK	0,023 W/mK	0,023 W/mK	0,023 W/mK
Permeabilità al vapore $\mu$	~60				
Massa volumica (EN 13163/SIA 279.163)	> 30 kg/m <sup>3</sup>				
Reazione al fuoco	Classe di comportamento al fuoco (EU) = E, indice di incendio (CH) = RF3 (cr), (DIN EN 13501, BKZ)				



## PIR Pannello d'isolazione S

Pannelli d'isolazione termica con prestazioni elevate

Cod. art.	1810320180	1810320200	1810320220	1810320240	1810320260
Imballaggio					
Unità per bancale	2 pz./cf				
Quantità per unità	1 m <sup>2</sup> /cf.				
Spessore isolante	180 mm	200 mm	220 mm	240 mm	260 mm
Lunghezza	100 cm				
Larghezza	50 cm				
Resistenza alle variazioni di temperatura	Da -30 °C a + 110 °C				
Conduktività termica $\lambda_D$	0,023 W/mK				
Permeabilità al vapore $\mu$	~60				
Massa volumica (EN 13163/ SIA 279.163)	> 30 kg/m <sup>3</sup>				
Reazione al fuoco	Classe di comportamento al fuoco (EU) = E, indice di incendio (CH) = RF3 (cr), (DIN EN 13501, BKZ)				

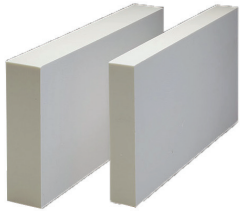
Cod. art.	1810320280	1810320300
Imballaggio		
Unità per bancale	2 pz./cf	
Quantità per unità	1 m <sup>2</sup> /cf.	
Spessore isolante	280 mm	300 mm
Lunghezza	100 cm	
Larghezza	50 cm	
Resistenza alle variazioni di temperatura	Da -30 °C a + 110 °C	
Conduktività termica $\lambda_D$	0,023 W/mK	
Permeabilità al vapore $\mu$	~60	
Massa volumica (EN 13163/ SIA 279.163)	> 30 kg/m <sup>3</sup>	
Reazione al fuoco	Classe di comportamento al fuoco (EU) = E, indice di incendio (CH) = RF3 (cr), (DIN EN 13501, BKZ)	

**Composizione:**

- PIR pannello termoisolante S con prestazioni elevate composto da una schiuma rigida di poliuretano, a struttura fine, esente da formaldeide e acidi.

**Generalità:**

Osservare le regole generali della costruzione, le rispettive schede tecniche dell'associazione svizzera imprenditori pittori e gessatori ASIPG, la norma SIA 243 «Isolazione termica esterna intonacata», il manuale «FIXITerm Sistema di isolamento termico esterno SITE» e le informazioni contenute in questa scheda tecnica.



## PIR Pannello d'isolazione S

Pannelli d'isolazione termica con prestazioni elevate

<b>Lavorazione:</b>	<p>Il PIR Pannello d'isolazione S è incollato al sottofondo mediante la stesura di strisce di collante sui bordi o su tutta la superficie con Fixit 439 Uni leggera o Fixit 450 colla di costruzione secca a base cemento. Nella zone esposte all'acqua spruzzata, i pannelli devono essere incollati con Fixit 374 Optiflex a 1 componente.</p> <p>Sottofondi fatti con vecchi intonaci, vecchie pitture o isolazioni termiche esistenti necessitano di un fissaggio meccanico supplementare.</p> <p>Applicare uno strato, avente uno spessore di 4-5 mm, di Fixit 439 Uni Leggera quale intonaco di fondo con inserimento di una rete di armatura sintetica a maglie strette.</p> <p>Altri intonaci di fondo con inserimento di rete: Fixit 433 Intonaco Combi leggero, Fixit 435 Intonaco di fondo combi leggero EPS e Fixit 446 evo Intonaco di fondo per sistemi senza biocidi.</p>
<b>Trattamento ulteriore:</b>	<p>In caso di irraggiamento solare diretto, adottare le precauzioni necessarie per proteggere i pannelli isolanti appena posati.</p>
<b>Stoccaggio:</b>	<p>Conservare all'asciutto, proteggere dall'umidità e raggi UV (sole, luce).</p>
<b>Osservazioni particolari:</b>	<p>Le schede tecniche in vigore e le raccomandazioni per l'applicazione di collanti, intonaci e rivestimenti e le informazioni tecniche «FIXITherm Sistema di isolamento termico esterno SITE» devono essere osservate.</p> <p>Fixitherm.pir è certificato come costruzione riconosciuta dall'AEAI per il rivestimento di facciate.</p>
<b>Disposizioni generali:</b>	<p>La presente scheda tecnica sostituisce tutte le edizioni precedenti relative a questo prodotto. Questa scheda tecnica è stata redatta, con cura e coscienza, basandosi sulle conoscenze ed esperienze precedentemente fatte e considerando un utilizzo e applicazione del prodotto in modo abituale. L'accuratezza e la completezza delle informazioni fornite non sono garantite ed escludono qualsiasi responsabilità del produttore/fornitore. Inoltre, non stabiliscono un rapporto giuridico contrattuale o un obbligo accessorio. I clienti e gli utilizzatori restano gli unici responsabili della scelta dei prodotti, di verificarne le caratteristiche degli stessi e di valutare la loro idoneità all'uso previsto. Le nostre schede tecniche aggiornate, si trovano sulla nostra homepage o possono essere richieste agli uffici tecnici.</p>