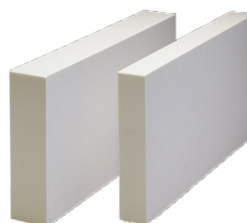


SCHEMA TECNICA

PIR Pannello d'isolazione S

Pannelli d'isolazione termica con prestazioni elevate



Campi di applicazione

Componenti del sistema FIXITherm.pir. Quale pannello di isolamento termico ad alte prestazioni con spessori contenuti su facciate, nicchie, soffitti all'interno e all'esterno.

Caratteristiche

- Ottime proprietà di isolamento termico
- Non è necessario l'uso di strisce tagliafuoco quando viene utilizzato come costruzione riconosciuto dall'AEAI
- Spessori disponibili 20 a 300 mm

Lavorazione






Dati tecnici

Codice articolo	2000147759	2000147760	2000147761	1810320050	1810320060
Imballaggio					
Quantità per unità	12 m ² /cf.	8 m ² /cf.	6 m ² /cf.	4,5 m ² /cf.	4 m ² /cf.
Unità per bancale	24 pz./cf	16 pz./cf	12 pz./cf	9 pz./cf	8 pz./cf
Lunghezza	100 cm				
Larghezza	50 cm				
Spessore isolante	20 mm	30 mm	40 mm	50 mm	60 mm
Reazione al fuoco	E (Reazione al fuoco) EN 13501-1 RF3				
Coefficiente di resistenza alla diffusione del vapore acqueo	ca. 60				
Resistenza alle variazioni di temperatura	-30 °C 110 °C				
Massa volumica	> 30 kg/m ³				
Massa volumica media	< 30 kg/m ³				

PIR Pannello d'isolazione S

Pannelli d'isolazione termica con prestazioni elevate

Codice articolo	1810320080	1810320100	1810320120	1810320140	1810320160
Imballaggio					
Quantità per unità	3 m ² /cf.	2 m ² /cf.		1,5 m ² /cf.	
Unità per bancale	6 pz./cf	4 pz./cf		3 pz./cf	
Lunghezza	100 cm				
Larghezza	50 cm				
Spessore isolante	80 mm	100 mm	120 mm	140 mm	160 mm
Reazione al fuoco	E (Reazione al fuoco) EN 13501-1 RF3				
Coefficiente di resistenza alla diffusione del vapore acqueo	ca. 60				
Resistenza alle variazioni di temperatura	-30 °C 110 °C				
Massa volumica	> 30 kg/m ³				
Massa volumica media	< 30 kg/m ³				
Codice articolo	1810320180	1810320200	1810320220	1810320240	1810320260
Imballaggio					
Quantità per unità	1 m ² /cf.				
Unità per bancale	2 pz./cf				
Lunghezza	100 cm				
Larghezza	50 cm				
Spessore isolante	180 mm	200 mm	220 mm	240 mm	260 mm
Reazione al fuoco	E (Reazione al fuoco) EN 13501-1 RF3				
Coefficiente di resistenza alla diffusione del vapore acqueo	ca. 60				
Resistenza alle variazioni di temperatura	-30 °C 110 °C				
Massa volumica	> 30 kg/m ³				
Massa volumica media	< 30 kg/m ³				
Codice articolo	1810320280		1810320300		
Imballaggio					
Quantità per unità	1 m ² /cf.				

PIR Pannello d'isolazione S

Pannelli d'isolazione termica con prestazioni elevate

Codice articolo	1810320280	1810320300
Unità per bancale	2 pz./cf	
Lunghezza	100 cm	
Larghezza	50 cm	
Spessore isolante	280 mm	300 mm
Reazione al fuoco	E (Reazione al fuoco) EN 13501-1 RF3	
Coefficiente di resistenza alla diffusione del vapore acqueo	ca. 60	
Resistenza alle variazioni di temperatura	-30 °C 110 °C	
Massa volumica	> 30 kg/m ³	
Massa volumica media	< 30 kg/m ³	

Lavorazione

Il PIR Pannello d'isolazione S è incollato al sottofondo mediante la stesura di strisce di collante sui bordi o su tutta la superficie con Fixit 439 Uni leggera o Fixit 450 colla di costruzione secca a base cemento. Nella zone esposte all'acqua spruzzata, i pannelli devono essere incollati con Fixit 374 Optiflex a 1 componente. Sottofondi fatti con vecchi intonaci, vecchie pitture o isolazioni termiche esistenti necessitano di un fissaggio meccanico supplementare. Applicare uno strato, avente uno spessore di 4-5 mm, di Fixit 439 Uni Leggera quale intonaco di fondo con inserimento di una rete di armatura sintetica a maglie strette. Altri intonaci di fondo con inserimento di rete: Fixit 433 Intonaco Combi leggero, Fixit 435 Intonaco di fondo combi leggero EPS e Fixit 446 evo Intonaco di fondo per sistemi senza biocidi.

Trattamento ulteriore

In caso di irraggiamento solare diretto, adottare le precauzioni necessarie per proteggere i pannelli isolanti appena posati.

Stoccaggio

Conservare all'asciutto, proteggere dall'umidità e raggi UV (sole, luce).

Certificazioni



Avvertenze legali e tecniche

Osservare le regole generali della costruzione, le rispettive schede tecniche dell'associazione svizzera imprenditori pittori e gessatori ASIPG, la norma SIA 243 «Isolazione termica esterna intonacata», il manuale «FIXITherm Sistema di isolamento termico esterno SITE» e le informazioni contenute in questa scheda tecnica.

Avvertenze generali

La presente scheda tecnica sostituisce tutte le edizioni precedenti relative a questo prodotto. Questa scheda tecnica è stata redatta, con cura e coscienza, basandosi sulle conoscenze ed esperienze precedentemente fatte e

PIR Pannello d'isolazione S

Pannelli d'isolazione termica con prestazioni elevate

considerando un utilizzo e applicazione del prodotto in modo abituale. L'accuratezza e la completezza delle informazioni fornite non sono garantite ed escludono qualsiasi responsabilità del produttore/fornitore. Inoltre, non stabiliscono un rapporto giuridico contrattuale o un obbligo accessorio. I clienti e gli utilizzatori restano gli unici responsabili della scelta dei prodotti, di verificarne le caratteristiche degli stessi e di valutare la loro idoneità all'uso previsto. Le nostre schede tecniche aggiornate, si trovano sulla nostra homepage o possono essere richieste agli uffici tecnici.

Tutti i dati tecnici indicati in questa scheda prodotto sono stati determinati in condizioni di laboratorio.

Le schede tecniche in vigore e le raccomandazioni per l'applicazione di collanti, intonaci e rivestimenti e le informazioni tecniche «FIXITherm Sistema di isolamento termico esterno SITE» devono essere osservate. Fixitherm.pir è certificato come costruzione riconosciuta dall'AEAI per il rivestimento di facciate.