

Structures historiques

DÉCOUPLER LES FISSURES



Le crépi doit d'abord être éliminé et le support doit être propre, sec et solide. Si les fissures sont trop importantes, il faudrait appliquer un enduit isolant minéral comme le 267 Calce Clima Thermo. On évite ainsi un raccord trop rigide et les pertes de chaleur sont compensées. Selon la cavité, ajouter encore l'enduit de rempochage Fixit 206 comme compensation.



Coller le non-tissé de séparation sur la fissure apparente pour la découpler. La construction peut ainsi continuer à bouger derrière, alors que devant, la structure du crépi reste intacte.



La fixation de l'Armanet se fait mécaniquement. Clarifier avec le service des monuments historiques quels types de fixation peuvent être utilisés. Clarifier également si un ciment giclé peut être appliqué ou non.

Structures historiques

FIXATION DU STUCANET

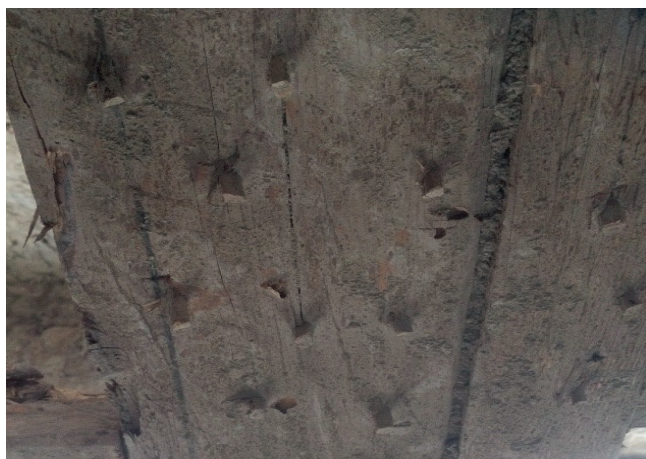


Le Stucanet est simplement posé sur la transition de matériau et fixé dans la maçonnerie.

Une fixation dans la poutre en bois n'est pas permise. Le type de fixation doit être clarifié avec le service des monuments historiques. Pour que le support d'enduit repose bien sur le support, les joints doivent être préalablement bouchés.



Vers les raccords du Stucanet, le papier doit être retiré des deux premières mailles afin d'éviter les points de rupture ultérieurs.



Le raccord doit être réalisé en superposant les Stucanets et en fixant les fils entre eux.

Le Stucanet doit pouvoir adhérer parfaitement au mur.

Structures historiques

ÉGALISATION D'ENDUITS À LA CHAUX EXISTANTS



Avant d'égaliser un enduit à la chaux existant, contrôler sa capacité poreuse, sa propreté et sa capacité d'absorption. Si des zones creuses doivent être conservées, elles sont à remplir avec un mortier d'injection du même matériau que l'enduit. Les endroits sableux doivent être consolidés à l'aide d'un silicate de potassium (fond pénétrant au silicate). Le silicate de potassium régule en même temps le comportement d'absorption de l'enduit existant. Les zones brillantes et les frittages doivent être rendus rugueux.



Selon l'épaisseur d'application, le Fixit 208 permet d'égaliser jusqu'à 10 mm (avec un ajout maximal de 0,5 litre par sac de Fixit 497 Emulsion pour crépis, mortiers et enduits) en une seule opération. Si des couches plus importantes doivent être appliquées, la couche précédente doit être planifiée avec des délais d'attente de 1 mm par jour. L'enrobage du filet n'est pas efficace et doit être évité.



Ensuite, lorsque le matériau est en phase de prise, gratter horizontalement à l'aide d'un balai afin que la structure poreuse s'ouvre et qu'aucun frittage ne se forme. Le grattage est à faire sur toute la surface.

Structures historiques

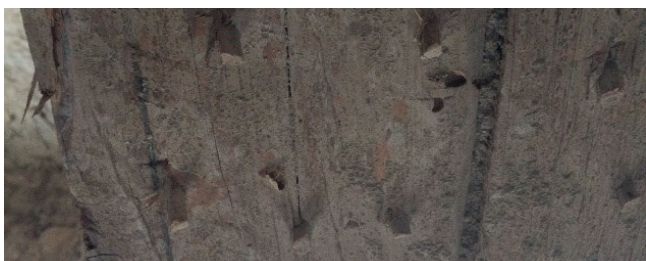
ENDUIT À LA CHAUX SUR SUPPORT D'ARGILE



Éliminer la surface d'argile jusqu'à env. 20 mm de profondeur par rapport la bordure de colombage.



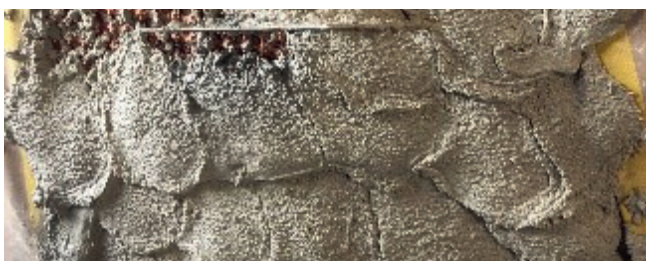
Nettoyer et pré-humidifier le support en argile et le treillis en terre cuite.



« Masser » la structure d'argile avec le Fixit 205. Appliquer une couche d'au moins 5 mm.



À l'état frais, presser le treillis en terre cuite et aplanir en tapant avec un marteau en caoutchouc sur une planche. Fixer ensuite mécaniquement.



Recouvrir le treillis de terre cuite en jetant à la truelle le Fixit 205 et gratter sur toute la surface. Couper et découper les raccords au bois. Crépi de finition selon les directives du service des monuments historiques et du maître d'ouvrage.

Structures historiques

ENDUITS DE FINITION - EXÉCUTION HISTORIQUE



Appliqué et frotté à plat avec une éponge, les grains de sable sont ensuite visibles



Dressé avec le sac de jute et appliqué pour obtenir la structure souhaitée



Giclé soigneusement plusieurs fois dans la façade avec l'appareil Wormser.



Appliqué avec de gros ajouts de grains et nivelé à la taloche horizontalement ou verticalement.



Passé au pinceau

Structures historiques

SGRAFFITO



Appliquer et travailler l'enduit de fond à la chaux ou au ciment, coloré ou naturel.

Laisser sécher durant 3 semaines



Mouiller abondamment le support. Appliquer l'enduit à la chaux et commencer immédiatement à tracer les contours.



Gratter et travailler les contours en deux couches immédiatement après les avoir tracés.



Hydrophobisation au plus tôt après 2 mois dans la zone du socle ou les endroits exposés. Le reste doit être laissé sans hydrophobisation.