

RÖFIX APL 3D STANDART

Këndore suvatimi

Udhëzime teknike dhe ligjore:

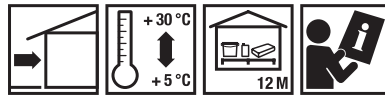
Gjatë aplikimit të produkteve tona, respektoni të dhënat në skedat teknike, të cilat janë në përputhje me standardet e përgjithshme dhe specifike të vendit, si dhe të merren parasysh rekomandimet e shoqatës kombëtare të specialistëve.

Fushat e përdorimit:

Rrip suvaje me rrjetë, lëvizëse, me fuga për mbrojtjen nga shiu të pjesëve si dritare, dyer dhe pjesë të tjera të ndërtimit të ngjashme. (me lëvizje 3D). Klasi 2
Listela e rrjetës është e pajisur me një lak TPE të dalë, i cili lirohet nga ndarja e vegjës mbrojtëse. Mbi lakun TPE vendosen pjesë ndërtimi lëvizëse dinamike të cilat vijnë nga përkulja dhe ndryshimi i formës.
Aplikime të cilat nuk janë specifikuar në Skedën Teknike duhet të ndërmeren mbas konsumimit me specjalinin përkatës të sistemit.

Karakteristikat:

- Zgjidhje për mbyllje dhe lidhje mekanike

Përpunimi:**Baza e materialit:**

- Profil plastik me shirit PE të vetëngjithshëm me rrjetë fibrash qelqi të integruar.
- Trashësia/shiriti izolues 15x3 mm
- Profil plastik me mundësi lëvizëse dhe rrjetë fibre qelqi të ngjitur.

Kushtet e punimit:

Gjatë fazës së tharjes dhe përpunimit, temperatura e ambientit dhe bazamentit nuk duhet të bjerë nën +5 °C.

Bazamenti:

Bazamenti duhet të jetë i thatë dhe i pastër, me aftësi mbajtëse si dhe pa papastërti si p.sh. pluhur, alga, blözë, kripra etj. .

Bazamenti-Trajtimi paraprak:

Kryeni provën e ngjitjes nëse bazamenti është i përshtatshëm për ngjitje.

Përpunimi:

Profilin shkurtojini në masën e kërkuar me anë të një gërhëre të përshtatshme
Largoni letrën mbrojtëse nga shiriti vetëngjithës-PE dhe ngjitini në të njëjtën pedencë dhe distancë me profilin e kornizës, duke e shtypur fort me gishta nëpër cepa.
Në bashkimet e qosheve thyejini kapakun mbrojtës të shufrave vertikale rreth 5 cm dhe prijini rreth 3 cm. Pastaj shufrën e tërthortë vendoseni horizontalisht mbi shufrat vertikale.

Këshilla në rast reziku:

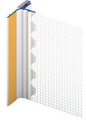
Informacione më të detajuara për sigurinë mund ti lexoni tek skedat tona të sigurisë. Përpara aplikimit të produkteve, jeni të lutur ti lexoni me kujdes këto skeda.

Këshilla për përpunimin:

Para fillimit të suvatimit largoni letrën mbuluese nga tapa mbrojtëse dhe qeset mbrojtëse për dyert ose dritaret ngjitini tek tapa mbrojtëse vetëngjithëse.
Pas përfundimit të punimeve të suvatimit dhe lyerjes, tapën mbrojtëse përthyereni përpara dhe këputeni në vendin e përthyerjes në krah të kundërt.

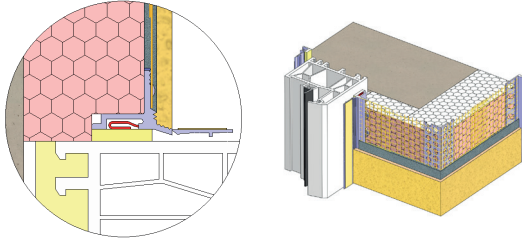
Magazinimi:

Profilat pakëtohen dhe transportohen në kuti kartoni. Magazinimi duhet të bëhet patjetër mbi bazamente mbajtëse. Mbrojini nga lagështia, dhe nxehtësia e madhe.
Koha e magazinimit min. 12 muaj.



RÖFIX APL 3D STANDART

Këndore suvatimi



Këshilla të përgjithshme:

Kjo skedë teknike anullon dhe zëvendëson të gjitha versionet e mëparshme.

Të dhënat e këtyre udhëzuesve teknike përkojnë me njohuritë dhe përvojën tonë praktike të deritanishme.

Ky informacion dhe të dhënat janë përpiluar me kujdes dhe me ndërgjegje të plotë, por pa mbajtur përgjegjësi për vendime ose veprime plotësuese që mund të marrë vetë konsumatori. Të dhënat në veteve nuk provojnë asnjë lidhje ligjore ose detyrime të tjera anësore, dhe normalisht nuk e ndalojnë konsumatorin të testojë produktin për ato qëllime për të cilat edhe është prodhuar.

Produktet ROFIX si dhe të gjitha materialet përbërëse, i nënshtrohen një kontrolli të vazhdueshëm, me anë të të cilit garantohej një cilësi e pandryshueshme.

Stafi ynë është i gatshëm tju japë cdo ndihmë teknike në lidhje me përdorimin, përpunimin si dhe mund të ofrojë edhe trajnime praktike në lidhje me përdorimin e produkteve tona.

Skedat tona teknike më të reja, me të dhënat aktuale, mund ti gjeni edhe në faqen tonë të internetit (www.roefix.com), ose mund të kërkohen edhe pranë filjaleve rajonale në vënd.