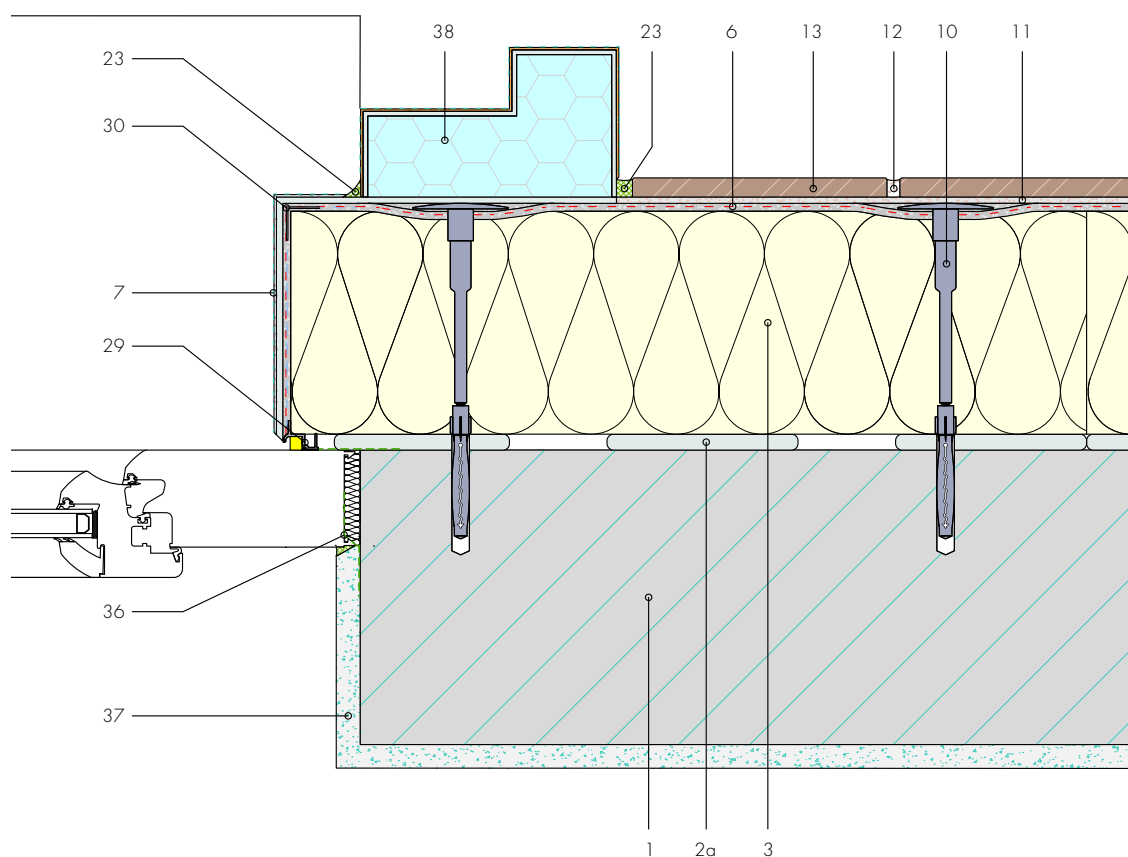


Detail S.3.3

**Ausführungsdetail  
StoneEtics 50  
Fensteranschluss  
mit Dekorprofil**



- 1 Wandbildner
- 2a Kleber (Klebefläche 60%)
- 3 Fassadendämmplatte (bis 300 mm)
- 6 Unterputz samt Bewehrung (PD 5 mm)
- 7 Deckputz mit 2 Anstrichen
- 10 Systemschraubdübel
- 11 Plattenkleber (Buttering-Floating)
- 12 Fugenmörtel gem. Plattenbelag
- 13 Belag
- 23 Elastische Fugenfüllmasse
- 29 Fensteranschlussprofil je nach Anwendungsfall (Ab-/Anschluss)
- 30 Gewebeeckwinkel
- 36 Luftdichter Fensteranschluss (bauseits)
- 37 Innenputz
- 38 Dekorprofil (vollflächig verklebt)