



# Garten- und Landschaftsbau

Hochwertige Produkte von Fixit



# Produktübersicht

## **Trockenbeton**

- Fixit 504/508/516 Trockenmörtel/-beton  
Fixit 516 FT Trockenbeton C30/37

## **Splittbeton und Versetzmörtel**

- Fixit 582/8 Trass Splittbeton  
Fixit 584 Versetzmörtel für Pflästerungen

## **Bundstein- und Natursteinmörtel**

- Fixit 583 Bundstein-/Natursteinmörtel  
Fixit 583 Trass Bundstein-/Natursteinmörtel

## **Vergussmörtel**

- Fixit 585 Vergussmörtel für Pflästerungen  
Fixit 585 Quick Spezial Vergussmörtel

## **Fliess-/Schachtvergussmörtel schnell abbindend**

- Fixit 586 Quick Fliess- und Schachtvergussmörtel

## **Schacht-/Montagemörtel schnell abbindend**

- Fixit 587 Schachtversetz- und Montagemörtel  
Fixit 587 Quick Schachtversetz- und Montagemörtel

## **Bindemittel mit Trass**

- Fixit 571 Trass-Zement-Mischung

## **Mittelbettkleber mit Trass**

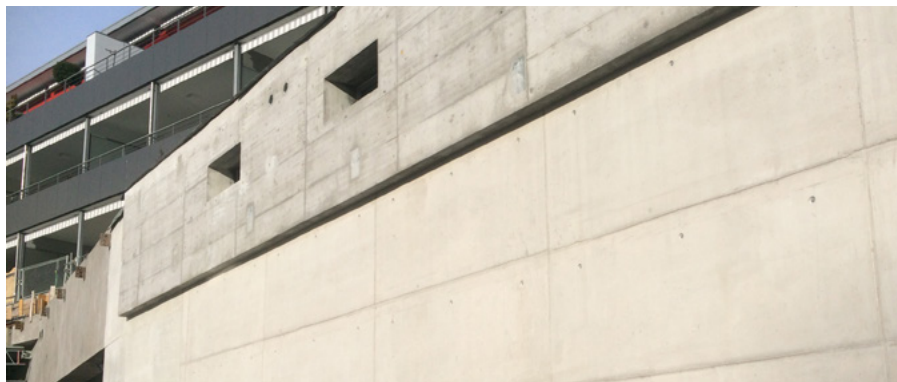
- Fixit 575 Mittelbettkleber C2 TE S1

## **Spezial Vergussmörtel**

- Fixit 560 VM Vergussmörtel für Pflästerungen mit Trass

## **Spezial Bundstein- und Natursteinmörtel**

- Fixit 560 Natursteinmörtel mit Trass  
Fixit 562 Natursteinmörtel mit Trass  
Fixit 564 Rasa Pietra Natursteinfugenmörtel  
Fixit 565 Rania Natursteinfugenmörtel



## Fixit 504/508/516

### Trockenmörtel & Trockenbeton 4 mm bis 16 mm Körnung

Eignet sich generell für Betonierarbeiten, zum Erstellen von Fundamenten, Betonmauern und Sockeln sowie zum Hinterfüllen von schmalen Bauteilen und Türschwellen.

#### Verarbeitungszeit:

Fixit 504: ca. 60 Minuten

Fixit 508: ca. 60 Minuten

Fixit 516: ca. 60 Minuten

#### Vorteile:

- Frostbeständig
- Vielseitig einsetzbar
- Homogene und stabile Mischung



#### Verpackungseinheit

25 kg Sack | Palette mit 42 Säcken (1'050 kg)

Im Silo mit Durchlaufmischer lieferbar



## Fixit 516 FT

**Spezial-Trockenbeton C30/37**  
**0-16 mm**

Eignet sich für spezielle Betonierarbeiten und zum Erstellen von hochwertigen Fundamenten, Sohlen, Betonmauern, Sockeln, Schächten, Stiegen sowie für den Spezialtiefbau.

### **Verarbeitungszeit:**

Fixit 516 FT: ca. 60 Minuten

### **Vorteile:**

- Frosttausalzbeständigkeit (BE II FT)
- Sulfatbeständig
- Homogene und stabile Mischung
- Hohe Frühhochfestigkeit



### **Verpackungseinheit**

25 kg Sack | Palette mit 42 Säcken (1'050 kg)

Im Silo lieferbar



## Fixit 582/8 Trass

### Splittbeton 2-8 mm

Als Drainage zur Ableitung von Oberflächenwasser, ohne dabei die Abwassermenge in der Kanalisation zu erhöhen. Zum Verlegen von Pflastersteinen und Natursteinplatten auf frostsicherem Unterbau sowie von Rand- und Bordsteinen im Strassen- und Wegebau.

### Verarbeitungszeit:

Fixit 582/8: ca. 60 Minuten

### Vorteile:

- Frostbeständig
- Wasserdurchlässig und sickerfähig
- Geringe Kalkausblühneigung, hohe Druckfestigkeit



### Verpackungseinheit

25 kg Sack | Palette mit 42 Säcken (1'050 kg)

Im Silo lieferbar



## Fixit 565

### Rania Natursteinfugenmörtel 0–3 mm

Der stark hydrophobe Mörtel zum Verfugen von Natur- und Bruchsteinmauerwerk eignet sich auch als Grund- oder Einschichtputz für bewitterte Natursteinmauern sowie als Sockelputz im Spritzwasserbereich.  
Für horizontale Flächen ist der Mörtel nicht geeignet.

#### Verarbeitungszeit:

Fixit 565: ca. 90–120 Minuten

#### Vorteile:

- Frostbeständig
- Druckfestigkeit 3,5 N/mm<sup>2</sup>
- Pumpbar
- Homogene Mischung



#### Verpackungseinheit

25 kg Sack | Palette mit 42 Säcken (1'050 kg)



## Fixit 583 / 583 Trass

### Bundstein- & Natursteinmörtel 0–3 mm

Geschmeidiger, sulfatbeständiger Zementmörtel zum Vermörteln, Verfugen und Vergiessen von Fugen bei Natursteinmauerwerken und Pflästerungen.

#### Verarbeitungszeit:

Bei beiden Produkten ca. 90–120 Minuten

#### Vorteile:

- Hohe Frosttausalzbeständigkeit (BE II FT)
- Einfache Verarbeitung (pumpbar)
- Gute Haftung
- Sulfatbeständig
- Geringe Kalkausblühneigung



#### Verpackungseinheit

25 kg Sack | Palette mit 36 Säcken (900 kg)

Im Silo lieferbar





## Fixit 585 / 585 Quick

### Vergussmörtel für Pflästerungen 0–1,5 mm

Sulfatbeständiger Vergussmörtel mit gutem Schlammverhalten und hohem Haftvermögen an Steinflanken. Eignet sich zum Vergiessen von Pflastersteinfugen.

#### Verarbeitungszeit:

Fixit 585: ca. 120 Minuten

Fixit 585 Quick: ca. 80 Minuten

#### Vorteile:

- Frosttausalzbeständig (BE II FT)
- Einfache Verarbeitung (pumpbar)
- Schönes Fugenbild, hohe Fließfähigkeit
- Fixit 585 Quick: Befahrbar nach ca. 48 Stunden



#### Verpackungseinheit

25 kg Sack | Palette mit 36 Säcken (900 kg)

Im Silo lieferbar



## Fixit 586 Quick

### Fließ- und Schachtvergussmörtel

Hochsulfatbeständig und schwindreduzierter Mörtel zum Verfüllen von Bauteilen im Hoch- und Tiefbau. Speziell zum Vergiessen von Schachtdeckeln und Fugen zwischen Schachtrahmen und Konus oder den Ausgleichsringen nach Schachtrahmenanhebung.

### Verarbeitungszeit:

Fixit 586 Quick: ca. 8 Minuten

### Vorteile:

- Fixit 586 Quick: Frosttausalzbeständigkeit
- Für verzinkte Bauteile geeignet
- Befahrbar nach ca. einer Stunde (temperaturabhängig)
- R4-Mörtel nach EN 1504-3



### Verpackungseinheit

20 kg Eimer | Palette mit 24 Eimern (480 kg)



## Fixit 587 / 587 Quick

### Schachtversetz- & Montagemörtel 0–1 mm

Schnell abbindender, zementgebundener Mörtel für das Versetzen von Schachtdeckeln oder Bauteilen, die in kürzester Zeit belastet werden. Zum Fixieren von Tür- und Fensterrahmen, Fensterbänken sowie zum Ausgleichen von Stiegen und Podesten.

#### Verarbeitungszeit:

Fixit 587: ca. 15 Minuten

Fixit 587 Quick: ca. 5 Minuten

#### Vorteile:

- Frosttausalzbeständigkeit (BE II FT)
- Für den Trinkwasserbereich geeignet
- R4-Mörtel nach EN 1504-3



#### Verpackungseinheit

20 kg Eimer | Palette mit 24 Eimern (480 kg)



## Fixit 571

### Trass-Zement-Mischung

Das Bindemittel für Splittbeton und Mörtel eignet sich zur Herstellung von widerstandsfähigen Baustellenmörteln im Aussen- und Innenbereich.

#### Vorteile:

- Bindemittel für Mörtelmischungen
- Splittbeton + Mörtel selber mischen
- Geringe Kalkausblühneigung
- Mit Trasszusatz



#### Verpackungseinheit

25 kg Sack | Palette mit 42 Säcken (1'050 kg)

Im Silo lieferbar



## Fixit 575

### Mittelbettkleber C2 TE S1 mit Trass

Zum Kleben von grossformatigen Natursteinplatten im Aussen- und Innenbereich auf Boden und Wänden. Untergrund aus Beton oder Sickerbeton notwendig.

#### Verarbeitungszeit:

Fixit 575: ca. 45 Minuten

#### Vorteile:

- Frostbeständig
- Schnell begeh- und belastbar
- Sehr gute Haftung
- Mit Trasszusatz



#### Verpackungseinheit

25 kg Sack | Palette mit 42 Säcken (1'050 kg)

# Fixit 560

## Natursteinmörtel mit Trass 0–1 mm

Frosttausatz- und sulfatbeständiger, standfester Zementmörtel mit Trass-Zusatz zum Vermörteln von Fugen bei Natursteinmauerwerken und Pflästerungen.

### Verarbeitungszeit:

Ca. 90–120 Minuten

- Druckfestigkeit 11 N/mm<sup>2</sup>



### Verpackungseinheit

25 kg Sack | Palette mit 42 Säcken (1'050 kg)

Im Silo lieferbar

# Fixit 560 VM

## Vergussmörtel Pflästerungen mit Trass 0–1 mm

Frosttausatz- und sulfatbeständiger Mörtel mit Trass-zusatz, gutem Schlammverhalten und hoher Haftung an den Steinflanken. Eignet sich zum Vergiessen von Pflastersteinfugen.

### Verarbeitungszeit:

Ca. 90–120 Minuten

- Druckfestigkeit 11 N/mm<sup>2</sup>



### Verpackungseinheit

25 kg Sack | Palette mit 42 Säcken (1'050 kg)

Im Silo lieferbar

# Fixit 562

## Natursteinmörtel mit Trass 0–3 mm

Frostbeständig und zur Denkmalpflege geeignet

**Verarbeitungszeit** ca. 90–120 Minuten

- Druckfestigkeit 15 N/mm<sup>2</sup>
- Nicht hydrophobiert



### Verpackungseinheit

25 kg Sack | Palette mit 42 Säcken (1'050 kg)

Im Silo lieferbar

# Fixit 564

## Rasa Pietra Natursteinfugenmörtel 0–3 mm

Zum Verfugen oder als Grund-/Einschichtputz

**Verarbeitungszeit** ca. 90–120 Minuten

- Druckfestigkeit 2 N/mm<sup>2</sup>
- Schwach hydrophobiert



### Verpackungseinheit

25 kg Sack | Palette mit 40 Säcken (1'000 kg)

## Regionale Verkaufsbüros

Region Mitte  
5113 Holderbank AG  
Tel. +41 (0)62 887 53 63  
verkauf.mitte@fixit.ch

Region Nord  
8112 Otelfingen ZH  
Tel. +41 (0)43 411 77 11  
verkauf.nord@fixit.ch

Region Ost  
7204 Untervaz GR  
Tel. +41 (0)81 300 06 66  
verkauf.ost@fixit.ch

Region West  
1880 Bex VD  
Tel. +41 (0)24 463 05 45  
ventes@fixit.ch

**fixit.ch**

Ein Unternehmen der

**FIXIT GRUPPE**  
BAUSTOFFE MIT SYSTEM