

Fixit 346 Quarzbrücke spezial

Fixit 346 Quarzbrücke spezial ist eine Zwei-Komponenten Haftbrücke für hohe Anforderungen an die Haftung des Putzes im Innen- und Aussenbereich. Beim Anmischen wird dieser Haftbrücke zusätzlich Portlandzement beigefügt.

Sie eignet sich speziell bei Zementputz mit einer hohen Druckfestigkeit von > 5 N/mm², bei erhöhter Feuchtigkeitsbelastung (z.B. im Sockel- oder Nasszonenbereich) sowie für den Putzaufbau mit speziellen Beschichtungen (z.B. mit Polyurethan oder mit grossformatigen Plattenbelägen).

Besonders auf glatten oder schlecht saugenden Untergründen bietet diese Haftbrücke einen optimalen Haftverbund von Putz zu Untergrund – z.B. auf Beton, Wärmedämmplatten (EPS), Kork, Holz, Metall, Glas oder Keramik.

Vorteile:

- Starke mechanische Haftung für die nachfolgende Putzschicht
- Für praktisch jeden Untergrund geeignet
- Beschichtung mit allen Putzarten möglich
- Für höchste Beanspruchung bei Feuchtigkeitsbelastung oder Haftung

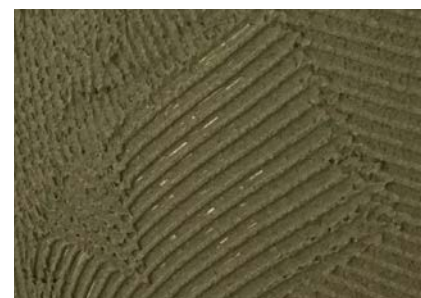


Verpackungseinheit

25 kg Eimer | Palette mit 24 Eimern



Alle weiteren Informationen finden Sie im Technischen Merkblatt über den QR-Code.



08/2025