

RÖFIX Fasadni sistemi

sa Wienerberger Porotherm 50, 44, 38 i 25 W.i
termoizolacionim blokom

Kvalitet u kombinaciji sa RÖFIX malterom i Porothem W.i termoizolacionim blokom

Uspešnu i energetski efikasnu gradnju odlikuju, pored upotrebe odgovarajućih materijala, dobro planiranje projekta i kvalitet završne obrade. U zavisnosti od zahteva projekta, u asortimanu Porothem W.i dostupni su blokovi za monolitne spoljašnje zidove debljine 50, 44, 38 i 25 cm, kao i blokovi za spoljašnje zidove s dodatnom termalnom izolacijom debljine 32, 25 i 20 cm. Cigleni blokovi su ispunjeni kamenom vunom, čije karakteristike uključuju izvrsnu toplotnu i zvučnu izolaciju, nezapaljivost, postojanost, hidrofobnost (ne apsorbuje vodu) i paropropusnost. Prednosti gradnje ciglom su veća mogućnost realizacije individualnih zamisli kupaca, kao i raznolikost arhitektonskih rešenja.

Porothem W.i cigla – inovativnost s dodatnom vrednošću

- Osigurava visoku toplotnu zaštitu i postojanost temperature
- Zaštita od buke
- Visoka paropropusnost i regulisanje vlage
- Zdrava mikroklima unutrašnjih prostora koja omogućava stanovanje u svako doba godine
- Ekološki prihvatljiva proizvodnja
- Idealna za sve tipove energetski efikasnih objekata: pasivne i solarne kuće
- Osigurava izgradnju objekata s niskim troškovima održavanja



Tehnički podaci

	50 W.i Plan	44 W.i Plan	38 W.i Plan	25 W.i Plan
Dimenzije: širina x dužina x visina (cm)	50 x 25 x 24,9	44 x 25 x 24,9	38 x 25 x 24,9	25 x 37,5 x 24,9
Potrošnja (kom/m²)	16	16	16	10,5
Bruto suva nasipna gustoća (cca. kg/m³)	620	620	620	775
Masa (cca. kg/kom)	19,3	17,0	14,7	17,6
Površinska masa - neomalterisana (cca. kg/m²)	316	278	240	189
Pritisna čvrstoća kamena (N/mm²)	10,0	10,0	10,0	12,5
Karakteristična pritisna čvrstoća zida fk (N/mm²) sa tankoslojnim malterom	4,0	4,0	4,0	5
Karakteristična pritisna čvrstoća zida fk (N/mm²) sa Dryfix Extra lepkom	3,3	3,3	3,3	4,1

Toplotna zaštita

Toplotna provodljivost (obračunska vrednost) λ	λ = 0,064 W/mK	λ = 0,064 W/mK	λ = 0,070 W/mK	λ = 0,077 W/mK
Otpor prelaza toplote – neomalterisano R	R = 7,81 m ² K/W	R = 6,88 m ² K/W	R = 5,43 m ² K/W	R = 1,61 KJ/kg
Koeficijent protoka toplote – neomalterisano U	U = 0,13 W/m ² K	U = 0,14 W/m ² K	U = 0,18 W/m ² K	U = 0,29 W/m ² K

unutra: 1,5 cm gipsano-krečni malter (λ=0,600 W/mK)	U = 0,12 W/m ² K	U = 0,14 W/m ² K	U = 0,18 W/m ² K	U = 0,28 W/m ² K
spolja: 2,0 cm lagani malter (λ=0,400 W/mK)				
unutra: 1,5 cm krečno-gipsani malter (λ=0,600 W/mK)	U = 0,12 W/m ² K	U = 0,13 W/m ² K	U = 0,16 W/m ² K	U = 0,25 W/m ² K
spolja: 4,0 cm toplotno-izolacioni sistem (λ=0,09 W/mK)				

*0,25 čija izgradnja uključuje blokove termoizolacione cigle ima izrazitu čvrstinu i pruža izuzetnu toplotnu izolaciju objekta.



Rešenje za održivi sistem moderne gradnje

Ko gradi, menja prirodu, a time i okolinu u kojoj živi. Ko održivo gradi, preuzima odgovornost za sebe, svoju decu i buduća pokolenja. Ti aspekti su izuzetno važni za izvođače radova, projektante, arhitekte i trgovce, jer prosečni Evropljanin većinu svog životnog veka provede u unutrašnjim prostorijama.

RÖFIX je prepoznao važnost ekološke gradnje i za vas pripremio širok asortiman ekoloških proizvoda namenjenih stvaranju zdravog životnog prostora. Moderni fasadni sistemi s blokom postižu najbolje rezultate u održavanju toplote, zaštiti od buke, požara i vlage. Zahvaljujući prirodnim i paropropusnim građevinskim materijalima, osigurana je zdrava i prijatna mikroklima prostora u kojima se boravi.

RÖFIX sistemi maltera impresionirajuće vas svojim karakteristikama:

- Mineralni i masivni
- Brz način ugradnje
- Prijatni i energetski efikasni
- Održivi
- Čuvaju prirodne resurse
- Pogodni za tradicionalni način gradnje
- Dugovečni i postojani
- Pružaju izvrsnu zvučnu i toplotnu izolaciju
- Nude visok stepen zaštite od požara
- Pružaju optimalnu zaštitu od vlage i letnjih vrućina
- Nude različite mogućnosti oblikovanja fasadnih površina



Sistem maltera

RÖFIX Fasadni sistemi sa Wienerberger Porotherm 50, 44, 38 i 25 W.i termoizolacionim blokom

Spolja

Preporučeni osnovni malteri	Dodatne mere	Preporučeni završni malteri	Preporučeni završni premazi
RÖFIX 866 Krečno-cementni lagani osnovni malter RÖFIX 525 Malter za sokli	RÖFIX RenEtics® 3D armaturna mreža RÖFIX Polystar® Malter za lepljenje i armiranje beli i RÖFIX P50 Staklena mrežica za armiranje	RÖFIX 700 Plemeniti beli malter RÖFIX 715 Specijalni mineralni plemeniti malter RÖFIX 750 Krupnozrnasti završni malter RÖFIX 775 Retki rustikalni malter RÖFIX DESIGNPUTZ Specijalni završni malter na bazi NHL-a RÖFIX Renofinish® Univerzalna masa za renoviranje i gletovanje	RÖFIX PE 419 ETICS® Silikonska spoljašnja boja RÖFIX PE 519 PREMIUM spoljašnja boja na bazi SiSi tehnologije RÖFIX PE 519 PREMIUM DARK Sycotec fasadna boja

- Preporučujemo nanošenje RÖFIX PP 301 HYDRO LF Hidrosol dubinskog predpremaza pre nanošenja SiSi Putz Silikonsko-silikatnih završnih maltera uz korišćenje RÖFIX Aktivnog predpremaza PREMIUM.
- Kod tamnih nijansi niskih vrednosti odbijanja sunčeve svetlosti (ispod 25% vrednosti odbijanja sunčeve svetlosti) preporučuje se korišćenje SiSi Putz Silikonsko-silikatnih završnih maltera.

Unutra

Priprema podloge	Vreme sušenja	Preporučeni osnovni malteri	Preporučeni završni malteri	Preporučeni završni premazi
Kod jako upijajućih podloga nanosi se RÖFIX Premaz za neutralizovanje *	min. 24 časa	RÖFIX 510 Krečno-cementni osnovni malter RÖFIX 866 Krečno-cementni lagani osnovni malter RÖFIX ZK-ECO Krečno-cementni osnovni malter	RÖFIX 700 Plemeniti beli malter RÖFIX 715 Specijalni mineralni plemeniti malter RÖFIX 300 Fini krečni unutrašnji malter RÖFIX 350 Krečna glet masa RÖFIX Renofinish® Univerzalna masa za renoviranje i gletovanje RÖFIX Malta Fina Unutrašnji krečni malter RÖFIX POLIDEKOR FINO Fina pastozna krečna glet masa	Mineralni završni spoljašnji premazi
RÖFIX CalceClima® Krečni špric	min. 3 dana	RÖFIX CalceClima® Ambiente krečni unutrašnji malter	RÖFIX CalceClima® Fino krečni fini malter	RÖFIX CalceClima® Ekološka krečna boja
Kod jako upijajućih podloga nanosi se RÖFIX Premaz za neutralizovanje	min. 24 časa	RÖFIX 150 Gipsano-krečni unutrašnji malter RÖFIX 150 L Gipsano-krečni lagani unutrašnji malter RÖFIX 180 Primo unutrašnji osnovni malter RÖFIX 185 Lagani unutrašnji malter za izravnavanje RÖFIX 190 Krečno-gipsani unutrašnji malter RÖFIX 191 Krečno-gipsani unutrašnji malter	RÖFIX 350 Krečna glet masa RÖFIX 300 Fini krečni unutrašnji unutrašnji malter RÖFIX POLIDEKOR FINO Fina pastozna krečna glet masa	RÖFIX Disperzione unutrašnje boje RÖFIX PI 305 POLITOP Unutrašnja boja za zidove i plafone RÖFIX PI 323 VITAL COLOR Allroud unutrašnja boja RÖFIX PI 373 RAPID COLOR Disperziona unutrašnja boja

Sokla

Priprema podloge	Vreme sušenja	Preporučeni osnovni malteri	Dodatne mere	Preporučeni završni malteri
RÖFIX 673 cementni špric sa belim krečom *Naneti punopločno	min. 3 dana	RÖFIX 525 Malter za sokli flex RÖFIX 525 Malter za sokli rapid	Armiraajući sloj RÖFIX Polystar® Malter za lepljenje i armiranje beli + P50 Hidroizolacija: RÖFIX OPTIFLEX® RÖFIX OPTIFLEX® 1K Izolaciona masa za izravnavanje Nanosi se 5 cm iznad visine terena.	RÖFIX 715 Specijalni mineralni plemeniti malter RÖFIX 750 Krupnozrnasti završni malter RÖFIX Silikatni strukturisani završni malter RÖFIX SiSi®-malter RÖFIX Silikonski završni malter RÖFIX BSP Mozaični malter i dekorativni malter za sokli

● Novi sistemi maltera | ● Jednoslojno i ekonomično | ● Mogućnost višeslojnog nanošenja | ● Ekološki

* Isključivo kod ručne ugradnje (preporučljivo je i kod mašinske ugradnje, ali ne i nužno)

Sistemi unutrašnjih i spoljašnjih maltera

RÖFIX fasadni sistemi

Unutrašnji malter za ekološku i zdravu klimu prostora

- 1 Priprema podloge: RÖFIX CalceClima® Krečni špric
- 2 Osnovni malter: RÖFIX CalceClima® Ambiente krečni unutrašnji malter
- 3 Završni malter: RÖFIX CalceClima® Fino krečni fini malter
- 4 Premaz: RÖFIX CalceClima® Ekološka krečna boja

Fasadni malter

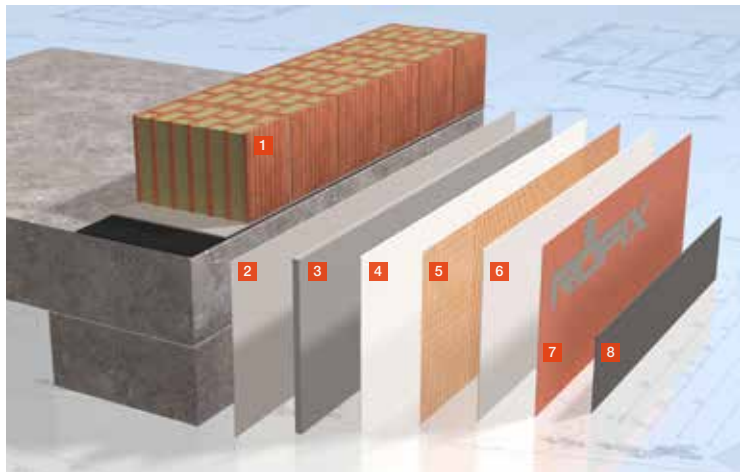
- 1 Priprema podloge: RÖFIX 866 Krečno-cementni lagani osnovni malter armiran RÖFIX Polystar® malterom za lepljenje i armiranje beli i RÖFIX P50 staklenom mrežicom
- 2 Završni malter: RÖFIX 715 Specijalni plemeniti malter
- 3 Premaz: RÖFIX PE 419 Silikonska spoljašnja boja



Sistem za soklu

Malter za soklu

- 1 Porothem W.i termoizolacioni blok
- 2 Priprema podloge: RÖFIX 55 Cementni građevinski lepak
- 3 Osnovni malter: RÖFIX 525 Malter za sokl flex ili RÖFIX 525 Malter za sokl rapid
- 4 Izravnavanje: RÖFIX Polystar® Malter za lepljenje i armiranje beli
- 5 Armiranje: RÖFIX P50 Staklena mrežica za armiranje
- 6 Izolacija sokle: RÖFIX OPTIFLEX® ili RÖFIX OPTIFLEX® 1K
- 7 Predpremaz: RÖFIX predpremaz PREMIUM
- 8 Završni malter: RÖFIX SiSi-malter® ili RÖFIX Silikonski završni malter PREMIUM



Srbija

RÖFIX d.o.o.
SRB-35254 Popovac
Tel. +381 (0)35 541-701
Fax +381 (0)35 541-043
office.popovac@roefix.com

roefix.com