

## TURBO-WSA

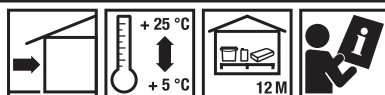
System ociepleń na wełnie mineralnej z tynkiem silikatowym.

**Obszar zastosowań:** Do wykonywania systemów ociepleń w budownictwie mieszkaniowym, użyteczności publicznej jak i przemysłowym.  
Do budynków nowopowstałych jak i modernizowanych  
Szczególnie nadaje się do budynków będących w okolicach zdrzewień, zbiorników wodnych i aglomeracjach przemysłowych.

**Właściwości:**

- Wodoodporny
- Mrozoodporny
- Hydrofobowy
- Paroprzepuszczalny
- Odporny na porastanie
- Likwiduje mostki termiczne
- Duża wytrzymałość mechaniczna

**Sposób użycia:**



Dane techniczne	
Rodzaj opakowania	①
Ilość w opakowaniu	1 Szt.
Grubość warstwy	50 - 250 mm
Reakcja na ogień, klasa (EN 13501-1)	A2-s1, d0
Przyczepność (Beton)	≥ 0,25 MPa
Przyczepność (Wełna mineralna)	≥ 0,08 MPa
Współczynnik oporu dyfuzyjnego sd	≤ 0,3 m dla systemu pokrytego powłoką wykończeniową
Odporność systemu na uderzenie	Pojedyncza siatka: kategoria II, podwójna siatka: kategoria I
Absorbpcja wody	0,5 kg/m <sup>2</sup>

**Produkt zgodny z:** • Europejska Ocena Techniczna ETA 15/0575

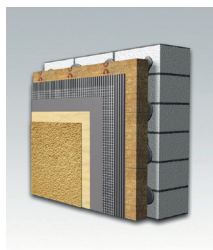
**Skład:**

- LEPSTYR-W 230/ STYRLEP-W 240/ STYRLEP-B 225
- Wełna mineralna, łączniki mechaniczne, siatka zbrojąca
- STYRLEP-W 240/ STYRLEP-B 225
- TYNKOLIT-U 340
- SILIKATYNK 020

**Przygotowanie podłoża:** Wszystkie podłoża muszą posiadać odpowiednią nośność, stałą i zwartą strukturę oraz być oczyszczone z kurzu, tłuszczów, smarów, środków antyadhezyjnych, resztek farb itp. Wyprawy i powłoki niestabilne, o niedostatecznej przyczepności, należy usunąć. Powierzchnie zaolejone i pokryte smarami zmyć detergentem, zainfekowane pleśnią, mchem, glonami należy pokryć preparatem SEPTOBUD 1008, a następnie zmyć pod wysokim ciśnieniem lub usunąć mechanicznie.

**Rodzaje podłoża:**

**Cegły i pustaki ceramiczne:** Zagruntować GRUNTOLITEM-W 301 lub EXPERT 6  
**Bloczki silikatowe:** Zagruntować GRUNTOLITEM-W 301 lub EXPERT 6  
**Elementy z betonu komórkowego:** Zagruntować GRUNTOLITEM-SG 302 lub EXPERT 5  
**Pustaki i bloczki betonowe:** Zagruntować GRUNTOLITEM-W 301 lub EXPERT 6  
**Betony, żelbetu:** Oczyszczyć i ewentualnie zagruntować GRUNTOLITEM-SG 302  
**Stare tynki:** Zagruntować GRUNTOLITEM-SG 302 lub EXPERT 5  
**Stare powłoki malarskie:** Nie nadaje się.



## TURBO-WSA

System ociepleń na wełnie mineralnej z tynkiem silikatowym.

---

**Uwagi wykonawcze:**

W systemie ociepleń stosować wełnę zgodną z EN 13162, o klasie reakcji na ogień A1, Gęstości pozornej  $\leq 150 \text{ kg/m}^3$  i min. TR5. W przypadku wełny lamelowej stosować wyroby o min. TR80.

Do systemów ociepleń zalecamy siatki zbrojące o ciężarze właściwym  $> 145 \text{ g/m}^2$  i parametrach: Wytrzymałość bezwzględna po starzeniu (N/mm):  $\geq 20$ , Względna wytrzymałość resztkowa po starzeniu w stosunku do wytrzymałości w stanie dostawy (%):  $\geq 50$ .

W systemach ociepleń dopuszczone są do stosowania łączniki mechaniczne o parametrach: średnica talerzyka 60 mm, sztywność talerzyka (montaż powierzchniowy)  $\geq 0,3 \text{ kN/mm}$ , sztywność talerzyka (montaż zagłębiony)  $\geq 0,6 \text{ kN/mm}$ .

W czasie prac i wysychania chronić przed mrozem, opadami, zbyt szybkim wysychaniem. Należy stosować osłony na rusztowaniach.

---

**Zwróć szczególną uwagę:**

**Odbiór systemów ociepleń.** Odbiór końcowy systemu ociepleń powinien obejmować sprawdzenie równości powierzchni oraz kontrolę wizualną. Ocena wizualna wyglądu zewnętrznego wypraw tynkarskich powinna odbywać się okiem nieuzbrojonym, przy świetle rozproszonym z odległości  $> 3 \text{ m}$ .

Nadmieniamy, że obecnie nie ma norm odbiorów tynków cienkowarstwowych, dlatego też należy posługiwać się wytycznymi zawartymi w poradniku Stowarzyszenia na Rzecz Systemów Ociepleń zrzeszającego producentów systemów ociepleń, którego członkiem jest firma KREISEL. Zgodnie z tym należy przyjąć, że cienkowarstwowe tynki strukturalne oraz mozaikowe wykonywane na systemach ociepleń oraz na tynkach podkładowych przy kontroli odchyień powierzchni i krawędzi powinno się traktować jak tynki kategorii III, co należy zapisać w umowie o roboty.

Dopuszczalne odchylenia od pionu krawędzi zewnętrznych tynków kategorii III nie powinny być większe niż:

- 2 mm na 1 m
- na całej wysokości kondygnacji - 10 mm,
- na całej wysokości budynku - 30 mm.

Dopuszczalne odchylenia od pionu powierzchni zewnętrznych tynków nie powinny być większe niż:

- na całej wysokości budynku - 30 mm.

---

**Wskazówki ogólne:**

Należy stosować pełen zestaw wyrobów systemu ociepleń.

Ta karta zastępuje wszystkie poprzednie wersje. Informacje zawarte w niniejszej karcie technicznej reprezentuje naszą aktualną wiedzę i praktyczne doświadczenie. Są to jedynie ogólne informacje i nie stanowią o odpowiedzialności producenta za wykonawstwo i sposób użytkowania. Mogą bowiem występować różnice i specyficzne warunki sposobu wykonania. Produkt należy stosować zgodnie z wymaganą wiedzą techniczną, oraz zasadami BHP. Należy unikać kontaktu ze skórą oraz chronić oczy. W przypadku kontaktu z oczami, przemyć je obficie czystą wodą i zasięgnąć porady lekarza. Zaleca się używanie rękawic, okularów i odzieży ochronnej.