

# Raddoppio con intonaco isolante in Aerogel

con disegni dettagliati



# Vantaggi di un'isolazione supplementare con l'intonaco isolante Aerogel



## I segni dei tasselli spariscono

Con l'applicazione del rivestimento termico isolante aerogel, gli sgradevoli segni dei tasselli di fissaggio dei pannelli isolanti spariscono. Lo spessore di applicazione dell'intonaco isolante, 3 cm al minimo (in confronto a un'isolazione tradizionale di 6 cm in caso di raddoppio dei pannelli isolanti), consente un risparmio dello spessore di intervento.



## Ottimizzazione dell'isolazione termica

Il rivestimento supplementare con l'intonaco isolante aerogel consente di migliorare ulteriormente l'isolazione esistente, intervenendo con l'applicazione di spessori minimi.

## Nessun segno dei pannelli

L'applicazione di uno strato di intonaco isolante permette di ottenere uno strato omogeneo sul quale non è visibile alcun segno dei pannelli sottostanti. Contrariamente ai pannelli, l'intonaco isolante non è soggetto a curvature o ritiro.



## Non è necessaria alcuna tassellatura

La posa di tasselli provoca rumore. Quando si procede ad un isolamento supplementare normalmente le costruzioni sono abitate, è pertanto necessario procedere con i lavori arrecando il minor disturbo possibile. Con l'applicazione dell'intonaco isolante aerogel, questo disagio sonoro supplementare è evitato. Infatti il prodotto Fixit 222 non richiede un ulteriore fissaggio meccanico.

## Condensazione limitata sulla superficie

Con un peso specifico più elevato rispetto agli isolanti tradizionali e per le proprietà di assorbimento ideali, l'intonaco isolante aerogel, riduce la condensazione sulla superficie. Questa qualità consente la riduzione delle possibili infestazioni di alghe o funghi e riduce gli interventi di manutenzione.

## Nessuna cavità all'interno dello strato isolante

Stabilito che l'isolazione supplementare, eseguita con pannelli isolanti, deve essere incollata totalmente, la presenza di cavità non può essere esclusa. Il punto di rugiada, nel caso di raddoppio dell'isolazione, si sposta verso l'esterno. L'intonaco isolante aerogel con il suo potere assorbente capillare può trasportare l'umidità all'esterno, lasciando intatta la facciata

## Preparazione / Verifiche

Struttura del supporto			
Sottofondo	Spessore dello strato < 5 cm	Spessore dello strato < 7 cm	Spessore dello strato ≥ 7 cm
EPS / Lana di pietra	Fixit 439*	Fixit 439 + Welnet 3 cm	Fixit 439 + Welnet 5 cm
Rasatura con rete	Fixit 462*	Welnet 3 cm	Welnet 5 cm
Intonaco di finitura	Fixit 462*	Welnet 3 cm	Welnet 5 cm

\* = 5 mm applicare uno strato di 5 mm e rigare orizzontalmente con una scopa.

## Barriera antincendio

## Norme di protezione incendio 1 – 15

### **Art. 2, al. 2 – Campo di applicazione**

- 2 Le costruzioni e le altre opere esistenti saranno rese conformi alle prescrizioni di protezione incendio, seguendo il principio di proporzionalità:
  - a in caso di trasformazione, ristrutturazione e cambiamento di destinazione significativo della costruzione o dello sfruttamento;
  - b quando il rischio di incendio è particolarmente rilevante per le persone.

La decisione di eseguire una barriera antincendio è **SEMPRE** ed **UNICAMENTE** di competenza della preposta autorità.

### Lista di controllo per la valutazione del sottofondo in caso di rivestimento con l'intonaco isolante aerogel Fixit

### LISTA DI CONTROLLO

**Lista di controllo per la valutazione dei sottofondi da rivestire con l'intensore isolante Ficti aereogel**

Sottosistema esistente No. tel per informazioni	Sottosistema
<input type="checkbox"/> Proprietario	
<input type="checkbox"/> Architetto	
<input type="checkbox"/> Ditta esecutrice	

**Intensore  
Ficti**

**Intensore dell'aggetto**

### LISTA DI CONTROLLO

**Lista di controllo per la valutazione dei sottofondi da rivestire con l'intensore isolante Ficti aereogel**

Sottosistema esistente No. tel per informazioni	Sottosistema
<input type="checkbox"/> Proprietario	
<input type="checkbox"/> Architetto	
<input type="checkbox"/> Ditta esecutrice	

**Intensore  
Ficti**

**Intensore dell'aggetto**

**Valutazione dell'intensore esistente**

La resistenza dell'intensore di facciata è sufficiente [≥ 7 mm di spessore della strati] ?

☐ Sì  
☐ No → **Errata** l'intensore Ficti dell'isolamento

L'umidità è completamente incorporata nell'intensore di facciata ?

☐ S  
☐ No → **Errata** l'intensore Ficti dell'isolamento

Uniformità dell'intensore di facciata è sufficiente (senza altre strati) ?

☐ S  
☐ No → **Errata** l'intensore di facciata

Uniformità di facciata è sufficiente (senza di incorporazione) ?

☐ S  
☐ No → **Applicare** un fondo penetrante su sottofondo troppo umido

**Valutazione dell'intensore esistente**

La resistenza dell'intensore di facciata è sufficiente [≥ 7 mm di spessore della strati] ?

☐ S  
☐ No → **Errata** l'intensore Ficti dell'isolamento

L'umidità è completamente incorporata nell'intensore di facciata ?

☐ S  
☐ No → **Errata** l'intensore Ficti dell'isolamento

Uniformità dell'intensore di facciata è sufficiente (senza altre strati) ?

☐ S  
☐ No → **Errata** l'intensore di facciata

Uniformità di facciata è sufficiente (senza di incorporazione) ?

☐ S  
☐ No → **Applicare** un fondo penetrante su sottofondo troppo umido



alla lista  
di controllo

Un consulente tecnico Fixit  
esaminerà il supporto in loco.

# Calcolazione del valore U con Fixit 222 Aerogel Intonaco termo-isolante ad alte prestazioni

**Costruzione esistente con muratura portante 17,5 cm, isolata con EPS, non controllata**

		Nuovo coefficiente U dopo nuova isolazione	
		0, 25 W/m²K	0, 20 W/m²K
Spessore isolazione esistente	Coefficiente U attuale	Isolazione supplementare con Fixit 222 Aerogel Intonaco termo-isolante	
EPS 6 cm	0,53 W/m²K	6,0 cm	8,5 cm
EPS 8 cm	0,43 W/m²K	4,5 cm	7,5 cm
EPS 10 cm	0,36 W/m²K	3,5 cm	6,5 cm
EPS 12 cm	0,31 W/m²K	3,0 cm	5,0 cm
EPS 14 cm	0,27 W/m²K	–	3,5 cm
EPS 16 cm	0,24 W/m²K	–	3,0 cm

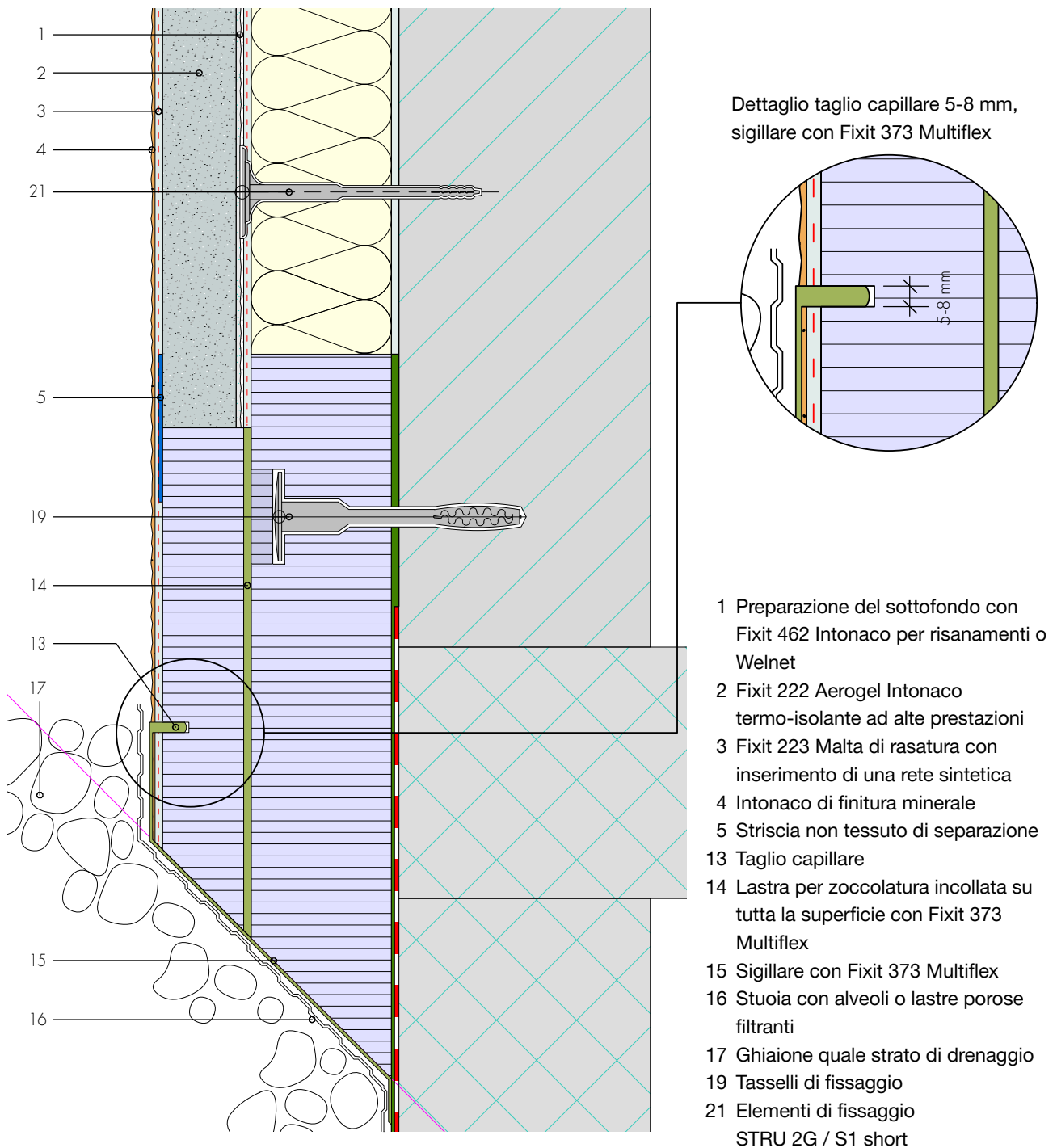
**Costruzione esistente con muratura portante 17,5 cm, isolata con lana di pietra, non controllata**

		Nuovo coefficiente U dopo nuova isolazione	
		0, 25 W/m²K	0, 20 W/m²K
Spessore isolazione esistente	Coefficiente U attuale	Isolazione supplementare con Fixit 222 Aerogel Intonaco termo-isolante	
SW 6 cm	0,60 W/m²K	6,5 cm	9,5 cm
SW 8 cm	0,50 W/m²K	5,5 cm	8,5 cm
SW 10 cm	0,42 W/m²K	4,5 cm	7,5 cm
SW 12 cm	0,36 W/m²K	3,5 cm	6,5 cm
SW 14 cm	0,30 W/m²K	3,0 cm	5,5 cm
SW 16 cm	0,28 W/m²K	–	4,5 cm

# Zoccolo

## Zoccolatura edificio a contatto con il terreno con pannelli isolanti per zoccolo

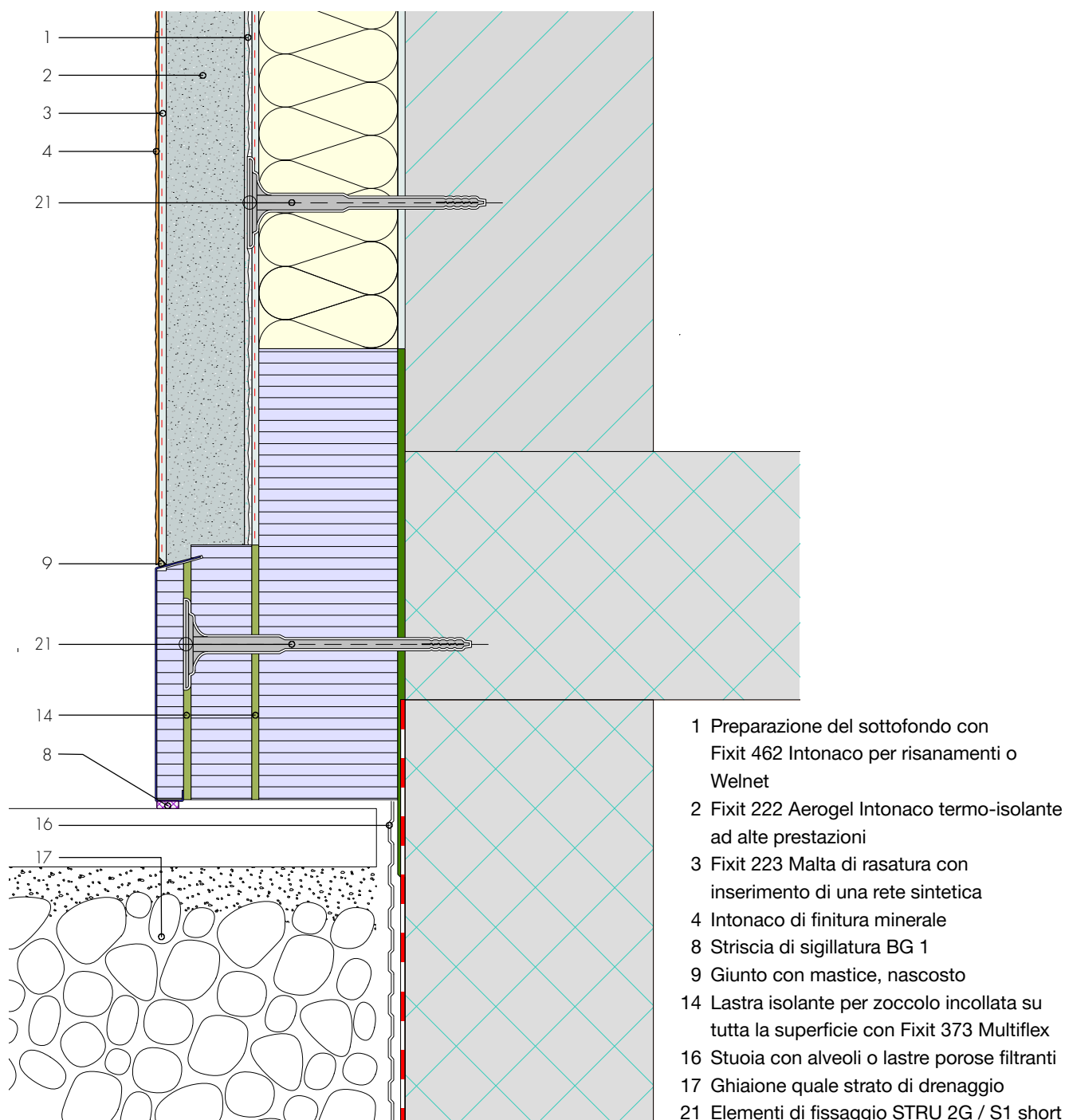
Dettaglio A1



# Zoccolo

## Raccordo zoccolatura con elemento in acciaio

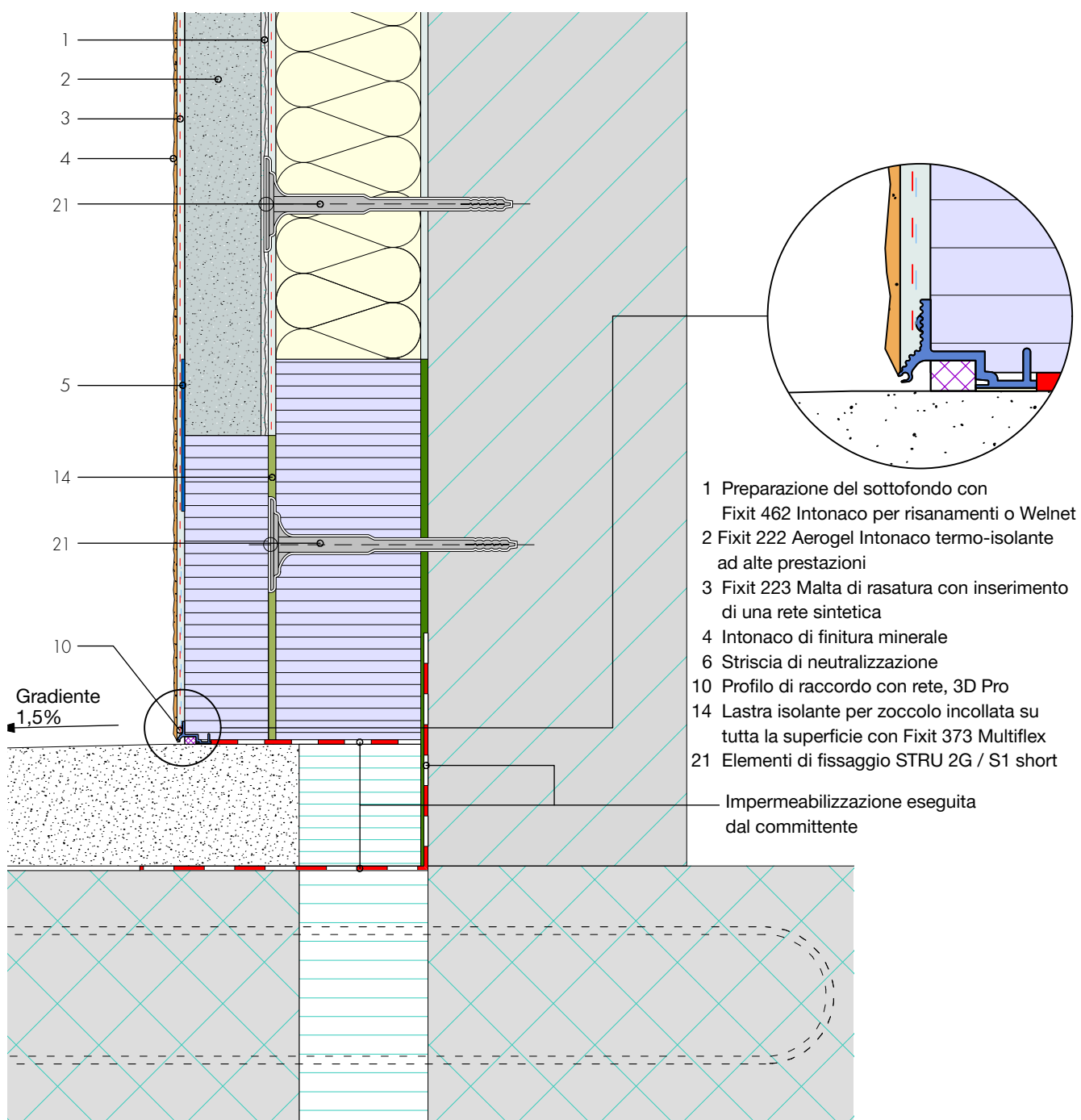
Dettaglio A2



# Zoccolo

## Raccordo alla pavimentazione con profilo di raccordo

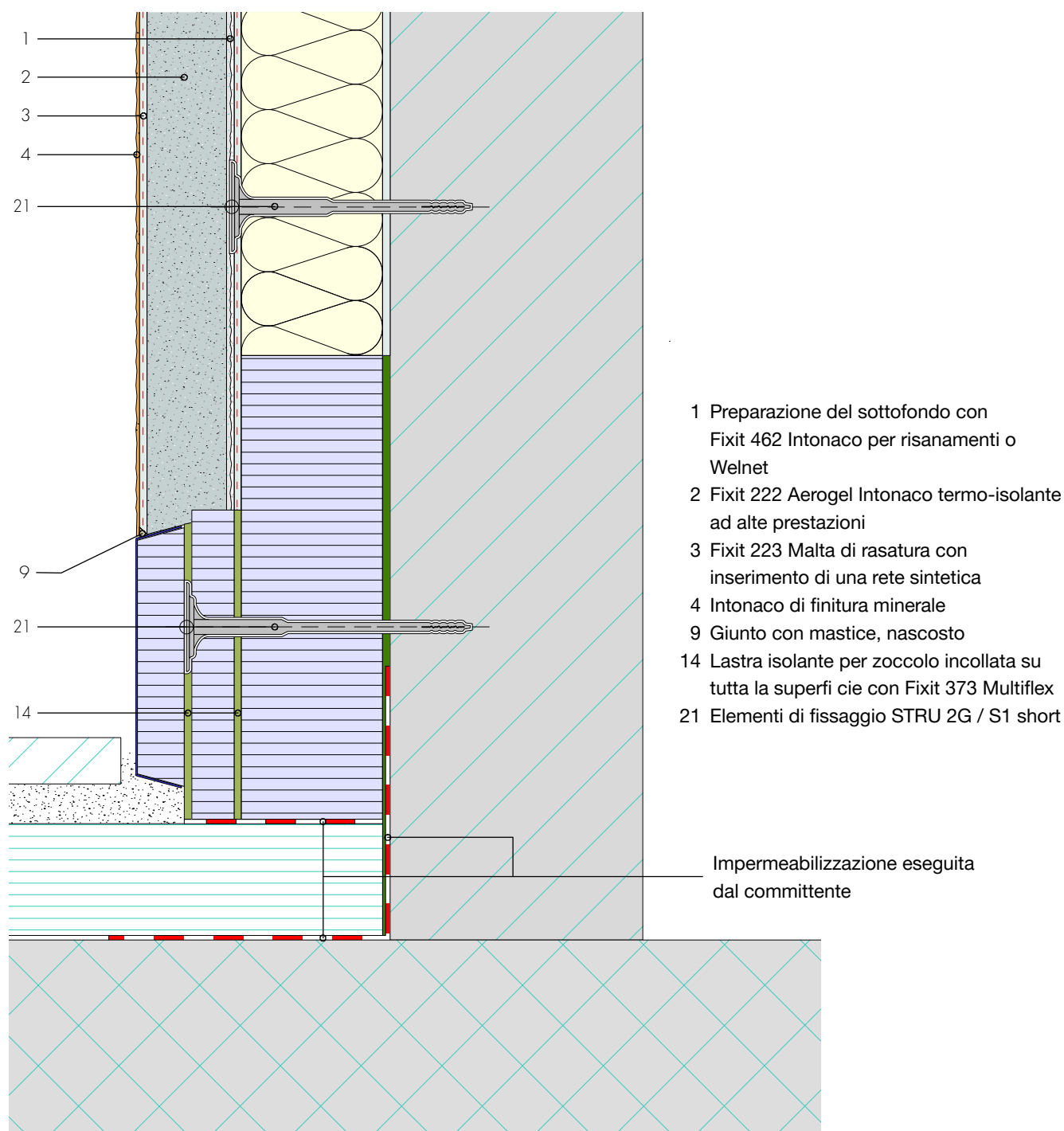
Dettaglio A3



# Zoccolo

## Elemento per zoccolo in acciaio su rivestimento esistente

Dettaglio A4

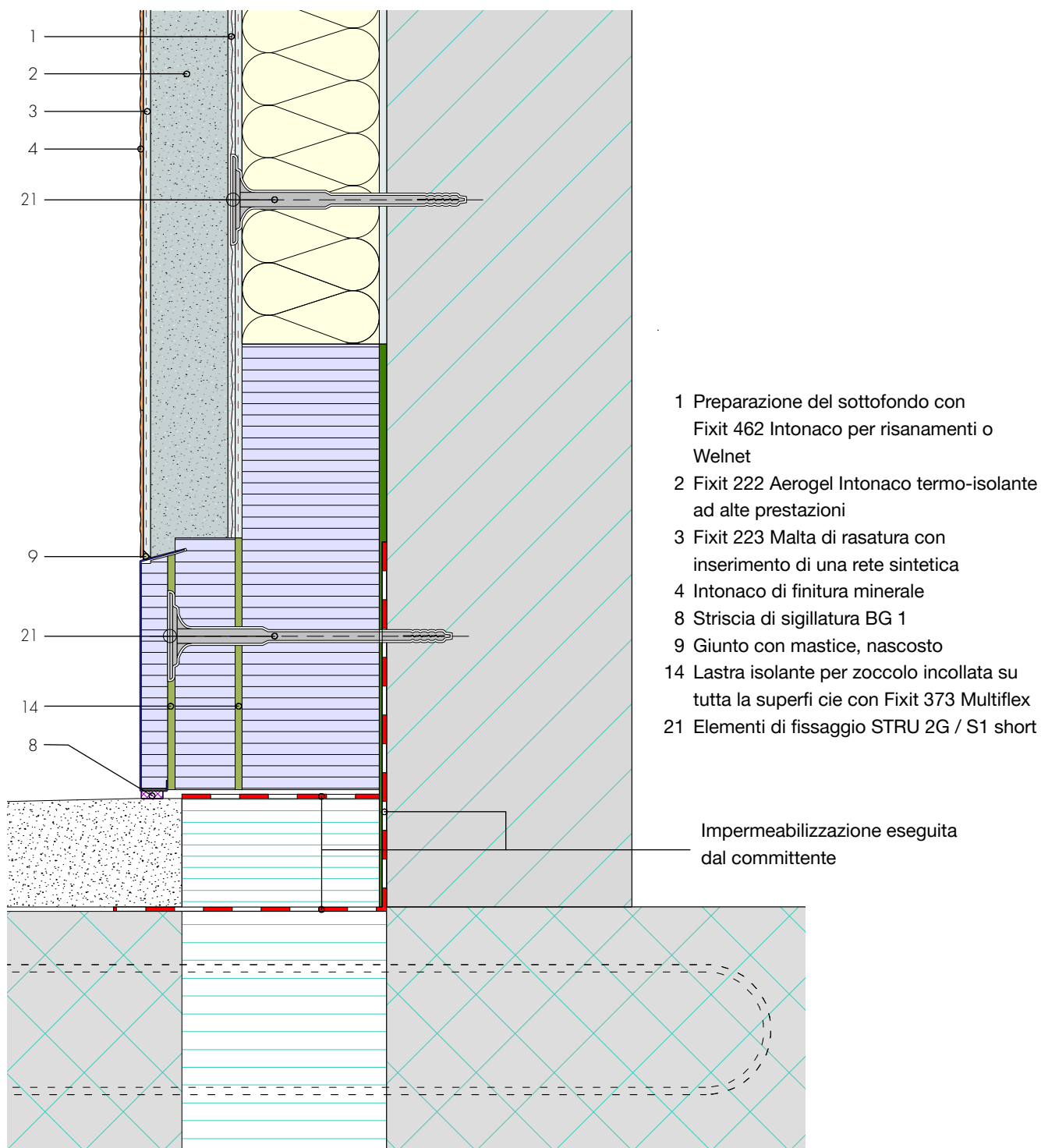




# Zoccolo

## Elemento per zoccolo in acciaio su rivestimento esistente

Dettaglio A5

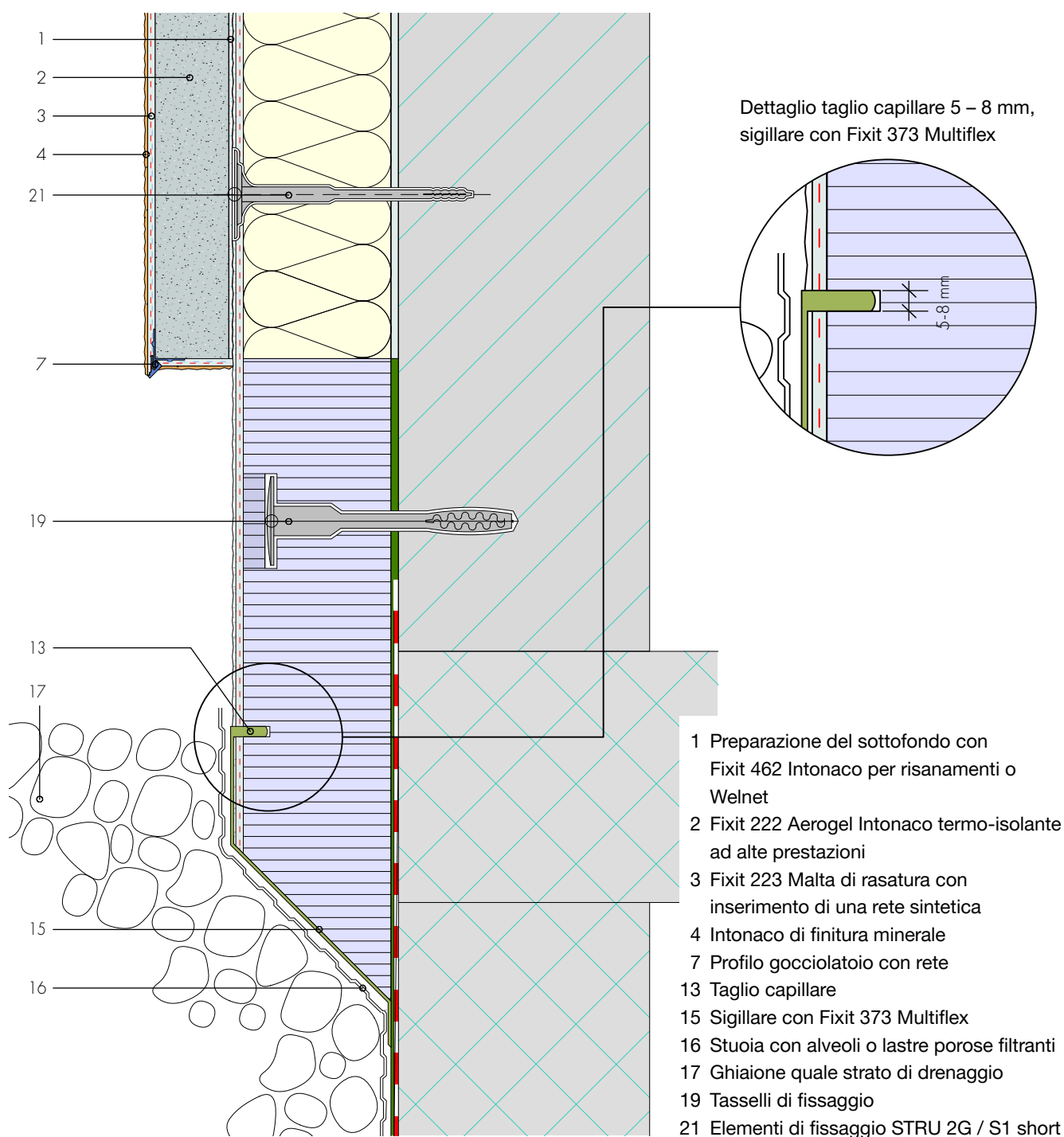


Questo dettaglio esecutivo è puramente informativo e corrisponde alle nostre attuali conoscenze. Si tratta solo di un'indicazione generale che non tiene conto del caso specifico di applicazione. Si applicano le nostre Condizioni generali di contratto. Con riserva di modifiche in qualsiasi momento. Sostituisce tutti i precedenti dettagli esecutivi.

# Zoccolo

## Zoccolatura con isolamento perimetrale

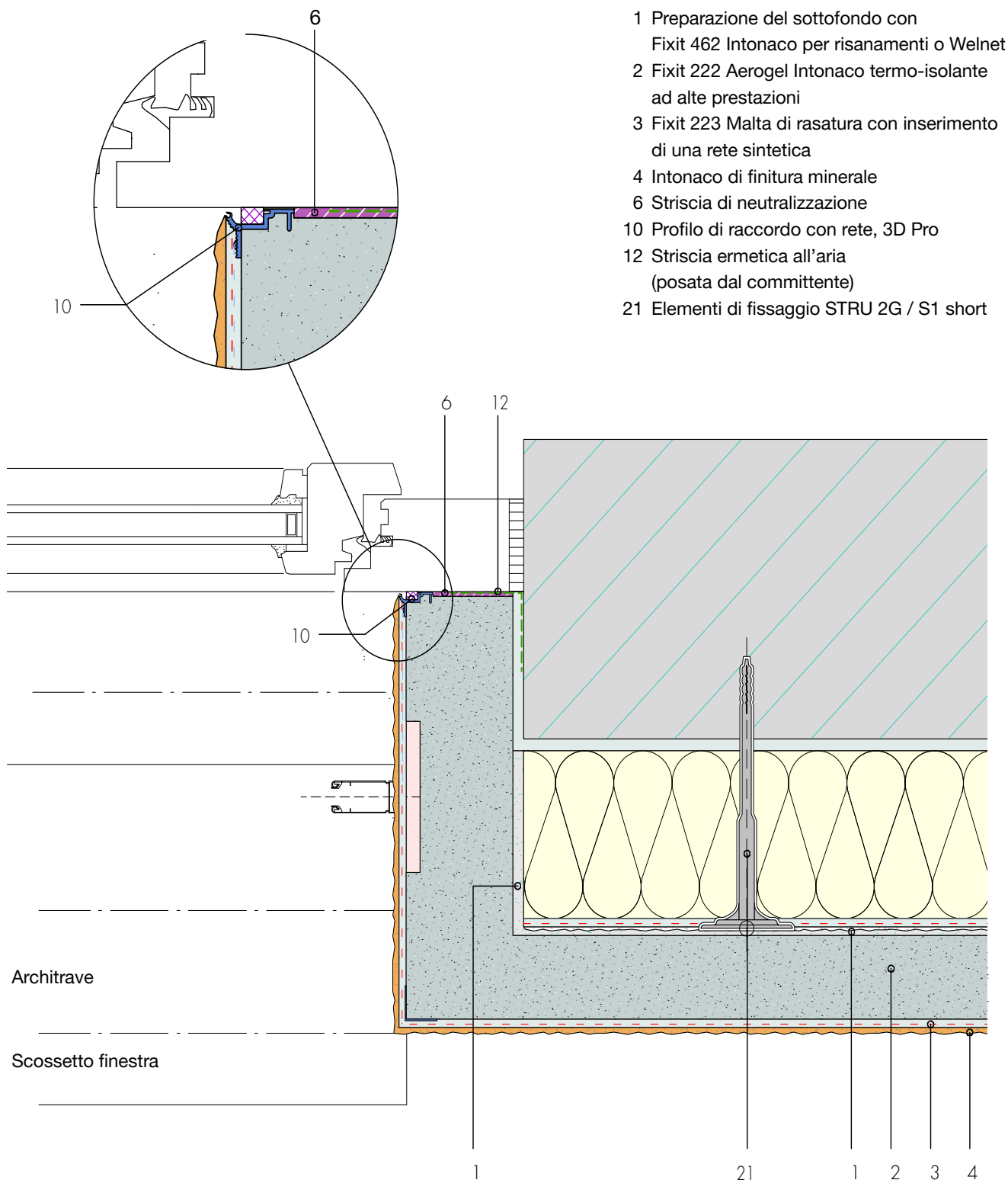
Dettaglio A6



# Rivelazione della finestra

## Raccordo ai serramenti

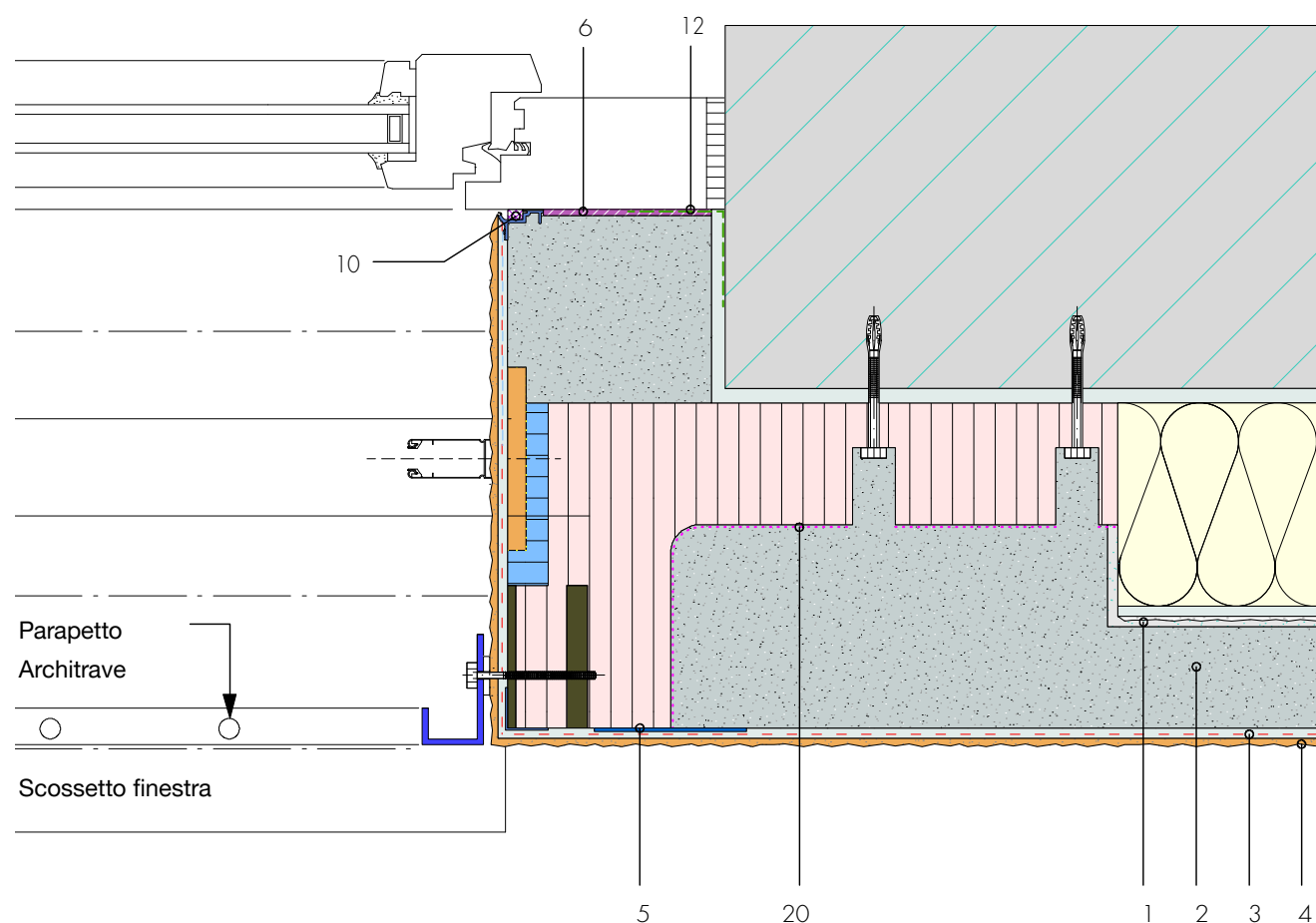
Dettaglio C1



# Rivelazione della finestra

## Finestra con parapetto senza ponte termico

Dettaglio C2



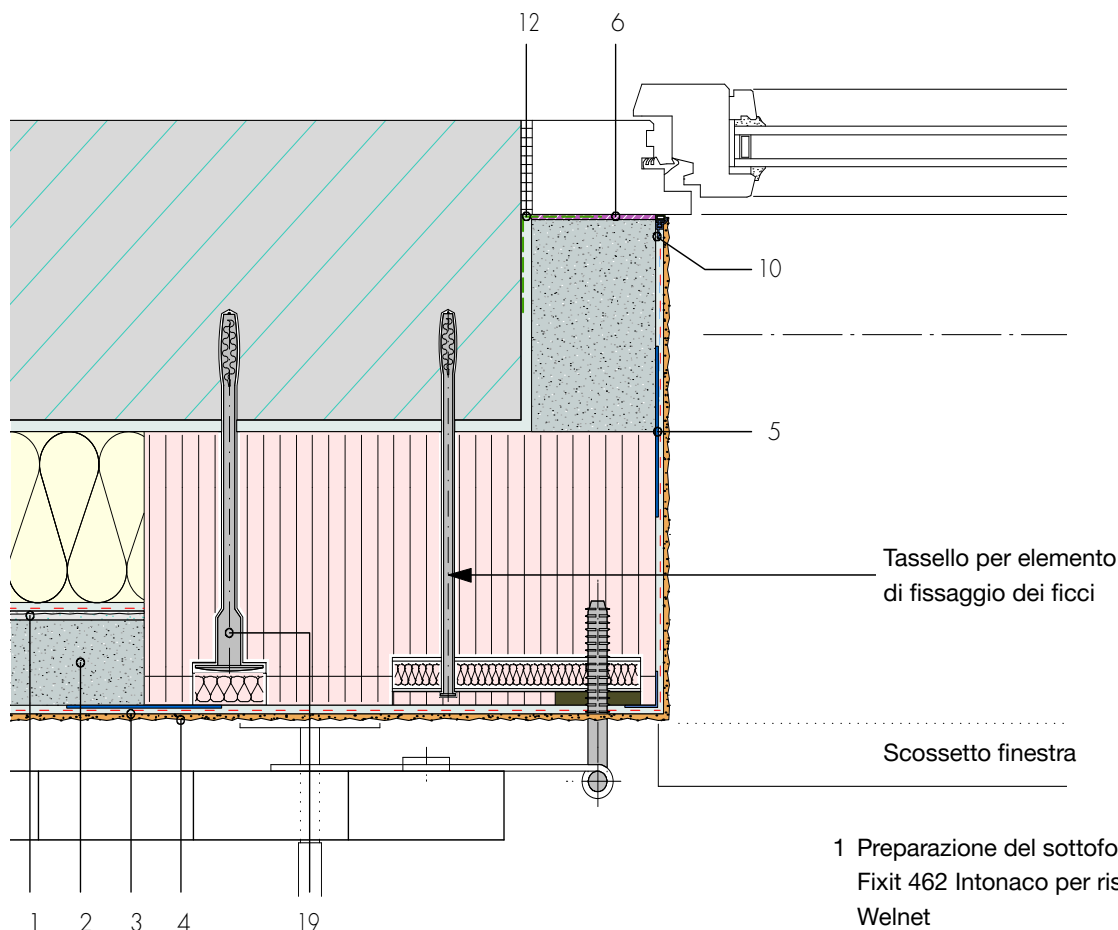
- 1 Preparazione del sottofondo con  
Fixit 462 Intonaco per risanamenti o Welnet
- 2 Fixit 222 Aerogel Intonaco termo-isolante  
ad alte prestazioni
- 3 Fixit 223 Malta di rasatura con inserimento  
di una rete sintetica
- 4 Intonaco di finitura minerale
- 5 Non tessuto di separazione
- 6 Striscia di neutralizzazione
- 10 Profilo di raccordo con rete, 3D Pro
- 12 Striscia ermetica all'aria  
(posata dal committente)
- 20 Fixit 346 Ponte di aderenza speciale al  
quarzo



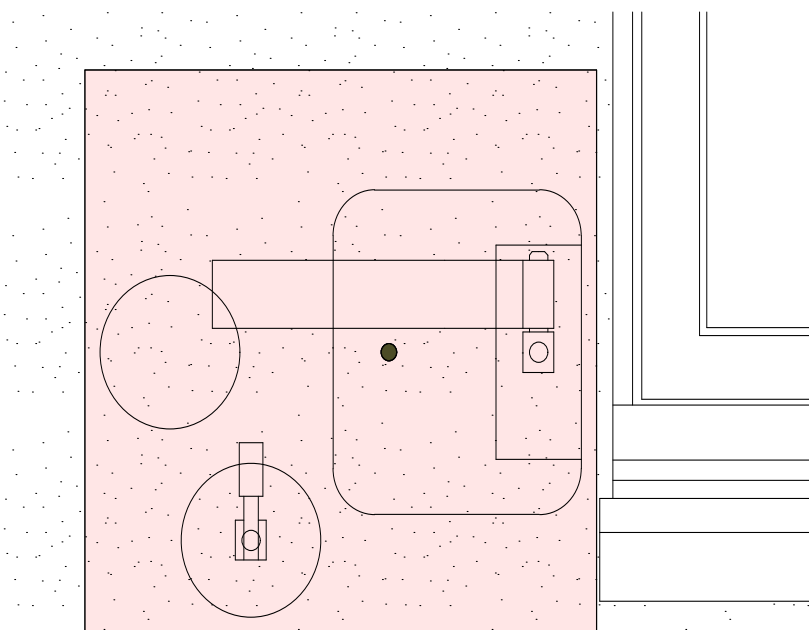
# Rivelazione della finestra

## Dettaglio di isolamento supplementare elemento di fissaggio per gelosie

Dettaglio C3



- 1 Preparazione del sottofondo con  
Fixit 462 Intonaco per risanamenti o  
Welnet
- 2 Fixit 222 Aerogel Intonaco termo-isolante  
ad alte prestazioni
- 3 Fixit 223 Malta di rasatura con inserimento  
di una rete sintetica
- 4 Intonaco di finitura minerale
- 5 Non tessuto di separazione
- 6 Striscia di neutralizzazione
- 10 Profilo di raccordo con rete, 3D Pro
- 12 Striscia ermetica all'aria  
(posata dal committente)
- 19 Tassello di fissaggio

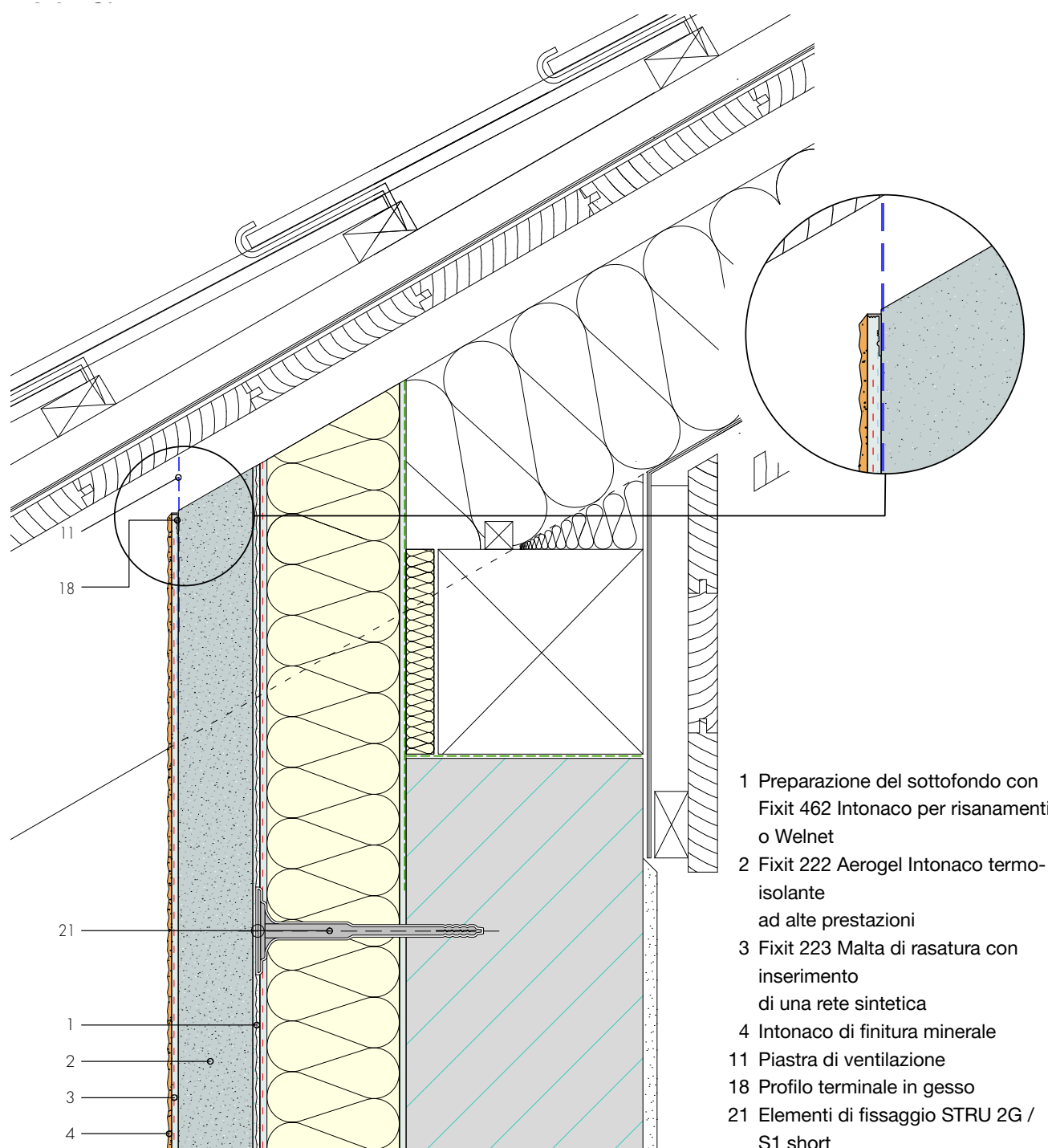


Questo dettaglio esecutivo è puramente informativo e corrisponde alle nostre attuali conoscenze. Si tratta solo di un'indicazione generale che non tiene conto del caso specifico di applicazione. Si applicano le nostre Condizioni generali di contratto. Con riserva di modifiche in qualsiasi momento. Sostituisce tutti i precedenti dettagli esecutivi.

# Tetto a falde

## Raccordo al tetto ventilato

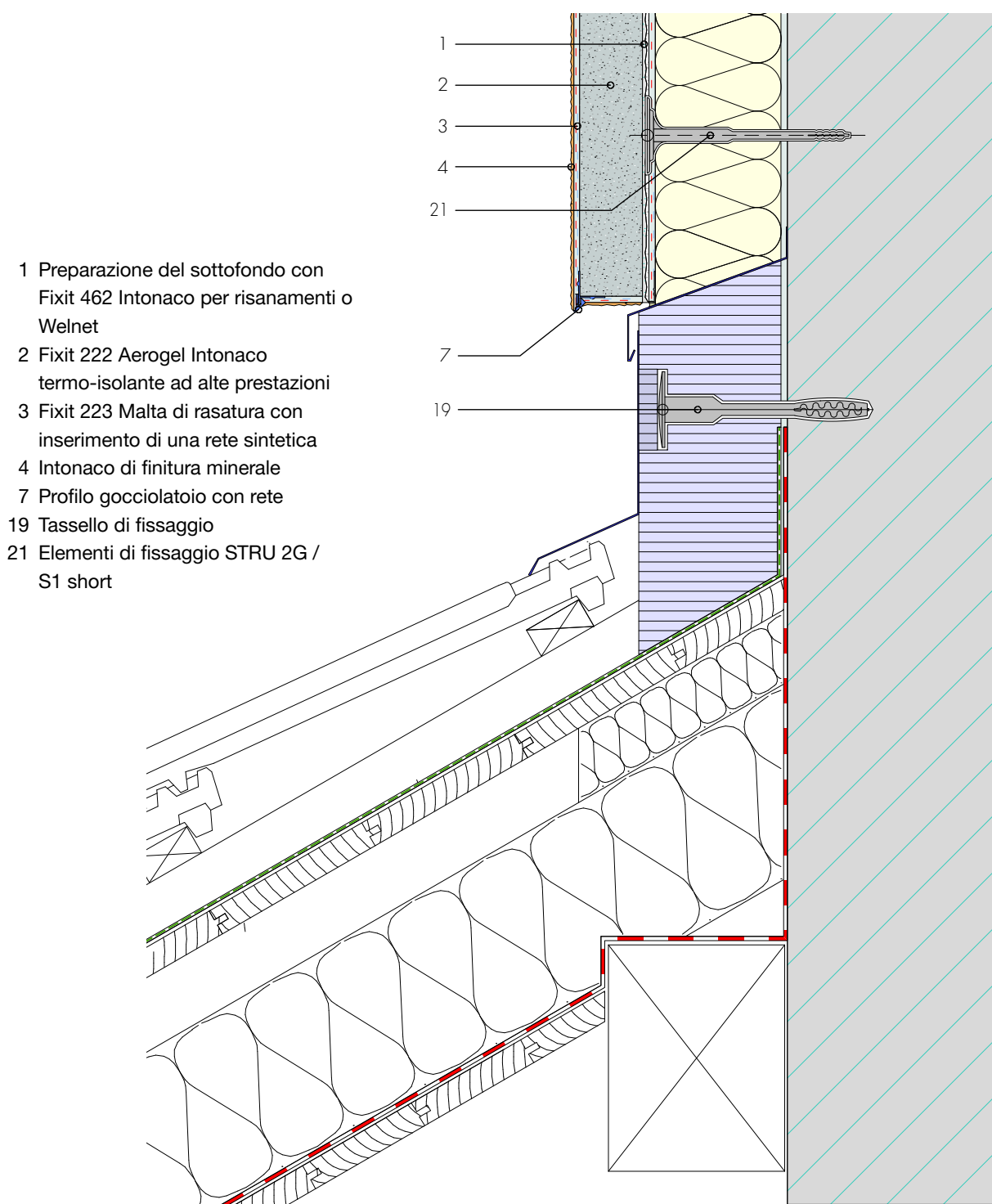
Dettaglio H1



# Tetto a falde

## Raccordo per tetti inclinati

Dettaglio H2

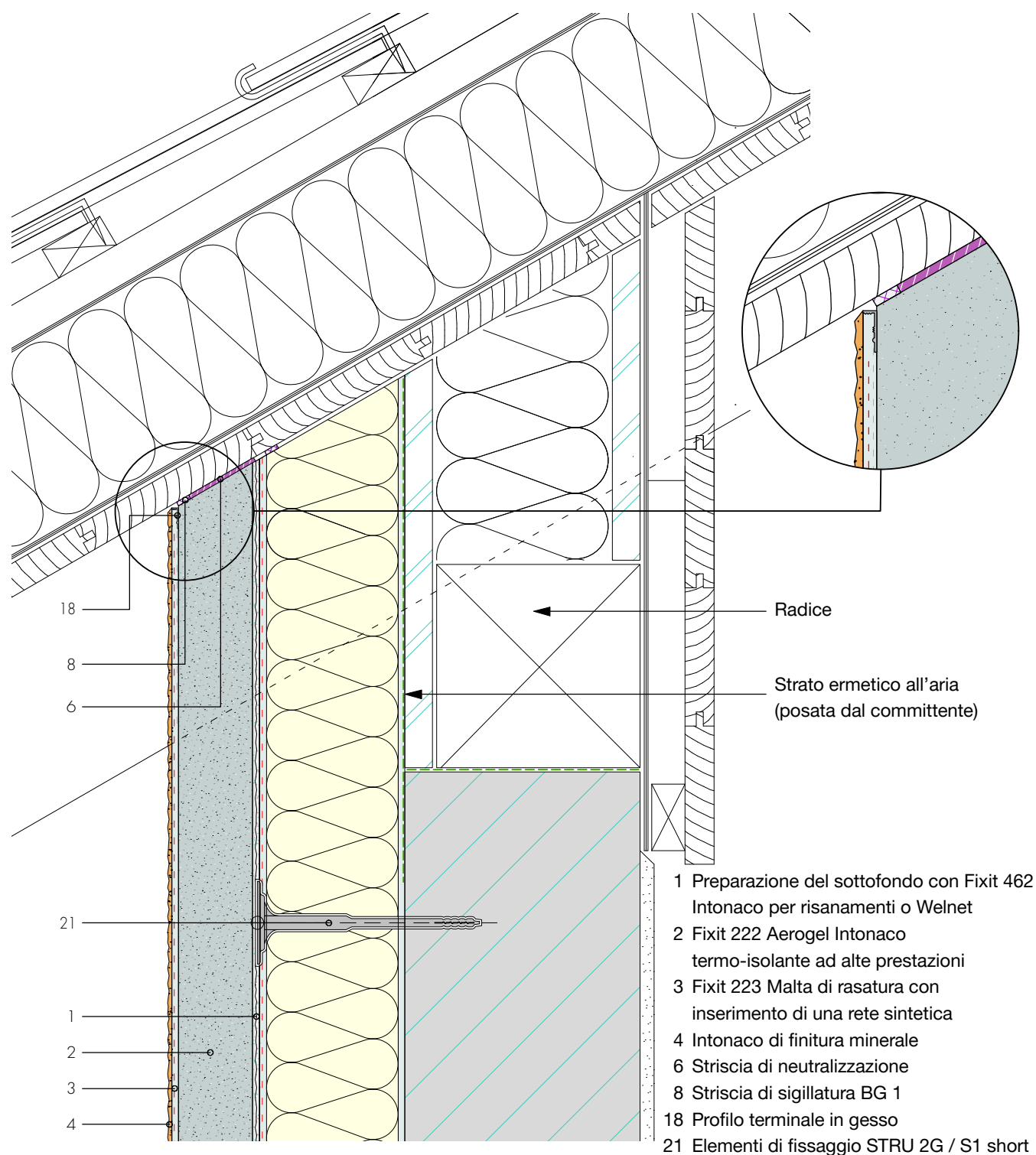


Questo dettaglio esecutivo è puramente informativo e corrisponde alle nostre attuali conoscenze. Si tratta solo di un'indicazione generale che non tiene conto del caso specifico di applicazione. Si applicano le nostre Condizioni generali di contratto. Con riserva di modifiche in qualsiasi momento. Sostituisce tutti i precedenti dettagli esecutivi.

# Tetto a falde

## Raccordo al tetto isolato

Dettaglio H3

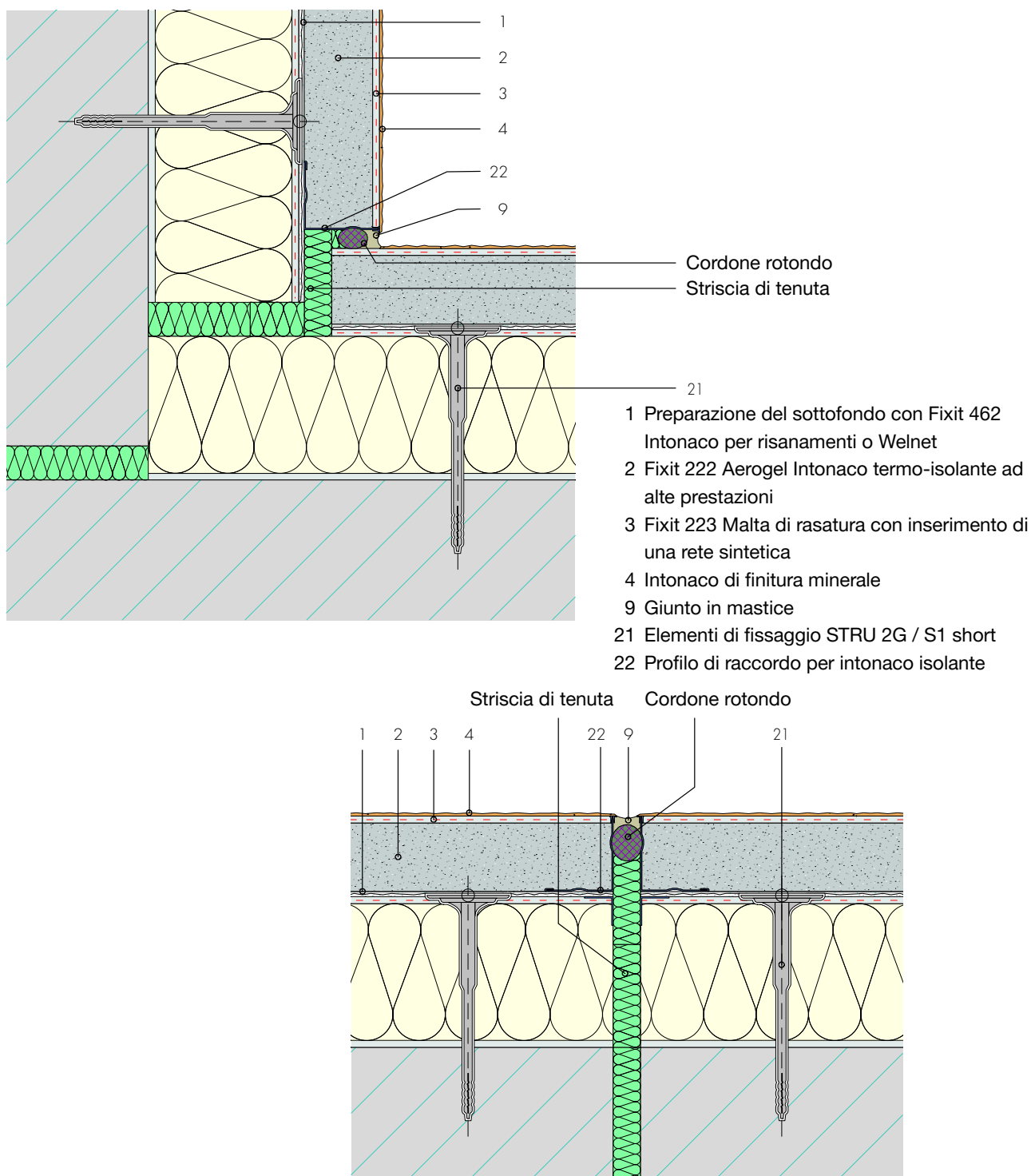




# Giunti e connessioni

## Giunti di dilatazione

Dettaglio I1



Questo dettaglio esecutivo è puramente informativo e corrisponde alle nostre attuali conoscenze. Si tratta solo di un'indicazione generale che non tiene conto del caso specifico di applicazione. Si applicano le nostre Condizioni generali di contratto. Con riserva di modifiche in qualsiasi momento. Sostituisce tutti i precedenti dettagli esecutivi.

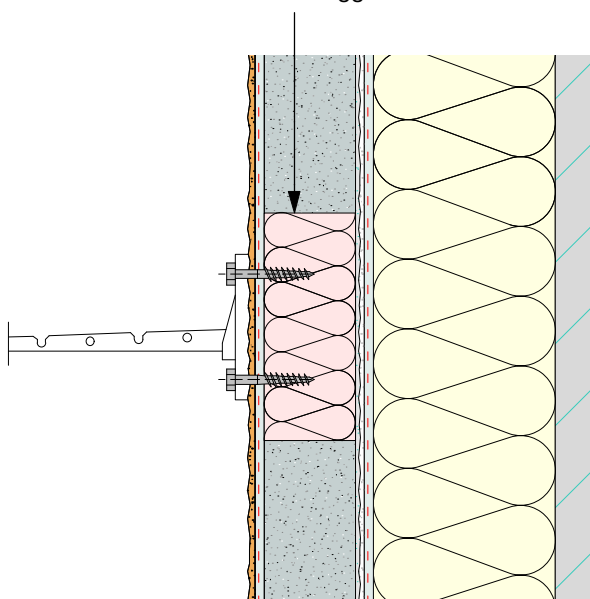
## Giunti e connessioni

## Installazione esterna EPS / lana di roccia

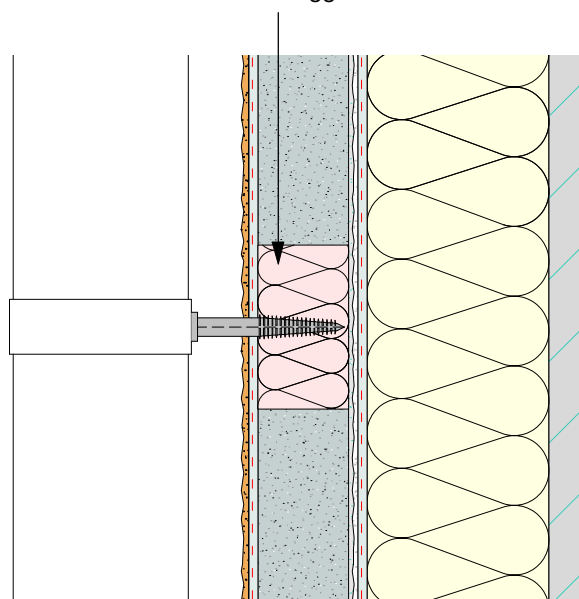
Dettaglio I2

per EPS

Cilindro di montaggio VARIZ ø 125 mm

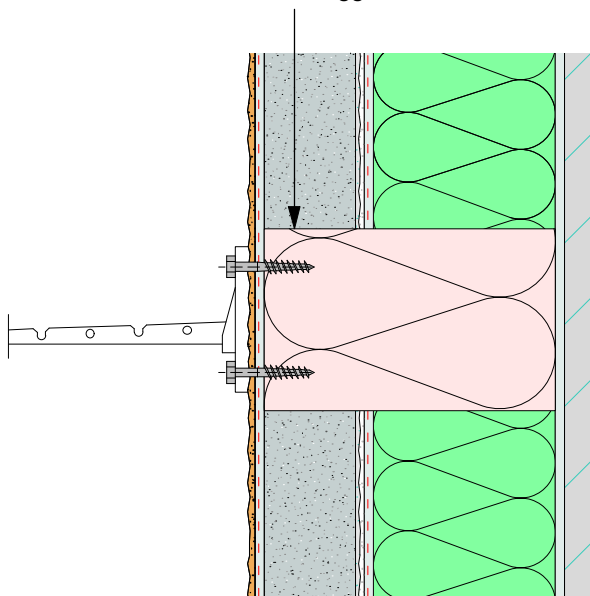


Cilindro di montaggio VARIZ ø 90 mm

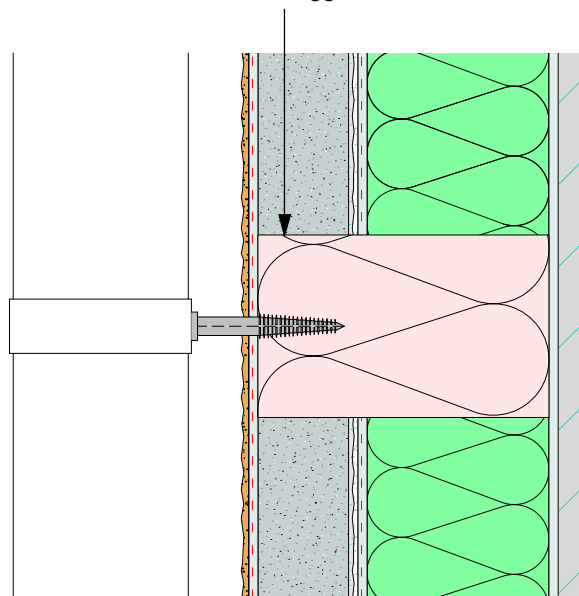


per lana di pietra

Cilindro di montaggio VARIR 100 × 150 mm



Cilindro di montaggio VARIR 100 × 100 mm

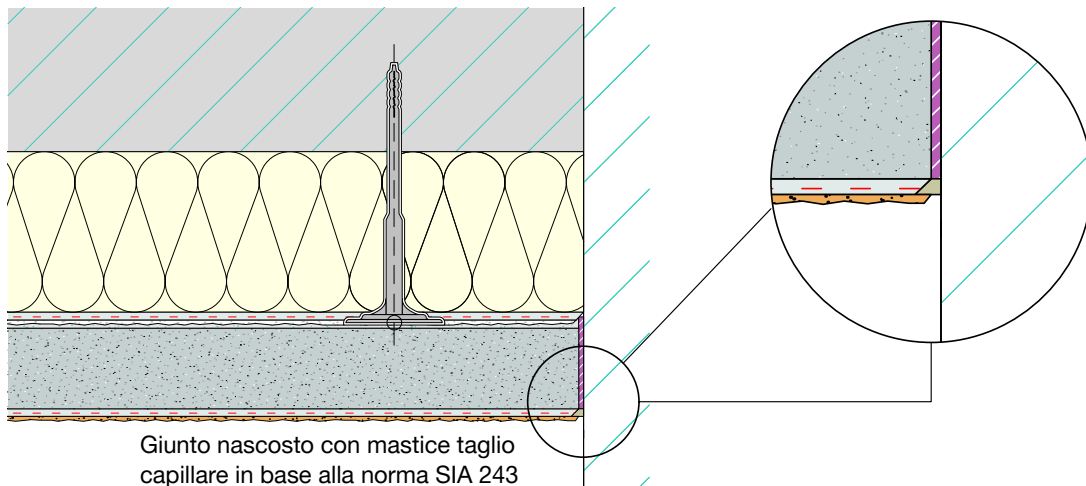


Questo dettaglio esecutivo è puramente informativo e corrisponde alle nostre attuali conoscenze. Si tratta solo di un'indicazione generale che non tiene conto del caso specifico di applicazione. Si applicano le nostre Condizioni generali di contratto. Con riserva di modifiche in qualsiasi momento. Sostituisce tutti i precedenti dettagli esecutivi.

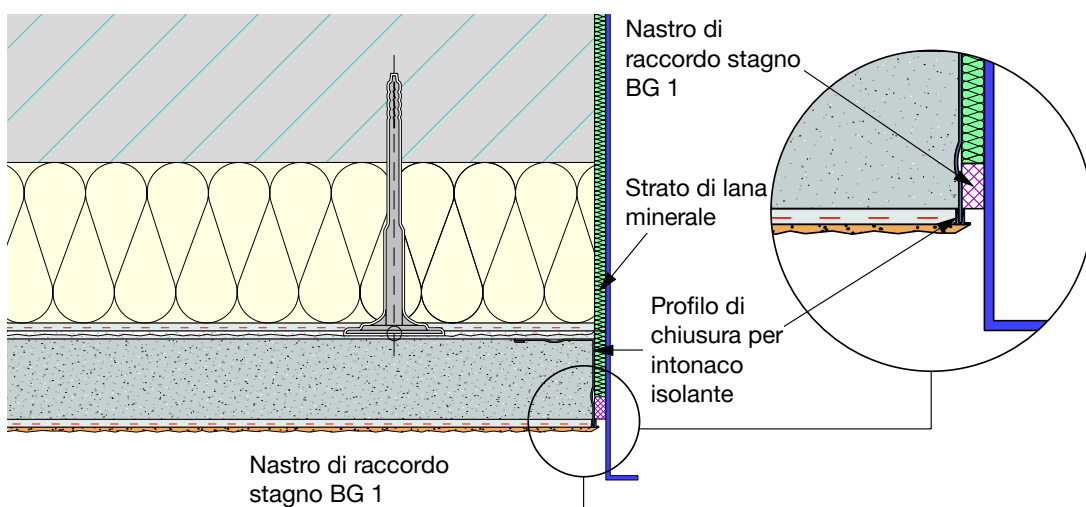
# Giunti e connessioni

## Installazione esterna

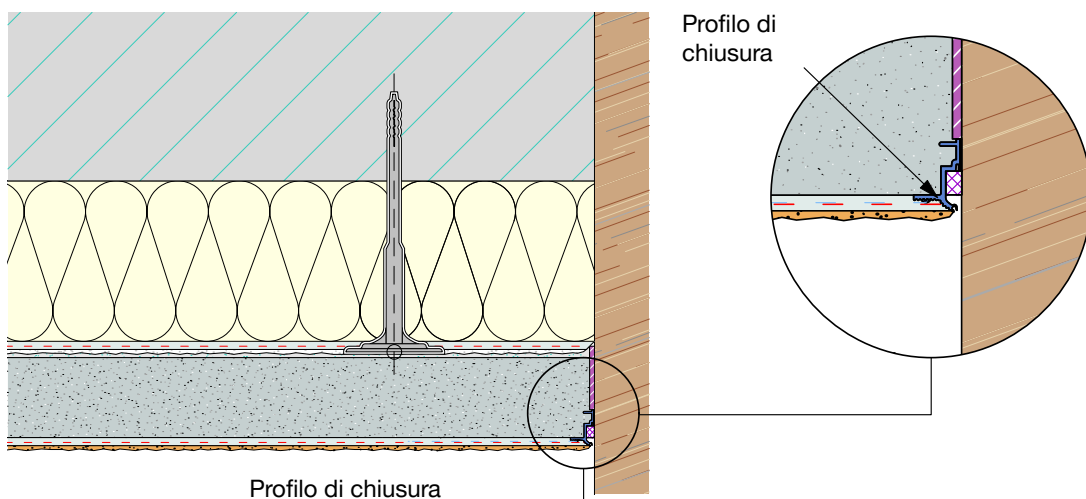
### Dettaglio I3



**Taglio capillare con nastro per giunti precompresso (raccordo ad elementi metallici)**



**Raccordo con profilo di chiusura (raccordo ad elementi in legno)**



**Fixit AG**

Im Schachen 416  
CH-5113 Holderbank AG  
Tel. +41 (0)62 887 51 51  
info@fixit.ch

**fixit.ch**

**fixit-aerogel.com**

