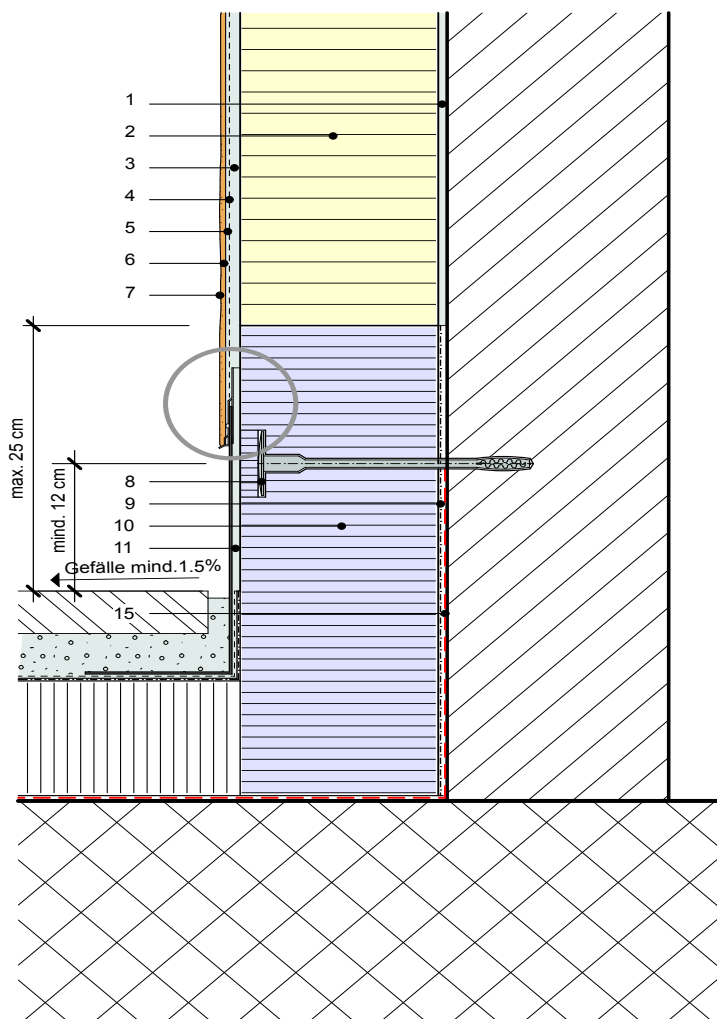


E. Sitzplatz, Balkon, Terrasse, Attika

E.6 Fugenschluss an Spenglersockel. Abschluss mit Blechanschlussprofil

Datum 08.01.2021



- 1-7 FIXITerm Systemaufbau
- 8 FIXITerm Dübel
- 9 Kleben mit Fixit 469 Sockelmörtel Combi 1K, Fixit 373 Multiflex 2K oder Optiflex 1K
- 10 FIXITerm Sockelplatte
- 11 Beschichten mit Fixit 373 Multiflex 2K, Optiflex 1K oder Bitumenbeschichtung 2K
- 15 Bauwerksabdichtung (bauseits)
- 50 Blechanschlussprofil PVC