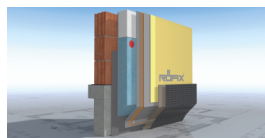


TEHNIČKI LIST

RÖFIX EPS-P 035

Izolaciona ploča za sokl



Područja primjene

Visokoekspandirajuća ploča od polistirolske tvrde pjene EPS-P30 (WLG 035) za izradu izolacije kod podnožja i za izolaciju perimetara. S vaflastom površinom. Prikladno za staro-/novogradnju. Prikladna u staro- i novogradnji.


Svojstva

- Optimalna izolaciona svojstva
- Točnost u mjerama zbog pjenjenja određenog oblika
- Zadržavanje istog oblika i prilikom visokih temperatura i opterećenja
- Ne sadrži HFCKW i HFKW

Ugradnja




Tehnički podaci

Šifra artikla	2000148763	2000148764	2000148765	2000148766	2000148767
EAN	9003304113187	9003304113194	9003304113200	9003304113217	9003304113224
Pakiranje					
Količina po jedinici pakiranja	12,5 m ² /jed	8 m ² /jed	6 m ² /jed	5 m ² /jed	4 m ² /jed
Jedinica po paleti	25 Kom./jed.	16 Kom./jed.	12 Kom./jed.	10 Kom./jed.	8 Kom./jed.
Širina	1000 mm				
Visina	500 mm				
Debljina izolacije	20 mm	30 mm	40 mm	50 mm	60 mm
R vrijednost	0,55 W/mK		1,15 W/mK	1,45 W/mK	1,75 W/mK
Reakcija na požar	E EN 13501-1				
Vodupojnost	< 0,03 kg/m ² *min0,5				
Difuzija vodene pare	oko 60				
Koeficijent toplinske provodljivosti λD	0,031 W/mK				
Napetost pod tlačnim opterećenjem	> 160 kPa				

RÖFIX EPS-P 035

Izolaciona ploča za sokl

Šifra artikla	2000148763	2000148764	2000148765	2000148766	2000148767
Poprečna vlačna čvrstoća	150 kPa				
Prosječna sirova gustoća	oko 30 kg/m ³ 30 kg/m ³				
Specifični toplinski kapacitet	oko 1,5 kJ/kg K				
Temperatura podloge	5 °C				
Šifra artikla	2000148769				
EAN	9003304113248				
Pakiranje					
Količina po jedinici pakiranja	3 m ² /jed				
Jedinica po paleti	6 Kom./jed.				
Širina	1000 mm				
Visina	500 mm				
Debljina izolacije	80 mm				
R vrijednost	2,3 W/mK				
Reakcija na požar	E EN 13501-1				
Vodoupojnost	< 0,03 kg/m ² *min0,5				
Difuzija vodene pare	oko 60				
Koeficijent toplinske provodljivosti λD	0,031 W/mK				
Napetost pod tlačnim opterećenjem	> 160 kPa				
Poprečna vlačna čvrstoća	150 kPa				
Prosječna sirova gustoća	oko 30 kg/m ³ 30 kg/m ³				
Specifični toplinski kapacitet	oko 1,5 kJ/kg K				
Temperatura podloge	5 °C				

Uslovi obrade

Za vrijeme ugradnje i sušenja, temperatura okoline odn. podloge ne smije pasti ispod +5 °C.

Skladištenje

Skladištiti na suhom, štiti od vlage i intenzivnog djelovanja UV-zraka (sunce, svjetlost).
Rok upotrebe: najmanje 12 mjeseci.

ROFIX EPS-P 035

Izolaciona ploča za sokl

Certifikati



Pravne i tehničke napomene

Prilikom ugradnje naših proizvoda potrebno je obratiti pažnju na važeće tehničke listove, držati se općenitih kao i specifičnih regionalnih normi, kao i preporuka pojedinih nacionalnih strukovnih udruga.

Opšte napomene

Ovaj tehnički list zamjenjuje i poništava prethodna izdanja istoga. Podaci sadržani u ovom tehničkom listu u skladu su s našim sadašnjim tehničkim i iskustvenim saznanjima. Podaci su pažljivo i savjesno obrađeni, međutim, oni nisu jamstvo za točnost i potpunost istih, niti su odgovorni za buduće odluke korisnika. Podaci, sami po sebi, ne stvaraju nikakvu pravnu niti bilo koju drugu sekundarnu obvezu po bilo kojem naslovu. Podaci ne oslobađaju korisnika od obveze da osobno provjeri prikladnost proizvoda za upotrebu koju mu je korisnik namijenio. Naše proizvode i sirovine podvrgavamo kontinuiranoj kontroli kako bi osigurali kontinuirano visoku razinu njihove kvalitete. Za sva vaša pitanja u svezi primjene, ugradnje i prezentacije naših proizvoda na raspolaganju su vam naši prodajno-tehnički savjetnici. Ažurirane tehničke listove potražite na našoj web-stranici www.roefix.ba ili zatražite u našim poslovnica.

Svi tehnički podaci navedeni u ovom tehničkom listu utvrđeni su u laboratorijskim uvjetima.