

RÖFIX EPS-P 035

Izolaciona ploča za sokl

Pravne i tehničke napomene:

Prilikom ugradnje naših proizvoda potrebno je obratiti pažnju na važeće tehničke listove, držati se općenitih kao i specifičnih regionalnih normi, kao i preporuka pojedinih nacionalnih strukovnih udruga.

Područja primjene:

Visokoekspandirajuća ploča od polistirolske tvrde pjene EPS-P30 (WLG 035) za izradu izolacije kod podnožja i za izolaciju perimetara.
S vaflastom površinom.
Prikladno za staro-/novogradnju.
Prikladna u staro- i novogradnji.

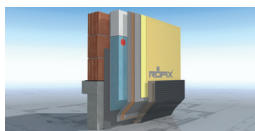
Svojstva:

- optimalna izolaciona svojstva
- Točnost u mjerama zbog pjenjenja određenog oblika
- Zadržavanje istog oblika i prilikom visokih temperatura i opterećenja
- ne sadrži HFCKW i HFKW

Ugradnja:

Tehnički podaci					
SAP šifra:	2000148763	2000148764	2000148765	2000148766	2000148767
NAV šifra:	111318	111319	111320	111321	111322
Vrsta pakovanja					
Jedinica po paleti	25 Kom./jed.	16 Kom./jed.	12 Kom./jed.	10 Kom./jed.	8 Kom./jed.
Količina u jednom pakovanju	12,5 m ² /jed	8 m ² /jed	6 m ² /jed	5 m ² /jed	4 m ² /jed
Debljina	20 mm	30 mm	40 mm	50 mm	60 mm
Širina	1.000 mm				
Visina	500 mm				
Paropropusnost μ	oko 60				
Koeficijent toplinske provodljivosti λD	0,031 W/mK				
Poprečna vučna čvrstoća	≥ 150 kPa				
Vodoupojnost	< 0,03 kg/m ² h				
Gustoća srednjeg sloja	oko 30 kg/m ³				
R-vrijednost	0,55 m ² K/W	0,55 m ² K/W	1,15 m ² K/W	1,45 m ² K/W	1,75 m ² K/W
Temperatura podloge	> 5 °C				
Reakcija na požar	E (EN13501-1)				

SAP šifra:	2000148769
NAV šifra:	111324
Vrsta pakovanja	
Jedinica po paleti	6 Kom./jed.
Količina u jednom pakovanju	3 m ² /jed
Debljina	80 mm
Širina	1.000 mm
Visina	500 mm
Paropropusnost μ	oko 60



RÖFIX EPS-P 035

Izolaciona ploča za sokl

SAP šifra:	2000148769
Koeficijent toplinske provodljivosti λ_D	0,031 W/mK
Poprečna vučna čvrstoća	≥ 150 kPa
Vodoupojnost	$< 0,03$ kg/m ² h
Gustoća srednjeg sloja	oko 30 kg/m ³
R-vrijednost	2,3 m ² K/W
Temperatura podloge	> 5 °C
Reakcija na požar	E (EN13501-1)

Sastav: • Izolacija stiroporom od hidrofobne, oblikom određene tvrde pjenaste mase, proizvedene toplinskom obradom ekspandirajuće polistirolgranulacije

Uslovi obrade: Za vrijeme ugradnje i sušenja, temperatura okoline tj. podloge ne smije pasti ispod +5 °C.

Upozorenja: Detaljne upute možete potražiti na posebnim sigurnosnim listovima. Prije upotrebe obavezno pročitati sigurnosni list.

Skladištenje: Skladištiti na suhom, štiti od vlage i intenzivnog djelovanja UV-zraka (sunce, svjetlost). Rok upotrebe: najmanje 12 mjeseci.

Opšte napomene: Ovim listom svi prijašnji podaci postaju nevažeći. Podaci u ovom tehničkom listu odgovaraju našim sadašnjim saznanjima i iskustvu. Podaci su izrađeni pažljivo i savjesno, ali bez garancije za tačnost i potpunost i ne preuzimamo nikakvu odgovornost za naknadne odluke korisnika. Podaci sami po sebi ne stvaraju nikakvu zakonsku obavezu, niti ikakve dodatne obaveze. Ne oslobađaju kupca obaveze da izvrši probu prikladnosti materijala za predviđenu namjenu. RÖFIX proizvodi kao i sve sadržane sirovine podliježu stalnom, kontinuiranom nadzoru, čime je osigurana stalna, ujednačena kvaliteta. Za sva vaša pitanja u svezi primjene, ugradnje i prezentacije naših proizvoda na raspolaganju su vam naši prodajno-tehnički savjetnici. Ažurirane tehničke listove potražite na našoj web-stranici www.roefix.ba ili zatražite u našim poslovnica.