

WÄRMEDÄMMVERBUNDSYSTEM IM HOLZBAU

RÖFIX FIRESTOP (LIGHT)

Dämmen mit Mineralwolle sorgt für optimalen Wärme-, Schall- und Brandschutz.



SYSTEMBESCHREIBUNG

Mineralwolle ist wärmedämmend, sehr diffusionsoffen, nicht brennbar und daher besonders geeignet für hohe Gebäude. Mineralischer, maschinengängiger hochschlagfester Unterputz (Kat. I) mit Mindestputzdicke 5 mm. Im Spritzwasserbereich sind geeignete Dämmplatten z.B. RÖFIX EPS-S gemäß ÖNORM B 6000 zu verwenden.

- Neubau
- Altbau/Sanierung
- Für Hochhäuser geeignet
- Die gültigen Richtlinien und Normen sind zu beachten



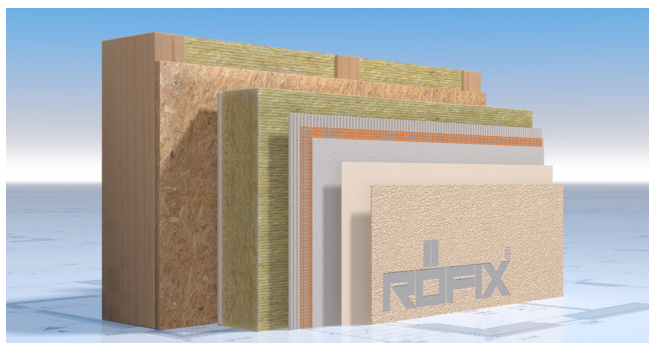
FUNKTION/EIGENSCHAFT

- Nicht brennbar
- Hohe Oberflächenfestigkeit
- Sehr hohe Diffusionsoffenheit
- Optimaler Wärmeschutz (0,019-0,036 W/mK)
- Schalldämmend



OPTIK

Oberputze in verschiedensten Farben, Körnungen und Ausführungen mit Hellbezugswert ≥ 25 % möglich (unter Beachtung und Einhaltung der RÖFIX SycoTec®-Richtlinie ist ein Hellbezugswert bis 0 % ausführbar).



» SYSTEMÜBERSICHT

Kleber	RÖFIX Collstar Klebemörtel – einkomponentiger, organisch vergüteter Klebemörtel auf Zementbasis. Vollflächige Verklebung bzw. Randwulst-Punkt-Methode
RÖFIX Qualitätsdämmstoff (Die Systemklasse gemäß der gültigen ÖNORM B 6400 ist zu beachten.)	RÖFIX FIRESTOP 019 (OB) Aerogel-Mineralfaser-Hochleistungsdämmplatte
	RÖFIX FIRESTOP 034 (MB) Mineralwolle-Dämmplatte mit zweiseitiger Beschichtung
Mechanische Befestigung	RÖFIX ROCKET WOOD Holzbefestiger versenkbar, RÖFIX STR-H Holzbefestiger versenkbar
Unterputz	RÖFIX Unistar® LIGHT Klebe- und Armiermörtel, armieren mit Mindestputzdicke 5 mm inkl. RÖFIX P50 Armiergewebe
Oberputz*	RÖFIX SiSi-Putz® VITAL inkl. RÖFIX Putzgrund PREMIUM
	RÖFIX Silikonharzputz PREMIUM inkl. RÖFIX Putzgrund PREMIUM
	RÖFIX 715 Edelputz + RÖFIX PE 519 PREMIUM Fassadenfarbe**
	RÖFIX Designputz + RÖFIX PE 519 PREMIUM Fassadenfarbe**

* Bei einer Mindestschichtstärke von 1,5 mm erfolgt eine einlagige Verarbeitung und bei < 1,5 mm eine mehrlagige Verarbeitung.

** Ein Fassadenanstrich besteht immer aus einem Grund- und einem Deckanstrich.

» ZULASSUNG UND WESENTLICHE MERKMALE – ETA-04/0078

Brandverhalten	Klasse A2-s1-d0	Wasserdampfdurchlässigkeit	sd ≤ 1,0 m
Wasseraufnahme	≤ 0,5 kg/m ²	Haftfestigkeit	≥ 0,08 MPa
Hydrothermisches Verhalten	bestanden	Wärmeleitfähigkeit	NPD
Frost/Tau-Verhalten	bestanden	Gefährliche Substanzen	NPD
Widerstand gegen Stoßbeanspruchung	≥ 10 Joule (Kat. I - einlagig bei ≥ 2,0 mm OP)	Harmonisierte technische Leitlinie für die Europäische Technische Zulassung für „Außenseitige Wärmedämm-Verbundsysteme mit Putzschicht“. ETAG 004; Ausgabe 2018 und oben angeführter Europäischer Technischer Bewertung.	

» PRODUKTEIGENSCHAFTEN – RÖFIX UNISTAR® LIGHT

Mineralischer, rohweißer Klebe- und Armiermörtel für Polystyrol- (EPS-F, EPS-S), Mineralwolle- (MW) und Holzfaser-Dämmplatten (WF), RÖFIX IB 015 Aerogel Dämmplatten. Für schlagfeste 5 mm Armierschichtdicke (Mindestputzdicke).

- Hohe Diffusionsoffenheit
- Sehr hohe Ergiebigkeit
- Universell anwendbar
- Lange Offenzeit
- Hervorragende Verarbeitung