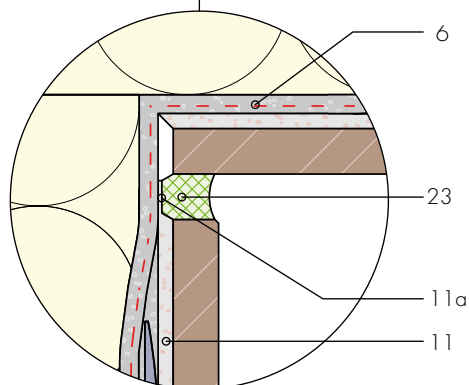
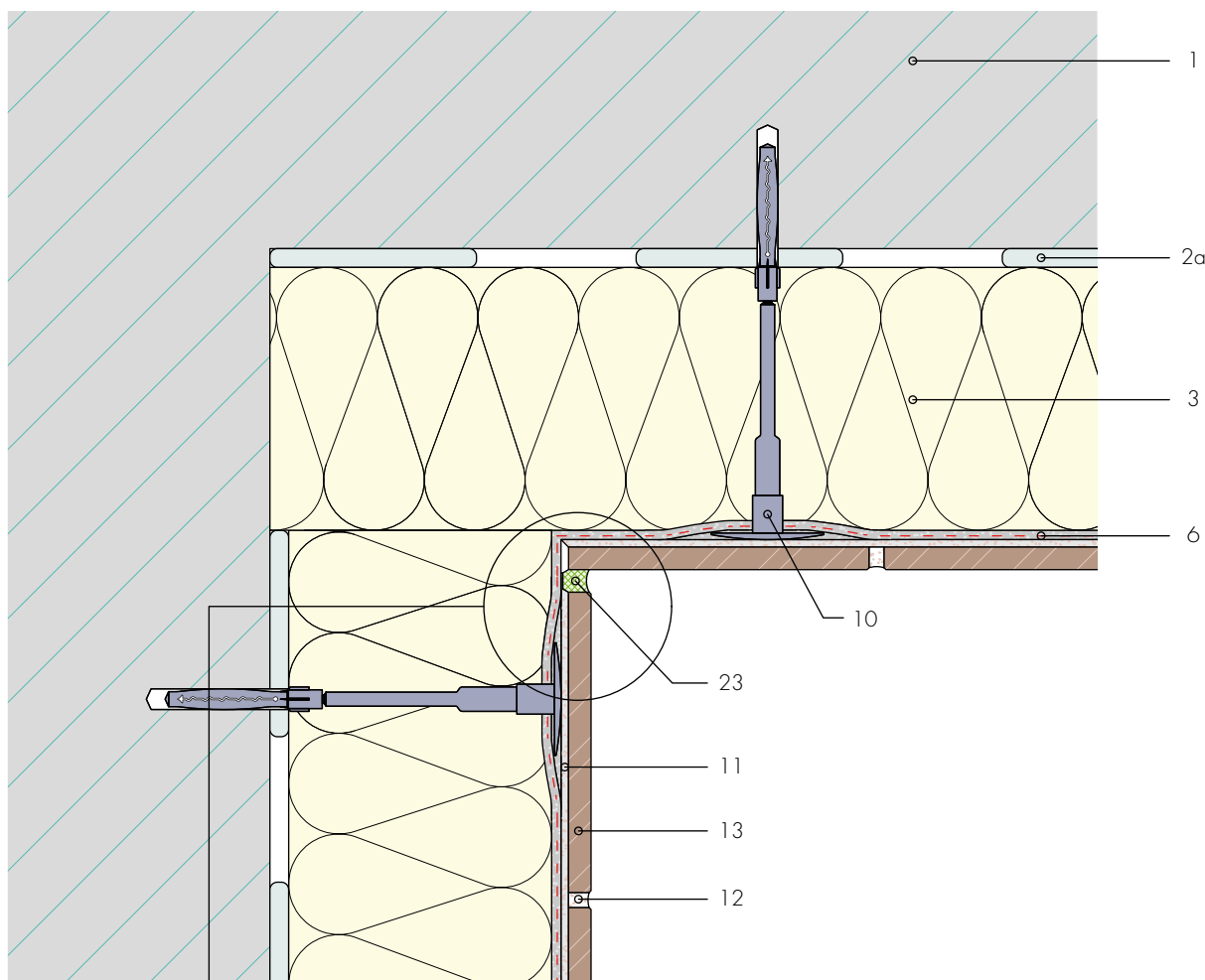


Détail S.9.2

StoneEtics 50
Joint de dilatation de revêtement
pour angle intérieur
(coupe horizontale)



- 1 Maçonnerie porteuse
- 2a Colle (surface de contact minimum 60 %)
- 3 Panneau d'isolation de façade (jusqu'à 300 mm)
- 6 Enduit de fond avec armature (épais. enduit 5 mm)
- 10 Cheville système à visser
- 11 Colle pour revêtement (double encollage)
- 11a Colle pour panneau retirée pour former une gorge
- 12 Mortier de joint selon le revêtement
- 13 Revêtement lourd
- 23 Mastic d'étanchéité (Acryl ou hybride)