

HASIT FBP-F 13 G 250

Fensterbankprofil Folie

Anwendungsbereiche: Profil zur Unterstützung bei der Ausbildung einer zweiten Dichtebene und eines sauberen Putzabschlusses unter der Fensterbank.
Der obere, mit einem Gewebestreifen verschweißte Schenkel dient zur Einbindung in eine geeignete Dichtmasse im Bereich unter der Fensterbank. Die erforderliche Neigung von mindestens 5 Grad zur Wasserabführung wird durch die Profilgeometrie eingehalten. Eine Materialverjüngung am oberen Schenkel ermöglicht flexible bauseitige Anpassungen der Neigung. Anwendungen, die nicht eindeutig im Technischen Merkblatt beschrieben sind, dürfen erst nach Rücksprache mit dem Systemhalter erfolgen.

Eigenschaften:

- Exakter und sauberer Putzanschluss
- Erforderliche Fensterbankneigungen durch flexible Profilgeometrie umsetzbar
- Flucht- und lotgerechte Kanten durch rechteckigen Steckverbinder
- Gezielte Ableitung von Wasser

Verarbeitung:



Technische Daten:	
Art.-Nr.	2000959396
EAN	4038502163240
Zolltarifnr.	39259080
Verpackungsart	
Menge pro Einheit	25 Stk./EH
Länge	250 cm
Farbe	Weiß
Brandverhalten (DIN 4102-1)	B1

Materialbasis:

- Hart- und Weich PVC – frei von Blei und Cadmium – REACH konform, Schwerentflammbar – B1 (DIN 4102) Glasfasergewebe R131 oder vergleichbar, mind. 160 g/m², Maschenweite 4x4 mm (Zertifiziert auf Basis EAD 040016-01-0404/EAD 040083-00-0404)

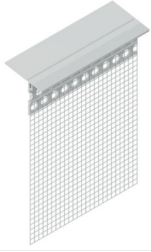
Verarbeitungsbedingungen: Verarbeitungs- und Untergrundtemperatur +5° C bis +40 °C.

Untergrund: Der Untergrund muss trocken, tragfähig sowie frei von Verunreinigungen, wie z.B. Staub, Ruß, Algen, Ausblühungen etc. sein.

Verarbeitung: Die Armierungsmasse in der Breite des Gewebestreifens, unterhalb der Dämmstoffkante vollflächig auftragen. Das Profil in die noch frische Armierungsmasse waag- und fluchtgerecht einbetten.
Die Abdichtung unter der Fensterbank erfolgt mittels geeigneter Dichtmaterialien, diese sind entsprechend Herstellervorgaben einzubauen.
Bei der Ausführung der Flächenarmierung ist das Glasfasergewebe überlappend bis an die Abzugskante heranzuführen. Zusätzlich wird in den Ecken eine diagonal eingebettete Gewebelage (Diagonalarmierung) eingebracht, wir empfehlen die Verwendung vorgefertigter Armierungspfeile.

Lagerung: Profile werden im Karton verpackt ausgeliefert. Unbedingt auf stabilem und ebenen Untergrundflach lagern.
Vollflächig liegend, trocken und frostfrei, nicht über +50 °C, keine direkte Sonneneinstrahlung. Mindestens 12 Monate lagerfähig.

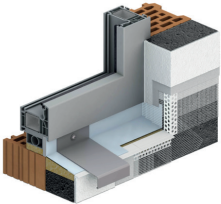
Gefahrenhinweise: Detaillierte Sicherheitshinweise erhalten Sie aus unseren separaten Sicherheitsdatenblättern. Vor der Anwendung sind diese durchzulesen.



HASIT FBP-F 13 G 250

Fensterbankprofil Folie

Anwendung/Abmessung:



Allgemeine Hinweise:

Mit diesem Merkblatt werden alle früheren Ausgaben ungültig. Zeitabhängige Werte beziehen sich auf Normklimabedingungen (+20 °C/65 % r.F.). Diese können durch Umgebungsfaktoren wie Temperatur, Feuchtigkeit und Art des Substrats variieren. Die Angaben wurden sorgfältig und gewissenhaft erstellt, allerdings ohne Gewähr für Richtigkeit und Vollständigkeit und ohne Haftung für die weiteren Entscheidungen des Benutzers. Die Angaben für sich alleine begründen kein Rechtsverhältnis oder sonstige Nebenverpflichtungen. Sie befreien den Kunden grundsätzlich nicht, das Produkt auf seine Eignung für den vorgesehenen Verwendungszweck eigenständig zu prüfen. Unsere Produkte unterliegen, wie alle enthaltenen Rohstoffe, einer kontinuierlichen Überwachung, wodurch eine gleichbleibende Qualität gewährleistet ist. Für weitere Fragen wenden Sie sich an Ihren Verkaufsberater oder Fachhandel. Den aktuellen Stand unserer technischen Merkblätter finden Sie auf unserer Homepage bzw. können in der zuständigen Geschäftsstelle angefordert werden.