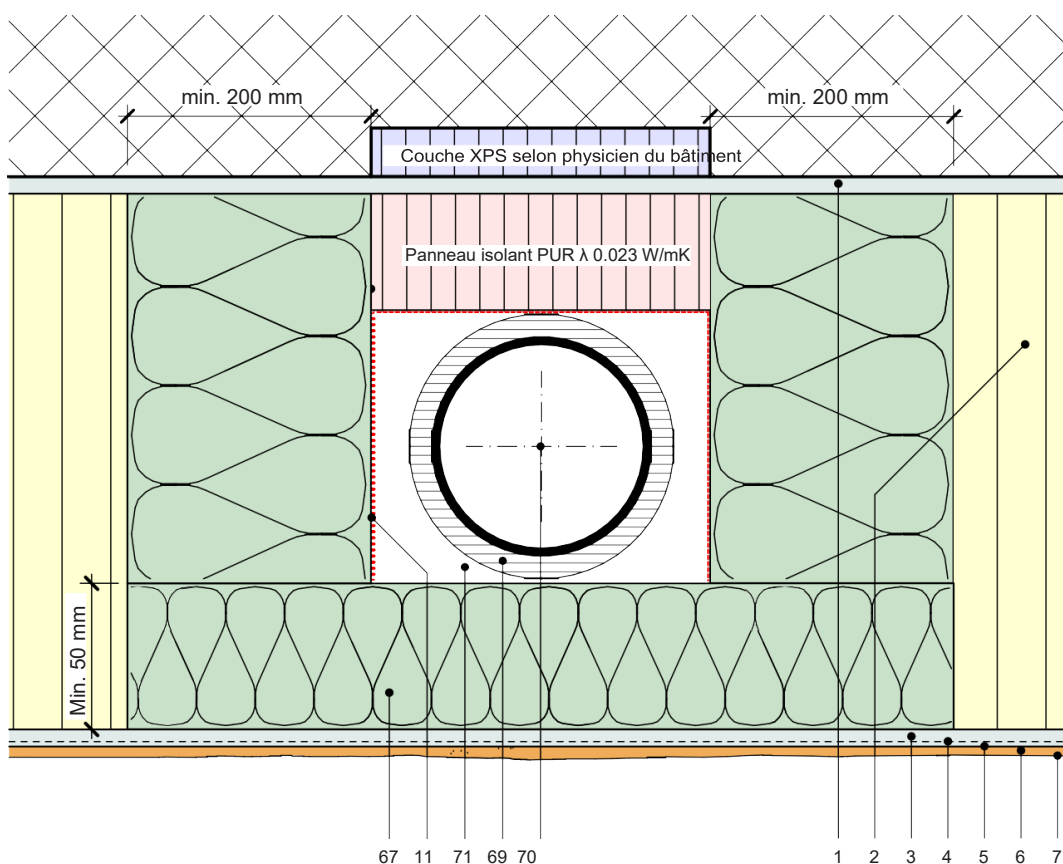


## L. Solution spéciale pour tuyau de descente, conforme à la protection incendie

L.2 Tuyau de descente Ø 90 mm dans l'EPS – Système d'isolation thermique extérieur  
(Les installations dans le niveau d'isolation sont des solutions d'urgence et doivent être calculées en termes de physique du bâtiment)

Date 07.01.2021



Exécution selon le document sur l'état de la technique – Mesures de protection incendie pour les isolations thermiques extérieures crépies (ITEC) chapitre 8.7, al.66a de la version V6.1/30. Mai 2018

- 1-7 FIXITerm structure du système
- 11 Recouvrir de Fixit 373 Multiflex 2c, Optiflex 1c ou de bitume 2c
- 67 Laine minéral RF1 (Température de fusion  $\geq 1000^{\circ}\text{C}$ )
- 69 Gainage de tuyau Neopren 10 mm
- 70 Tuyau de descente Geberit Ø 90 mm (**pas de collier**)
- 71 Mousse calorifuge