



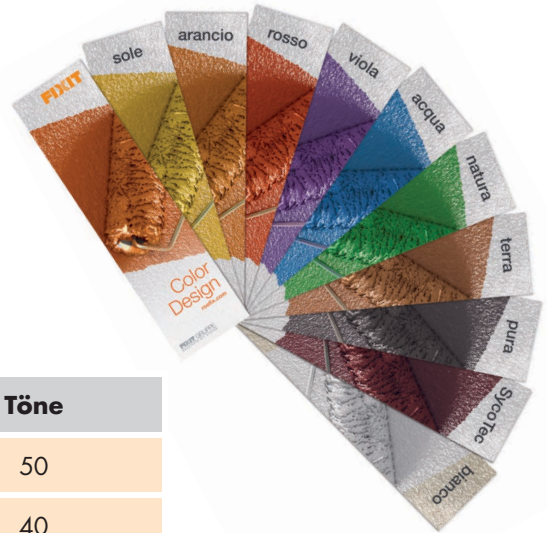
Putzsortiment
für Fassaden

Fixit Deckputze – Vielfalt an Körnung und Farbe

Das Fixit Putz-Sortiment bietet ein breites Spektrum an unterschiedlichen Körnungen und Farben.

Die Farben-Kollektion trägt den aktuellen architektonischen Trends Rechnung. Durch immer neue Arbeitstechniken lassen sich zudem aus einem Deckputz optisch unterschiedliche Oberflächen schaffen.

Der Farbtonfächer FIXIT ColorDesign 2015 bietet eine aktualisierte, noch umfangreichere Kollektion und zeigt die unterschiedlichen Farbreihen und -zonen auf:



Aufbau	Reihen	Töne
SOLE (gelb)	10	50
ARANCIO (orange)	8	40
ROSSO (rot)	11	55
VIOLA (violett)	6	30
ACQUA (blau)	9	45
NATURA (grün)	10	50
TERRA (braun)	10	50
PURA (grau)	10	50
BIANCO (weiss)	8	26

Der Fixit ColorDesign Farbtonfächer kann bei der Fixit AG bezogen werden.

Diese Broschüre präsentiert eine kleine Übersicht aus dem Fixit-Sortiment über mögliche Deckputz-Arten, -Körnungen und -Arbeitstechniken.

Die in dieser Broschüre abgebildeten Putzmuster sind nicht verbindlich. Farbtonbedingte Unterschiede am Objekt, verursacht durch Oberflächenstruktur, Lichteinfall, Umgebungsreflexe, Körnungen, Untergrundbeschaffenheit, Saugfähigkeit, Witterungsverhältnisse und Verarbeitungsweise können die Optik der Deckputze beeinflussen.

Verarbeitungshinweis Kellenwurf



Das frische Aufziehen einer ca. 2 mm starken Schicht Klebe- und Einbettmörtel (z.B. Fixit 439 Klebe- und Einbettmörtel Uni leicht) vermindert das Abprallen des aufzuwerfenden Kellenwurfes.



Der Fixit 764 Kellenwurf kann unabhängig von der Körnung händisch auf den frisch aufgezogenen Klebe- und Einbettmörtel angeworfen werden...



...oder maschinell mit dem Fixit Enduivit Putzspritzgerät und Kompressor mit 4,5 bar Druckleistung aufgespritzt werden.

Nach der Austrocknung (ca. 10 Tage bei guter Witterung) kann der Fixit 764 Kellenwurf grundiert (z.B. Fixit 491 Tiefgrund lösemittelfrei) und anschliessend zweimal mit Fixit Fassadenfarbe überstrichen werden (z.B. Fixit 786 Si Silikon-Silikatputz-Überrollfarbe).



Hinweise

Der Untergrund muss trocken, staub- und fettfrei sein. Das Gerüst ist gemäss den Sicherheitsbestimmungen so zu planen und zu montieren, dass die Ausführung der vorgesehenen Arbeiten möglich ist. Ein Fassadenschutznetz ist zu verwenden. Die technischen Merkblätter und die Verarbeitungsrichtlinien (siehe www.fixit.ch) sind zu beachten. Vor der Auftragserteilung/Ausführung empfiehlt es sich, ein grossformatiges Muster anzulegen. Fremdbauteile wie Fenster, Geländer, Handläufe, Steinplatten sind vor den Arbeiten gut abzudecken und abzukleben.

Edelputze



Fixit 777 Edelputz extraweiss
3 mm, aufgezogen



Fixit 777 Edelputz extraweiss
1,5 mm / 1 mm abgerieben



Fixit 777 Edelputz extraweiss
2 mm, rustik überzogen



Fixit 777 Edelputz extraweiss
3 mm, rustik überzogen



Fixit 764 Kellenwurf
6 - 8 mm (Verarbeitungshinweis auf Seite 2)



Fixit 777 Edelputz extraweiss
3 mm, negativ, 2-Schritt-Farbtechnik

Verarbeitungshinweis Designputze



Anwendbar auf EPS, PIR und Mineralwolldämmung mit fertiger Einbettung (auch mit dem biozidfreien Dickbettsystem FIXITherm.evo möglich) sowie auf Kalk- und Kalk-Zement Untergründe.

Bei Zahnsteghöhen die 10 mm überschreiten muss eine zusätzliche Schicht Grundputz (ca. 6 mm) mit WDVS Klebe- und Armierungsmörtel (z.B. Fixit 439) aufgetragen werden, um Spannungsrisse zu vermeiden.

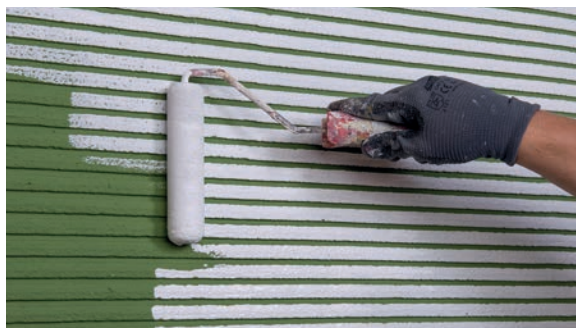
Danach kann für den gerichteten Kammzug (Fixit 745 oder Fixit 446 evo) die Vorabzugsleiste montiert werden. Als Alternative bietet sich der Einsatz einer zweiten Person an, die eine lange Waaglatte als Abzugsleiste hält.

Der Kammzug kann auch frei und ohne Anschlaglatte in die gewünschte Richtung gezogen werden.



Die Kanten des fertig gezogenen und getrockneten Kammzugs sollten gebrochen und die Struktur anschliessend entstaubt werden.

Darauffolgend kann nach dem Kammzug grundiert und gestrichen werden (2 Anstriche). Als Variante können die Spitzen mit einer Schaumstoffwalze in einem zweiten Farbton überrollt werden.



Hinweise

Der Untergrund muss trocken, staub- und fettfrei sein. Bei Anwendung von horizontalen Kammzügen auf der Fassade ist die Zahnung so auszuführen, dass Regenwasser und Oberflächenkondensat ablaufen können. Das Gerüst ist gemäss den Sicherheitsbestimmungen so zu planen und zu montieren, dass die Ausführung der vorgesehenen Arbeiten möglich ist. Ein Fassadenschutznetz ist zu verwenden. Die technischen Merkblätter und die Verarbeitungsrichtlinien (siehe www.fixit.ch) sind zu beachten. Vor der Auftragserteilung/Ausführung empfiehlt es sich, ein grossformatiges Muster anzulegen. Fremdbauteile wie Fenster, Geländer, Handläufe und Steinplatten sind vor den Arbeiten gut abzudecken und abzukleben.

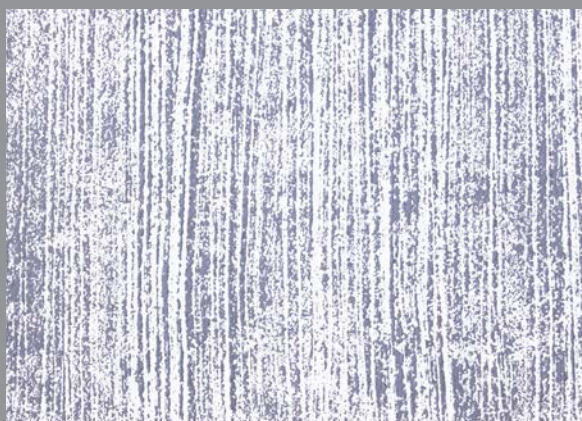
Designputze



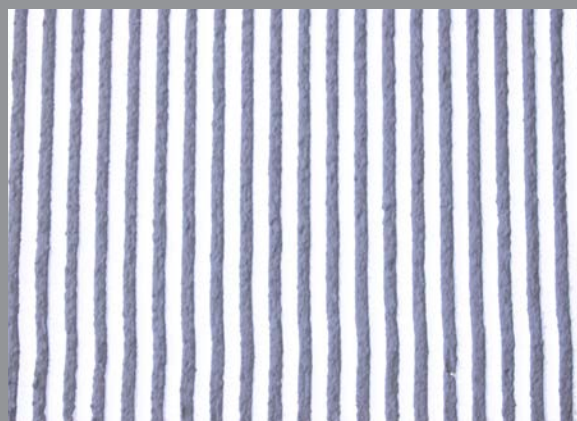
Fixit 446 evo Grundputz für biozidfreies System
Grundputz als Deckschicht aufgezogen in Zahnstruktur Z12



Fixit 446 evo Grundputz für biozidfreies System
Grundputz als Deckschicht aufgezogen, Waschtechnik



Fixit 745 Designputz
Besenstrich 2 mm, 2-Schritt-Farbtechnik



Fixit 745 Designputz
Kammzug 6 mm Zahntraufel, 2-Schritt-Farbtechnik



Fixit 740 Si Silikon-Silikatputz aussen
Rustik, aufgezogen und Waschtechnik



Fixit 740 Si Silikon-Silikatputz aussen
Rustik, aufgezogen



Fixit 740 Si Silikon-Silikatputz aussen
Rustik, 1x aufgezogen, 1x Putzmeisterschicht, Nachbehandlung mit Lammfellrolle

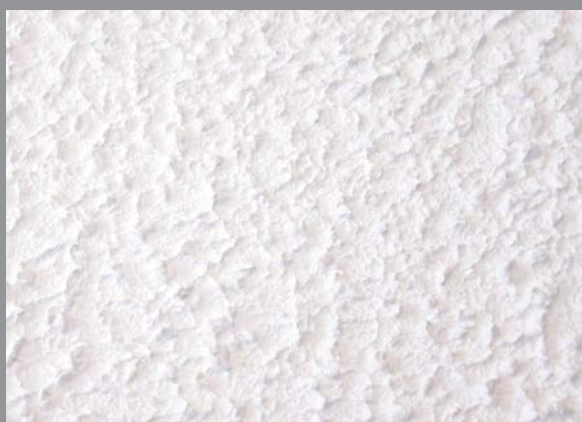


Fixit 740 Si Silikon-Silikatputz aussen
Besenstrich



Fixit 740 Si Silikon-Silikatputz aussen
3 mm negativ, scharf abgezogen, geschliffen

Nassputze



Fixit 740 Si Silikon-Silikatputz aussen
0,8 mm vorgelegt

Fixit 740 Si Silikon-Silikatputz aussen
0,5 mm, Strukturrolle verzogen



Fixit 740 Si Silikon-Silikatputz aussen
6 mm Kammzug



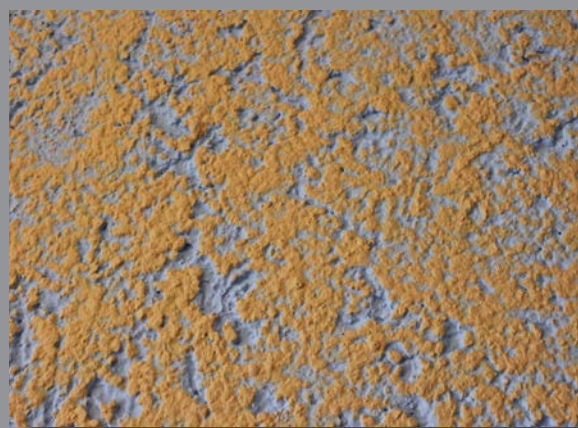
Fixit 740 Si Silikon-Silikatputz aussen
3 mm, Vollabrieb, 2-Schritt-Farbtechnik



Fixit 740 Si Silikon-Silikatputz aussen
4 – 6 mm, Vollabrieb, 2-Schritt-Farbtechnik



Fixit 740 Si Silikon-Silikatputz aussen
3 mm, Vollabrieb, 2-Schritt-Farbtechnik



Fixit 740 Si Silikon-Silikatputz aussen
4 – 6 mm, Vollabrieb, 2-Schritt-Farbtechnik

Verarbeitungshinweis Steinputz



Der Fixit 793 Mittelschicht-Steinputz wird in zwei Lagen aufgetragen.



Die erste Lage wird in Kornstärke aufgeschachtelt, dabei aber nicht scharf abgezogen. Die Fläche muss danach plan sein.



Der zweite Auftrag erfolgt nach Antrocknung der ersten Putzlage – idealerweise am Folgetag. Das Produkt wird mit einer Feinputzmaschine deckend aufgetragen. Ansatzfreies Arbeiten muss sichergestellt werden.



Mit der Fixit R16 (2mm) / R20 (4mm) Zahntraufel wird der Steinputz in einer Richtung durchgekämmt, um die entsprechende gleichmässige Schichtdicke (je nach Körnung) zu erhalten.



Mit der glatten Kellenseite werden die Zahnstege unmittelbar im frischen Zustand in der gleichen Richtung glatt geschachtelt ohne Material abzunehmen. Mittels Abziehlatte wird die Oberfläche planeben abgezogen.

Wichtiger Hinweis

Bis zur vollständigen Austrocknung des Fixit 793 muss die Fassade unbedingt witterungsgeschützt bleiben (vorzugsweise Jutennetz und Gerüstüberdachung).



Mit der Fixit S6 Spitz-Zahntraufel wird der Steinputz im frischen Zustand leicht durchgekämmt, um damit letzte Lufteinschlüsse aufzuspüren. Die fein gezahnte Oberflächenstruktur lässt man so erhärten.



Nach ausreichender Antrocknung (12 – 24 h, je nach Temperatur und Witterung) wird die Oberfläche vorzugsweise mit einem Fixit Schleifwunder (mittel) abgekratzt.



Der Kratz-Zeitpunkt ist dann richtig gewählt, wenn der Putz am Kratzeisen nicht mehr klebt.



Die frisch gekratzte Oberfläche ist mit einem weichen Besen sauber abzukehren und falls erforderlich sofort nachzukratzen.

Auftrags-Schichtdicken

Körnung	2 mm	3 mm	4 mm
Grundpachtelung	ca. 2 mm	ca. 3 mm	ca. 4 mm
Deckpachtelung	ca. 6 mm	ca. 7 mm	ca. 8 mm
fertig gekratzt	ca. 4 – 6 mm	ca. 5 – 7 mm	ca. 6 – 8 mm

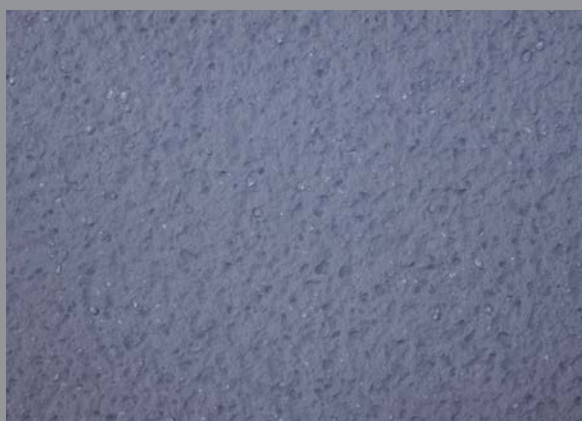
Naturputze



Fixit 793 Steinputz
2 mm, Fixit-Farbtone 27558
Richtpreis CHF 1'935.00/t; CHF 32.90/m²



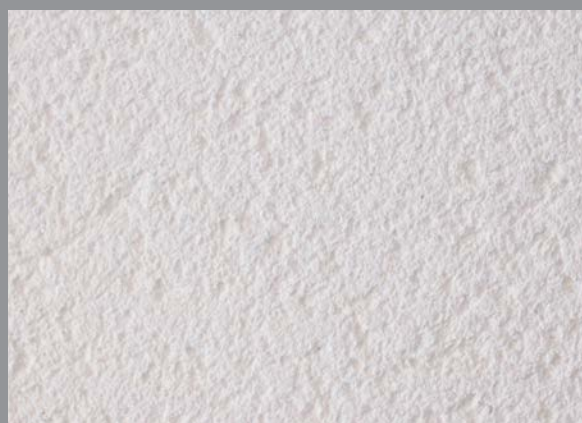
Fixit 793 Steinputz
3 mm, Fixit-Farbtone 27558
Richtpreis CHF 1'935.00/t; CHF 36.20/m²



Fixit 793 Steinputz
4 mm, Fixit-Farbtone 27558
Richtpreis CHF 1'935.00/t; CHF 39.70/m²



Fixit 793 Steinputz
2 mm, mit grobem Glimmer, Fixit-Farbtone 23469
Richtpreis CHF 1'890.00/t; CHF 32.10/m²



Fixit 793 Steinputz
2 mm, Fixit-Farbtone 2580
Richtpreis CHF 1'900.00/t; CHF 32.40/m²



Fixit 793 Steinputz
3 mm, mit Grün-/Rot-/Gelb-/Schwarzkorn, ohne Farbpigmente
Richtpreis CHF 2'000.00/t; CHF 37.50/m²



Fixit 793 Steinputz
2 mm, mit Schwarzkorn, Fixit-Farbtone 25445
Richtpreis CHF 2'090.00/t; CHF 35.50/m²



Fixit 793 Steinputz
2 mm, Fixit-Farbtone 25808
Richtpreis CHF 2'230.00/t; CHF 37.90/m²



Fixit 793 Steinputz
3 mm, mit feinem Glimmer, Fixit-Farbtone 22436
Richtpreis CHF 2'150.00/t; CHF 40.20/m²



Fixit 793 Steinputz
3 mm, mit Schwarzkorn, Fixit-Farbtone 25366
Richtpreis CHF 2'390.00/t; CHF 44.70/m²



Fixit 793 Steinputz
4 mm, mit Schwarz-/Blaukorn und grobem Glimmer,
Fixit-Farbtone 24490
Richtpreis CHF 2'000.00/t; CHF 40.80/m²



Fixit 793 Steinputz
4 mm, mit Schwarzkorn und grobem Glimmer,
Fixit-Farbtone 20160
Richtpreis CHF 2'415.00/t; CHF 49.30/m²

Regionale Verkaufsbüros

Region West
1880 Bex VD
Tel. +41 (0)24 463 05 45
Fax +41 (0)24 463 05 46
ventes@fixit.ch

Region Mitte
5113 Holderbank AG
Tel. +41 (0)62 887 53 63
Fax +41 (0)62 887 53 53
verkauf.mitte@fixit.ch

Region Ost
7204 Untervaz GR
Tel. +41 (0)81 300 06 66
Fax +41 (0)81 300 06 63
info.untervaz@fixit.ch

fixit.ch