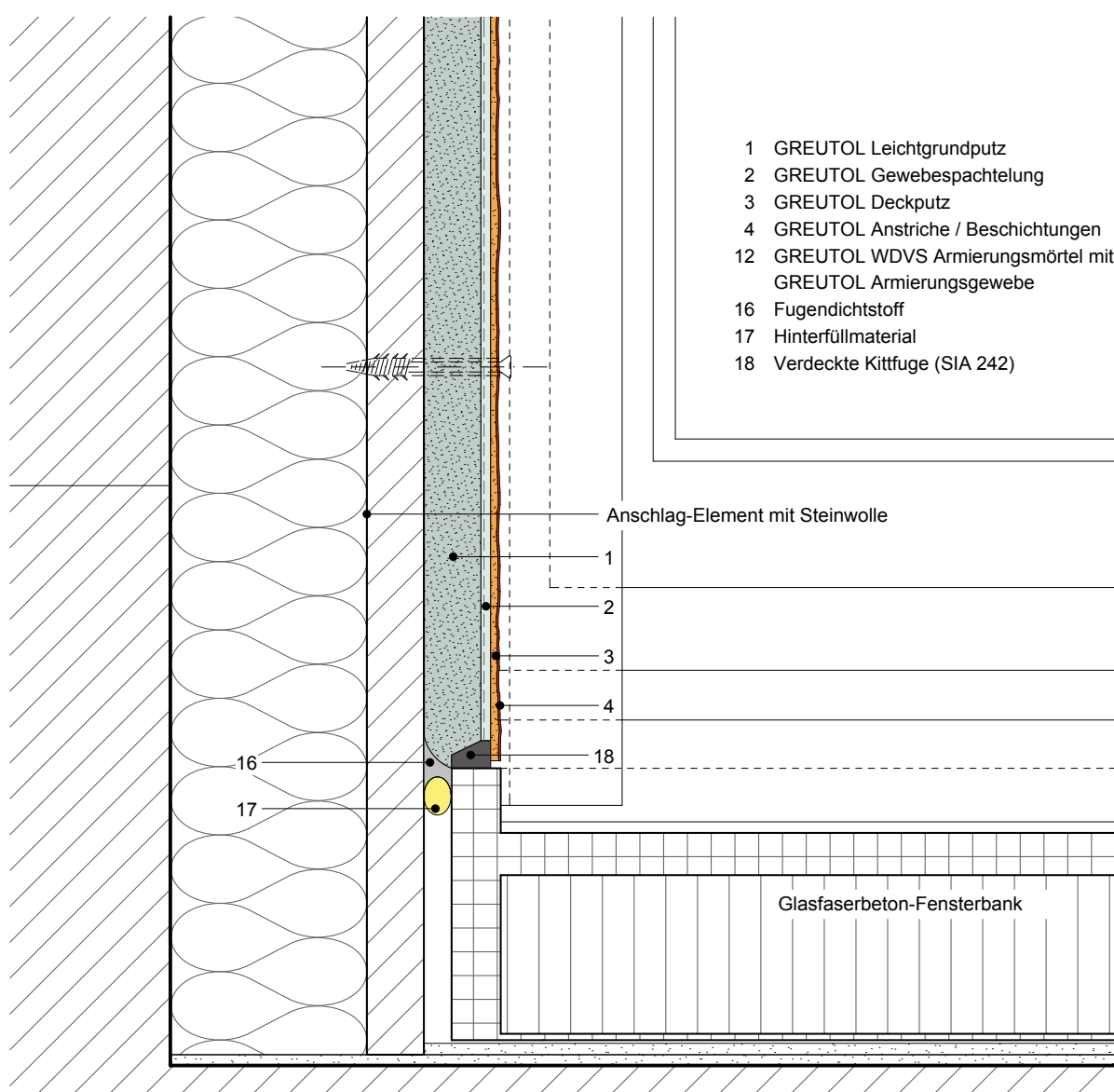
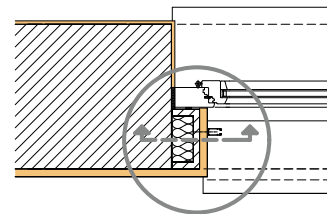


# M.3.1.1 Schnitt: Leibung mit Anschlagstein / Putzanschluss



Dieses Ausführungsdetail ist rein informativer Natur und entspricht unserem derzeitigen Kenntnisstand. Es ist lediglich ein allgemeiner Hinweis und berücksichtigt nicht den konkreten Anwendungsfall. Es gelten unsere Allgemeinen Geschäftsbedingungen. Änderungen bleiben jederzeit vorbehalten. Ersetzt alle früheren Ausführungsdetails. Die aktuellen Informationen finden Sie unter [www.greutol.ch](http://www.greutol.ch).

Greutol AG  
 Libernstrasse 28  
 CH-8112 Otelfingen

Telefon +41 43 411 77 77  
 Fax +41 43 411 77 78  
 E-Mail [info@greutol.ch](mailto:info@greutol.ch)

**GREUTOL**