

RÖFIX EPS-P 035

EPS-Sockeldämmplatte

Rechtliche und technische Hinweise: Bei der Verarbeitung unserer Produkte sind die Angaben in unseren technischen Merkblättern zu beachten, sowie die Einhaltung der allgemeinen und jeweiligen spezifischen Ländernormen und die Empfehlung der jeweiligen nationalen Fachverbände zu berücksichtigen.

Anwendungsbereiche: Hochexpandierter Polystyrol-Hartschaumplatte EPS-P30 (WLG 035) für die Ausbildung von Sockel- und Perimeterdämmung.
Mit gewaffelter Oberfläche.
Geeignet für WDVS bei Alt- und Neubauten.
Als Wärmedämmplatte für Bereiche, bei denen höhere Anforderungen an die Wasseraufnahme und die Haftzugfestigkeit zwischen Plattenoberfläche und aufgebrachtem Putzgrund gestellt sind.

- Eigenschaften:**
- Optimierte Dämmeigenschaften
 - Massgenauigkeit durch Formteilschäumung
 - Höchste Formbeständigkeit auch bei höheren Temperaturen und Belastung
 - HFCKW- und HFKW-frei

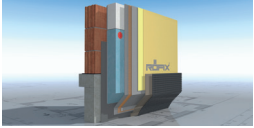
Verarbeitung:



Technische Daten:

SAP-Art. Nr.:	2000148763	2000148765	2000148767	2000148769	2000148134
NAV-Art. Nr.:	111318	111320	111322	111324	111325
Verpackungsart					
Einheit pro Palette	25 Stk./EH	12 Stk./EH	8 Stk./EH	6 Stk./EH	5 Stk./EH
Menge pro Einheit	12,5 m ² /EH	6 m ² /EH	4 m ² /EH	3 m ² /EH	2,5 m ² /EH
Dicke	20 mm	40 mm	60 mm	80 mm	100 mm
Breite	1.000 mm				
Höhe	500 mm				
Wasserdampfdiffusion μ	ca. 60				
Wärmeleitfähigkeit λ_D	0,031 W/mK				
Querzugfestigkeit	≥ 150 kPa				
Wasseraufnahme	< 0,03 kg/m ² h				
Rohdichte im Mittel	ca. 30 kg/m ³				
R-Wert	0,55 m ² K/W	1,15 m ² K/W	1,75 m ² K/W	2,3 m ² K/W	2,9 m ² K/W
Untergrund-Temperatur	> 5 °C				
Brandverhalten	E (EN13501-1)				

SAP-Art. Nr.:	2000148771	2000148772	2000148773	2000150873	2000150897
NAV-Art. Nr.:	111327	111328	111329	118886	119106
Verpackungsart					
Einheit pro Palette	4 Stk./EH	3 Stk./EH	3 Stk./EH	2 Stk./EH	2 Stk./EH
Menge pro Einheit	2 m ² /EH	1,5 m ² /EH	1,5 m ² /EH	1 m ² /EH	1 m ² /EH
Dicke	120 mm	140 mm	160 mm	180 mm	200 mm
Breite	1.000 mm				
Höhe	500 mm				
Wasserdampfdiffusion μ	ca. 60				
Wärmeleitfähigkeit λ_D	0,031 W/mK				



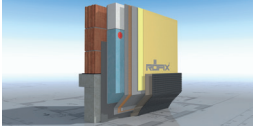
RÖFIX EPS-P 035

EPS-Sockeldämmplatte

SAP-Art. Nr.:	2000148771	2000148772	2000148773	2000150873	2000150897
Querzugfestigkeit	≥ 150 kPa				
Wasseraufnahme	< 0,03 kg/m ² h				
Rohdichte im Mittel	ca. 30 kg/m ³				
R-Wert	3,5 m ² K/W	4,1 m ² K/W	4,65 m ² K/W	5,25 m ² K/W	5,85 m ² K/W
Untergrund-Temperatur	> 5 °C				
Brandverhalten	E (EN13501-1)				

SAP-Art. Nr.:	2000151351	2000151302
NAV-Art. Nr.:	127132	126510
Verpackungsart		
Einheit pro Palette	2 Stk./EH	
Menge pro Einheit	1 m ² /EH	
Dicke	220 mm	240 mm
Breite	1.000 mm	
Höhe	500 mm	
Wasserdampfdiffusion μ	ca. 60	
Wärmeleitfähigkeit λ _D	0,031 W/mK	
Querzugfestigkeit	≥ 150 kPa	
Wasseraufnahme	< 0,03 kg/m ² h	
Rohdichte im Mittel	ca. 30 kg/m ³	
R-Wert	6,45 m ² K/W	7 m ² K/W
Untergrund-Temperatur	> 5 °C	
Brandverhalten	E (EN13501-1)	

Materialbasis:	<ul style="list-style-type: none"> Styropor-Dämmstoff aus formgeschäumtem, hydrophobiertem Hart-Schaumstoff, hergestellt durch Wärmebehandlung eines expandierbaren Polystyrolgranulates.
Verarbeitungsbedingungen:	Während der Verarbeitungs- und Trocknungsphase darf die Umgebungs- bzw. Untergrundtemperatur nicht unter +5 °C sinken.
Verarbeitung:	Kleben der Dämmplatten: Im Sockel- und Perimeterbereich den Klebemörtel vollflächig mit einer Zahnkelle 10x10 oder in der Randwulst-Punkt/Streifen-Methode (ca. 40 % Kleberfläche) auf die Dämmplattenrückseite auftragen. Die Sockelplatten müssen im Spritzwasserbereich mind. 30 cm über die Terraingrenze bzw. Terrassenoberkante reichen. Die Dämmplatten sind im Verband, planeben und absolut pressgestossen zu verkleben. Die Sockel-Dämmplatten sind oberhalb der Bauabdichtung schnellstmöglich gemäß der aktuellen Verarbeitungsrichtlinie WDVS zu verdübeln.
Gefahrenhinweise:	Detaillierte Sicherheitshinweise erhalten Sie aus unseren separaten Sicherheitsdatenblättern. Vor der Anwendung sind diese Sicherheitsdatenblätter durchzulesen.
Lagerung:	Trocken, vor Feuchtigkeit und UV-Einwirkung (Sonne, Licht) schützen. Lagerzeit min. 12 Monate.



RÖFIX EPS-P 035

EPS-Sockeldämmplatte

Allgemeine Hinweise:

Mit diesem Merkblatt werden alle früheren Ausgaben ungültig.
Die Angaben dieses technischen Merkblattes entsprechen unseren derzeitigen Kenntnissen und praktischen Anwendungserfahrungen.
Die Angaben wurden sorgfältig und gewissenhaft erstellt, allerdings ohne Gewähr für Richtigkeit und Vollständigkeit und ohne Haftung für die weiteren Entscheidungen des Benutzers. Die Angaben für sich alleine begründen kein Rechtsverhältnis oder sonstige Nebenverpflichtungen. Sie befreien den Kunden grundsätzlich nicht, das Produkt auf seine Eignung für den vorgesehenen Verwendungszweck eigenständig zu prüfen.
Unsere Produkte unterliegen, wie alle enthaltenen Rohstoffe, einer kontinuierlichen Überwachung, wodurch eine gleichbleibende Qualität gewährleistet ist.
Unser technischer Beratungsdienst steht Ihnen für Fragen bezüglich Verwendung und Verarbeitung sowie Vorführung unserer Produkte zur Verfügung.
Den aktuellen Stand unserer techn. Merkblätter finden Sie auf unserer Internet-Homepage bzw. können in der nationalen Geschäftsstelle angefordert werden.