

Австрия

RÖFIX AG
A-6832 Rõthis
Tel. +43 (0)5522 41646-0
Fax +43 (0)5522 41646-6
office.roethis@roefix.com

RÖFIX AG
 A-6170 Zirl
 Tel. +43 (0)5238 510
 Fax +43 (0)5238 510-18
 office.zirl@roefix.com

RÖFIX AG
 A-9500 Villach
 Tel. +43 (0)4242 29472
 Fax +43 (0)4242 29319
 office.villach@roefix.com

RÖFIX AG
 A-8401 Kalsdorf
 Tel. +43 (0)3135 56160
 Fax +43 (0)3135 56160-8
 office.kalsdorf@roefix.com

RÖFIX AG
 A-4591 Molln
 Tel. +43 (0)7584 3930-0
 Fax +43 (0)7584 3930-30
 office.molln@roefix.com

RÖFIX AG
 A-4061 Pasching
 Tel. +43 (0)7229 62415
 Fax +43 (0)7229 62415-20
 office.pasching@roefix.com

RÖFIX AG
 A-2355 Wiener Neudorf
 Tel. +43 (0)2236 677966
 Fax +43 (0)2236 677966-30
 office.wienerneudorf@roefix.com

Швейцария

RÖFIX AG
 CH-9466 Sennwald
 Tel. +41 (0)81 7581122
 Fax +41 (0)81 7581199
 office.sennwald@roefix.com

RÖFIX AG
 CH-8953 Dietikon
 Tel. +41 (0)44 7434040
 Fax +41 (0)44 7434046
 office.dietikon@roefix.com

RÖFIX AG
 CH-2540 Grenchen
 Tel. +41 (0)32 6528352
 Fax +41 (0)32 6528355
 office.grenchen@roefix.com

RÖFIX AG
 CH-6035 Perlen
 Tel. +41 (0)41 2506223
 Fax +41 (0)41 2506224
 office.perlen@roefix.com

RÖFIX AG
 CH-3006 Bern
 Tel. +41 (0)31 9318055
 Fax +41 (0)31 9318056
 office.bern@roefix.com

Италия

RÖFIX AG
 I-39020 Partschins - BZ
 Tel. +39 0473 966100
 Fax +39 0473 966150
 office.partschins@roefix.com

RÖFIX AG
 I-33074 Fontanafredda - PN
 Tel. +39 0434 599100
 Fax +39 0434 599150
 office.fontanafredda@roefix.com

RÖFIX AG
 I-25080 Prevalle - BS
 Tel. +39 030 68041
 Fax +39 030 6801052
 office.prevalle@roefix.com

RÖFIX AG
 I-21020 Comabbio - VA
 Tel. +39 0332 962000
 Fax +39 0332 961056
 office.comabbio@roefix.com

RÖFIX AG
 I-12089 Villanova Mondovi - CN
 Tel. +39 0174 599200
 Fax +39 0174 698031
 office.villanovamondovi@roefix.com

Словения

RÖFIX d.o.o.
 SLO-1290 Grosuplje
 Tel. +386 (0)1 78184 80
 Fax +386 (0)1 78184 98
 office.grosuplje@roefix.com

Хърватия

RÖFIX d.o.o.
 HR-10294 Pojatno
 Tel. +385 (0)1 3340-300
 Fax +385 (0)1 3340-330
 office.pojatno@roefix.com

RÖFIX d.o.o.
 HR-10290 Zaprešić
 Tel. +385 (0)1 3310-523
 Fax +385 (0)1 3310-574

RÖFIX d.o.o.
 HR-22321 Siverić
 Tel. +385 (0)22 885300
 Fax +385 (0)22 778318
 office.siveric@roefix.com

Сърбия

RÖFIX d.o.o.
 SRB-35254 Popovac
 Tel. +381 (0)35 541-701
 Fax +381 (0)35 541-703
 office.popovac@roefix.com

Черна Гора

RÖFIX d.o.o.
 MNE-85330 Kotor
 Tel. +382 (0)32 336 234
 Fax +382 (0)32 336 234
 office.kotor@roefix.com

Босна-Херцеговина

RÖFIX d.o.o.
 BiH-88320 Ljubuški
 Tel. +387 (0)39 830 100
 Fax +387 (0)39 831 154
 office.ljubuski@roefix.com

RÖFIX d.o.o.
 BiH-71210 I. Sarajevo
 Tel. +387 (0)57 355 191
 Fax +387 (0)57 355 190
 office.sarajevo@roefix.com

България

RÖFIX eood
 BG-4490 Septemvri
 Tel. +359 (0)34 405900
 Fax +359 (0)34 405939
 office.septemvri@roefix.com

RÖFIX eood
 BG-9900 Novi Pazar
 Tel. +359 (0)537 25050
 Fax +359 (0)537 25050
 office.novipazar@roefix.com

Косово

RÖFIX Sh.p.k.
 KS-32000 Klina-Volujak
 Tel. +377 (0)44 502692
 office.klina@roefix.com

Албания

RÖFIX Sh.p.k.
 AL-1504 Nikël Tapizë
 Tel. +355 (0)511 8102-1/2/3
 Fax +355 (0)511 24778
 office.tirana@roefix.com



Строене по система



www.roefix.com



Строене по система

PP-040-RBG-02/14

FIXIT GRUPPE
 BAUSTOFFE MIT SYSTEM

Creteo® Gala CC 608 rapid

Разтвор за ремонт на асфалт

Нова технология за бързо и трайно запълване на дупки в асфалта

Целогодишно полагане



Около Вас има ли дупки по пътя?

Всяка година след зимата пътните настилки се повреждат от атмосферните влияния и зейват дупки. Дупките в асфалта и неравностите по пътните платна осезаемо възпрепятстват сигурността на пътното движение. Последниците са повреди на превозните средства, а понякога това води и до катастрофи!

Съгласно нормативната уредба ремонтът и рехабилитацията на пътната мрежа е задължение на държавата или общините. В момента практиката е, дупките през зимата временно да се запълват със студен асфалт, тъй като асфалтовите бази не работят през този период. Предварително са ясни последиците, които са налице

най-късно през следващия зимен период. От година на година щетите стават все по-големи и предопределят постоянно увеличаване на разходите за ремонт. Особено общините са болезнено засегнати от това.

Ние имаме за вас техническо решение!

Решението е употребата на Creteo®Gala CC 608 rapid. Този патентован полуеластичен продукт съчетава безфуговият метод и еластичността на асфалта с якостта на натиск и другите благоприятни свойства на бетона. Продуктът е съставен от битум, добавъчен

материал и високоякостно свързващо вещество. Основното предимство е в това, че осигурява бързо, лесно и дълготрайно премахване на дупки в асфалтови или бетонни настилки дори и през зимния период и то в кратък пусков срок. Проектиран е за ремонтни дейности

на пътища, паркинги, входове към жилища и гаражи, пешеходни алеи и индустриални транспортни зони. Освен това Creteo®Gala CC 608 rapid е подходящ и за възстановяване на уличната настилка след изкопни дейности.

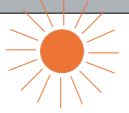



Предимства

- Лесна обработка, директно от кофата, без енергоемка подготовка
- Еднослойно полагане
- Якост на натиск като на бетон
- Еластичност като на асфалт
- Кратък пусков срок на

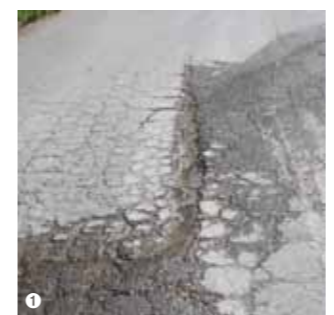
- ремонтните участъци и освобождаване на трафика
- Рентабилно и дълготрайно възстановяване
- Устойчивост на мраз и соли за размразяване

- Не полепва нито по обувки, нито по гумите на превозни средства
- Екологосъобразен
- Отлично сцепление по ръбовете, без необходимост от свързващ мост

Технически параметри

	Лято	Зима
Продукт	 	 
Дебелина на слоя	ок. 0,5 – 20 cm	
Плътност	2400 - 2500 kg/m ³	
Температура на основата	+ 10 °C до + 35 °C	- 5 °C до + 10 °C
Преминаване на превозни средства	ок. 5 до 10 минути след времето за обработка	
Време за обработка	при +20°C между 5-10 минути	при +5°C между 5-10 минути
Крайна якост след 7 дни	> 20 N/mm ²	
Крайна якост след 28 дни	> 30 N/mm ²	
Устойчивост на мраз и соли за размразяване	да	
Модул на еластичност	< 8000 N/mm ²	
Максимална зърнометрия	4 mm	
Цвят	тъмносив	

Възстановяване на повредени участъци



- 1 Подготовка на дупката**
- Премахване на откъртени части.
 - Ръбовете трябва да са вертикално отсечени на дълбочина мин. 1cm, за да не изтече материалът.



- 2 Почистване**
- Почистване на дупката.
 - Не трябва да има вода в дупката.



- 3 Разбъркване на материала**
- В кофата с материала се сипва 3,5 литра вода и с ръчен смесител се разбърква хомогенно.
 - По възможност през зимата да се използва вода с температура > 12 °C. Така може да се полага и при пониски температури.
 - Поради бързото втвърдяване материалът се полага веднага. Най-добре е винаги да се разбъркват малки количества.



- 4 Полагане на материала**
- Преди да се нанесе материалът дупката леко се навлажнява с вода (през зимата това отпада).
 - Забърканият материал се изсипва в дупката и се разпределя с мистрия или лопата. В зависимост от консистенцията на материала може леко да се уплътни.
 - При зимни условия на работа преди полагане дупката се затопля леко с газова горелка, за да е сигурно че е суха и няма да се образува лед.



- 5 Оформяне на повърхността**
- С подходящ инструмент се изтегля и заглажда (сн. вляво) или се оформя с метла (сн. вдясно).
 - В зависимост от желаната повърхност може да се положи посипка.



- 6 Готовност**
- В зависимост от предписанието повърхността може да бъде гладка или грапава.



- 7 Пускане на движението**
- След 5 минути може да преминават коли. Дори и при натоварен трафик!