



HASIT Schürzen-Abschlussprofil W80-12

Abschlussprofil Putzträgerplatten

Anwendungsbereiche: Dieses Abschlussprofil (U-Form) mit Tropfkante und aufgeschweißtem Gewebeteil bildet eine optimalen Abschluss von Putzträgerplatten im Bereich der Schürzen- bzw. Sturzausbildung, beispielsweise an Rollladen-/Raffstorekästen bei Wärmedämm-Verbundsystemen.

- Eigenschaften:**
- Gezielte Ableitung von Regenwasser
 - Präzise Kantenausbildung
 - Vermeidet Rissbildung
 - Sauberer Abschluss
 - Einfache Verarbeitung
 - Schutz der Putzträgerplatte

Verarbeitung:



Technische Daten:

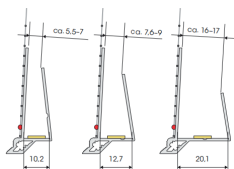
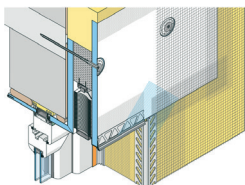
Art.-Nr.	2000954062
EAN	4038502152039
Zolltarifnr.	73181499
Verpackungsart	
Menge pro Einheit	25 Stk./EH
Länge	200 cm
Breite	12 mm
Gewebebreite	12,5 cm

Materialbasis: • Profil aus Kunststoff mit eingeklebten SK-PE-Dichtband und verschweißtem Gewebeteil

Verarbeitung: Schutzpapier von innenliegendem SK-PE-Dichtband abziehen. Senkrechte Profilschenkel an einem Profilende über die Putzträgerplattenkante stülpen und Profil zum anderen Ende hin auf die Putzträgerplatte drücken. Profil auf der gesamten Länge abschließend fest gegen die Putzträgerplatte drücken. Profilmesh mit dem Flächengewebe überlappend in die Gewebespachtelung einbetten.

Gefahrenhinweise: Detaillierte Sicherheitshinweise erhalten Sie aus unseren separaten Sicherheitsdatenblättern. Vor der Anwendung sind diese durchzulesen.

Anwendung/Abmessung:





HASIT Schürzen-Abschlussprofil W80-12

Abschlussprofil Putzträgerplatten

Allgemeine Hinweise:

Mit diesem Merkblatt werden alle früheren Ausgaben ungültig.
Die Angaben wurden sorgfältig und gewissenhaft erstellt, allerdings ohne Gewähr für Richtigkeit und Vollständigkeit und ohne Haftung für die weiteren Entscheidungen des Benutzers. Die Angaben für sich alleine begründen kein Rechtsverhältnis oder sonstige Nebenverpflichtungen. Sie befreien den Kunden grundsätzlich nicht, das Produkt auf seine Eignung für den vorgesehenen Verwendungszweck eigenständig zu prüfen.
Unsere Produkte unterliegen, wie alle enthaltenen Rohstoffe, einer kontinuierlichen Überwachung, wodurch eine gleichbleibende Qualität gewährleistet ist.
Für weitere Fragen wenden Sie sich an Ihren Verkaufsberater oder Fachhandel.
Den aktuellen Stand unserer technischen Merkblätter finden Sie auf unserer Homepage bzw. können in der zuständigen Geschäftsstelle angefordert werden.