

# Fixit 740 Si Crépi de finition silicate/silicone extérieur

De crépi de finition extérieur Fixit 740 Si allie les performance du silicate et du silicone. Amélioré, il a été développé pour satisfaire aux exigences les plus hautes dans le domaine de la protection de façade avec un minimum de biocides.

Disponibles dans un vaste choix de teintes.

## Avantages :

- Technologie Si
- Résistant à l'eau
- Ouvert à la diffusion de vapeur d'eau
- Caractère minéral
- Résistantes aux micro-organismes et aux influences
- Environnementales
- Application rapide et aisée
- Belle structure
- Approprié pour tous les systèmes d'isolation thermiques extérieur

### Unité d'emballage

25 kg bidon | Palette de 24 bidons

### Ribé Plein

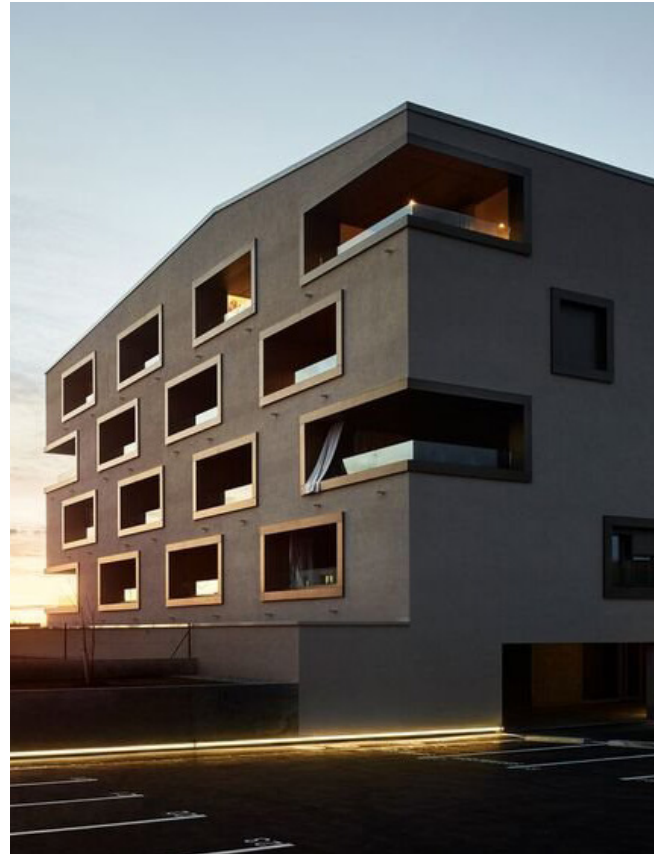
1 mm | 1.5 mm | 2 mm | 3 mm | 4-6 mm

### Rainuré

1.5 mm | 2 mm | 3 mm

### Revêtement fin

0.5 mm | 0.7 mm



Vous trouverez toutes les informations complémentaires dans la fiche technique en cliquant sur le code QR.

