

RÖFIX REPRO-TEX

Sockelaufsteckprofil W64

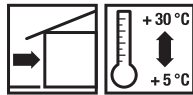
Rechtliche und technische Hinweise: Bei der Verarbeitung unserer Produkte sind die Angaben in unseren technischen Merkblättern zu beachten, sowie die Einhaltung der allgemeinen und jeweiligen spezifischen Ländernormen und die Empfehlung der jeweiligen nationalen Fachverbände zu berücksichtigen.

Anwendungsbereiche: Einhängprofil für die perfekte Sockelausbildung. Wird auf herkömmliche Alu-Sockelprofile in U-Form aufgesteckt und gibt durch die Gewebeeinbildung und Tropfkante einen sauberen Abschluss.
System-Empfehlung bei Verwendung von unbeschichteten ALU-Sockelprofilen.

Eigenschaften:

- Der Ausdehnungskoeffizient ist mit den nachfolgenden Putzen vergleichbar.
- Mechanisch entkoppelte Anschlusslösung
- Schnelle, wirtschaftliche Verarbeitung

Verarbeitung:



Technische Daten:	
SAP-Art. Nr.:	2000693575
NAV-Art. Nr.:	121706
Verpackungsart	
Einheit pro Palette	20 Stk./EH
Menge pro Einheit	50 lfm./EH
Länge	250 cm
Farbe	Weiss
Gewebebreite	12,5 cm
Untergrund-Temperatur	> 5 °C

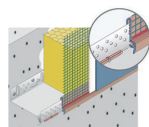
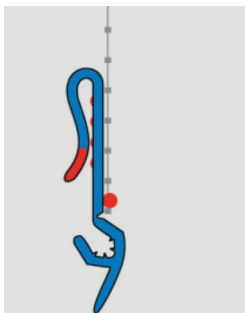
Materialbasis: • Reinigungs- Emulsion und Haftvermittler

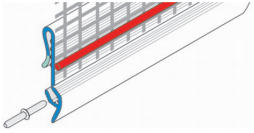
Verarbeitungsbedingungen: Während der Verarbeitungs- und Trocknungsphase darf die Umgebungs- bzw. Untergrundtemperatur nicht unter +5 °C sinken.

Gefahrenhinweise: Detaillierte Sicherheitshinweise erhalten Sie aus unseren separaten Sicherheitsdatenblättern. Vor der Anwendung sind diese Sicherheitsdatenblätter durchzulesen.

Lagerung: Profile werden im Karton verpackt ausgeliefert. Unbedingt auf stabilem und ebenen Untergrund flach lagern. Vor Feuchte, Nässe und großer Hitze schützen.
Lagerzeit min. 12 Monate.

:





RÖFIX REPRO-TEX

Sockelaufsteckprofil W64

Allgemeine Hinweise:

Mit diesem Merkblatt werden alle früheren Ausgaben ungültig.

Die Angaben dieses technischen Merkblattes entsprechen unseren derzeitigen Kenntnissen und praktischen Anwendungserfahrungen.

Die Angaben wurden sorgfältig und gewissenhaft erstellt, allerdings ohne Gewähr für Richtigkeit und Vollständigkeit und ohne Haftung für die weiteren Entscheidungen des Benutzers. Die Angaben für sich alleine begründen kein Rechtsverhältnis oder sonstige Nebenverpflichtungen.

Sie befreien den Kunden grundsätzlich nicht, das Produkt auf seine Eignung für den vorgesehenen Verwendungszweck eigenständig zu prüfen.

Unsere Produkte unterliegen, wie alle enthaltenen Rohstoffe, einer kontinuierlichen Überwachung, wodurch eine gleichbleibende Qualität gewährleistet ist.

Unser technischer Beratungsdienst steht Ihnen für Fragen bezüglich Verwendung und Verarbeitung sowie Vorführung unserer Produkte zur Verfügung.

Den aktuellen Stand unserer techn. Merkblätter finden Sie auf unserer Internet-Homepage bzw. können in der nationalen Geschäftsstelle angefordert werden.