



Objektreport

Klassische Kalk-Zement-Mineralputze

Exklusives Doppelhaus München



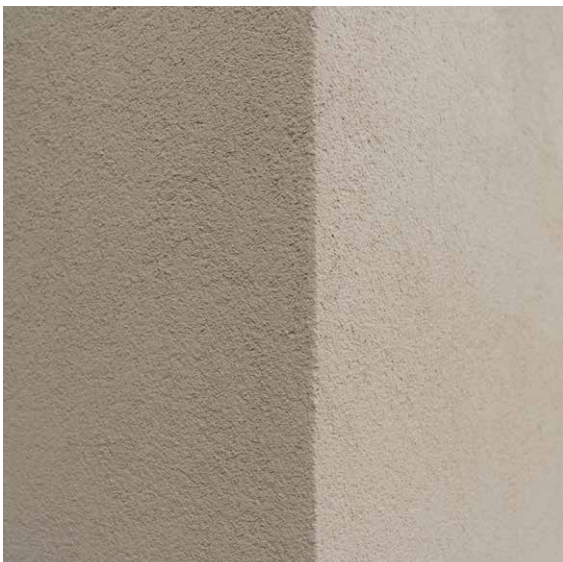
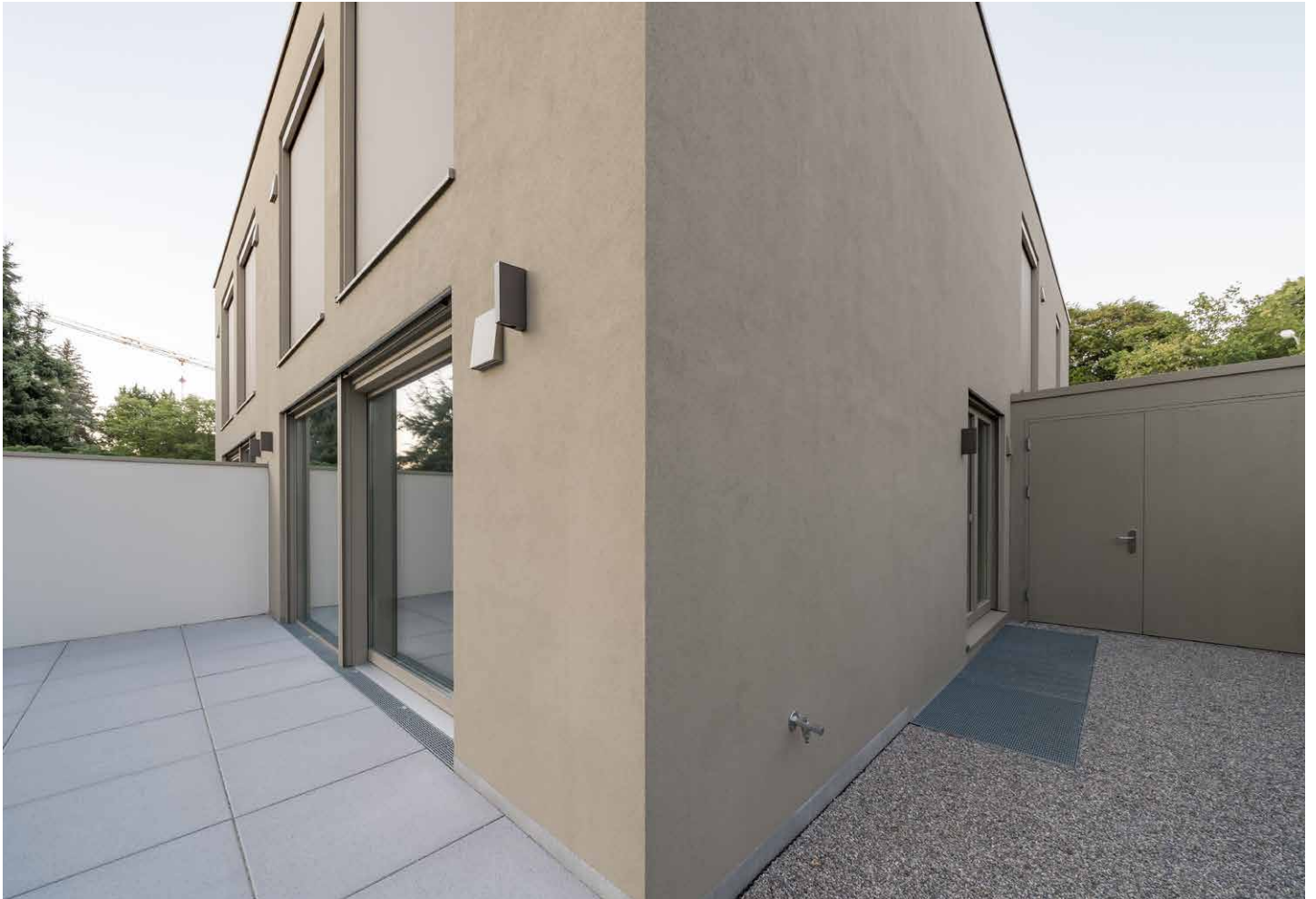
Eckdaten

Objekt:	Wohnhaus
Ausführung:	2019
Art:	Neubau
Standort:	Fürstenriederstraße, 81377 München
Information:	Das stilvoll gestaltete Doppelhaus im Münchner Westen besticht durch ein einzigartiges geradliniges Design. Der Clou: die Garagentore tragen die gleiche Putzoberfläche wie das Wohnhaus.

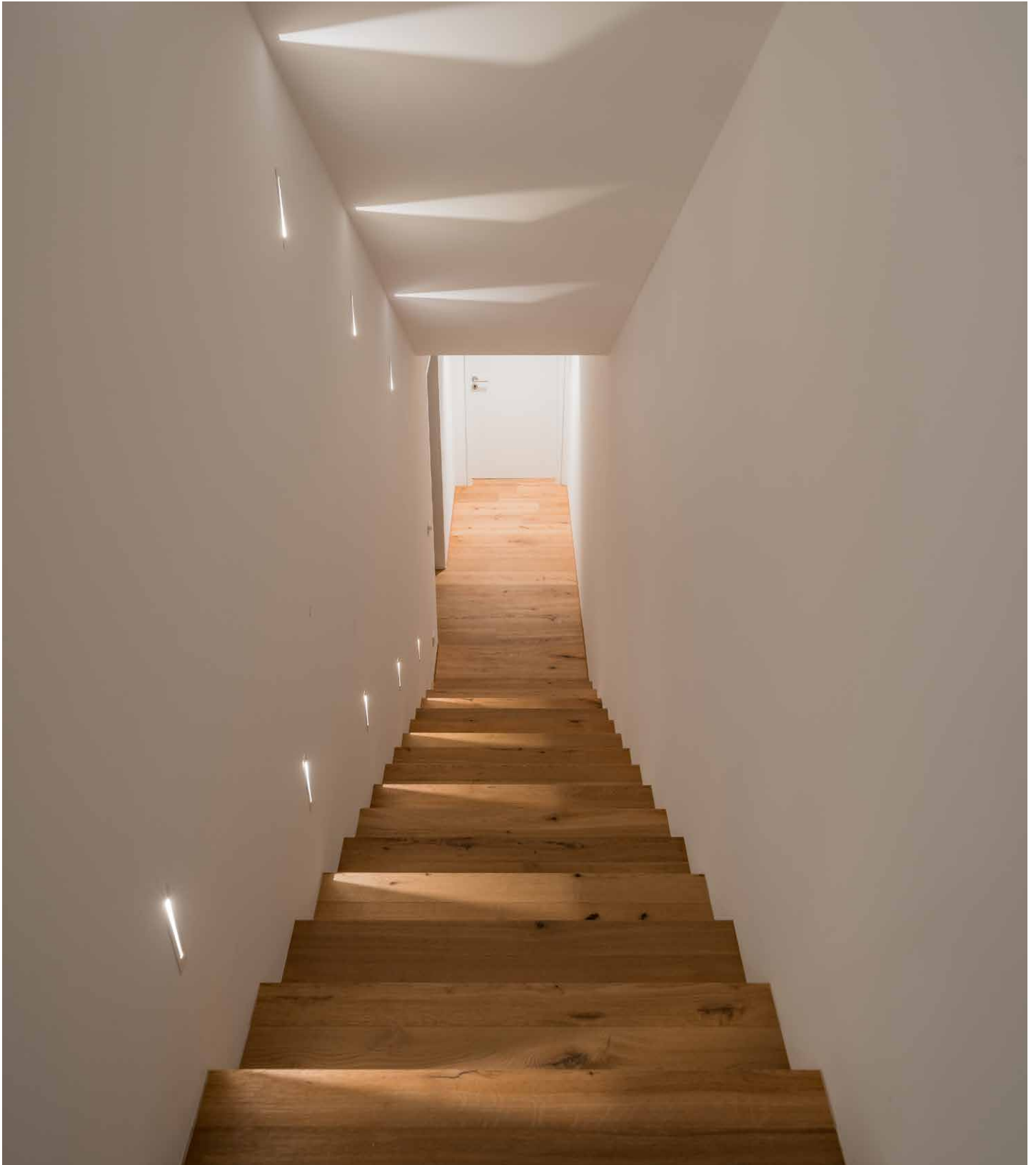
Beteiligte Unternehmen

Verarbeiter	Rauchenberger GmbH, Am Bergl 5, 82131 Gauting
Bauleiter	Kurt Lainer, Roseggerstr. 4, 84036 Landshut

Außenansicht



Innenaufnahmen



Verwendete Produkte



HASIT 704 OPTI

LITHIN Kratzputzstruktur opti

Vergüteter, mineralischer Struktur-/Oberputz P II (DIN V 18550:2005-04) bzw. CS II (EN 998-1) in „Korn an Korn“-Struktur, auf WDVS bzw. Gewebespachtelungen und auf mineralischen Unterputzen. Einsatz auch als Scheibenputz. Für innen und außen. Bei Hellbezugswert (HBW) < 20% und TSR-Wert < 25% der Endbeschichtung (fertige Fassade) ist das HASIT SycoTec-System anzuwenden.

Produktvorteile:

- Mineralisch, ökologisch
- Gleichmäßige Struktur
- Wärmedämm-Verbundsysteme geeignet (zugelassen)
- Geeignet für Sockel

HASIT 623

Fasersockelputz Rapid

Schnell abbindender, faserarmierter Zement-Maschinenleichtputz der ehemaligen Putzmörtelgruppe P II (DIN V 18550:2005-04) bzw. CS III (EN 998-1) mit mineralischem Leichtzuschlag. Sockelputz auf Mauerwerk und Dämmsystemen. Letzte Lage ist auch zum Filzen geeignet.

Produktvorteile:

- Schnell abbindend
- Faserarmiert
- Feuchtebeständig
- Wasserabweisend
- hervorragende Verarbeitung

HASIT 655

Leichtputz

Kalk-Zement-Leichtputz (Typ I) der ehemaligen Putzmörtelgruppe P II (DIN V 18550:2005-04) bzw. CS II (EN 998-1) mit organischem Leichtzuschlag für innen und außen, bzw. als Komponente für MW-Grundputz WDV-Systeme.

Produktvorteile:

- Hohe Ergiebigkeit
- Spannungsarm
- hervorragende Verarbeitung
- Rein mineralisch

Verwendete Produkte



Armierungsgewebe rot Glasfaser-Armierungsgewebe

Alkalibeständiges, hochwertiges Textilglasgitter zur Armierung von WDV-Systemen aus EPS, PUR (PURWALL) und MINOPOR. Flächengewicht: ca. 165 g/m²
Typ: 122

Produktvorteile:

- Alkalibeständig
- Gute Putzhaftung
- PVC-frei
- Verschiebefest
- Weichmacherfrei

HASIT DIEPLAST 804 Klebe- und Armierungsmörtel

Mineralischer Klebe- und Armierungsmörtel der ehemaligen Putzmörtelgruppe P II (DIN V 18550:2005-04) bzw. CS III (EN 998-1). Armierungsschichtdicke 3-6 mm.

Produktvorteile:

- Hohe Diffusionsoffenheit
- Universell anwendbar
- Ökonomisch
- Hohe Ergiebigkeit
- Lange Offenzeit

HASIT 130 Leichtglättputz

Gips-Maschinen-Leichtputz für innen zum Glätten nach DIN EN 13279 (B4/50/2) bzw. der ehemaligen Putzmörtelgruppe P IV nach DIN V 18550:2005-04. Zum einlagigen Verarbeiten mit einer Feinputzmaschine für innen.

Produktvorteile:

- Perfekte maschinelle Verarbeitbarkeit
- Feuchtigkeitsregulierend
- Hohe Ergiebigkeit
- Hervorragende Glättfähigkeit
- Mineralisch
- Sehr hohe Wasserrückhaltung

HASIT Trockenmörtel GmbH

Zentrale

Landshuter Straße 30
85356 Freising
Tel.: +49 8161 602-0
Fax: +49 8161 602-70400
kontakt@hasit.de

Werk Schwarzenfeld

Karl-Knab-Straße 44
92521 Schwarzenfeld
Tel.: +49 9435 92-0
Fax: +49 9435 92-70761

Vertriebsgebiet Süd

Werk Eichenkofen

Mooslerner Weg 12
85435 Erding
Tel.: +49 8122 120-0
Fax: +49 8122 120-79862

Werk Kissing

Auenstraße 11
86438 Kissing
Tel.: +49 8233 7900-0
Fax: +49 8233 7900-70561

Vertriebsgebiet Süd-Ost

Werk Regensburg

Ditthornstraße 18
93055 Regensburg
Tel.: +49 941 79595-0
Fax: +49 941 79595-70980

Vertriebsgebiet Mitte

Werk Crossen

Am Rautenanger 6
07613 Crossen an der Elster
Tel.: +49 36693 494-0
Fax: +49 36693 494-70164

Vertriebsgebiet Süd-West

Werk Ammerbuch-Altingen

Berger Weg 1
72119 Ammerbuch-Altingen
Tel.: +49 7032 973-0
Fax: +49 7032 973-70262

www.hasit.de