

Fixit enduit blanc

Écologique, minéral et particulièrement rapide –
le revêtement lisse parfait pour murs et plafonds

Table des matières

Enduit blanc principe de base	3
Préparation et contrôle du support	4
Directives de mise en œuvre Fixit	5
Pont d'adhérence et frein brûlage	6
Les niveaux de qualité Q1 à Q4	7
Autres directives pour la mise en œuvre	8
Le produit Fixit adapté	9
Aperçu des produits enduits blancs, enduits de plâtre, enduits et taloches	10



Enduit blanc bases

Un crépi blanc propre et correctement appliqué est un atout pour chaque habitation, bureau ou local commercial. Il est intemporel, élégant et d'une grande utilité. Grâce à ses propriétés, il assure un climat intérieur agréable et confortable. Un enduit blanc à base de plâtre peut absorber l'humidité et la restituer. Une raison de plus pour tout maître d'ouvrage d'opter pour lui.

« *La qualité de la planification détermine en grande partie la qualité des résultats.* »



Connaissances de base sur le enduit blanc

L'enduit blanc désigne une surface de plâtre lissée sur les murs ou les plafonds. La proportion de plâtre dans l'enduit est d'au moins 70 %. L'enduit blanc ne doit pas être utilisé pour les surfaces de murs ou de plafonds qui sont directement en contact avec l'eau ou qui ont été planifiées pour être recouvertes de plaques murales.

Les enduits blancs monocouches sont des mortiers secs d'usine composés en grande partie de plâtre de stuc et d'agréats ainsi que d'additifs améliorant la mise en œuvre (comme par exemple des agents de rétention d'eau, des entraîneurs d'air, des régulateurs de prise).

L'enduit blanc monocouche s'applique en une seule couche de 3 à 20 mm d'épaisseur. Pendant le processus de prise, la surface est aplanie et finement lissée. Dans la construction sèche, l'enduit blanc est également réalisé sous forme de plaques de plâtre enduites et lissées.

La planéité de la surface est classée en différents niveaux de qualité. Avec les produits Fixit, les niveaux Q1 à Q3 peuvent être réalisés sans problème, à la main ou à la machine, en une seule opération.

Avantages des produits Fixit Enduit blanc

- Plâtre naturel pur provenant de nos propres carrières en Suisse
- Respirant et durable
- Incombustible
- Régulation de l'humidité pour un climat intérieur agréable
- Répartition uniforme pour de belles surfaces lisses

Préparation et contrôle du support

Mesurer l'humidité



Pour la réalisation dans les règles de l'art de surfaces crépies avec un enduit blanc selon la norme SIA 242, le support doit répondre aux exigences suivantes. Si ces points ne sont pas respectés, il est probable que des défauts, des décolorations ou des décollements se produisent.

Sec et absorbant

Le support doit être uniformément absorbant et non hydrofuge afin que l'enduit blanc ait un aspect uniforme.

- Béton, brique silico-calcaire, brique de ciment : $\leq 3 \%$ en masse
- Brique en terre cuite : $\leq 4 \%$ en masse

Porteur

Si le support est solide et suffisamment indéformable, il offre alors un support parfait pour la couche d'enduit blanc à appliquer.

Contrôler le support



Exempt de poussière

Les impuretés et les efflorescences nocives doivent être éliminées avant l'application de la couche d'enduit blanc. Elles peuvent entraîner des marques dans la couche d'enduit ou des traînées sales après l'application.

Pas de zones non adhérentes

Le support doit présenter une rugosité suffisante pour que l'enduit puisse bien s'accrocher. Les zones creuses doivent être éliminées au préalable.

Hors gel

Pour appliquer l'enduit, la zone doit être tempérée au-dessus de $+5^{\circ}\text{C}$ aussi bien l'air que le support. La plage de température optimale pour l'application se situe entre 15 et 20°C .

Sans résidus

Les murs et les plafonds ne doivent pas présenter de résidus de produits de coffrage ou de couches de laitance. Ceux-ci peuvent entraîner des problèmes d'adhérence de l'enduit ou des altérations visuelles dans la couche d'enduit blanc.

Surface plane

Selon les exigences, le support doit être préalablement préparé en conséquence. Il ne doit plus y avoir d'irrégularités. Le support doit être le plus possible droit et régulier.

Mur non approprié (humide)



Directives de mise en œuvre Fixit

Prétraitement du support

Les éléments de construction non absorbants (comme les murs en béton) doivent être prétraités avec un pont d'adhérence. Le pont d'adhérence doit être sec, non collant et complètement pris avant l'application de l'enduit.

Comme alternative, on peut utiliser Fixit 148 L Plus avec agent d'adhérence intégré, à condition que le support corresponde aux spécifications de la fiche technique.

Application manuelle de l'enduit

L'enduit blanc pour application manuelle (par exemple Fixit 142 ou Fixit 146) est saupoudré dans de l'eau propre et mélangé uniformément avec un malaxeur. Le bâton de lissage ne doit pas être mélangé. Les enduits blancs doivent être exécutés en une seule couche, sinon des décollements peuvent se produire.

Application mécanique de l'enduit

L'enduit blanc applicable à la machine (par exemple Fixit 148 L plus) est appliqué en une couche à l'aide d'une machine à crépir équipée selon les usages du commerce et d'un compresseur à air comprimé spécial ainsi que d'autres accessoires.

Remarque importante pour le traitement ultérieur

Les enduits de plâtre doivent pouvoir sécher rapidement. C'est pourquoi il faut veiller à une bonne aération directement après la mise en œuvre afin d'éviter la formation de condensation sur la surface fraîche de l'enduit. Le processus de séchage doit être soutenu par une aération ciblée et quotidienne ainsi que par le chauffage des pièces.

Une mauvaise aération et un mauvais chauffage des pièces entraînent la formation de pustules, le développement de couches de laitance et de moisissures sur les enduits de plâtre. Les métaux non traités, tels que les clous ou les supports en fer, peuvent s'oxyder.

Pour une exécution et un traitement ultérieur corrects des revêtements sur les enduits lissés, il convient d'observer le guide de l'ASGM ainsi que les normes SIA 242 et 257 et de respecter les procédures qui y sont mentionnées. Les enduits blancs monocouches permettent d'atteindre au maximum le niveau de qualité Q2 sur les murs et le niveau de qualité Q3 sur les plafonds en béton.

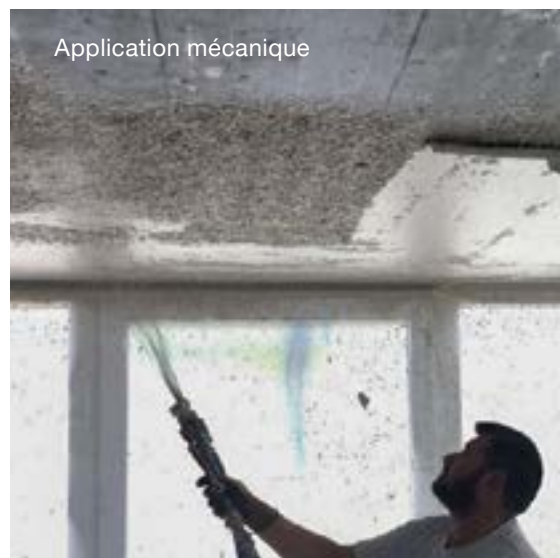
Mélanger l'enduit blanc



Application manuelle



Application mécanique



Pont d'adhérence et frein brûlage

Fixit 341 Combi
Pont d'adhérence quartz R+S



Les enduits de plâtre lisses exigent une exécution de qualité. Des connaissances spécialisées sont particulièrement nécessaires pour obtenir une bonne adhérence du plâtre sur les supports en béton.

La capacité d'adhérence de l'enduit de plâtre sur le béton est principalement déterminée par les conditions du support ainsi que par les propriétés spécifiques du plâtre. C'est pourquoi le pont d'adhérence adapté au système doit être appliqué non dilué sur le support.

Fixit 341 Combi Pont d'adhérence quartz R+S

- Prêt à l'emploi en seau (25 kg)
- Convient aux enduits de plâtre sur support béton
- Pour les enduits de chaux/ciment jusqu'à une résistance à la compression de 5 N/mm².



Fixit 491 Frein brûlage



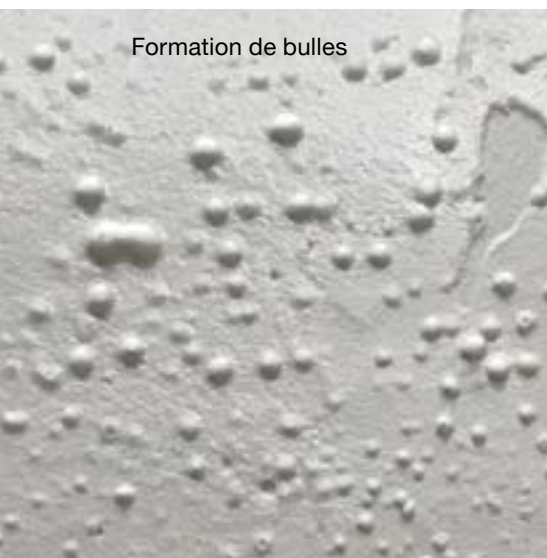
Pour les supports en béton, Fixit 341 Combi Pont d'adhérence quartz R+S est parfaitement adapté. Il est lié organiquement et grâce à la structure granulométrique correspondante, il constitue un agent d'adhérence adhérent pour l'application ultérieure de l'enduit de plâtre.

Fixit 491 Fond pénétrant sans solvants comme barrière anti-brûlure

- Sans solvants et prêt à l'emploi en seau (15 kg)
- Régule le comportement d'absorption du support
- Mise en œuvre facile et propre



Formation de bulles



En cas de supports irréguliers ou très absorbants, on utilise Fixit 491 comme traitement préalable. Il régule le comportement d'absorption, freine l'humidité et empêche ainsi la cuisson des couches d'enduit minéral suivantes. Le support doit être propre, sec et stable.

Éviter la formation de bulles sur les supports en béton

C'est justement sur les supports en béton qu'il existe un risque relativement important de formation de bulles après l'application de l'enduit – du moins si le support n'a pas été prétraité en conséquence. Ce risque peut être considérablement réduit en appliquant au rouleau, de manière régulière et à saturation, le pont d'adhérence en quartz Fixit 341 Combi R+S.

La solution la plus sûre et aussi la plus qualitative consiste à réaliser un enduit d'égalisation qui bouche les pores du béton et empêche ainsi la formation de bulles dans l'enduit. Le mortier d'adhérence et de rénovation Fixit 454 Multipro s'utilise parfaitement à cet effet.

Les niveaux de qualité Q1 à Q4

Les niveaux de qualité permettent d'évaluer l'aspect visuel des enduits lisses.

Niveau de qualité Q1 – pas d'exigences visuelles

Avec le niveau de qualité Q1, aucune exigence esthétique n'est posée à l'enduit. La surface est fermée après l'application de l'enduit. Une couche étanche à l'air est ainsi réalisée sur la maçonnerie. Un enduit de base est suffisant. Le matériau d'enduit qui dépasse est repoussé. Les marques, stries et bavures dues aux outils sont autorisées.



Niveau de qualité Q2 – exigences standard

Pour les enduits lissés de niveau de qualité Q2, des traces de traitement isolées sont visibles, comme par exemple des traits de taloche. L'absence d'ombre en cas de lumière rasante n'est pas atteinte. Les enduits de qualité Q2 peuvent être réalisés en une ou deux couches.

Ces enduits sont adaptés pour recevoir :

- Enduit de finition ≥ 1 mm
- Revêtement mural à structure moyenne ou grossière (par ex. papier peint ingrain)
- Revêtement mat, rempli, appliqué avec un rouleau grossier en peau d'agneau ou structuré.

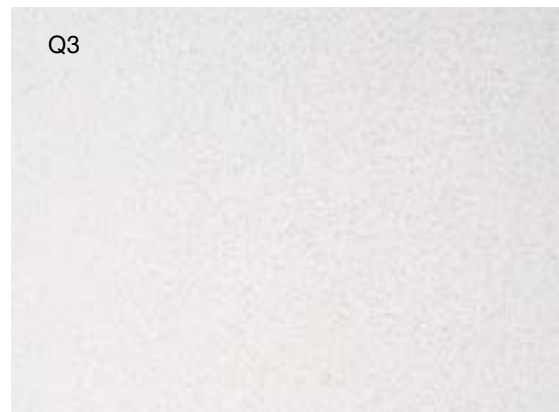


Niveau de qualité Q3 – exigences accrues

Pour les enduits lissés de niveau de qualité Q3, les traces de traitement, comme par exemple les traits de taloche, sont évitées dans la mesure du possible. Les marques visibles à la lumière rasante ne peuvent pas être totalement exclues. Les enduits de Q3 contiennent toutes les finitions de Q2. En outre, la surface de l'enduit est retravaillée avec un lissage ou une application d'enduit de lissage.

Ces enduits sont adaptés pour recevoir :

- Enduit de finition ≤ 1 mm
- Revêtement mural finement structuré
- Revêtement mat à structure fine ou peinture mate

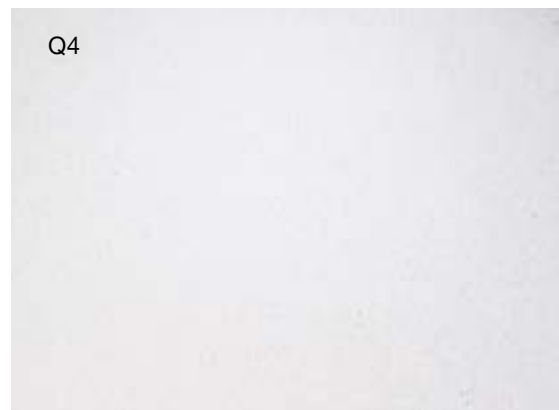


Niveau de qualité Q4 – exigences maximales

Pour les enduits lissés de niveau de qualité Q4, la possibilité de marques est activement empêchée et minimisée. L'enduit doit en outre répondre à des exigences accrues en matière de planéité. L'absence d'ombre en cas de lumière rasante est atteinte le mieux possible - une absence totale d'ombre n'est pas réalisable de manière artisanale. Les enduits de Q4 contiennent toutes les exécutions de Q3. En outre, la surface de l'enduit est recouverte d'un enduit ou d'un enduit de lissage.

Ces enduits sont adaptés pour recevoir :

- Papier peint métallique, vinyle ou soie
- Lasure ainsi que peinture/revêtement jusqu'à une brillance moyenne
- Application à la spatule ou à la taloche



Autres exigences en matière de traitement



Téléchargement de la fiche d'information



Vous trouverez toutes les informations détaillées dans la fiche SMGV n° 91 «Beschichtungen auf geglättete Putze und verspachtelte Trockenbauflächen». La liste de contrôle correspondante «Beschichtungen auf geglättete Putze und gespachtelte Trockenbauflächen» est également utile pour l'évaluation.

Tolérances pour les travaux de crépissage selon SIA 242

Pour l'aplomb et l'alignement, ces écarts sont au maximum autorisés :

Distance de mesure	0,4 m	1,0 m	2,0 m	4,0 m	10,0 m
Écart	+/- 2 mm	+/- 3 mm	+/- 4 mm	+/- 5 mm	+/- 6 mm

Pour la planéité de la surface, ces écarts sont autorisés au maximum :

Distance de mesure	0,4 m	1,0 m	2,0 m	4,0 m
Écart	+/- 2 mm	+/- 3 mm	+/- 5 mm	+/- 8 mm

Coupe de séparation (définition selon la norme SIA 242 et SMGV n° 56)

Il s'agit d'une coupe continue à travers toutes les couches d'enduit pour une séparation complète de l'enduit. Les coupes non continues entraînent le décollement de l'enduit au bout de quelques années, en raison du retrait et du fluage du béton sur les bords.

Aération

Après l'application de l'enduit blanc, de la taloche et du mastic, il faut veiller à une ventilation adéquate. Les temps de séchage indiqués dans les fiches techniques doivent être respectés. En cas d'aération insuffisante par la direction des travaux, des pustules ainsi que des pertes de résistance peuvent apparaître.

Ponçage

Les surfaces d'enduit blanc ne doivent pas être poncées. En cas de couches de laitance sur la surface, celle-ci peut être poncée avec du papier abrasif de grain P 240 ou plus fin, comme seule exception.

Fissures capillaires

Des fissures capillaires dans le support en béton ou au-dessus des joints de butée et d'assise peuvent entraîner des marques de fissures capillaires dans la couche d'enduit blanc. La cause exacte du dommage doit être déterminée avec précision et des mesures appropriées doivent ensuite être ordonnées par le maître d'ouvrage ou son représentant.

Utilisation de la lumière rasante

Le contrôle de la qualité de la surface à l'aide d'un projecteur n'est autorisé que si une exigence de niveau de qualité Q4 doit être atteinte.

Le produit Fixit qui convient

Ce beau crépi blanc lisse peut être appliqué en une couche dans les zones sèches. La brique, la brique silico-calcaire, le béton cellulaire, le béton, les plaques de construction contenant du plâtre et les enduits de fond de tous types conviennent comme support.

Nouvelle construction

Les plafonds et murs en béton peuvent être enduits directement avec Fixit 166 SL plus enduit plâtre super léger à la machine avec pont d'adhérence ou avec Fixit 148 L plus. Pour les enduits blancs sans pont d'adhérence intégré (comme par exemple Fixit 142 ou 146), il faut appliquer un pont d'adhérence approprié sur les surfaces en béton lisses avant d'appliquer l'enduit. Fixit 142 ou Fixit 146 peut être appliqué directement sur un crépi de fond existant. Pour que la surface atteigne le niveau de qualité Q3 ou Q4, la surface finie doit être lissée avec une spatule à plâtre (par exemple Fixit 404 Lissage plâtre à rouler).

Transformation et rénovation

Les plaques de plâtre sont lissées sur toute leur surface avec la taloche fine Fixit 145 ou affinées avec les enduits blancs Fixit 142 et Fixit 146 pour obtenir une belle surface lisse. Fixit 125 convient parfaitement pour créer une surface homogène sur les anciens supports en vue de l'enduisage et du lissage.



	Enduit blanc	Lisseur	Spatule	Manuel	Machine
Produit	Épaisseur d'application Mur en béton : 10 mm Plafond en béton : 5 mm Mur/plafond : ≥ 2 mm Enduit de base : > 2 mm	Épaisseur d'application Enduit de base en béton, plaque de plâtre carton- née et plaque de plâtre fibreuse : 1-5 mm	Épaisseur d'application plâtre et panneau de construction en plâtre : 0-2 mm		
Fixit 140	✓			✓	
Fixit 142	✓			✓	
Fixit 143		✓		✓	
Fixit 145		✓		✓	
Fixit 146	✓			✓	
Fixit 148 L plus	✓				✓
Fixit 166 SL	✓*				✓
Fixit 166 SL plus	✓				✓
Fixit 400			✓	✓	
Fixit 401			✓	✓	
Fixit 404			✓	✓	

*Sur un support en béton uniquement avec un pont d'adhérence approprié

Aperçu des produits plâtre et enduit blanc



Fixit 140 Enduit lisse

S'applique à sec en une seule couche et en grande épaisseur sur la brique, la brique silico-calcaire, le béton cellulaire, le béton, les panneaux de construction contenant du plâtre ainsi que sur l'enduit de fond.

- Enduit monocouche
- Plâtre naturel pur
- Pour les grandes épaisseurs d'application



Fixit 142 Enduit lisse

S'applique rapidement et en une seule couche dans les zones sèches sur la brique, la brique silico-calcaire, le béton cellulaire, le béton, les panneaux de construction contenant du plâtre ainsi que sur l'enduit de base.

- Enduit monocouche
- Plâtre naturel pur
- Traitement rapide



Fixit 146 Enduit lisse

S'applique à sec en une couche sur la brique, la brique silico-calcaire, le béton cellulaire, le béton, les panneaux de construction contenant du plâtre ainsi que sur l'enduit de fond.

- Enduit monocouche
- Plâtre naturel pur
- Traitement régulier



Fixit 148 L plus Enduit lisse léger projetable

Avec pont d'adhérence intégré, convient pour les murs et les plafonds dans les zones sèches. Les supports appropriés sont le béton, les anciens supports de type crépi et les peintures solides, ainsi que les petites surfaces avec des briques et des briques silico-calcaires.

- Avec pont d'adhérence intégré
- Mise en œuvre mécanique
- Pour les nouvelles constructions et les rénovations



Fixit 166 SL Enduit plâtre super léger à la machine

Sert à lisser les murs et les plafonds dans les zones sèches et peut également être utilisé comme enduit de fond au plâtre. Il convient pour la brique, la brique silico-calcaire, la pierre naturelle, le béton cellulaire et le béton. Il permet d'obtenir sans problème des surfaces lisses.

- Très léger et économique
- Pour murs et plafonds
- Prise régulière



Fixit 166 SL plus Enduit plâtre super léger à la machine avec pont d'adhérence

Avec pont d'adhérence intégré, sert à lisser les murs et les plafonds dans les zones sèches et peut également être utilisé comme enduit de fond au plâtre. Il convient pour la brique, la brique silico-calcaire, la pierre naturelle, le béton cellulaire et le béton. Il permet d'obtenir sans problème des surfaces lisses.

- Avec pont d'adhérence intégré
- Très léger et économique
- Pour murs et plafonds

Aperçu des produits de lissage et spatulages



Fixit 143 Multi-lissage

Pour les enduits de fond en plâtre et en chaux-ciment, les panneaux de construction contenant du plâtre ainsi que le béton prétraité avec un pont d'adhérence. De nombreux domaines d'application sont possibles.

- Pour les plaques de construction contenant du plâtre
- Plâtre naturel pur
- Pour de nombreux supports



Fixit 145 Enduit de lissage fin planofix

Pour le lissage sur toute la surface des plaques de plâtre cartonnées, des plaques de plâtre pleines et des plaques de plâtre fibrées. Crée des surfaces fines avec une bonne résistance pour l'application d'autres couches comme par exemple la peinture, le papier peint ou l'abrasion fine.

- Pour les plaques de construction contenant du plâtre
- Bonne adhérence
- Pour de nombreux supports



Fixit 400 Lissage plâtre

Pour tous les supports en intérieur sec. Convient particulièrement pour le ragréage et le lissage d'enduits contenant du plâtre. et les panneaux de construction. Ce mastic à plâtre blanc comme neige peut s'écouler à zéro.

- Peut s'écouler à zéro
- Mouillé sur mouillé sur plâtre pour boucher les pores
- Convient pour la construction sèche



Fixit 401 Lissage plâtre de réparation

Grâce à sa haute rémunération, convient pour les réparations de petites surfaces dans les zones intérieures sèches. Il permet de lisser tous les supports pour l'application d'un enduit de finition et de recouvrir des frotis peints avec une peinture à dispersion.

- Peut s'écouler à zéro
- Mouillé sur mouillé sur plâtre pour boucher les pores
- Temps de prise court



Fixit 404 Lissage plâtre à rouler

Spatule à plâtre minérale et blanche comme la neige pour des surfaces très lisses sur des supports contenant du plâtre. Peut être utilisé à la place du bâton de lissage. L'application se fait au rouleau ou au pistolet à entonnoir sur une épaisseur de 0 à 2 mm.

- Peut s'écouler à zéro
- Mouillé sur mouillé sur plâtre pour boucher les pores
- A pulvériser ou à rouler



Tous les produits ont le certificat A+ (à l'exception de Fixit 401) ainsi que le Swiss Label. Le Swiss Label désigne les produits de fabrication suisse.

Bureaux de vente régionaux

Région Ouest
1880 Bex VD
Tel. +41 (0)24 463 05 45
ventes@fixit.ch

Région Centre
5113 Holderbank AG
Tel. +41 (0)62 887 53 63
verkauf.mitte@fixit.ch

Région Nord
8187 Weiach ZH
Tél. +41 (0)43 411 77 11
verkauf.nord@fixit.ch

Région Est
7204 Untervaz GR
Tel. +41 (0)81 300 06 66
verkauf.ost@fixit.ch

fixit.ch