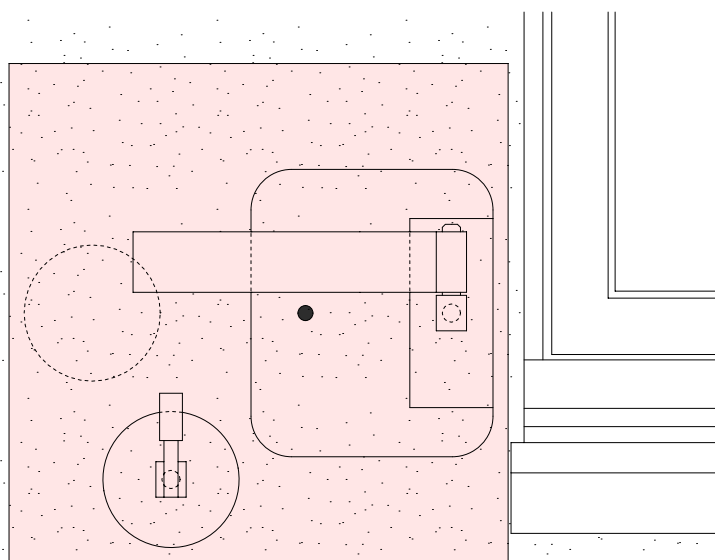
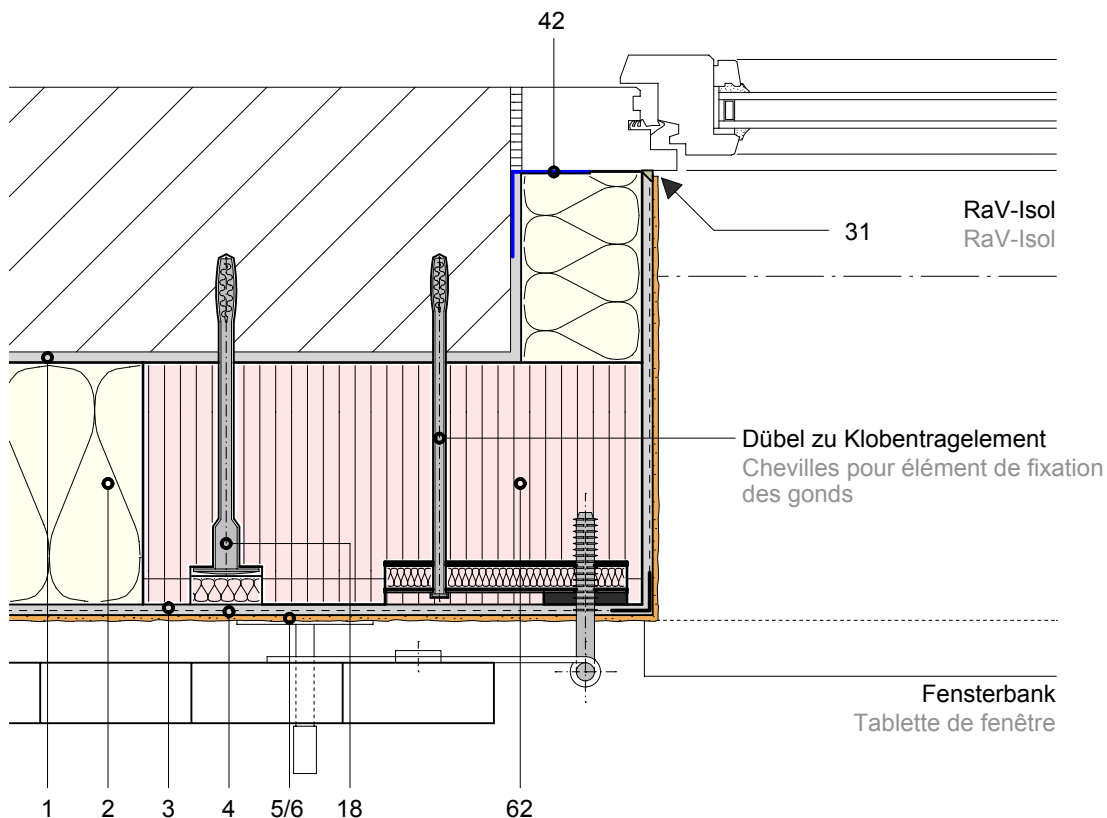


# 10.1 Klobentragelement zur Befestigung von Klapppläden

## 10.1 Élément porteur de gond pour la fixation des volets à rabat



- 1-6 GreoTherm System  
GreoTherm Système
- 18 Befestigungsdübel  
Fixation mécanique
- 31 Verdeckte Kittfuge mit Trennschnitt  
Joint mastic dissimulé avec coupe de séparation
- 42 Luftdichtfolie (bauseits)  
Étanchéité à l'air (sur le chantier)
- 62 Klobentragelement  
Élément de fixation de gond

Dieses Ausführungsdetail ist rein informativer Natur und entspricht unserem derzeitigen Kenntnisstand. Es ist lediglich ein allgemeiner Hinweis und berücksichtigt nicht den konkreten Anwendungsfall. Es gelten unsere Allgemeinen Geschäftsbedingungen. Änderungen bleiben jederzeit vorbehalten. Ersetzt alle früheren Ausführungsdetails. Die aktuellen Informationen finden Sie unter [www.greutol.ch](http://www.greutol.ch).

Greutol AG  
Libernstrasse 28  
CH-8112 Otelfingen

Telefon +41 43 411 77 77  
Fax +41 43 411 77 78  
E-Mail [info@greutol.ch](mailto:info@greutol.ch)

**GREUTOL**