

EPS 031 Mono grigio con faccia bianca 16

Pannelli in polistirolo espanso

Impiego: Parte del sistema FIXITherm.eps. Per l'isolamento economico delle facciate di edifici nuovi e vecchi.

Caratteristiche:

- Pregiata isolazione termica
- Il rivestimento bianco applicato su un lato riduce il riscaldamento della superficie
- Spessori disponibili 80 a 400 mm

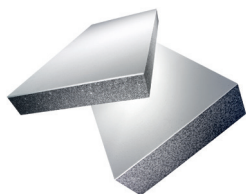
Lavorazione:



Dati tecnici					
Cod. art.	1810331080	1810331100	1810331120	1810331140	1810331160
Stabilimento	S				
Imballaggio					
Unità per bancale	6 pz./cf	5 pz./cf	4 pz./cf	3 pz./cf	3 pz./cf
Quantità per unità	3 m ² /cf.	2,5 m ² /cf.	2 m ² /cf.	1,5 m ² /cf.	1,5 m ² /cf.
Tipo					
Spessore isolante	80 mm	100 mm	120 mm	140 mm	160 mm
Lunghezza	100 cm				
Larghezza	50 cm				
Conduttività termica λ_D	0,031 W/mK				

Cod. art.	1810331180	1810331180	1810330200	1810330220	1810330240
Stabilimento	S	F	S	S	S
Imballaggio					
Unità per bancale	3 pz./cf	2 pz./cf	2 pz./cf	2 pz./cf	2 pz./cf
Quantità per unità	1,5 m ² /cf.	1 m ² /cf.	1 m ² /cf.	1 m ² /cf.	1 m ² /cf.
Tipo	S	F			
Spessore isolante	180 mm	180 mm	200 mm	220 mm	240 mm
Lunghezza	100 cm				
Larghezza	50 cm				
Conduttività termica λ_D	0,031 W/mK				

Cod. art.	1810330260	1810330260	1810331280	1810331280	1810331300
Stabilimento	S	F	S	F	S
Imballaggio					
Unità per bancale	2 pz./cf	1 pz./cf	2 pz./cf	1 pz./cf	2 pz./cf
Quantità per unità	1 m ² /cf.	0,5 m ² /cf.	1 m ² /cf.	0,5 m ² /cf.	1 m ² /cf.
Tipo	S	F	S	F	S
Spessore isolante	260 mm	260 mm	280 mm	280 mm	300 mm
Lunghezza	100 cm				
Larghezza	50 cm				
Conduttività termica λ_D	0,031 W/mK				



EPS 031 Mono grigio con faccia bianca 16

Pannelli in polistirolo espanso

Cod. art.	1810331300
Stabilimento	F
Imballaggio	
Unità per bancale	1 pz./cf
Quantità per unità	0,5 m ² /cf.
Tipo	F
Spessore isolante	300 mm
Lunghezza	100 cm
Larghezza	50 cm
Conduttività termica λ_D	0,031 W/mK

Composizione:

- I pannelli EPS grigi con faccia esterna bianca sono costituiti da una schiuma rigida di polistirene elasticizzata, arricchita di grafite, che riflette il calore e priva di formaldeide.
- I pannelli sono coperti su un lato da uno strato di polistirolo bianco.

Generalità: Osservare le regole generali della costruzione, le rispettive schede tecniche dell'associazione svizzera imprenditori pittori e gessatori ASIPG, la norma SIA 243 «Isolazione termica esterna intonacata», il manuale «FIXITherm Sistema di isolamento termico esterno SITE» e le informazioni contenute in questa scheda tecnica.

Lavorazione: La colla viene applicata a mano o con una macchina in strisce sui bordi e una traversa centrale sul pannello.
I pannelli sono posati in superficie e negli angoli in modo sfalsato e devono essere accostati saldamente. Fixit raccomanda di annegare i tasselli.
Prima di applicare l'intonaco, i giunti aperti dei pannelli devono essere chiusi con cunei di schiuma rigida XPS o EPS (35 kg/m³) e la superficie deve essere levigata.
Come intonaco di fondo con inserimento di rete d'armatura Fixit 7x7, applicare uno spessore di 4 a 5 mm di Fixit 433 Intonaco Combi leggero, Fixit 435 Intonaco di fondo Combi leggero EPS o Fixit 439 Colla per posa e rasatura con rete, Uni leggera.
Altri intonaci di fondo con inserimento di rete d'armatura: Fixit 465 Intonaco di uguagliamento (sintetico) e Fixit 446 evo Intonaco di fondo per sistema senza biocida.

Trattamento ulteriore: Le superfici non intonacate e non protette non devono essere lasciate esposte alle intemperie per lunghi periodi.

Stoccaggio: In locali asciutti, riparati dai raggi solari, possono essere conservati senza scadenza.

Certificati:



Osservazioni particolari: Le schede tecniche in vigore e le raccomandazioni per l'applicazione di collanti, intonaci e rivestimenti e le informazioni tecniche «FIXITherm Sistema di isolamento termico esterno SITE» devono essere osservate.

Disposizioni generali: La presente scheda tecnica sostituisce tutte le edizioni precedenti relative a questo prodotto. Questa scheda tecnica è stata redatta, con cura e coscienza, basandosi sulle conoscenze ed esperienze precedentemente fatte e considerando un utilizzo e applicazione del prodotto in modo abituale. L'accuratezza e la completezza delle informazioni fornite non sono garantite ed escludono qualsiasi responsabilità del produttore/fornitore. Inoltre, non stabiliscono un rapporto giuridico contrattuale con la Fixit AG o un obbligo accessorio da parte di quest'ultima. I clienti e gli utilizzatori restano gli unici responsabili della scelta dei prodotti, di verificarne le caratteristiche degli stessi e di valutare la loro idoneità all'uso previsto. Le nostre schede tecniche aggiornate, si trovano sulla nostra homepage o possono essere richieste agli uffici tecnici.