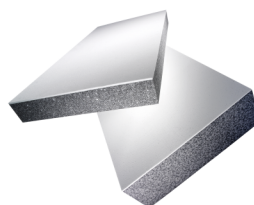


## SCHEMA TECNICA

### EPS 031 Mono grigio con faccia bianca 16

Pannelli in polistirolo espanso



#### Campi di applicazione

Parte del sistema FIXITherm.eps. Per l'isolamento economico delle facciate di edifici nuovi e vecchi.

#### Caratteristiche

- Pregiata isolamento termica
- Il rivestimento bianco applicato su un lato riduce il riscaldamento della superficie
- Spessori disponibili 80 a 400 mm

#### Lavorazione



#### Dati tecnici

Codice articolo	1810331080	1810331100	1810331120	1810331140	1810331160
Stabilimento	S				
Imballaggio					
Quantità per unità	3 m <sup>2</sup> /cf.	2,5 m <sup>2</sup> /cf.	2 m <sup>2</sup> /cf.	1,5 m <sup>2</sup> /cf.	
Unità per bancale	6 pz./cf	5 pz./cf	4 pz./cf	3 pz./cf	
Lunghezza	100 cm				
Larghezza	50 cm				
Spessore isolante	80 mm	100 mm	120 mm	140 mm	160 mm
Massa volumica media	16 kg/m <sup>3</sup>				
Codice articolo	1810331180	1810331200	1810331220	1810331240	1810331260
Stabilimento	S				
Imballaggio					
Quantità per unità	1,5 m <sup>2</sup> /cf.	1 m <sup>2</sup> /cf.			

## EPS 031 Mono grigio con faccia bianca 16

Pannelli in polistirolo espanso

Codice articolo	1810331180	1810331200	1810331220	1810331240	1810331260
Unità per bancale	3 pz./cf	2 pz./cf			
Lunghezza	100 cm				
Larghezza	50 cm				
Spessore isolante	180 mm	200 mm	220 mm	240 mm	260 mm
Massa volumica media	16 kg/m <sup>3</sup>				

Codice articolo	1810331280	1810331300
Stabilimento	S	
Imballaggio		
Quantità per unità	1 m <sup>2</sup> /cf.	
Unità per bancale	2 pz./cf	
Lunghezza	100 cm	
Larghezza	50 cm	
Spessore isolante	280 mm	300 mm
Massa volumica media	16 kg/m <sup>3</sup>	

### Lavorazione

La colla viene applicata a mano o con una macchina in strisce sui bordi e una traversa centrale sul pannello. I pannelli sono posati in superficie e negli angoli in modo sfalsato e devono essere accostati saldamente. Fixit raccomanda di annegare i tasselli. Prima di applicare l'intonaco, i giunti aperti dei pannelli devono essere chiusi con cunei di schiuma rigida XPS o EPS (35 kg/m<sup>3</sup>) e la superficie deve essere levigata. Come intonaco di fondo con inserimento di rete d'armatura Fixit 7x7, applicare uno spessore di 4 a 5 mm di Fixit 433 Intonaco Combi leggero, Fixit 435 Intonaco di fondo Combi leggero EPS o Fixit 439 Colla per posa e rasatura con rete, Uni leggera. Altri intonaci di fondo con inserimento di rete d'armatura: Spatola Multiflex 588 (sintetico) e Fixit 446 evo Intonaco di fondo per sistema senza biocida.

### Trattamento ulteriore

Le superfici non intonacate e non protette non devono essere lasciate esposte alle intemperie per lunghi periodi.

### Stoccaggio

In locali asciutti, riparati dai raggi solari, possono essere conservati senza scadenza.

### Certificazioni



### Avvertenze legali e tecniche

Osservare le regole generali della costruzione, le rispettive schede tecniche dell'associazione svizzera imprenditori pittori e gessatori ASIPG, la norma SIA 243 «Isolazione termica esterna intonacata», il manuale «FIXITherm Sistema di isolamento termico esterno SITE» e le informazioni contenute in questa scheda tecnica.

## EPS 031 Mono grigio con faccia bianca 16

Pannelli in polistirolo espanso

### Avvertenze generali

---

La presente scheda tecnica sostituisce tutte le edizioni precedenti relative a questo prodotto. Questa scheda tecnica è stata redatta, con cura e coscienza, basandosi sulle conoscenze ed esperienze precedentemente fatte e considerando un utilizzo e applicazione del prodotto in modo abituale. L'accuratezza e la completezza delle informazioni fornite non sono garantite ed escludono qualsiasi responsabilità del produttore/fornitore. Inoltre, non stabiliscono un rapporto giuridico contrattuale o un obbligo accessorio. I clienti e gli utilizzatori restano gli unici responsabili della scelta dei prodotti, di verificarne le caratteristiche degli stessi e di valutare la loro idoneità all'uso previsto. Le nostre schede tecniche aggiornate, si trovano sulla nostra homepage o possono essere richieste agli uffici tecnici.

Tutti i dati tecnici indicati in questa scheda prodotto sono stati determinati in condizioni di laboratorio.

Le schede tecniche in vigore e le raccomandazioni per l'applicazione di collanti, intonaci e rivestimenti e le informazioni tecniche «FIXITherm Sistema di isolamento termico esterno SITE» devono essere osservate.