



HASIT ZERO W62-0

Aufsteckprofil

Anwendungsbereiche: Aufsteckprofil aus Kunststoff inkl. Gewebeleiste mit Wassernase.
Geeignet für WDVS mit Gewebespachtelung von 3–8 mm und Dämmdicken bis 200 mm, von 180 bis 200 mm jedoch nur mit optionaler Verbreiterungsschiene.

Eigenschaften:

- Der Ausdehnungskoeffizient ist mit den nachfolgenden Putze vergleichbar.
- Gutes Abtropfverhalten bei Schlagregen
- Mechanisch entkoppelte Anschlusslösung
- Schnelle, wirtschaftliche Verarbeitung
- Niedriger Wärmeleitfaktor

Verarbeitung:



Technische Daten:

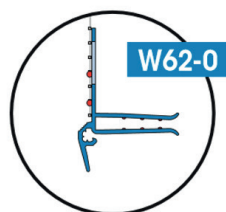
Art.-Nr.	2000093339
EAN	4038502156143
Zolltarifnr.	39259080
Verpackungsart	
Menge pro Einheit	10 Stk./EH
Länge	200 cm
Gewebebreite	12,5 cm

Materialbasis: • Kunststoffsockelschiene und Kunststoffgewebeleiste mit angeschweißtem Textilglasgitter.

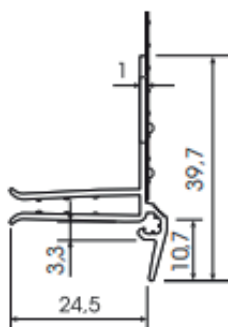
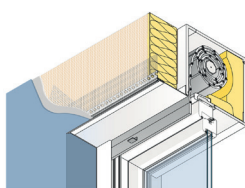
Lagerung: Trocken, vor Feuchtigkeit und intensiver UV-Einwirkung (Sonne, Licht) schützen.
Lagerung ca. 12 Monate

Gefahrenhinweise: Detaillierte Sicherheitshinweise erhalten Sie aus unseren separaten Sicherheitsdatenblättern. Vor der Anwendung sind diese durchzulesen.

Anwendung/Abmessung:



sichtbare
Wassernase





HASIT ZERO W62-0

Aufsteckprofil

Allgemeine Hinweise:

Mit diesem Merkblatt werden alle früheren Ausgaben ungültig.
Zeitabhängige Werte beziehen sich auf Normklimabedingungen (+20 °C/65 % r.F.). Diese können durch Umgebungsfaktoren wie Temperatur, Feuchtigkeit und Art des Substrats variieren.
Die Angaben wurden sorgfältig und gewissenhaft erstellt, allerdings ohne Gewähr für Richtigkeit und Vollständigkeit und ohne Haftung für die weiteren Entscheidungen des Benutzers. Die Angaben für sich alleine begründen kein Rechtsverhältnis oder sonstige Nebenverpflichtungen. Sie befreien den Kunden grundsätzlich nicht, das Produkt auf seine Eignung für den vorgesehenen Verwendungszweck eigenständig zu prüfen.
Unsere Produkte unterliegen, wie alle enthaltenen Rohstoffe, einer kontinuierlichen Überwachung, wodurch eine gleichbleibende Qualität gewährleistet ist.
Für weitere Fragen wenden Sie sich an Ihren Verkaufsberater oder Fachhandel.
Den aktuellen Stand unserer technischen Merkblätter finden Sie auf unserer Homepage bzw. können in der zuständigen Geschäftsstelle angefordert werden.