

ROEFIX AB 950

Filc za odvajanje

Pravne i tehničke napomene:

Prilikom ugradnje naših proizvoda potrebno je obratiti pozornost na važeće tehničke listove, držati se općenitih kao i specifičnih regionalnih normi i preporuka pojedinih nacionalnih strukovnih udruga.

Područja primjene:

ROEFIX AB 950 koristi se kao razdjelni sloj kod ugradnje keramičkih pločica, prirodnog kamena, gotovog parketa, masivnog parketa i laminata na kritičnim podlogama. Iznimna čvrstoća ovog razdjelnog sloja (flis) smanjuje napetost iz podloge, držeći je dalje od obloga. Filc za odvajanje koristi se kao podloga za polaganje i ujednačeno je upojan, čime se mogu smanjiti negativna naprezanja nastala zbog neujednačenog stvrdnjavanja ljepila, a time se ujedno značajno smanjuje nastanak pukotina (npr. iz starih keramičkih i kamenih obloga i estriha).

Svojstva:

- Pogodno za podno grijanje
- Premoštava pukotine

Ugradnja:

Tehnički podaci	
SAP šifra:	2000153191
NAV šifra:	132054
Vrsta pakiranja	
Količina u jednom pakiranju	50 m ² /jed
Dužina	5.000 cm
Širina	100 cm
Visina	0,08 cm
Debljina	pribl. 0,08 cm
Poprečna vlačna čvrstoća	pribl. 30 %
Čvrstoća na istezanje	pribl. 27 %
Temperatura podloge	> 5 - < 30 °C

Uvjeti obrade:

Za vrijeme ugradnje i sušenja, temperatura okoline odn. podloge ne smije pasti ispod +5 °C. Sve do potpunog sušenja materijal treba štiti od mraza, prebrzog sušenja (direktnih sunčevih zraka, vjetrova) i naknadnog provlaživanja (kiše).

Podloga:

Podloga mora biti suha, nosiva i bez nečistoća, kao što su npr. prašina, čađa, alge, iscvjetavanja itd.. Na dopuštenu vlagu ostatka treba da se pazi zavisno od podloge.

Priprema podloge:

Nanešeni vezivni most mora se sušiti oko 12 sati i ne duže od 36 sati. CA estrih trebaju da se strugaju i grundirati sa ROEFIX AP 310 grundom za prionjivanje 1:1 sa vodom razrijediti (vrijeme sušenja najmanje 12 sati).

Priprema materijala:

Potrebne trake tkanine za odvajanje prije same ugradnje odrežu se na potrebnu dužinu škarama ili nožem.

Ugradnja:

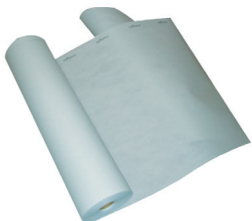
ROEFIX AB 950 odmotavanje sa odgovarajućim ljepilom npr. ROEFIX AG 652 ljepilo za pločice plus (unutra) ili ROEFIX AG 650 Flexljepilo S1 (vani) diht stisnuto i bez bora naljepljeno. AG 665 Brzovezujuće tekuće ljepilo ravnomjerno i brzo razdjeliti sa zubčastim glaterom (ne ispod 8 mm).

Upozorenja:

Detaljne upute možete potražiti na posebnim sigurnosnim listovima svakog proizvoda. Prije upotrebe obavezno pročitati sigurnosne listove.

Skladištenje:

Skladištiti na suhom, štiti od vlage i intenzivnog djelovanja UV-zraka (sunce, svjetlost). Rok upotrebe najmanje 12 mjeseci prema direktivi 1907/2006/EU priloga +20 °C, 65 % r.v.z.



ROFIX AB 950

Filc za odvajanje

Opće napomene:

Ovaj tehnički list zamjenjuje i poništava prethodna izdanja istoga.

Podaci sadržani u ovom tehničkom listu u skladu su s našim sadašnjim tehničkim i iskustvenim saznanjima.

Podaci su pažljivo i savjesno obrađeni, međutim, oni nisu jamstvo za točnost i potpunost istih, niti su odgovorni za buduće odluke korisnika. Podaci, sami po sebi, ne stvaraju nikakvu pravnu niti bilo koju drugu sekundarnu obvezu po bilo kojem naslovu. Podaci ne oslobađaju korisnika od obveze da osobno provjeri prikladnost proizvoda za upotrebu koju mu je korisnik namijenio.

Naše proizvode i sirovine podvrgavamo kontinuiranoj kontroli kako bi osigurali kontinuirano visoku razinu njihove kvalitete.

Za sva vaša pitanja u svezi primjene, ugradnje i prezentacije naših proizvoda na raspolaganju su vam naši prodajno-tehnički savjetnici.

Ažurirane tehničke listove potražite na našoj web-stranici www.roefix.hr ili zatražite u našim poslovnica.

Detaljne upute možete potražiti na posebnim sigurnosnim listovima svakog proizvoda. Prije upotrebe obavezno pročitati sigurnosne listove.