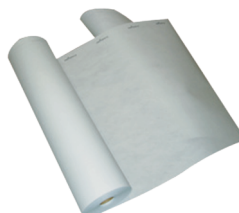


TEHNIČKI LIST

RÖFIX AB 950

Filc za odvajanje



Područja primjene

RÖFIX AB 950 koristi se kao razdjelni sloj kod ugradnje keramičkih pločica, prirodnog kamena, gotovog parketa, masivnog parketa i laminata na kritičnim podlogama. Iznimna čvrstoća ovog razdjelnog sloja (flis) smanjuje napetost iz podloge, držeći je dalje od obloga. Filc za odvajanje koristi se kao podloga za polaganje i ujednačeno je upojan, čime se mogu smanjiti negativna naprezanja nastala zbog neujednačenog stvrdnjavanja ljepila, a time se ujedno značajno smanjuje nastanak pukotina (npr. iz starih keramičkih i kamenih obloga i estriha).


Svojstva

- Premošćuje pukotine

Ugradnja



Tehnički podaci

Šifra artikla	2000153191
EAN	9003304320547
Pakiranje	
Količina po jedinici pakiranja	50 m ² /jed
Dužina	5000 cm
Širina	100 cm
Visina	0,08 cm
Debljina	0,08 cm
Poprečno naprezanje	30 %
Temperatura podloge	5-30 °C

Uvjeti obrade

Za vrijeme ugradnje i sušenja, temperatura okoline odn. podloge ne smije pasti ispod +5 °C. Sve do potpunog sušenja materijal treba štititi od mraza, prebrzog sušenja

RÖFIX AB 950

Filc za odvajanje

(direktnih sunčevih zraka, vjetra) i naknadnog provlaživanja (kiše).

Podloga

Podloga mora biti suha, nosiva i bez nečistoća, kao što su npr. prašina, čađa, alge, iscvjetavanja itd.. Na dopuštenu vlagu ostatka treba da se pazi zavisno od podloge.

Priprema podloge

Nanešeni vezivni most mora se sušiti oko 12 sati i ne duže od 36 sati CA estrih trebaju da se strugaju i grundirati sa RÖFIX AP 310 grundom za prionjivanje 1:1 sa vodom razrijediti (vrijeme sušenja najmanje 12 sati).

Priprema materijala

Potrebne trake tkanine za odvajanje prije same ugradnje odrežu se na potrebnu dužinu škarama ili nožem

Ugradnja

RÖFIX AB 950 odmotavanje sa odgovarajućim ljepljivom npr. RÖFIX AG 652 ljepljivo za pločice plus (unutra) ili RÖFIX AG 650 Flexljepljivo S1 (vani) diht stisnuto i bez bora naljepljeno. AG 665 Brzovezujuće tekuće ljepljivo ravnomjerno i brzo razdjeliti sa zubčastim glaterom (ne ispod 8 mm).

Skladištenje

Skladištiti na suhom, štiti od vlage i intenzivnog djelovanja UV-zraka (sunce, svjetlost).

Rok upotrebe najmanje 12 mjeseci prema direktivi 1907/2006/EU Prilog XVII, pri +20 °C, 65 % r.v.z.

Opće napomene

Ovaj tehnički list zamjenjuje i poništava prethodna izdanja istoga. Podaci sadržani u ovom tehničkom listu u skladu su s našim sadašnjim tehničkim i iskustvenim saznanjima.

Podaci su pažljivo i savjesno obrađeni, međutim, oni nisu jamstvo za točnost i potpunost istih, niti su odgovorni za buduće odluke korisnika. Podaci, sami po sebi, ne stvaraju nikakvu pravnu niti bilo koju drugu sekundarnu obvezu po bilo kojem naslovu. Podaci ne oslobađaju korisnika od obveze da osobno provjeri prikladnost proizvoda za upotrebu koju mu je korisnik namijenio. Naše proizvode i sirovine podvrgavamo kontinuiranoj kontroli kako bi osigurali kontinuirano visoku razinu njihove kvalitete. Za sva vaša pitanja u svezi primjene, ugradnje i prezentacije naših proizvoda na raspolaganju su vam naši prodajno-tehnički savjetnici. Ažurirane tehničke listove potražite na našoj web-stranici www.roefix.hr ili zatražite u našim poslovnica. Detaljne upute možete potražiti na posebnim sigurnosnim listovima svakog proizvoda. Prije upotrebe obavezno pročitati sigurnosne listove. Svi tehnički podaci navedeni u ovom tehničkom listu utvrđeni su u laboratorijskim uvjetima.