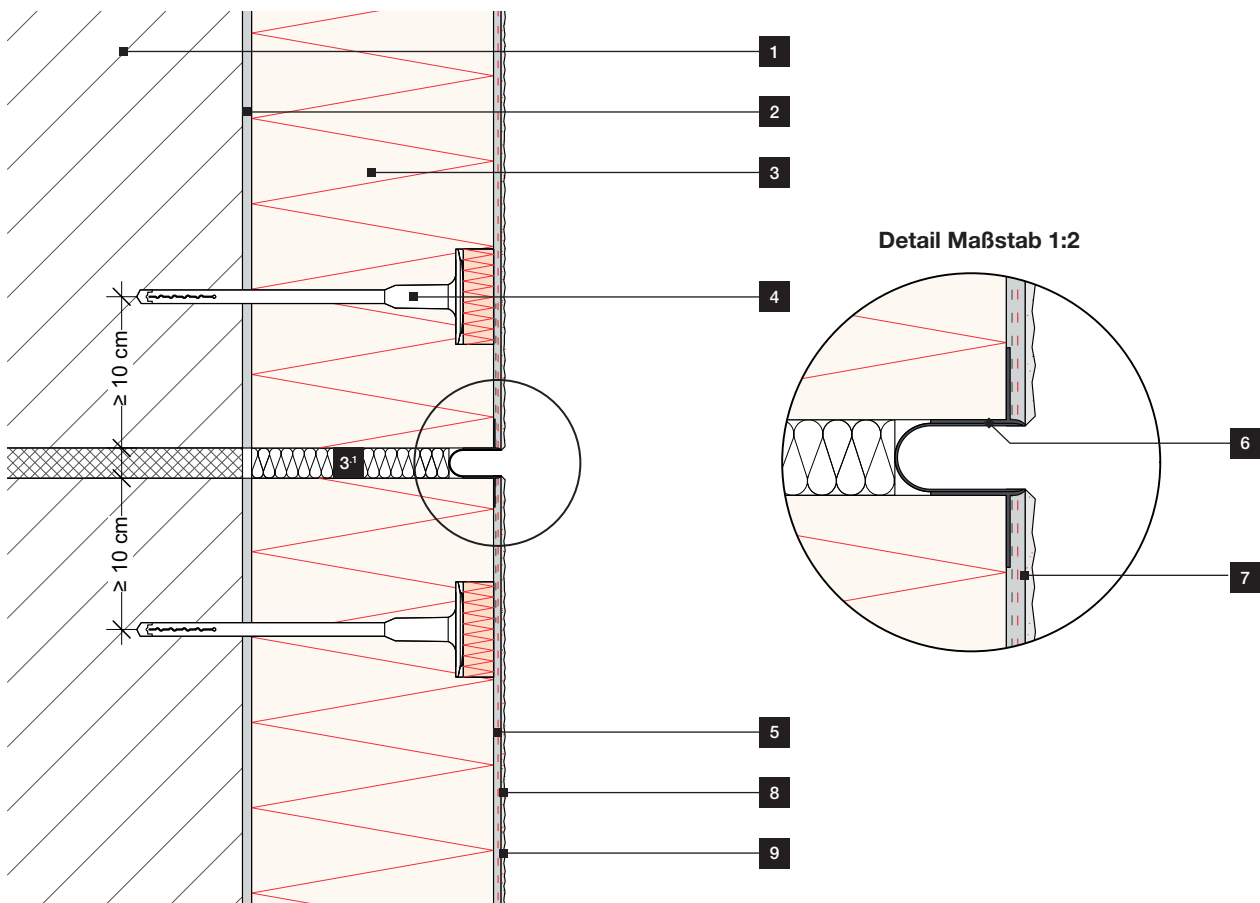


# Wärmedämmverbundsysteme

Gebäudetrennfugen  
Fläche vertikal



## LEGENDE

- |   |   |  |
|---|---|--|
| <b>1</b> Wandbildner                                    | <b>5</b> RÖFIX Unterputz samt Amierungsgewebe     | <b>8</b> RÖFIX Oberputz                          |
| <b>2</b> RÖFIX Systemklebemörtel                        | <b>6</b> RÖFIX Dehnfugenprofil FLÄCHE             | <b>9</b> RÖFIX Fassadenanstrich (systemabhängig) |
| <b>3</b> RÖFIX Fassadendämmplatte                       | <b>7</b> RÖFIX Putzgrund PREMIUM (systemabhängig) |  |
| <b>3<sup>1</sup></b> weiche Dämmstoffhinterfüllung      |   |  |
| <b>4</b> RÖFIX Systemdübel inkl. Rondelle <sup>1)</sup> |   |  |

<sup>1)</sup> Ausnahme siehe jeweilige gültige ÖNORM bzw. Systemherstellerangabe

Unsere Detailzeichnungen verstehen sich als Leitdetails und sind vom Planverfasser, Bauführer usw. projektspezifisch zu prüfen und gegebenenfalls an bautechnische und baurechtliche Randbedingungen anzupassen. Maßstab 1:5. Stand 11/21.