

PIR Top 023

Pannelli d'isolazione termica con prestazioni elevate

Impiego: Componenti del sistema FIXITerm.pir. Quale pannello di isolazione termica ad alte prestazioni con spessori contenuti su facciate, nicchie, soffitti all'interno e all'esterno.

Caratteristiche:

- Le migliori proprietà di isolamento termico
- Non è necessario l'uso di strisce tagliafuoco quando viene utilizzato come costruzione riconosciuto dall'AEAI.

Lavorazione:



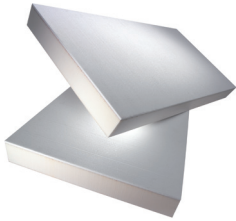
Dati tecnici					
Cod. art.	181082060	181082080	181082100	181082120	181082140
Imballaggio					
Unità per bancale	6 pz./cf	5 pz./cf	4 pz./cf	3 pz./cf	3 pz./cf
Quantità per unità	3,6 m ² /cf.	3 m ² /cf.	2,4 m ² /cf.	1,8 m ² /cf.	1,8 m ² /cf.
Spessore isolante	60 mm	80 mm	100 mm	120 mm	140 mm
Lunghezza	100 cm				
Larghezza	60 cm				
Conduktività termica λ_D	0,025 W/mK	0,024 W/mK	0,024 W/mK	0,023 W/mK	0,023 W/mK
Permeabilità al vapore μ	50-110				
Massa volumica	30 kg/m ³				
Indice incendio	5.3				

Cod. art.	181082160	181082180	181082200	181082220	181082240
Imballaggio					
Unità per bancale	2 pz./cf				
Quantità per unità	1,2 m ² /cf.				
Spessore isolante	160 mm	180 mm	200 mm	220 mm	240 mm
Lunghezza	100 cm				
Larghezza	60 cm				
Conduktività termica λ_D	0,023 W/mK				
Permeabilità al vapore μ	50-110				
Massa volumica	30 kg/m ³				
Indice incendio	5.3				

Composizione:


- PIR Top 023 Pannello termoisolante con prestazioni elevate composto da una schiuma PIR, a struttura fine Duroplast con rivestimento in EPS.

Generalità: Osservare le regole generali della costruzione, le rispettive schede tecniche dell'associazione svizzera imprenditori pittori e gessatori ASIPIG, la norma SIA 243 «Isolazione termica esterna intonacata», il manuale «FIXITerm Sistema di isolamento termico esterno SITE» e le informazioni contenute in questa scheda tecnica.



PIR Top 023

Pannelli d'isolazione termica con prestazioni elevate

Lavorazione:	<p>I pannelli PIR Top 023 sono incollati al sottofondo mediante la stesura di strisce di collante sui bordi o su tutta la superficie con Fixit 433, Fixit 439 Uni Leggera o Fixit 450 colla di costruzione secca a base cemento. Nella zona della zoccolatura, i pannelli devono essere incollati con Fixit 372 Rivestimento bituminoso a spessore 2 componenti, Fixit 373 Multiflex a 2 componenti o Fixit 374 Optiflex a 1 componente.</p> <p>Sottofondi fatti con vecchi intonaci, vecchie pitture o isolazioni termiche esistenti necessitano di un fissaggio meccanico supplementare.</p> <p>Applicare uno strato, avente uno spessore di 4-5 mm, di Fixit 439 Uni Leggera quale intonaco di fondo con inserimento di una rete di armatura sintetica a maglie strette.</p> <p>Altri intonaci di fondo con inserimento di rete: Fixit 433 Intonaco Combi leggero, Fixit 435 Intonaco di fondo combi leggero EPS e Fixit 446 evo Intonaco di fondo per sistemi senza biocidi.</p>
Trattamento ulteriore:	<p>In caso di irraggiamento solare diretto, adottare le precauzioni necessarie per proteggere i pannelli isolanti appena posati.</p>
Stoccaggio:	<p>Conservare al secco e al riparo dall'irraggiamento solare.</p>
Certificati:	
Osservazioni particolari:	<p>Le schede tecniche in vigore e le raccomandazioni per l'applicazione di collanti, intonaci e rivestimenti e le informazioni tecniche «FIXITherm Sistema di isolamento termico esterno SITE» devono essere osservate.</p> <p>PIR Top 023 è un rivestimento riconosciuto dall'AEAI.</p>
Disposizioni generali:	<p>La presente scheda tecnica sostituisce tutte le edizioni precedenti relative a questo prodotto. Questa scheda tecnica è stata redatta, con cura e coscienza, basandosi sulle conoscenze ed esperienze precedentemente fatte e considerando un utilizzo e applicazione del prodotto in modo abituale. L'accuratezza e la completezza delle informazioni fornite non sono garantite ed escludono qualsiasi responsabilità del produttore/fornitore. Inoltre, non stabiliscono un rapporto giuridico contrattuale con la Fixit AG o un obbligo accessorio da parte di quest'ultima. I clienti e gli utilizzatori restano gli unici responsabili della scelta dei prodotti, di verificarne le caratteristiche degli stessi e di valutare la loro idoneità all'uso previsto. Le nostre schede tecniche aggiornate, si trovano sulla nostra homepage o possono essere richieste agli uffici tecnici.</p>
