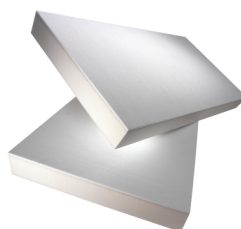


## SCHEMA TECNICA

### PIR Top 023

Pannelli d'isolazione termica con prestazioni elevate



#### Campi di applicazione

Componenti del sistema FIXITherm.pir. Quale pannello di isolamento termico ad alte prestazioni con spessori contenuti su facciate, nicchie, soffitti all'interno e all'esterno.

#### Caratteristiche

- Ottime proprietà di isolamento termico
- Non è necessario l'uso di strisce tagliafuoco quando viene utilizzato come costruzione riconosciuto dall'AEAI

#### Lavorazione





#### Dati tecnici

Codice articolo	181082020	181082030	181082040	181082050	181082060
Imballaggio					
Quantità per unità	12 m <sup>2</sup> /cf.	9,6 m <sup>2</sup> /cf.	7,2 m <sup>2</sup> /cf.	6 m <sup>2</sup> /cf.	3,6 m <sup>2</sup> /cf.
Unità per bancale	20 pz./cf	16 pz./cf	12 pz./cf	10 pz./cf	6 pz./cf
Lunghezza	100 cm				
Larghezza	60 cm				
Spessore isolante	20 mm	30 mm	40 mm	50 mm	60 mm
Reazione al fuoco	5,3				
Indice incendio	5,3				
Coefficiente di resistenza alla diffusione del vapore acqueo	50-110				
Resistenza alle variazioni di temperatura	75 °C				
Massa volumica	30 kg/m <sup>3</sup>				
Massa volumica media	< 25 kg/m <sup>3</sup>				

## PIR Top 023

Pannelli d'isolazione termica con prestazioni elevate

Codice articolo	181082080	181082100	181082120	181082140	181082160
Imballaggio					
Quantità per unità	3 m <sup>2</sup> /cf.	2,4 m <sup>2</sup> /cf.	1,8 m <sup>2</sup> /cf.		1,2 m <sup>2</sup> /cf.
Unità per bancale	5 pz./cf	4 pz./cf	3 pz./cf		2 pz./cf
Lunghezza	100 cm				
Larghezza	60 cm				
Spessore isolante	80 mm	100 mm	120 mm	140 mm	160 mm
Reazione al fuoco	5,3				
Indice incendio	5,3				
Coefficiente di resistenza alla diffusione del vapore acqueo	50-110				
Resistenza alle variazioni di temperatura	75 °C				
Massa volumica	30 kg/m <sup>3</sup>				
Massa volumica media	< 25 kg/m <sup>3</sup>				
Codice articolo	181082180	181082200	181082220	181082240	
Imballaggio					
Quantità per unità	1,2 m <sup>2</sup> /cf.				
Unità per bancale	2 pz./cf				
Lunghezza	100 cm				
Larghezza	60 cm				
Spessore isolante	180 mm	200 mm	220 mm	240 mm	
Reazione al fuoco	5,3				
Indice incendio	5,3				
Coefficiente di resistenza alla diffusione del vapore acqueo	50-110				
Resistenza alle variazioni di temperatura	75 °C				
Massa volumica	30 kg/m <sup>3</sup>				
Massa volumica media	< 25 kg/m <sup>3</sup>				

## PIR Top 023

Pannelli d'isolazione termica con prestazioni elevate

### Lavorazione

---

I pannelli PIR Top 023 sono incollati al sottofondo mediante la stesura di strisce di collante sui bordi o su tutta la superficie con Fixit 433, Fixit 439 Uni Leggera o Fixit 450 colla di costruzione secca a base cemento. Nella zona della zoccolatura, i pannelli devono essere incollati con Fixit 372 Rivestimento bituminoso a spessore 2 componenti, Fixit 373 Multiflex a 2 componenti o Fixit 374 Optiflex a 1 componente. Sottofondi fatti con vecchi intonaci, vecchie pitture o isolazioni termiche esistenti necessitano di un fissaggio meccanico supplementare. Applicare uno strato, avente uno spessore di 4-5 mm, di Fixit 439 Uni Leggera quale intonaco di fondo con inserimento di una rete di armatura sintetica a maglie strette. Altri intonaci di fondo con inserimento di rete: Fixit 433 Intonaco Combi leggero, Fixit 435 Intonaco di fondo combi leggero EPS e Fixit 446 evo Intonaco di fondo per sistemi senza biocidi.

### Trattamento ulteriore

---

In caso di irraggiamento solare diretto, adottare le precauzioni necessarie per proteggere i pannelli isolanti appena posati.

### Stoccaggio

---

Conservare all'asciutto, proteggere dall'umidità e raggi UV (sole, luce).

### Certificazioni

---



### Etichetta

---



### Avvertenze legali e tecniche

---

Osservare le regole generali della costruzione, le rispettive schede tecniche dell'associazione svizzera imprenditori pittori e gessatori ASIPG, la norma SIA 243 «Isolazione termica esterna intonacata», il manuale «FIXITherm Sistema di isolamento termico esterno SITE» e le informazioni contenute in questa scheda tecnica.

### Avvertenze generali

---

La presente scheda tecnica sostituisce tutte le edizioni precedenti relative a questo prodotto. Questa scheda tecnica è stata redatta, con cura e coscienza, basandosi sulle conoscenze ed esperienze precedentemente fatte e considerando un utilizzo e applicazione del prodotto in modo abituale. L'accuratezza e la completezza delle informazioni fornite non sono garantite ed escludono qualsiasi responsabilità del produttore/fornitore. Inoltre, non stabiliscono un rapporto giuridico contrattuale o un obbligo accessorio. I clienti e gli utilizzatori restano gli unici responsabili della scelta dei prodotti, di verificarne le caratteristiche degli stessi e di valutare la loro idoneità all'uso previsto. Le nostre schede tecniche aggiornate, si trovano sulla nostra homepage o possono essere richieste agli uffici tecnici.

Tutti i dati tecnici indicati in questa scheda prodotto sono stati determinati in condizioni di laboratorio.

Le schede tecniche in vigore e le raccomandazioni per l'applicazione di collanti, intonaci e rivestimenti e le informazioni tecniche «FIXITherm Sistema di isolamento termico esterno SITE» devono essere osservate. PIR Top 023 è un rivestimento riconosciuto dall'AEAI.