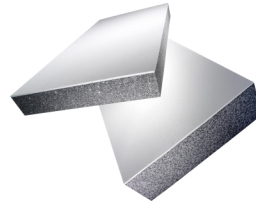


TECHNISCHES MERKBLATT (TM)

EPS 031 Mono REC 16

Expandierte Polystyrol Dämmplatte aus 100 % Polystyrol-Rezyklat



Anwendungsbereiche

Systemkomponente zu FIXITherm.eps. Für die kostengünstige Wärmedämmung an Fassaden im Neu- und im Altbau.



Eigenschaften

- Sehr gute Wärmedämmung
- Grauer EPS aus 100 % recyceltem Dämmstoff
- Einseitig weisse Beschichtung reduziert das Aufheizen der Oberfläche
- Lieferdicken 80 bis 400 mm

Verarbeitung




Technische Daten

Artikelnummer	2000959617	2000959618	2000959619	2000959620	2000959621
Verpackung					
Menge pro Einheit	3 m ² /EH	2,5 m ² /EH		2 m ² /EH	1,5 m ² /EH
Einheit pro Palette	6 Stk./EH	5 Stk./EH		4 Stk./EH	3 Stk./EH
Länge	100 cm				
Breite	50 cm				
Dämmdicke	80 mm	90 mm	100 mm	120 mm	140 mm
Brandverhalten	E (Brandverhalten) EN 13501-1				
Wärmeleitfähigkeit	0,031 W/mK				
Rohdichte im Mittel	16 kg/m ³				
Artikelnummer	2000959622	2000959623	2000959624	2000959625	2000959626
Verpackung					
Menge pro Einheit	1,5 m ² /EH		1 m ² /EH		

EPS 031 Mono REC 16

Expandierte Polystyrol Dämmplatte aus 100 % Polystyrol-Rezyklat

Artikelnummer	2000959622	2000959623	2000959624	2000959625	2000959626
Einheit pro Palette	3 Stk./EH			2 Stk./EH	
Länge	100 cm				
Breite	50 cm				
Dämmdicke	160 mm	180 mm	200 mm	220 mm	240 mm
Brandverhalten	E (Brandverhalten) EN 13501-1				
Wärmeleitfähigkeit	0,031 W/mK				
Rohdichte im Mittel	16 kg/m ³				

Artikelnummer	2000959678	2000959679	2000959680
Verpackung			
Menge pro Einheit	1 m ² /EH		
Einheit pro Palette	2 Stk./EH		
Länge	100 cm		
Breite	50 cm		
Dämmdicke	260 mm	280 mm	300 mm
Brandverhalten	E (Brandverhalten) EN 13501-1		
Wärmeleitfähigkeit	0,031 W/mK		
Rohdichte im Mittel	16 kg/m ³		

Verarbeitung

Der Kleberauftrag erfolgt von Hand oder mit der Maschine im Rand-/Streifen-Verfahren und Mittelsteg auf die Platte. Die Platten werden in der Fläche und in den Ecken im Verband verlegt. Die Platten müssen satt gestossen werden. Dübel werden vorzugsweise versenkt. Vor dem Verputzen werden eventuelle offene Plattenstösse mit Keilen aus XPS oder EPS (35 kg/m³) geschlossen, anschliessend wird die Oberfläche geschliffen. Als Grundputz mit Einbettung vom Fixit Armierungsgewebe 7x7 wird Fixit 433 Combiputz leicht, Fixit 435 EPS Grundputz Combi oder Fixit 439 Uni leicht 4 bis 5 mm dick aufgetragen. Weitere Grundputze mit Gewebeeinbettung: Multiflexspachtel 588 (organisch) sowie Fixit 446 evo Grundputz für biozidfreie WDVS-Systeme.

Nachbehandlung

Noch nicht verputzte Flächen dürfen nicht über längere Zeit ungeschützt der Witterung ausgesetzt sein.

Lagerung

Trocken und vor Sonneneinstrahlung geschützt, unbeschränkt lagerbar.

Zertifikate



EPS 031 Mono REC 16

Expandierte Polystyrol Dämmplatte aus 100 % Polystyrol-Rezyklat

Label



Rechtliche und technische Hinweise

Es gelten die allgemeinen Regeln der Baukunde, die jeweils gültigen Merkblätter des Schweizerischen Maler- und Gipserunternehmer-Verbandes SMGV, die Norm SIA 243 «Verputzte Aussenwärmedämmung», die Fachinformation «FIXITherm Wärmedämmverbund-System WDVS» sowie die Angaben in diesem Technischen Merkblatt.

Allgemeine Hinweise

Dieses technische Merkblatt ersetzt alle früheren Ausgaben des Merkblattes zu diesem Produkt. Die Angaben dieses technischen Merkblattes wurden aufgrund bisheriger Kenntnisse und Erfahrungen sorgfältig und gewissenhaft erstellt und beziehen sich auf den gewöhnlichen Anwendungszweck. Die gemachten Angaben sind bezüglich Richtigkeit und Vollständigkeit ohne Gewähr und schliessen jede Haftung aus. Sie begründen auch kein vertragliches Rechtsverhältnis oder eine Nebenverpflichtung. Kunden und Anwender bleiben selbst dafür verantwortlich, die Produkte auf ihre Eignung für den vorgesehenen Verwendungszweck zu prüfen. Den aktuellen Stand unserer technischen Merkblätter finden sie auf unserer Homepage bzw. können in der zuständigen Geschäftsstelle angefordert werden. Alle in diesem Produktdatenblatt angegebenen technischen Daten wurden unter Laborbedingungen ermittelt. Die gültigen technischen Merkblätter und Verputzempfehlungen der verwendeten Kleber, Putze und Beschichtungen sowie die Fachinformation «FIXITherm WDVS» sind zu beachten.